

# Kompaktowe podnośniki teleskopowe

Turbofarmer 30.9



**PERFORMANCE AND FEATURES****Performance**

Masa całkowita na pusto (kg)

7100

7200

7100

Maksymalny udźwig (kg)

3000

3000

3000

Wysokość podnoszenia (m)

8,6

8,6

8,6

Maksymalny zasięg (m)

5,7

5,7

5,7

Wysokość podnoszenia przy maksymalnym udźwigu (m)

5,8

5,8

5,8

Zasięg przy maksymalnym udźwigu (m)

1,8

1,8

1,8

Udźwig przy maksymalnej wysokości podnoszenia (kg)

1200

1200

1200

Udźwig przy maksymalnym zasięgu (kg)

650

650

650

Przesuw boczny wysięgnika (mm)

-

-

-

Wyrównywanie poziomu ramą

-

-

-

Sekcje ramię

3

3

3

**Powertrain**

Silnik

Kohler KDI 2504 TCR

Deutz TCD3.6

Kohler KDI 2504 TCR

Pojemność skokowa / Cylindry

2500/4

3600/4

2500/4

Moc silnika (kW/KM)

55,4/75,1

85/115

55,4/75,1

Anti-pollution technology

Stage V - DOC + DPF

Stage V - SCR + DPF + DOC

Stage V - DOC + DPF

Wentylator zwrotny do oczyszczania pokrywy silnika

●

●

●

Maksymalna prędkość (km/h)

40

40

40

Zbiornik paliwa (l)

80

80

80

Pojemność zbiornika AdBlue (l)

-

12

-

Przekładnia hydrostatyczna

YES - 2V

YES - 2V

YES - 2V

EPD

STD

PLUS

STD

Joystick autoaccelerante

NO

STD

NO

Osie

Osiovy

Osiovy

Osiovy

Skrzynie biegów

Planetarny

Planetarny

Planetarny

Hamulce

Suche tarcze

Suche tarcze

Suche tarcze

**Hydrauliczny**

Pompa hydrauliczna

Gear

LS+FS

Gear

Delivery / pressure (l / min-bar)

98-210

125-210

98-210

Zbiornik oleju hydraulicznego (l)

85

85

85

Dwie sekcje hydrauliczne na końcu wysięgnika

●

●

●

Tylne wyjście hydrauliczne "T" sterowanie ręczne, do wyspowniania ładunku - nie polecane rolnikom

○

○

○

**Kabina**

Kabina

ECO

ECO

ECO

ASCS

NO

Light

NO

Kabina - FOPS II

●

●

●

Kabina - ROPS

●

●

●

Sterownica

Joystick électro-hydraulique

Joystick électro-hydraulique

Joystick électro-hydraulique

Kabina przechylana - niezależnie

-

-

-

Odwrócenie

Pod kierownicą + joystick

Pod kierownicą + joystick

Pod kierownicą + joystick

**Konfiguracja**

Amortyzacja kabiny CS

-

-

-

Niezależna amortyzacja wysięgnika teleskopowego B.S.S.

○

○

○

Amortyzacja przedniego mostu E.A.S.

-

-

-

Reflektory robocze na kabinie

○

●

○

Zasłonka przeciwsłoneczna

○

○

○

Tac-lock

●

●

●

Przygotowanie do platformy

-

○

-

Para widel uchylnych

●

●

●

Pedał dojazdowy funkcji "Inching"

●

●

●

Napęd na cztery koła

●

●

●

Cztery koła skrętne

●

●

●

Trzy tryby skrętu

●

●

●

Opony standardowe

-

-

-

Opony OPT

-

-

-

Stabilizatory ze sterowaniem hydraulicznym

-

-

-

Obrót wieżyczki

-

-

-

Homologacja europejska na ciągnik rolniczy

○

○

○

Hamulcowy pneumatyczny (ton)

-

-

-

Hamulce hydrauliczne (ton)

○

○

○

PTO

-

-

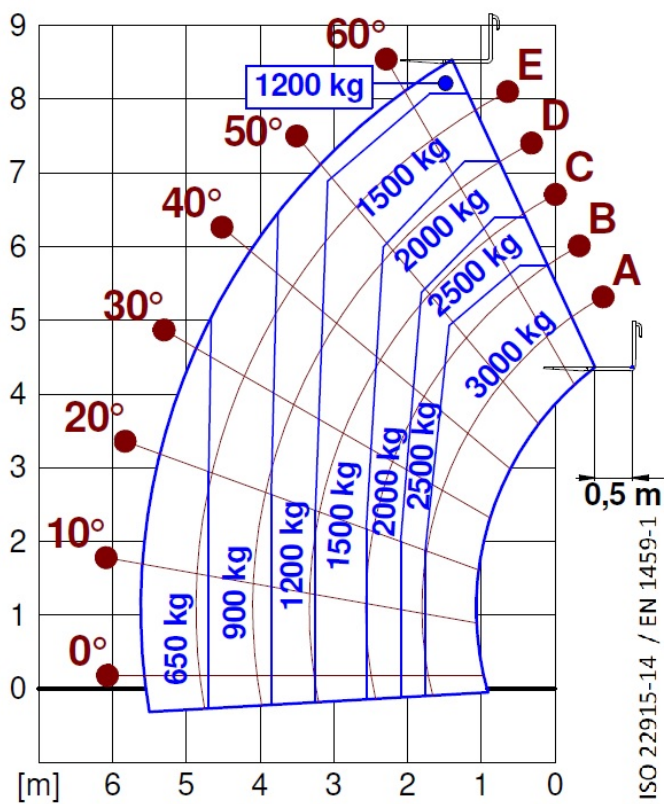
-

Zaczep 3 - punktowy TUZ

- not available

● standard

○ optional



Wymiary



	TF30.9-LG	TF30.9-115	TF30.9-G
A - Długość	4330	990	990
C - Rozstaw osi	2740	3910	3910
F - Czystość gruntu	290	290	290
H - Szerokość	2100	2100	2100
M - Szerokość kabiny	1010	1010	1010
P - Wysokość	2020	2120	2120
R - Promień skrętu kół	3930	3930	3930
S - Promień skrętu przy widłach	4660	4660	4660

**Your Merlo dealer**

**MERLO S.P.A.**

Via Nazionale, 9

12010 S. Defendente di Cervasca, (Cuneo) Italia

Tel. +39 0171 614111

Fax +39 0171 684101

[info@merlo.com](mailto:info@merlo.com)

[www.merlo.com](http://www.merlo.com)



