

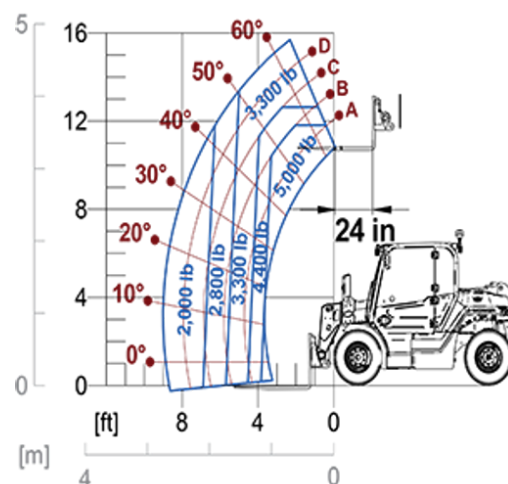
# Chariots Télescopiques Électrique

Domaine de réglementation:

NA

EW25.5

**MERLO**

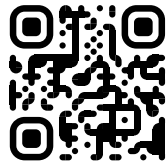


MODÈLE	EW25.5-60	EW25.5-90
A - Longueur (in)	130.7	130.7
C - Empattement (in)	82.7	82.7
F - Gare du sol (in)	9.1	9.1
H - Largeur (in)	60.6	60.6
M - Largeur cabine (in)	30.3	30.3
P - Hauteur (in)	77.8	77.8
S - Rayon de braquage aux fourches (in)	87.8	106.3

MODÈLE	EW25.5-60	EW25.5-90
<b>PERFORMANCE</b>		
Masse totale à vide (lb)	10913	10913
Capacité maximale (lb)	5511	5511
Hauteur de levage (ft)	15.7	15.7
Envergure maximale (ft)	8.5	8.5
Sections de bras	2	2
<b>POWERTRAIN</b>		
Moteur	2 électrique	3 électrique
Batterie (type et V)	Acide de plomb - 48 V	Acide de plomb - 48 V
Capacité nominale	960 Ah	960 Ah
Puissance moteur (kW/HP)	44/60	60/90
Vitesse maximale (mph)	15.5	15.5
Quatre roues motrices	2WD, 3 modes de traction	4WD, 3 modes de traction
Autonomie (heures)	8h	8h
Temps de recharge (heures)	9h (220V)	9h (220V)
Tension de recharge	220V/400V	220V/400V
Chargeur de batterie	●	●
<b>HYDRAULIQUE</b>		
Pompe hydraulique	G+ FS	G+ FS
Débit / pression (gal / min-psi)	11.1 - 3045,8	11.1 - 3045,8
<b>CABINE</b>		
Cabine fermée	○	○
FOPS NIV I et ROPS	●	●
Commandes	Joystick électronique	Joystick électronique
Système d'inversion	Dual Reverse	Dual Reverse
<b>CONFIGURATION</b>		
Remplacement rapide des batteries	●	●
Phares de travail sur cabine	●	●
Gyrophare et feu de marche arrière bleu	●	●
Deux roues directrices	Arrière	Arrière
Pneus standard avant	10/75-15.3"	10/75-15.3"
Pneus standard arrière	7.5-15"	7.5-15"
Frein e-Holder	●	●
Freinage régénératif	●	●
Frein de stationnement automatique	●	●

— NOT AVAILABLE    •    ● STANDARD    •    ○ OPTIONAL

**Votre concessionnaire Merlo**



**MERLO S.P.A.**  
 Via Nazionale, 9  
 12010 S. Defendente di Cervasca, (Cuneo) Italia  
 Tel. +39 0171 614111  
[info@merlo.com](mailto:info@merlo.com) [www.merlo.com](http://www.merlo.com)  
 Release 20/11/2025 - 11:12

Les données, spécifications et illustrations contenues dans ce document sont données à titre indicatif et n'ont pas de valeur contractuelle. Merlo S.p.A. suit une politique de recherche et de développement continus ; par conséquent, les produits peuvent différer de ceux décrits ou être modifiés sans préavis. Les produits présentés peuvent inclure des équipements optionnels.