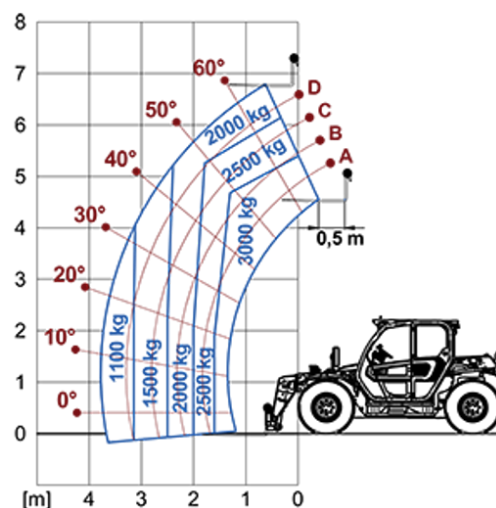


Kompaktowe podnośniki teleskopowe

Obszar podlegający
regulacji: EU

TF30.7

MERLO

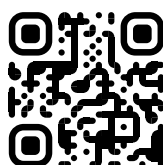


MODEL	TF30.7	TF30.7L	TF30.7CS
A - Długość (mm)	4510	4510	4330
C - Rozstaw osi (mm)	2800	2800	2800
F - Czystość gruntu (mm)	300	300	380
H - Szerokość (mm)	2000	2000	2250
M - Szerokość kabiny (mm)	1010	1010	1010
P - Wysokość (mm)	2120	2000	2240
S - Promień skrętu wideł (mm)	3820	3820	4740

MODEL	TF30.7	TF30.7L	TF30.7CS
PERFORMANCE			
Masa całkowita na pusto (kg)	6750	6750	6900
Maksymalny udźwig (kg)	3000	3000	3000
Wysokość podnoszenia (m)	6.7	6.7	6.7
Maksymalny zasięg (m)	3.7	3.7	3.7
Przesuw boczny wysięgnika (mm)	—	—	—
Wyrównywanie poziomu ramą	—	—	—
Sekcje ramię	2	2	2
POWERTRAIN			
Silnik	DEUTZ TCD2.9HP	DEUTZ TCD2.9HP	DEUTZ TCD2.9HP
Pojemność skokowa / Cylindry (l)	2.9/4	2.9/4	2.9/4
Moc silnika (kW/KM)	75/101.7	75/101.7	75/101.7
Technologia ekologiczna	Stage V - SCR + DOC + DPF	Stage V - SCR + DOC + DPF	Stage V - SCR + DOC + DPF
Wentylator zwrotny do oczyszczania pokrywy silnika	●	●	●
Maksymalna prędkość (km/h)	40	40	40
Zbiornik paliwa (l)	90	90	90
Pojemność zbiornika AdBlue (l)	12	12	12
Przekładnia hydrostatyczna EPD	●	●	●
Joystick elektro proporcjonalny	●	●	●
Osie	Osiowy	Osiowy	Osiowy
Hamulce	Suche tarcze	Suche tarcze	Suche tarcze
HYDRAULICZNY			
Delivery / pressure (l / min-bar)	100-250	100-250	100-250
Zbiornik oleju hydraulicznego (l)	55	55	55
KABINA			
ASCS	Light	Light	Light
Kabina - FOPS/ROPS	●	●	●
Kabina przechyłana - niezależnie	—	—	—
KONFIGURACJA			
Amortyzacja kabiny CS	—	—	●
Amortyzacja przedniego mostu E.A.S.	—	—	—
Napęd na cztery koła	●	●	●
Trzy tryby skrętu	●	●	●
Opony standardowe	400/70-20"	400/70-20"	400/70-20"
Stabilizatory ze sterowaniem hydraulicznym	—	—	—
Obrót wieżyczki	—	—	—
PTO (rpm)	—	—	—
Zaczep 3 - punktowy TUZ (kg)	—	—	—

— NOT AVAILABLE • ● STANDARD • ○ OPTIONAL

Twój dealer Merlo



MERLO S.P.A.

Via Nazionale, 9
12010 S. Defendente di Cervasca, (Cuneo) Italia
Tel. +39 0171 614111

info@merlo.com www.merlo.com

Release 3/11/2025 - B:5

Dane, specyfikacje i ilustracje zawarte w niniejszym dokumencie mają charakter orientacyjny i nie są wiążące. Merlo S.p.A. prowadzi politykę ciągłych badań i rozwoju, dlatego produkty mogą różnić się od opisanych lub ulegać zmianom bez wcześniejszego powiadomienia. Przedstawione produkty mogą zawierać wyposażenie opcjonalne.