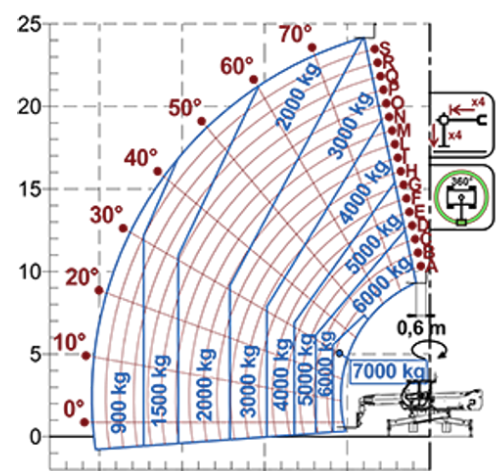


# Chariots Télescopiques Rotatifs

**MERLO**

Domaine de réglementation:  
**EU**  
**ROT070.24**



MODÈLE	ROT070.24S	ROT070.24SPLUS
A - Longueur (mm)	7545	7545
C - Empattement (mm)	3200	3200
F - Garde au sol (mm)	290	290
H - Largeur (mm)	2490	2490
M - Largeur cabine (mm)	1010	1010
P - Hauteur (mm)	3160	3160
S - Rayon de braquage aux fourches (mm)	6770	6770

MODÈLE	ROTO70.24S	ROTO70.24SPLUS
<b>PERFORMANCE</b>		
Masse totale à vide (kg)	19500	20200
Capacité maximale (kg)	7000	7000
Hauteur de levage (m)	24.2	24.2
Envergure maximale (m)	20.5	20.5
Déport latéral de la flèche (mm)	—	—
Mise à niveau du châssis (%)	+/-12, +/-4	+/-12, +/-4
Sections de bras	4	4
<b>POWERTRAIN</b>		
Moteur	FPT NEF45	FPT NEF45
Cylindrée / cylindres (l)	4.5/4	4.5/4
Puissance moteur (kW/HP)	125/170	125/170
La technologie anti-pollution	Stage V - SCR + DOC + DPF	Stage V - SCR + DOC + DPF
Ventilateurs à pales réversibles	—	—
Vitesse maximale (km/h)	40	40
Réservoir de carburant (l)	150	150
Réservoir de AdBlue (l)	43	43
Transmission hydrostatique EPD	●	●
Joystick électronique	●	●
Essieux	Axial	Axial
Freins	Disques secs	Disques secs
<b>HYDRAULIQUE</b>		
Débit / pression (l / min-bar)	138-250	138+100-250/230
Réservoir d'huile hydraulique (l)	120	120
<b>CABINE</b>		
ASCS	Complet	Complet
Cabine FOPS/ROPS	●	●
Cabine inclinable	—	●
<b>CONFIGURATION</b>		
Suspensions hydropneumatiques de la cabine CS	—	—
Suspensions hydropneumatiques EAS	●	●
Quatre roues motrices	●	●
Trois types de braquage	●	●
Pneus standard	445/65-22.5"	445/65-22.5"
Stabilisateurs à contrôle hydraulique	Multiposition	Multiposition
Rotation de la tourelle	Continue	Continue
PTO (rpm)	—	—
Fixation à 3 points (kg)	—	—

— NOT AVAILABLE
 • ● STANDARD
 • ○ OPTIONAL

Votre concessionnaire Merlo



**MERLO S.P.A.**  
 Via Nazionale, 9  
 12010 S. Defendente di Cervasca, (Cuneo) Italia  
 Tel. +39 0171 614111  
[info@merlo.com](mailto:info@merlo.com) [www.merlo.com](http://www.merlo.com)  
 Release 16/12/2025 - 10:7

Les données, spécifications et illustrations contenues dans ce document sont données à titre indicatif et n'ont pas de valeur contractuelle. Merlo S.p.A. suit une politique de recherche et de développement continus ; par conséquent, les produits peuvent différer de ceux décrits ou être modifiés sans préavis. Les produits présentés peuvent inclure des équipements optionnels.