

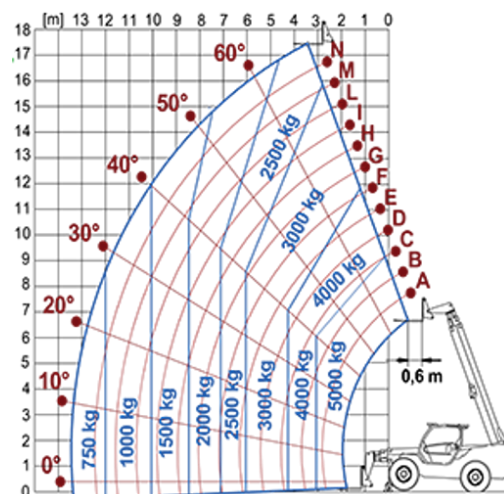
Стабилизированные погрузчики

Область регулирования:

EU

P50.18

MERLO



| МОДЕЛЬ | P50.18PLUS | P50.18CSTOP |
|--------------------------------|------------|-------------|
| A - Длина (мм) | 6190 | 6190 |
| C - Колесная база (мм) | 3060 | 3060 |
| F - очистка грунта (мм) | 485 | 485 |
| H - ширина (мм) | 2480 | 2480 |
| M - Ширина кабины (мм) | 1010 | 1010 |
| P - высота (мм) | 2535 | 2535 |
| S - Радиус поворота у вил (мм) | 5611 | 5611 |

| МОДЕЛЬ | P50.18PLUS | P50.18CSTOP |
|--|---------------------------|---------------------------|
| РАБОЧИЕ ХАРАКТЕРИСТИКИ | | |
| Порожний вес (кг) | 13300 | 13650 |
| Максимальная грузоподъемность (кг) | 5000 | 5000 |
| Высота подъема (м) | 17.5 | 17.5 |
| Максимальный вылет (м) | 13.5 | 13.5 |
| Боковое смещение стрелы (мм) | +/- 445 | +/- 445 |
| Поперечное выравнивание шасси (%) | +/- 8 | +/- 8 |
| Кол-во секций стрелы | 4 | 4 |
| МЕХАНИКА | | |
| Двигатель | PERKINS 904 | PERKINS 904 |
| Объем / кол-во цилиндров (л) | 3.6/4 | 3.6/4 |
| Мощность (кВт/л.с.) | 85.9/116.8 | 100/136 |
| Система обработки выхлопных газов | Stage V - SCR + DOC + DPF | Stage V - SCR + DOC + DPF |
| Реверсивный вентилятор охлаждения радиаторов | ● | ● |
| Максимальная скорость движения (км/час) | 40 | 40 |
| Объем топливного бака (л) | 140 | 140 |
| Объем бака мочевины (л) | 16 | 16 |
| Гидростатическая трансмиссия EPD | ● | ● |
| Электронный джойстик | ● | ● |
| Мосты | Портальные | Портальные |
| Тормозная система | Сухая дисковая | Сухая дисковая |
| ГИДРАВЛИКА | | |
| Производительность-давление (л/мин - бар) | 108-250 | 139-250 |
| Объем бака гидросистемы (л) | 110 | 110 |
| КАБИНА | | |
| ASCS | PeIny | PeIny |
| Кабина FOPS/ROPS | ● | ● |
| Наклоняемая кабина | — | — |
| СПЕЦИФИКАЦИЯ | | |
| Гидропневмоподвеска кабины | — | ● |
| Гидропневмоподвеска шасси | — | — |
| Полный привод | ● | ● |
| Три способа рулевого управления | ● | ● |
| Стандартные колеса | 400/80-24" | 400/80-24" |
| Аутригеры | В габарите | В габарите |
| Вращение кабины | — | — |
| ВОМ (гpm) | — | — |
| Трехточечная навеска (kg) | — | — |

— NOT AVAILABLE • ● STANDARD • ○ OPTIONAL

Ваш дилер Merlo



MERLO S.P.A.
 Via Nazionale, 9
 12010 S. Defendente di Cervasca, (Cuneo) Italia
 Tel. +39 0171 614111
info@merlo.com www.merlo.com
 Release 16/12/2025 - 12:34

Данные, характеристики и иллюстрации, содержащиеся в данном документе, носят справочный характер и не являются обязательными. Компания Merlo S.p.A. проводит политику постоянных исследований и разработок, поэтому продукты могут отличаться от описанных или изменяться без предварительного уведомления. Представленные продукты могут включать дополнительное оборудование.