

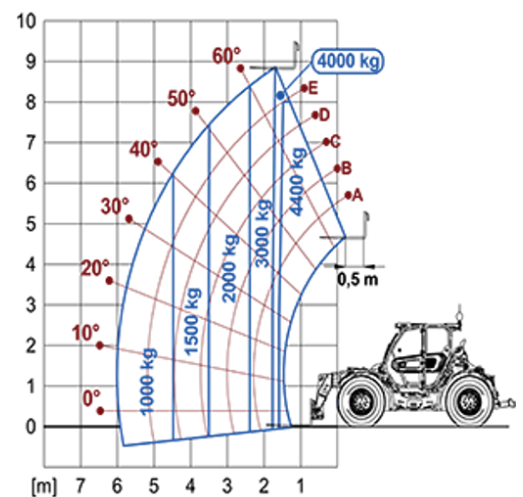
# Tractores Telescópicos

Área de regulación: EE  
MF44.9

**MERLO**



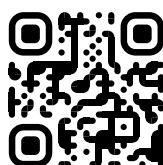
MODELO	MF44.9CS-170EE-CVT
A - Longitud (mm)	5570
C - Distancia entre ejes (mm)	2950
F - Despeje del terreno (mm)	440
H - Ancho (mm)	2400
M - Ancho cabina (mm)	1010
P - Altura (mm)	2590
S - Radio de giro en las horquillas (mm)	5020



MODELO	MF44.9CS-170EE-CVT
<b>PRESTACIONES</b>	
Masa total en vacío (kg)	9450
Máxima capacidad (kg)	4400
Altura de elevación (m)	8.9
Voladizo máximo (m)	6
Traslación lateral del brazo (mm)	—
Nivelación del chasis (%)	+/-8
Secciones de los brazos	3
<b>POWERTRAIN</b>	
Motor	FPT NEF45
Cilindrada / cilindros (l)	4.5/4
Potencia del motor (kW/HP)	125/170
Tecnología anti-contaminación	Stage V - SCR + DOC + DPF
Ventiladores reversibles	○
Velocidad máxima (km/h)	40
Depósito de combustible (l)	140
Depósito de AdBlue (l)	18
Transmisión hidrostática EPD	CVTronic
Joystick electrónico	●
Ejes	Axial
Frenos	Discos secos
<b>HIDRAULICA</b>	
Caudal / presión (l / min-bar)	150-210
Depósito del aceite hidráulico (l)	100
<b>CABINA</b>	
ASCS	Completo
Cabina FOPS/ROPS	●
Cabina inclinable	—
<b>CONFIGURACIÓN</b>	
Suspensiones hidroneumáticas de la cabina CS	●
Suspensiones hidroneumáticas EAS	—
Cuatro ruedas motrices	●
Tres tipos de dirección	●
Neumáticos estándar	500/70-24"
Estabilizadores de control hidráulico	—
Rotación de la torreta	—
PTO (rpm)	540/1000
Enganche de 3 puntos (kg)	CAT III -7000 Kg

— NOT AVAILABLE • ● STANDARD • ○ OPTIONAL

Tu concesionario Merlo



**MERLO S.P.A.**

Via Nazionale, 9  
12010 S. Defendente di Cervasca, (Cuneo) Italia  
Tel. +39 0171 614111

info@merlo.com www.merlo.com

Release 4/11/2025 - 8:19

Los datos, especificaciones e ilustraciones contenidos en este documento son indicativos y no vinculantes. Merlo S.p.A. sigue una política de investigación y desarrollo continuos; por lo tanto, los productos pueden diferir de los descritos o estar sujetos a cambios sin previo aviso. Los productos mostrados pueden incluir equipamiento opcional.