

Погрузчики выс производительн

Panoramic 72.10



**PERFORMANCE AND FEATURES****РАБОЧИЕ ХАРАКТЕРИСТИКИ**

Порожний вес (кг)	11300
Максимальная грузоподъемность (кг)	7200
Высота подъема (м)	9.55
Максимальный вылет (м)	5.2
Высота подъема при максимальном грузе (м)	6.56
Вылет с максимальным грузом (м)	2
Грузоподъемность на максимальной высоте (кг)	4000
Грузоподъемность на максимальном вылете (кг)	2100
Боковое смещение стрелы (мм)	+/- 250
Поперечное выравнивание шасси (%)	+/- 8
Кол-во секций стрелы	2

МЕХАНИКА

Двигатель	Perkins 904J
Объем / кол-во цилиндров	3600/4
Мощность (кВт/л.с.)	85,9/115
Система обработки выхлопных газов	Stage V - SCR + DPF + DOC
Реверсивный вентилятор охлаждения радиаторов	●
Максимальная скорость движения (км/час)	40
Объем топливного бака (л)	140
Объем бака мочевины (л)	18
Гидростатическая трансмиссия	YES - 2V
Система EPD	STD
Joystick autoaccelerante	STD
Мосты	Портальные
Бортовые редукторы	RR 700
Тормозная система	Сухая дисковая

ГИДРАВЛИКА

Насос рабочей гидравлики	LS
Производительность-давление (л/мин - бар)	108 - 250
Объем бака гидросистемы (л)	100
Гидромурфты на оконечности стрелы	●
Гидромурфты задние	○

КАБИНА

Облицовка кабины	ECO
ASCS	деловой костюм
Кабина FOPS (2-го Уровня)	●
Кабина ROPS	●
Органы управления	Электронный джойстик
Наклоняемая кабина	—
Инвертор направления движения	Dual reverse

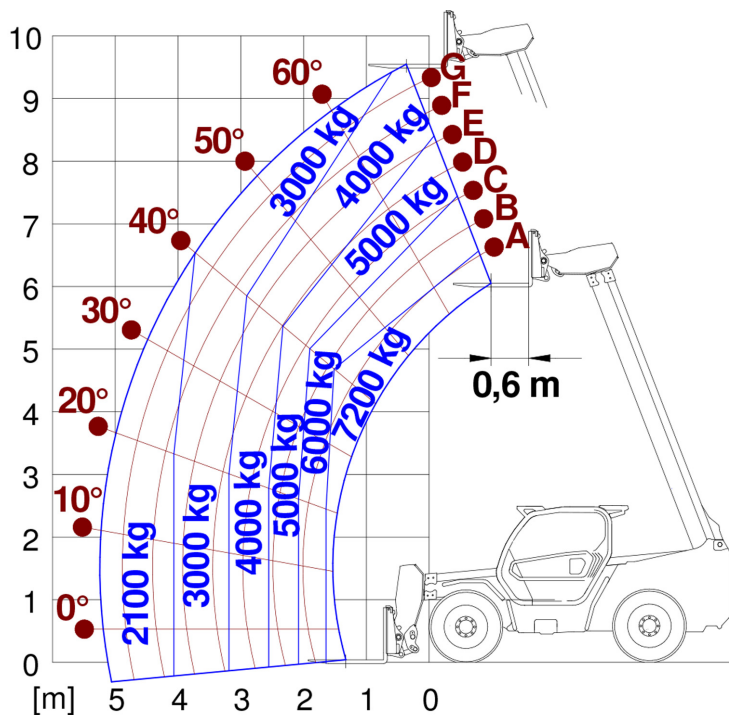
СПЕЦИФИКАЦИЯ

Гидропневмоподвеска кабины	—
Гидропневмоподвеска стрелы	—
Гидропневмоподвеска шасси	—
Рабочее освещение на кабине	○
Солнцезащитная шторка	○
Гидрозамок крепления навесного оборудования	●
Подготовка для работы с платформой для людей	○
Палетные вилы	●
Контроль пошагового хода	●
Полный привод	●
Управление поворотом 4-х колес	●
Три способа рулевого управления	●
Стандартные колеса	—
Опциональные колеса	—
Аутригеры	—
Вращение кабины	—
Европейская сертификация как трактор	—
Сертификация пневматической системы торможения прицепов (тонн)	—
Сертификация гидравлической системы торможения прицепов (тонн)	—
ВОМ	—

Трехточечная навеска

P72.10PLUS

— not available
 ● standard
 ○ optional



РАЗМЕРЫ



	P72.10PLUS		
A - Длина	5480		
C - колёсная база	2920		
F - очистка грунта	450		
H - ширина	2240		
M - ширина кабины	1010		
P - высота	2500		
R - Радиус поворота колес	3970		
S - Радиус поворота у вил	4990		

Your Merlo dealer

MERLO S.P.A.

Via Nazionale, 9

12010 S. Defendente di Cervasca, (Cuneo) Italia

Tel. +39 0171 614111

Fax +39 0171 684101

info@merlo.com

www.merlo.com



