

Chariots Télescopiques Stabilisés

MERLO

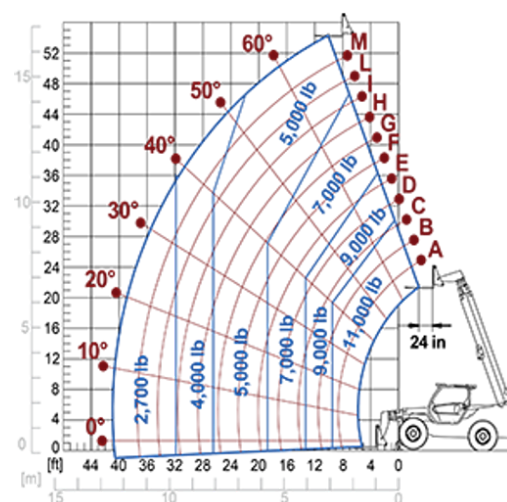
Domaine de réglementation:

NA

P50.17



MODÈLE	P50.17TOP
A - Longueur (in)	236
C - Empattement (in)	120
F - Gare du sol (in)	19
H - Largeur (in)	98
M - Largeur cabine (in)	40
P - Hauteur (in)	100
S - Rayon de braquage aux fourches (in)	214



MODÈLE	P50.17TOP
PERFORMANCE	
Masse totale à vide (lb)	31526
Capacité maximale (lb)	11000
Hauteur de levage (ft)	54'
Envergure maximale (ft)	41'
Déport latéral de la flèche (in)	+/- 17.1
Mise à niveau du châssis (%)	+/- 8
Sections de bras	4
POWERTRAIN	
Moteur	PERKINS 904
Cylindrée / cylindres	3.6/4
Puissance moteur (kW/HP)	85.9/115
La technologie anti-pollution	Stage V - SCR + DOC + DPF
Ventilateurs à pales réversibles	●
Vitesse maximale (mph)	25
Réservoir de carburant (gal)	37
Réservoir de AdBlue (gal)	4.8
Transmission hydrostatique	TOP- 2V
Joystick électronique	STD
Essieux	Portail
Freins	Disques secs
HYDRAULIQUE	
Débit / pression (gal/min-psi)	38.3 - 3626
Réservoir d'huile hydraulique (gal)	29
CABINE	
ASCS	Complet
Cabine FOPS/ROPS	●
Cabine inclinable	—
CONFIGURATION	
Suspensions hydropneumatiques de la cabine CS	—
Suspensions hydropneumatiques EAS	—
Quatre roues motrices	●
Trois types de braquage	●
Pneus standard	400/80-24"
Stabilisateurs à contrôle hydraulique	Narrow
Rotation de la tourelle	—
PTO (rpm)	—
Fixation à 3 points (lb)	—

— NOT AVAILABLE • ● STANDARD • ○ OPTIONAL

Votre concessionnaire Merlo



MERLO S.P.A.

Via Nazionale, 9
12010 S. Defendente di Cervasca, (Cuneo) Italia
Tel. +39 0171 614111

info@merlo.com www.merlo.com

Release 21/11/2025 - 8:55

Les données, spécifications et illustrations contenues dans ce document sont données à titre indicatif et n'ont pas de valeur contractuelle. Merlo S.p.A. suit une politique de recherche et de développement continu ; par conséquent, les produits peuvent différer de ceux décrits ou être modifiés sans préavis. Les produits présentés peuvent inclure des équipements optionnels.