

# Chariots télescopiques stabilisés

Panoramic 50.18



**PERFORMANCE AND FEATURES****P50.18CSTOP****P50.18PLUS****Performance**

Masse totale à vide (kg)

13650

13300

Capacité maximale (kg)

5000

5000

Hauteur de levage (m)

17.5

17.5

Envergure maximale (m)

13.5

13.5

Hauteur de levage à la portée maximale (m)

9.2

9.2

Envergure à la portée maximale (m)

3.7

3.7

Capacité à la hauteur maximale de levage (kg)

2500

2500

Capacité à l'envergure maximale (kg)

750

750

Déport latéral de la flèche (mm)

+/- 445

+/- 445

Mise à niveau du châssis (%)

+/- 8

+/- 8

Sections de bras

4

4

**Powertrain**

Moteur

Perkins 904J

Perkins 904J

Cylindrée / cylindres

3600/4

3600/4

Puissance moteur (kW/HP)

85,9/115

85,9/115

La technologie anti-pollution

Stage V - SCR + DPF +  
DOCStage V - SCR + DPF +  
DOC

Ventilateurs à pales réversibles

●

●

Vitesse maximale (km/h)

40

40

Réservoir de carburant (l)

140

140

Réservoir de AdBlue (l)

18

18

Transmission hydrostatique

TOP- 2V

YES - 2V

EPD

STD

STD

Joystick autoaccélérateur

STD

STD

Essieux

Drop portal

Drop portal

Réducteurs

RR 700

RR 700

Freins

Disques secs

Disques secs

**Hydraulique**

Pompe hydraulique

LS + FS

LS

Débit / pression (l / min-bar)

145 - 250

104 - 250

Réservoir d'huile hydraulique (l)

110

110

Prise hydraulique en tête de la flèche

●

●

Prise hydraulique postérieure

○

○

**Cabine**

Préparation cabine

ECO

ECO

ASCS

Complet

Complet

Cabine FOPS II

●

●

Cabine ROPS

●

●

Commandes

Joystick électronique

Joystick électronique

Cabine inclinable

—

—

Système d'inversion

Dual reverse

Dual reverse

**Configuration**

Suspensions hydropneumatiques de la cabine CS

●

—

Suspensions hydropneumatiques BSS

○

○

Suspensions hydropneumatiques EAS

—

—

Phares de travail sur cabine

○

○

Store pare-soleil en cabine

○

○

Tac-lock

●

●

Prédisposition nacelle

○

○

Deux fourches flottantes

●

●

Pédale de l'Inching

●

●

Quatre roues motrices

●

●

Quatre roues directrices

●

●

Trois types de braquage

●

●

Pneus standard

Pneus OPT

Stabilisateurs à contrôle hydraulique

Rotation de la tourelle

—

—

Homologation européenne tracteur agricole

—

—

Freins pneumatiques (ton)

—

—

Freins hydrauliques (ton)

—

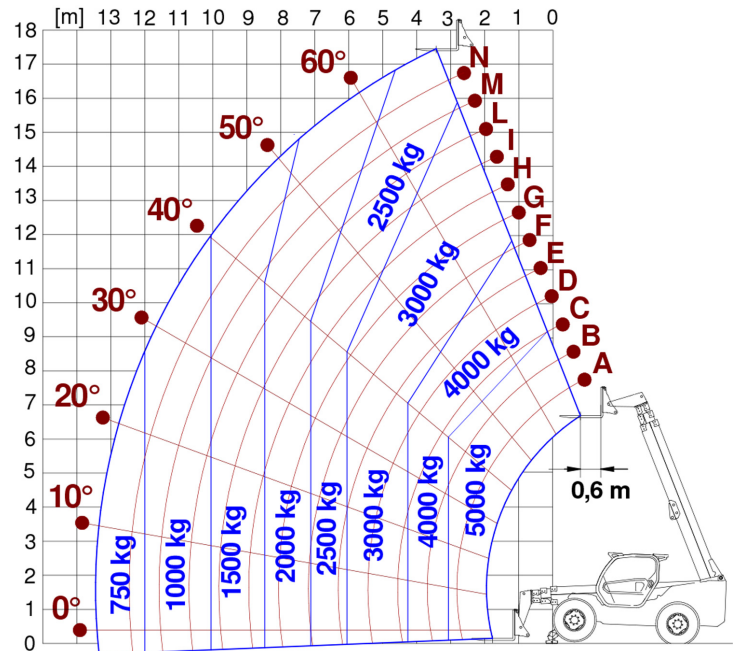
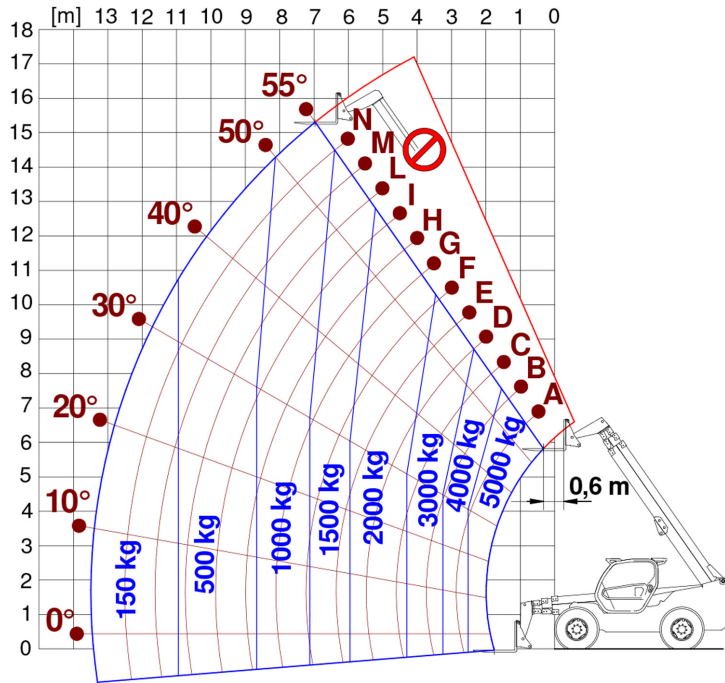
—

PTO

Fixation à 3 points



— not available  
● standard  
○ optional



Dimensions



|                                    | P50.18CSTOP | P50.18PLUS |  |
|------------------------------------|-------------|------------|--|
| A - Longueur                       | 6190        | 1745       |  |
| C - Empattement                    | 3060        | 5067       |  |
| F - Gare du sol                    | 485         | 485        |  |
| H - Largeur                        | 2480        | 2480       |  |
| M - Largeur de la cabine           | 1010        | 1010       |  |
| P - Hauteur                        | 2535        | 2535       |  |
| R - Rayon de braquage des roues    | 4265        | 4265       |  |
| S - Rayon de braquage aux fourches | 5611        | 5611       |  |

**Your Merlo dealer**

**MERLO S.P.A.**

Via Nazionale, 9

12010 S. Defendente di Cervasca, (Cuneo) Italia

Tel. +39 0171 614111

Fax +39 0171 684101

[info@merlo.com](mailto:info@merlo.com)

[www.merlo.com](http://www.merlo.com)



