

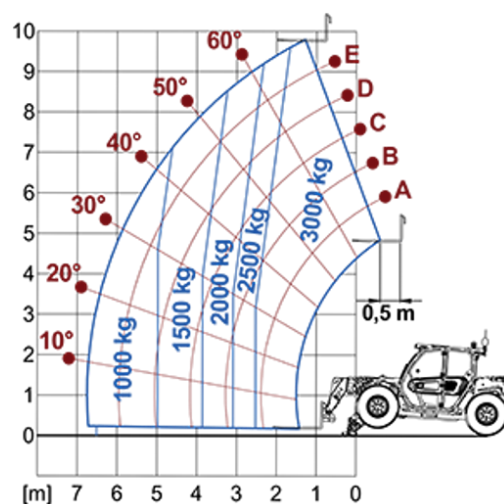
# Стабилизированные погрузчики

Область регулирования:

EU

**P30.10**

**MERLO**

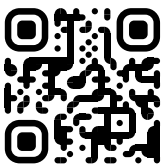


МОДЕЛЬ	P30.10	P30.10L
A - Длина (мм)	4700	4700
C - Колесная база (мм)	2740	2740
F - очистка грунта (мм)	290	290
H - ширина (мм)	2100	2100
M - Ширина кабины (мм)	1010	1010
P - высота (мм)	2120	2020
S - Радиус поворота у вил (мм)	5050	5050

МОДЕЛЬ	P30.10	P30.10L
<b>РАБОЧИЕ ХАРАКТЕРИСТИКИ</b>		
Порожний вес (кг)	7600	7600
Максимальная грузоподъемность (кг)	3000	3000
Высота подъема (м)	9.8	9.8
Максимальный вылет (м)	6.7	6.7
Боковое смещение стрелы (мм)	—	—
Поперечное выравнивание шасси (%)	—	—
Кол-во секций стрелы	3	3
<b>МЕХАНИКА</b>		
Двигатель	KOHLER 2504	KOHLER 2504
Объем / кол-во цилиндров (л)	2.5/4	2.5/4
Мощность (кВт/л.с.)	55.4/75.1	55.4/75.1
Система обработки выхлопных газов	Stage V - DOC + DPF	Stage V - DOC + DPF
Реверсивный вентилятор охлаждения радиаторов	●	●
Максимальная скорость движения (км/час)	40	40
Объем топливного бака (л)	80	80
Объем бака мочевины (л)	—	—
Гидростатическая трансмиссия EPD	●	●
Электронный джойстик	●	●
Мосты	Соосные	Соосные
Тормозная система	Сухая дисковая	Сухая дисковая
<b>ГИДРАВЛИКА</b>		
Производительность-давление (л/мин - бар)	117-210	117-210
Объем бака гидросистемы (л)	85	85
<b>КАБИНА</b>		
ASCS	Свет	Свет
Кабина FOPS/ROPS	●	●
Наклоняемая кабина	—	—
<b>СПЕЦИФИКАЦИЯ</b>		
Гидропневмоподвеска кабины	—	—
Гидропневмоподвеска шасси	—	—
Полный привод	●	●
Три способа рулевого управления	●	●
Стандартные колеса	400/70-20"	400/70-20"
Аутригеры	—	—
Вращение кабины	—	—
ВОМ (грт)	—	—
Трехточечная навеска (kg)	—	—

— NOT AVAILABLE
 • ● STANDARD
 • ○ OPTIONAL

Ваш дилер Merlo



**MERLO S.P.A.**  
 Via Nazionale, 9  
 12010 S. Defendente di Cervasca, (Cuneo) Italia  
 Tel. +39 0171 614111  
[info@merlo.com](mailto:info@merlo.com) [www.merlo.com](http://www.merlo.com)  
 Release 3/11/2025 - 13:52

Данные, характеристики и иллюстрации, содержащиеся в данном документе, носят справочный характер и не являются обязательными. Компания Merlo S.p.A. проводит политику постоянных исследований и разработок, поэтому продукты могут отличаться от описанных или изменяться без предварительного уведомления. Представленные продукты могут включать дополнительное оборудование.