

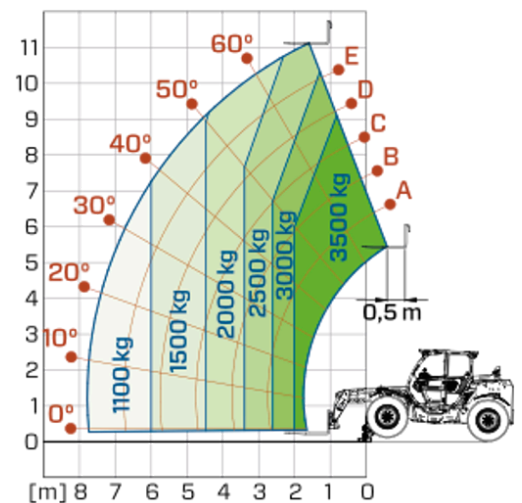
# Telescopici Stabilizzati

AREA NORMATIVA: EU  
P35.11

**MERLO**



MODELLO	P35.11
A - Lunghezza (mm)	5150
C - Passo (mm)	2810
F - Franco da terra (mm)	460
H - Larghezza (mm)	2310
M - Larghezza cabina (mm)	1010
P - Altezza (mm)	2530
S - Raggio di sterzo alle forche (mm)	5200



MODELLO	P35.11
<b>PRESTAZIONI</b>	
Massa totale a vuoto (kg)	9000
Massima portata (kg)	3500
Altezza di sollevamento (m)	11
Massimo sbraccio (m)	7.8
Traslazione laterale del braccio (mm)	+/- 310
Livellamento del telaio (%)	+/- 8
Sezioni braccio	3
<b>POWERTRAIN</b>	
Motore	REHLKO 2504
Cilindrata / Cilindri (l)	2.5/4
Potenza motore (kW/HP)	55.4/75.1
Tecnologia anti-inquinamento	Stage V - DOC + DPF
Ventola reversibile	●
Velocità massima (km/h)	33
Serbatoio carburante (l)	140
Serbatoio AdBlue (l)	—
Trasmissione idrostatica EPD	●
Joystick elettronico	●
Assali	A portale
Freni macchina	A disco a secco
<b>IDRAULICA</b>	
Portata/Pressione (l/min - bar)	117-250
Serbatoio olio idraulico (l)	100
<b>CABINA</b>	
ASCS	Light
Cabina FOPS/ROPS	●
Cabina Basculante	—
<b>CONFIGURAZIONE</b>	
Sospensione su cabina	—
Sospensioni su assale	—
Trazione integrale	●
Tre modi di sterzata	●
Pneumatici standard	405/70-24"
Stabilizzatori	In sagoma
Rotazione torretta	—
PTO (rpm)	—
Attacco a tre punti (kg)	—

— NON DISPONIBILE • ● DI SERIE • ○ OPZIONALE

**Il vostro concessionario Merlo**



**MERLO S.P.A.**

Via Nazionale, 9  
12010 S. Defendente di Cervasca, (Cuneo) Italia  
Tel. +39 0171 614111

info@merlo.com www.merlo.com

Release 24/03/2026 - 9:29

Dati, caratteristiche e illustrazioni contenute in questo documento sono indicative e non impegnative. La Merlo S.p.A. persegue una politica di continua ricerca e sviluppo pertanto i prodotti possono presentare caratteristiche diverse da quelle descritte o subire modifiche senza preavviso da parte nostra. I prodotti illustrati possono includere equipaggiamenti opzionali.