

Telescópicos Alta Capacidad

Panoramic 50.18HM





PERFORMANCE AND FEATURES

P50.18HM

Prestaciones

Masa total en vacío (kg)	15700
Máxima capacidad (kg)	5000
Altura de elevación (m)	17.9
Voladizo máximo (m)	13
Altura de elevación con la carga máxima (m)	12.9
Voladizo con la carga máxima (m)	3.8
Carga en la máxima altura de elevación (kg)	3000
Carga máxima del voladizo (kg)	500
Traslación lateral del brazo (mm)	+/- 440
Nivelación del chasis (%)	+/-8
Secciones de los brazos	4

Powertrain

Motor	FPT NEF45
Cilindrada / cilindros	4500/4
Potencia del motor (kW/HP)	125/170
Tecnología anti-contaminación	Stage V - SCR + DPF + DOC
Ventiladores reversibles	—
Velocidad máxima (km/h)	40
Depósito de combustible (l)	150
Depósito de AdBlue (l)	43
Transmisión hidrostática	CVTronic
EPD	STD
Joystick autoacelerante	STD
Ejes	Axial
Reductores	Epicicloidial
Frenos	Bañados en Aceite

Hidraulica

Bomba hidráulica	LS + FS
Caudal / presión (l / min-bar)	158 - 230
Depósito del aceite hidráulico (l)	149
Toma hidráulica en el cabezal del brazo	●
Toma hidráulica trasera	○

Cabina

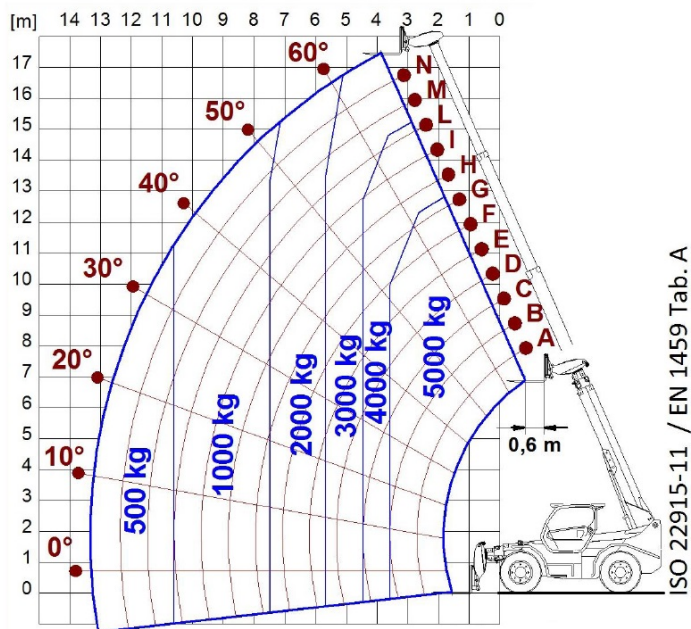
Cabina	PREMIUM
ASCS	Completo
Cabina FOPS II	●
Cabina ROPS	●
Mandos	Joystick electrónico
Cabina inclinable	—
Sistema de inversión	Dual reverse

Configuración

Suspensiones hidroneumáticas de la cabina CS	—
Suspensiones hidroneumáticas BSS	—
Suspensiones hidroneumáticas EAS	—
Faros de trabajo sobre cabina	●
Cortina parasol en cabina	●
Tac-lock	●
Predisposición para plataforma de trabajo	○
Dos horquilla flotantes	●
Pedal del Inching	●
Cuatro ruedas motrices	●
Cuatro ruedas de directrices	●
Tres tipos de dirección	●
Neumáticos estándar	—
Neumáticos OPT	—
Estabilizadores de control hidráulico	—
Rotación de la torreta	—
Homologación tractor agrícola europeo	—
Frenos neumáticos (ton)	—
Frenos hidráulicos (ton)	—
PTO	—
Enganche de 3 puntos	—



- not available
- standard
- optional



Dimensiones



	P50.18HM		
A - Longitud	6180		
C - Distancia entre ejes	3240		
F - Despeje del terreno	450		
H - Ancho	2520		
M - Ancho de cabina	1010		
P - Altura	2850		
R - Radio de giro en las ruedas	4300		
S - Radio de giro en las horquillas	5480		

Your Merlo dealer

MERLO S.P.A.

Via Nazionale, 9

12010 S. Defendente di Cervasca, (Cuneo) Italia

Tel. +39 0171 614111

Fax +39 0171 684101

info@merlo.com

www.merlo.com



