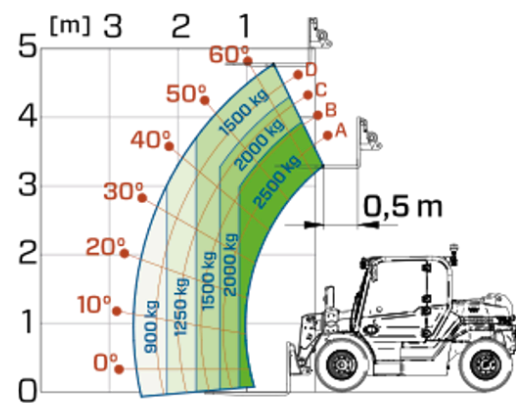


# Telescòpico Elèctrico

Àrea de regulaci3n: EU  
EW25.5

**MERLO**



MODELO	EW25.5-60	EW25.5-90
A - Longitud (mm)	3320	3320
C - Distancia entre ejes (mm)	2100	2100
F - Despeje del terreno (mm)	230	230
H - Ancho (mm)	1540	1540
M - Ancho cabina (mm)	770	770
P - Altura (mm)	1975	1975
S - Radio de giro en las horquillas (mm)	2230	2700

MODELO	EW25.5-60	EW25.5-90
PRESTACIONES		
Masa total en vacío (kg)	4950	4950
Máxima capacidad (kg)	2500	2500
Altura de elevación (m)	4.8	4.8
Voladizo máximo (m)	2.6	2.6
Secciones de los brazos	2	2
POWERTRAIN		
Motor	2 Eléctrico	3 Eléctrico
Batería (tipo y V)	Acido de plomo - 48 V	Acido de plomo - 48 V
Capacidad nominal	960 Ah	960 Ah
Potencia del motor (kW/HP)	44/60	60/90
Velocidad máxima (km/h)	25	25
Cuatro ruedas motrices	2WD, 3 modo de traccion	4WD, 3 modo de traccion
Autonomía	8h	8h
Tiempo de recarga	9h (220V)	9h (220V)
Voltaje de recarga	220V/400V	220V/400V
Cargador de batería	●	●
Batería de litio	○	○
HIDRAULICA		
Bomba hidráulica	G + FS	G + FS
Caudal / presión (l / min-bar)	42 - 210	42 - 210
CABINA		
Cabina cerrada	○	○
FOPS LIV I y ROPS	●	●
Mandos	Joystick electrónico	Joystick electrónico
Doble sistema inversión	Doble reversa	Doble reversa
CONFIGURACIÓN		
Sustitución rápida baterías	●	●
Faros de trabajo en cabina	●	●
Faro giratorio y luz azul marcha atrás	●	●
Dos ruedas directrices	Trasero	Trasero
Neumáticos estándar delanteros	10/75-15.3"	10/75-15.3"
Neumáticos estándar traseros	7.5-15"	7.5-15"
Freno e-Holder	●	●
Freno regenerativo	●	●
Freno de estacionamiento automático	●	●

— NOT AVAILABLE   •   ● STANDARD   •   ○ OPTIONAL

Tu concesionario Merlo



**MERLO S.P.A.**  
Via Nazionale, 9  
12010 S. Defendente di Cervasca, (Cuneo) Italia  
Tel. +39 0171 614111  
[info@merlo.com](mailto:info@merlo.com) [www.merlo.com](http://www.merlo.com)  
Release 13/02/2026 - 15:43

Los datos, especificaciones e ilustraciones contenidos en este documento son indicativos y no vinculantes. Merlo S.p.A. sigue una política de investigación y desarrollo continuos; por lo tanto, los productos pueden diferir de los descritos o estar sujetos a cambios sin previo aviso. Los productos mostrados pueden incluir equipamiento opcional.