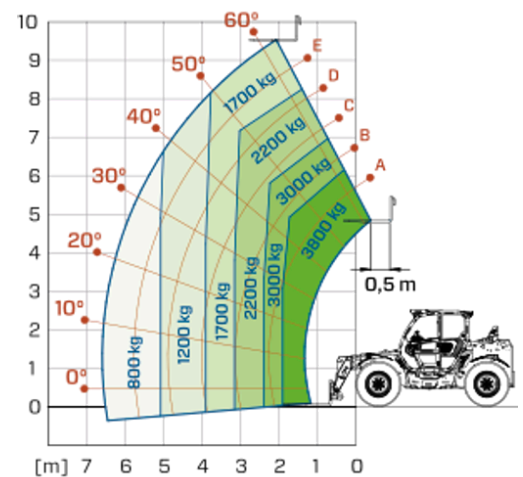


# Telescópicos Media Capacidad

Área de regulación: EU  
TF38.10

**MERLO**



MODELO	TF38.10-116	TF38.10-136	TF38.10CS-116	TF38.10CS-136	TF38.10CS-145-CVT
A - Longitud (mm)	4760	4760	4760	4760	4760
C - Distancia entre ejes (mm)	2810	2810	2810	2810	2810
F - Despeje del terreno (mm)	460	460	460	460	460
H - Ancho (mm)	2310	2310	2310	2310	2310
M - Ancho cabina (mm)	1010	1010	1010	1010	1010
P - Altura (mm)	2530	2530	2530	2530	2530
S - Radio de giro en las horquillas (mm)	4800	4800	4800	4800	4800

MODELO	TF38.10-116	TF38.10-136	TF38.10CS-116	TF38.10CS-136	TF38.10CS-145-CVT
<b>PRESTACIONES</b>					
Masa total en vacío (kg)	8300	8500	8500	8500	8500
Máxima capacidad (kg)	3800	3800	3800	3800	3800
Altura de elevación (m)	9.5	9.5	9.5	9.5	9.5
Voladizo máximo (m)	6.6	6.6	6.6	6.6	6.6
Traslación lateral del brazo (mm)	—	—	—	—	—
Nivelación del chasis (%)	—	—	—	—	—
Secciones de los brazos	3	3	3	3	3
<b>POWERTRAIN</b>					
Motor	PERKINS 904	PERKINS 904	PERKINS 904	PERKINS 904	DEUTZ TCD 3.6
Cilindrada / cilindros (l)	3.6/4	3.6/4	3.6/4	3.6/4	3.6/4
Potencia del motor (kW/HP)	85.9/116.8	100/136	85.9/116.8	100/136	105/143
Tecnología anti-contaminación	Stage V - SCR + DOC + DPF	Stage V - SCR + DOC + DPF	Stage V - SCR + DOC + DPF	Stage V - SCR + DOC + DPF	Stage V - SCR + DOC + DPF
Ventiladores reversibles	●	●	●	●	●
Velocidad máxima (km/h)	40	40	40	40	40
Depósito de combustible (l)	140	140	140	140	140
Depósito de AdBlue (l)	16	16	16	16	18
Transmisión hidrostática EPD	●	●	●	●	CVTronic
Joystick electrónico	●	●	●	●	●
Ejes	A portal	A portal	A portal	A portal	A portal
Frenos	Discos secos	Discos secos	Discos secos	Discos secos	Discos secos
<b>HIDRAULICA</b>					
Caudal / presión (l / min-bar)	151-250	139-250	151-250	139-250	145-250
Depósito del aceite hidráulico (l)	100	100	100	100	100
<b>CABINA</b>					
ASCS	Light	Light	Light	Light	Light
Cabina FOPS/ROPS	●	●	●	●	●
Cabina inclinable	—	—	—	—	—
<b>CONFIGURACIÓN</b>					
Suspensiones hidroneumáticas de la cabina CS	—	—	●	●	●
Suspensiones hidroneumáticas EAS	—	—	—	—	—
Cuatro ruedas motrices	●	●	●	●	●
Tres tipos de dirección	●	●	●	●	●
Neumáticos estándar	400/70-24"	400/70-24"	400/70-24"	400/70-24"	400/70-24"
Estabilizadores de control hidráulico	—	—	—	—	—
Rotación de la torreta	—	—	—	—	—
TDF (rpm)	—	—	—	—	—
Enganche de 3 puntos (kg)	—	—	—	—	—

— NOT AVAILABLE • ● STANDARD • ○ OPTIONAL

Tu concesionario Merlo



**MERLO S.P.A.**

Via Nazionale, 9  
12010 S. Defendente di Cervasca, (Cuneo) Italia  
Tel. +39 0171 614111

info@merlo.com www.merlo.com

Release 23/04/2026 - 9:59

Los datos, especificaciones e ilustraciones contenidos en este documento son indicativos y no vinculantes. Merlo S.p.A. sigue una política de investigación y desarrollo continuos; por lo tanto, los productos pueden diferir de los descritos o estar sujetos a cambios sin previo aviso. Los productos mostrados pueden incluir equipamiento opcional.