

Telescópicos Media Capacidad

Turbofarmer 42.7TT



**PERFORMANCE AND FEATURES****Prestaciones**

Masa total en vacío (kg)	8000	7800	7800
Máxima capacidad (kg)	4200	4200	4200
Altura de elevación (m)	7	7	7
Voladizo máximo (m)	3.8	3.8	3.8
Altura de elevación con la carga máxima (m)	5.6	5.6	5.6
Voladizo con la carga máxima (m)	1.5	1.5	1.5
Carga en la máxima altura de elevación (kg)	3500	3500	3500
Carga máxima del voladizo (kg)	1750	1750	1750
Traslación lateral del brazo (mm)	+/- 150	+/- 150	+/- 150
Nivelación del chasis (%)	+/- 8	+/- 8	+/- 8
Secciones de los brazos	2	2	2

Powertrain

Motor	Deutz TCD3.6	Perkins 904J	Perkins 904J
Cilindrada / cilindros	3600/4	3600/4	3600/4
Potencia del motor (kW/HP)	105/143	85,9/116,8	85,9/116,8
Tecnología anti-contaminación	Stage V - SCR + DPF + DOC	Stage V - SCR + DPF + DOC	Stage V - SCR + DPF + DOC
Ventiladores reversibles	●	●	●
Velocidad máxima (km/h)	40	40	40
Depósito de combustible (l)	140	140	140
Depósito de AdBlue (l)	18	18	18
Transmisión hidrostática	CVTronic	YES - 2V	YES - 2V
EPD	PLUS	PLUS	PLUS
Joystick autoacelerante	STD	STD	STD
Ejes	A portal	A portal	A portal
Reductores	RR 700	RR 700	RR 700
Frenos	Discos secos	Discos secos	Discos secos

Hidráulica

Bomba hidráulica	LS+FS	LS+FS	LS+FS
Caudal / presión (l / min-bar)	145-250	151-250	151-250
Depósito del aceite hidráulico (l)	100	100	100
Toma hidráulica en el cabezal del brazo	●	●	●
Toma hidráulica trasera	○	○	○

Cabina

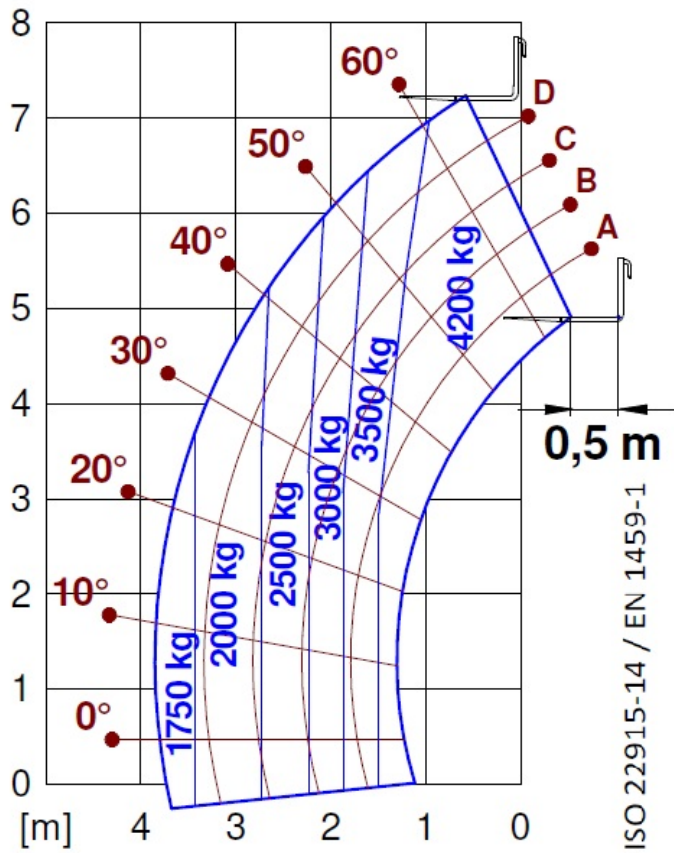
Cabina	ECO	ECO	ECO
ASCS	Light	Light	Light
Cabina FOPS II	●	●	●
Cabina ROPS	●	●	●
Mandos	Joystick electrónico	Joystick electrónico	Joystick electrónico
Cabina inclinable	—	—	—
Sistema de inversión	Dual reverse	Dual reverse	Dual reverse

Configuración

Suspensiones hidroneumáticas de la cabina CS	●	—	—
Suspensiones hidroneumáticas BSS	○	○	○
Suspensiones hidroneumáticas EAS	—	—	—
Faros de trabajo sobre cabina	●	●	●
Cortina parasol en cabina	○	○	○
Tac-lock	●	●	●
Predisposición para plataforma de trabajo	○	○	○
Dos horquilla flotantes	●	●	●
Pedal del Inching	●	●	●
Cuatro ruedas motrices	●	●	●
Cuatro ruedas de directrices	●	●	●
Tres tipos de dirección	●	●	●
Neumáticos estándar			
Neumáticos OPT			
Estabilizadores de control hidráulico	—	—	—
Rotación de la torreta	—	—	—
Homologación tractor agrícola europeo	○	○	○
Frenos neumáticos (ton)	○	○	○
Frenos hidráulicos (ton)	○	○	○
PTO			
Enganche de 3 puntos			



- not available
- standard
- optional

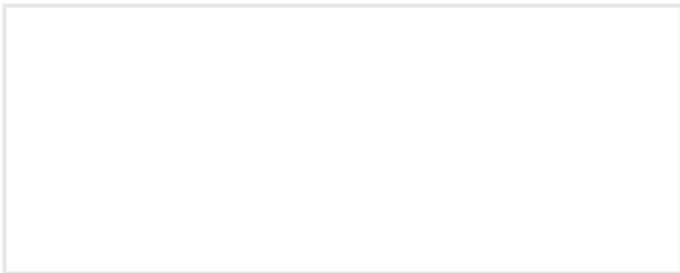


Dimensiones



	TF42.7TTCS-145-CVTRONIC	TF42.7TT-136	TF42.7TTCS-136
A - Longitud	4730	1215	1215
C - Distancia entre ejes	2810	4104	4104
F - Despeje del terreno	460	460	460
H - Ancho	2310	2310	2310
M - Ancho de cabina	1010	1010	1010
P - Altura	2530	2530	2530
R - Radio de giro en las ruedas	3985	3985	3985
S - Radio de giro en las horquillas	4800	4800	4800

Your Merlo dealer



MERLO S.P.A.

Via Nazionale, 9

12010 S. Defendente di Cervasca, (Cuneo) Italia

Tel. +39 0171 614111

Fax +39 0171 684101

info@merlo.com

www.merlo.com



