

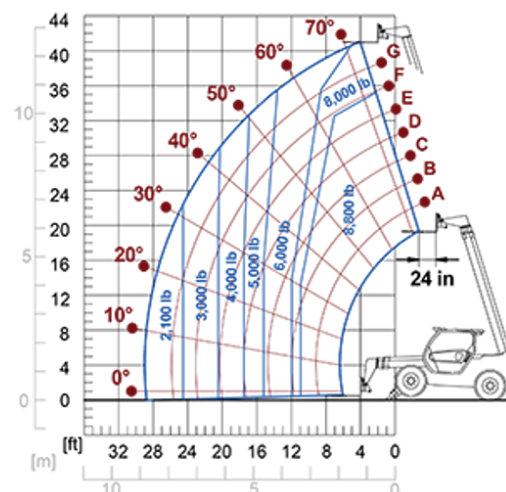
Chariots Télescopiques Stabilisés

Domaine de réglementation:

NA

P40.13

MERLO

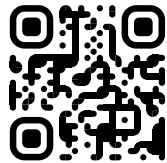


MODÈLE	P40.13EE4	P40.13PLUS
A - Longueur (in)	213	213
C - Empattement (in)	111	111
F - Gare du sol (in)	15	15
H - Largeur (in)	88	88
M - Largeur cabine (in)	40	40
P - Hauteur (in)	95	95
S - Rayon de braquage aux fourches (in)	194	194

MODÈLE	P40.13EE4	P40.13PLUS
PERFORMANCE		
Masse totale à vide (lb)	20503	20503
Capacité maximale (lb)	8800	8800
Hauteur de levage (ft)	41'	41'
Envergure maximale (ft)	28'	28'
Déport latéral de la flèche (in)	+/- 13.4	+/- 13.4
Mise à niveau du châssis (%)	+/- 8	+/- 8
Sections de bras	3	3
POWERTRAIN		
Moteur	KOHLER 2504	PERKINS 904
Cylindrée / cylindres	2.5/4	3.6/4
Puissance moteur (kW/HP)	55.4/75.1	85.9/115
La technologie anti-pollution	Tier 4 - DOC	Stage V - SCR + DOC + DPF
Ventilateurs à pales réversibles	●	●
Vitesse maximale (mph)	20.5	25
Réservoir de carburant (gal)	37	37
Réservoir de AdBlue (gal)	—	4.8
Transmission hydrostatique	●	●
Joystick électronique	STD	STD
Essieux	Portail	Portail
Freins	Disques secs	Disques secs
HYDRAULIQUE		
Débit / pression (gal/min-psi)	27.5 - 3626	27.5 - 3626
Réservoir d'huile hydraulique (gal)	26.4	26.4
CABINE		
ASCS	Light	Complet
Cabine FOPS/ROPS	●	●
Cabine inclinable	—	—
CONFIGURATION		
Suspensions hydropneumatiques de la cabine CS	—	—
Suspensions hydropneumatiques EAS	—	—
Quatre roues motrices	●	●
Trois types de braquage	●	●
Pneus standard	400/70-20"	400/70-20"
Stabilisateurs à contrôle hydraulique	Narrow	Narrow
Rotation de la tourelle	—	—
PTO (rpm)	—	—
Fixation à 3 points (lb)	—	—

— NOT AVAILABLE • ● STANDARD • ○ OPTIONAL

Votre concessionnaire Merlo



MERLO S.P.A.

Via Nazionale, 9
12010 S. Defendente di Cervasca, (Cuneo) Italia
Tel. +39 0171 614111
info@merlo.com www.merlo.com
Release 21/11/2025 - 8:45

Les données, spécifications et illustrations contenues dans ce document sont données à titre indicatif et n'ont pas de valeur contractuelle. Merlo S.p.A. suit une politique de recherche et de développement continus ; par conséquent, les produits peuvent différer de ceux décrits ou être modifiés sans préavis. Les produits présentés peuvent inclure des équipements optionnels.