

# Chariots télescopiques Moyenne Capacité

Turbofarmer 38.10TT



**PERFORMANCE AND FEATURES****TF38.10TTCS-145-CVTRONIC****TF38.10TTCS-136****TF38.10TT-136****Performance**

Masse totale à vide (kg)	8800	8800	8500
Capacité maximale (kg)	3800	3800	3800
Hauteur de levage (m)	9,7	9,7	9,7
Envergure maximale (m)	6,6	6,6	6,6
Hauteur de levage à la portée maximale (m)	8,6	8,6	8,6
Envergure à la portée maximale (m)	1,9	1,9	1,9
Capacité à la hauteur maximale de levage (kg)	3000	3000	3000
Capacité à l'envergure maximale (kg)	800	800	800
Déport latéral de la flèche (mm)	+/- 180	+/- 180	+/- 180
Mise à niveau du châssis (%)	+/- 8	+/- 8	+/- 8
Sections de bras	3	3	3

**Powertrain**

Moteur	Deutz TCD 3.6	Deutz TCD 3.6	Deutz TCD 3.6
Cylindrée / cylindres	3600/4	3600/4	3600/4
Puissance moteur (kW/HP)	105/143	105/143	105/143
La technologie anti-pollution	Stage V - SCR + DPF + DOC	Stage V - SCR + DPF + DOC	Stage V - SCR + DPF + DOC
Ventilateurs à pales réversibles	●	●	●
Vitesse maximale (km/h)	40	40	40
Réservoir de carburant (l)	140	140	140
Réservoir de AdBlue (l)	18	18	18
Transmission hydrostatique	CVTronic	YES - 2V	YES - 2V
EPD	PLUS	PLUS	PLUS
Joystick autoaccélérateur	STD	STD	STD
Essieux	Drop portal	Drop portal	Drop portal
Réducteurs	RR 700	RR 700	RR 700
Freins	Disques secs	Disques secs	Disques secs

**Hydraulique**

Pompe hydraulique	LS+FS	LS+FS	LS+FS
Débit / pression (l / min-bar)	145-250	145-250	145-250
Réservoir d'huile hydraulique (l)	100	100	100
Prise hydraulique en tête de la flèche	●	●	●
Prise hydraulique postérieure	○	○	○

**Cabine**

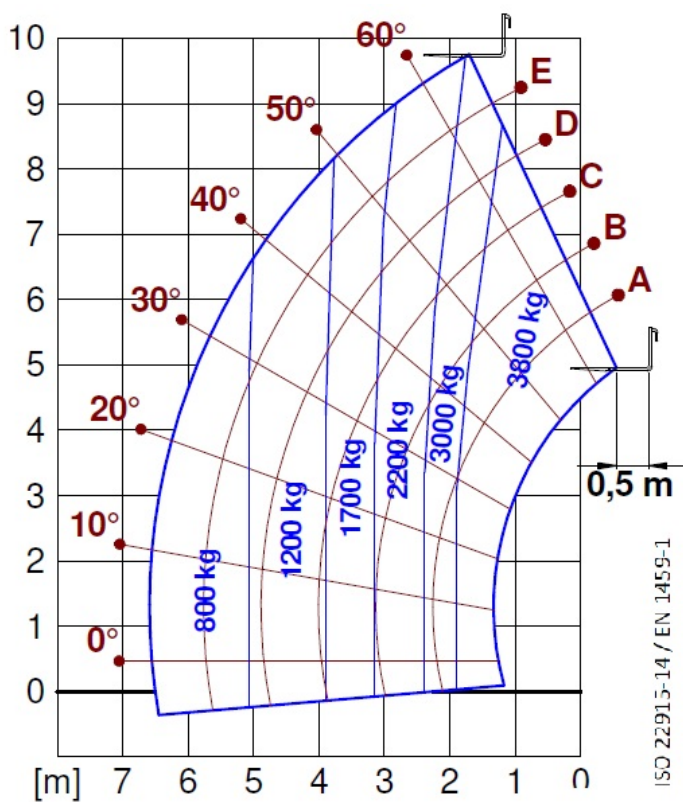
Préparation cabine	ECO	ECO	ECO
ASCS	Light	Light	Light
Cabine FOPS II	●	●	●
Cabine ROPS	●	●	●
Commandes	Joystick électronique	Joystick électronique	Joystick électronique
Cabine inclinable	—	—	—
Système d'inversion	Dual reverse	Dual reverse	Dual reverse

**Configuration**

Suspensions hydropneumatiques de la cabine CS	●	●	—
Suspensions hydropneumatiques BSS	○	○	○
Suspensions hydropneumatiques EAS	—	—	—
Phares de travail sur cabine	●	●	●
Store pare-soleil en cabine	○	○	○
Tac-lock	●	●	●
Prédisposition nacelle	○	○	○
Deux fourches flottantes	●	●	●
Pédale de l'Inching	●	●	●
Quatre roues motrices	●	●	●
Quatre roues directrices	●	●	●
Trois types de braquage	●	●	●
Pneus standard			
Pneus OPT			
Stabilisateurs à contrôle hydraulique	—	—	—
Rotation de la tourelle	—	—	—
Homologation européenne tracteur agricole	○	○	○
Freins pneumatiques (ton)	○	○	○
Freins hydrauliques (ton)	○	○	○
PTO			
Fixation à 3 points			



— not available  
● standard  
○ optional



Dimensions



	TF38.10TTCS-145-CVTRONIC	TF38.10TTCS-136	TF38.10TT-136
A - Longueur	4760	1245	1245
C - Empattement	2810	4104	4104
F - Gare du sol	460	460	460
H - Largeur	2310	2310	2310
M - Largeur de la cabine	1010	1010	1010
P - Hauteur	2530	2530	2530
R - Rayon de braquage des roues	3985	3985	3985
S - Rayon de braquage aux fourches	4800	4800	4800

**Your Merlo dealer**

**MERLO S.P.A.**

Via Nazionale, 9

12010 S. Defendente di Cervasca, (Cuneo) Italia

Tel. +39 0171 614111

Fax +39 0171 684101

[info@merlo.com](mailto:info@merlo.com)

[www.merlo.com](http://www.merlo.com)



