

Поворотные погрузчики

Roto 70.24





PERFORMANCE AND FEATURES

РАБОЧИЕ ХАРАКТЕРИСТИКИ

Порожний вес (кг)	20200
Максимальная грузоподъемность (кг)	7000
Высота подъема (м)	24.2
Максимальный вылет (м)	20.5
Высота подъема при максимальном грузе (м)	7.4
Вылет с максимальным грузом (м)	5.9
Грузоподъемность на максимальной высоте (кг)	3000
Грузоподъемность на максимальном вылете (кг)	900
Боковое смещение стрелы (мм)	-
Поперечное выравнивание шасси (%)	+/-12, +/-4
Кол-во секций стрелы	4

МЕХАНИКА

Двигатель	FPT NEF45
Объем / кол-во цилиндров	4500/4
Мощность (кВт/л.с.)	125/170
Система обработки выхлопных газов	Stage V - DOC + DPf +
Реверсивный вентилятор охлаждения радиаторов	SCR
Максимальная скорость движения (км/час)	40
Объем топливного бака (л)	150
Объем бака мочевины (л)	43
Гидростатическая трансмиссия	YES - 2V
Система EPD	STD
Joystick autoaccelerante	STD
Мосты	Соосные
Бортовые редукторы	Планетарные
Тормозная система	Сухая дисковая

ГИДРАВЛИКА

Насос рабочей гидравлики	2 - LS + FS
Производительность-давление (л/мин - бар)	138+100 - 250/230
Объем бака гидросистемы (л)	120
Гидромурфты на оконечности стрелы	●
Гидромурфты задние	—

КАБИНА

Облицовка кабины	PREMIUM
ASCS	деловой костюм
Кабина FOPS (2-го Уровня)	●
Кабина ROPS	●
Органы управления	Электронный джойстик
Наклоняемая кабина	●
Инвертор направления движения	Dual reverse

СПЕЦИФИКАЦИЯ

Гидропневмоподвеска кабины	—
Гидропневмоподвеска стрелы	○
Гидропневмоподвеска шасси	●
Рабочее освещение на кабине	○
Солнцезащитная шторка	●
Гидрозамок крепления навесного оборудования	●
Подготовка для работы с платформой для людей	●
Палетные вилы	●
Контроль пошагового хода	—
Полный привод	●
Управление поворотом 4-х колес	●
Три способа рулевого управления	●
Стандартные колеса	—
Опциональные колеса	—
Аутригеры	—
Вращение кабины	—
Европейская сертификация как трактор	—
Сертификация пневматической системы торможения прицепов (тонн)	—
Сертификация гидравлической системы торможения прицепов (тонн)	—
ВОМ	—
Трехточечная навеска	—

ROTO70.24SPLUS

Порожний вес (кг)	20200
Максимальная грузоподъемность (кг)	7000
Высота подъема (м)	24.2
Максимальный вылет (м)	20.5
Высота подъема при максимальном грузе (м)	7.4
Вылет с максимальным грузом (м)	5.9
Грузоподъемность на максимальной высоте (кг)	3000
Грузоподъемность на максимальном вылете (кг)	900
Боковое смещение стрелы (мм)	-
Поперечное выравнивание шасси (%)	+/-12, +/-4
Кол-во секций стрелы	4

Двигатель	FPT NEF45
Объем / кол-во цилиндров	4500/4
Мощность (кВт/л.с.)	125/170
Система обработки выхлопных газов	Stage V - DOC + DPf +
Реверсивный вентилятор охлаждения радиаторов	SCR
Максимальная скорость движения (км/час)	40
Объем топливного бака (л)	150
Объем бака мочевины (л)	43
Гидростатическая трансмиссия	YES - 2V
Система EPD	STD
Joystick autoaccelerante	STD
Мосты	Соосные
Бортовые редукторы	Планетарные
Тормозная система	Сухая дисковая

Насос рабочей гидравлики	2 - LS + FS
Производительность-давление (л/мин - бар)	138+100 - 250/230
Объем бака гидросистемы (л)	120
Гидромурфты на оконечности стрелы	●
Гидромурфты задние	—

Облицовка кабины	PREMIUM
ASCS	деловой костюм
Кабина FOPS (2-го Уровня)	●
Кабина ROPS	●
Органы управления	Электронный джойстик
Наклоняемая кабина	●
Инвертор направления движения	Dual reverse

Гидропневмоподвеска кабины	—
Гидропневмоподвеска стрелы	○
Гидропневмоподвеска шасси	●
Рабочее освещение на кабине	○
Солнцезащитная шторка	●
Гидрозамок крепления навесного оборудования	●
Подготовка для работы с платформой для людей	●
Палетные вилы	●
Контроль пошагового хода	—
Полный привод	●
Управление поворотом 4-х колес	●
Три способа рулевого управления	●
Стандартные колеса	—
Опциональные колеса	—
Аутригеры	—
Вращение кабины	—
Европейская сертификация как трактор	—
Сертификация пневматической системы торможения прицепов (тонн)	—
Сертификация гидравлической системы торможения прицепов (тонн)	—
ВОМ	—
Трехточечная навеска	—

ROTO70.24S

Порожний вес (кг)	19500
Максимальная грузоподъемность (кг)	7000
Высота подъема (м)	24.2
Максимальный вылет (м)	20.5
Высота подъема при максимальном грузе (м)	7.4
Вылет с максимальным грузом (м)	5.9
Грузоподъемность на максимальной высоте (кг)	3000
Грузоподъемность на максимальном вылете (кг)	900
Боковое смещение стрелы (мм)	-
Поперечное выравнивание шасси (%)	+/-12, +/-4
Кол-во секций стрелы	4

Двигатель	FPT NEF45
Объем / кол-во цилиндров	4500/4
Мощность (кВт/л.с.)	125/170
Система обработки выхлопных газов	Stage V - DOC + DPf +
Реверсивный вентилятор охлаждения радиаторов	SCR
Максимальная скорость движения (км/час)	40
Объем топливного бака (л)	150
Объем бака мочевины (л)	43
Гидростатическая трансмиссия	YES - 2V
Система EPD	STD
Joystick autoaccelerante	STD
Мосты	Соосные
Бортовые редукторы	Планетарные
Тормозная система	Сухая дисковая

Насос рабочей гидравлики	LS + FS
Производительность-давление (л/мин - бар)	138 - 250
Объем бака гидросистемы (л)	120
Гидромурфты на оконечности стрелы	●
Гидромурфты задние	—

Облицовка кабины	PREMIUM
ASCS	деловой костюм
Кабина FOPS (2-го Уровня)	●
Кабина ROPS	●
Органы управления	Электронный джойстик
Наклоняемая кабина	—
Инвертор направления движения	Dual reverse

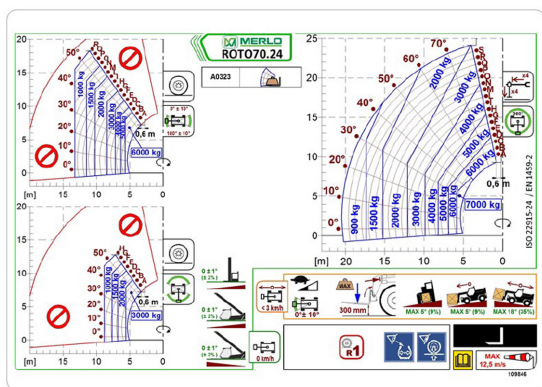
Гидропневмоподвеска кабины	—
Гидропневмоподвеска стрелы	○
Гидропневмоподвеска шасси	●
Рабочее освещение на кабине	○
Солнцезащитная шторка	●
Гидрозамок крепления навесного оборудования	●
Подготовка для работы с платформой для людей	●
Палетные вилы	●
Контроль пошагового хода	—
Полный привод	●
Управление поворотом 4-х колес	●
Три способа рулевого управления	●
Стандартные колеса	—
Опциональные колеса	—
Аутригеры	—
Вращение кабины	—
Европейская сертификация как трактор	—
Сертификация пневматической системы торможения прицепов (тонн)	—
Сертификация гидравлической системы торможения прицепов (тонн)	—
ВОМ	—
Трехточечная навеска	—



— not available
● standard
○ optional



02 - E



20

РАЗМЕРЫ



	ROTO70.24SPPLUS	ROTO70.24S	
A - Длина	7545	-	
C - колёсная база	3200	5620	
F - очистка грунта	290	290	
H - ширина	2490	2490	
M - ширина кабины	1010	1010	
P - высота	3160	3160	
R - Радиус поворота колес	4500	4500	
S - Радиус поворота у вил	6770	6770	

Your Merlo dealer

MERLO S.P.A.

Via Nazionale, 9

12010 S. Defendente di Cervasca, (Cuneo) Italia

Tel. +39 0171 614111

Fax +39 0171 684101

info@merlo.com

www.merlo.com



