

# Компактные погрузчики

Turbofarmer 30.9



**PERFORMANCE AND FEATURES****РАБОЧИЕ ХАРАКТЕРИСТИКИ**

|  |      |
|--|------|
| Порожний вес (кг)                            | 7100 |
| Максимальная грузоподъемность (кг)           | 3000 |
| Высота подъема (м)                           | 8,6  |
| Максимальный вылет (м)                       | 5,7  |
| Высота подъема при максимальном грузе (м)    | 5,8  |
| Вылет с максимальным грузом (м)              | 1,8  |
| Грузоподъемность на максимальной высоте (кг) | 1200 |
| Грузоподъемность на максимальном вылете (кг) | 650  |
| Боковое смещение стрелы (мм)                 | -    |
| Поперечное выравнивание шасси (%)            | -    |
| Кол-во секций стрелы                         | 3    |

**МЕХАНИКА**

|  |                     |
|--|---------------------|
| Двигатель                                    | Kohler KDI 2504 TCR |
| Объем / кол-во цилиндров                     | 2500/4              |
| Мощность (кВт/л.с.)                          | 55,4/75,1           |
| Система обработки выхлопных газов            | Stage V - DOC + DPF |
| Реверсивный вентилятор охлаждения радиаторов | ●                   |
| Максимальная скорость движения (км/час)      | 40                  |
| Объем топливного бака (л)                    | 80                  |
| Объем бака мочевины (л)                      |                     |
| Гидростатическая трансмиссия                 | YES - 2V            |
| Система EPD                                  | STD                 |
| Joystick autoaccelerante                     | NO                  |
| Мосты  | Соосные             |
| Бортовые редукторы                           | Планетарные         |
| Тормозная система                            | Сухая дисковая      |

**ГИДРАВЛИКА**

|   |        |
|---|--------|
| Насос рабочей гидравлики                  | Gear   |
| Производительность-давление (л/мин - бар) | 98-210 |
| Объем бака гидросистемы (л)               | 85     |
| Гидромурфты на оконечности стрелы         | ●      |
| Гидромурфты задние                        | ○      |

**КАБИНА**

|                               |                              |
|-------------------------------|------------------------------|
| Облицовка кабины              | ECO                          |
| ASCS                          | NO                           |
| Кабина FOPS (2-го Уровня)     | ●                            |
| Кабина ROPS                   | ●                            |
| Органы управления             | Joystick électro-hydraulique |
| Наклоняемая кабина            | —                            |
| Инвертор направления движения | Dual reverse                 |

**СПЕЦИФИКАЦИЯ**

|  |   |
|--|---|
| Гидропневмоподвеска кабины                                     | — |
| Гидропневмоподвеска стрелы                                     | ○ |
| Гидропневмоподвеска шасси                                      | — |
| Рабочее освещение на кабине                                    | ○ |
| Солнцезащитная шторка  | ○ |
| Гидрозамок крепления навесного оборудования                    | ● |
| Подготовка для работы с платформой для людей                   | — |
| Палетные вилы  | ● |
| Контроль пошагового хода                                       | ● |
| Полный привод  | ● |
| Управление поворотом 4-х колес                                 | ● |
| Три способа рулевого управления                                | ● |
| Стандартные колеса   |   |
| Опциональные колеса  |   |
| Аутригеры  | — |
| Вращение кабины  | — |
| Европейская сертификация как трактор                           | ○ |
| Сертификация пневматической системы торможения прицепов (тонн) | — |
| Сертификация гидравлической системы торможения прицепов (тонн) | ○ |
| ВОМ  |   |
| Трехточечная навеска   |   |

**TF30.9-LG**

|  |      |
|--|------|
| Порожний вес (кг)                            | 7100 |
| Максимальная грузоподъемность (кг)           | 3000 |
| Высота подъема (м)                           | 8,6  |
| Максимальный вылет (м)                       | 5,7  |
| Высота подъема при максимальном грузе (м)    | 5,8  |
| Вылет с максимальным грузом (м)              | 1,8  |
| Грузоподъемность на максимальной высоте (кг) | 1200 |
| Грузоподъемность на максимальном вылете (кг) | 650  |
| Боковое смещение стрелы (мм)                 | -    |
| Поперечное выравнивание шасси (%)            | -    |
| Кол-во секций стрелы                         | 3    |

|  |                     |
|--|---------------------|
| Двигатель                                    | Kohler KDI 2504 TCR |
| Объем / кол-во цилиндров                     | 2500/4              |
| Мощность (кВт/л.с.)                          | 55,4/75,1           |
| Система обработки выхлопных газов            | Stage V - DOC + DPF |
| Реверсивный вентилятор охлаждения радиаторов | ●                   |
| Максимальная скорость движения (км/час)      | 40                  |
| Объем топливного бака (л)                    | 80                  |
| Объем бака мочевины (л)                      |                     |
| Гидростатическая трансмиссия                 | YES - 2V            |
| Система EPD                                  | STD                 |
| Joystick autoaccelerante                     | NO                  |
| Мосты  | Соосные             |
| Бортовые редукторы                           | Планетарные         |
| Тормозная система                            | Сухая дисковая      |

|   |        |
|---|--------|
| Насос рабочей гидравлики                  | Gear   |
| Производительность-давление (л/мин - бар) | 98-210 |
| Объем бака гидросистемы (л)               | 85     |
| Гидромурфты на оконечности стрелы         | ●      |
| Гидромурфты задние                        | ○      |

|                               |                              |
|-------------------------------|------------------------------|
| Облицовка кабины              | ECO                          |
| ASCS                          | NO                           |
| Кабина FOPS (2-го Уровня)     | ●                            |
| Кабина ROPS                   | ●                            |
| Органы управления             | Joystick électro-hydraulique |
| Наклоняемая кабина            | —                            |
| Инвертор направления движения | Dual reverse                 |

|  |   |
|--|---|
| Гидропневмоподвеска кабины                                     | — |
| Гидропневмоподвеска стрелы                                     | ○ |
| Гидропневмоподвеска шасси                                      | — |
| Рабочее освещение на кабине                                    | ○ |
| Солнцезащитная шторка  | ○ |
| Гидрозамок крепления навесного оборудования                    | ● |
| Подготовка для работы с платформой для людей                   | — |
| Палетные вилы  | ● |
| Контроль пошагового хода                                       | ● |
| Полный привод  | ● |
| Управление поворотом 4-х колес                                 | ● |
| Три способа рулевого управления                                | ● |
| Стандартные колеса   |   |
| Опциональные колеса  |   |
| Аутригеры  | — |
| Вращение кабины  | — |
| Европейская сертификация как трактор                           | ○ |
| Сертификация пневматической системы торможения прицепов (тонн) | — |
| Сертификация гидравлической системы торможения прицепов (тонн) | ○ |
| ВОМ  |   |
| Трехточечная навеска   |   |

**TF30.9-115**

|  |      |
|--|------|
| Порожний вес (кг)                            | 7200 |
| Максимальная грузоподъемность (кг)           | 3000 |
| Высота подъема (м)                           | 8,6  |
| Максимальный вылет (м)                       | 5,7  |
| Высота подъема при максимальном грузе (м)    | 5,8  |
| Вылет с максимальным грузом (м)              | 1,8  |
| Грузоподъемность на максимальной высоте (кг) | 1200 |
| Грузоподъемность на максимальном вылете (кг) | 650  |
| Боковое смещение стрелы (мм)                 | -    |
| Поперечное выравнивание шасси (%)            | -    |
| Кол-во секций стрелы                         | 3    |

|  |                           |
|--|---------------------------|
| Двигатель                                    | Deutz TCD3.6              |
| Объем / кол-во цилиндров                     | 3600/4                    |
| Мощность (кВт/л.с.)                          | 85/115                    |
| Система обработки выхлопных газов            | Stage V - SCR + DPF + DOC |
| Реверсивный вентилятор охлаждения радиаторов | ●                         |
| Максимальная скорость движения (км/час)      | 40                        |
| Объем топливного бака (л)                    | 80                        |
| Объем бака мочевины (л)                      | 12                        |
| Гидростатическая трансмиссия                 | YES - 2V                  |
| Система EPD                                  | PLUS                      |
| Joystick autoaccelerante                     | STD                       |
| Мосты  | Соосные                   |
| Бортовые редукторы                           | Планетарные               |
| Тормозная система                            | Сухая дисковая            |

|   |         |
|---|---------|
| Насос рабочей гидравлики                  | LS+FS   |
| Производительность-давление (л/мин - бар) | 125-210 |
| Объем бака гидросистемы (л)               | 85      |
| Гидромурфты на оконечности стрелы         | ●       |
| Гидромурфты задние                        | ○       |

|                               |                              |
|-------------------------------|------------------------------|
| Облицовка кабины              | ECO                          |
| ASCS                          | Light                        |
| Кабина FOPS (2-го Уровня)     | ●                            |
| Кабина ROPS                   | ●                            |
| Органы управления             | Joystick électro-hydraulique |
| Наклоняемая кабина            | —                            |
| Инвертор направления движения | Dual reverse                 |

|  |   |
|--|---|
| Гидропневмоподвеска кабины                                     | — |
| Гидропневмоподвеска стрелы                                     | ○ |
| Гидропневмоподвеска шасси                                      | — |
| Рабочее освещение на кабине                                    | ● |
| Солнцезащитная шторка  | ○ |
| Гидрозамок крепления навесного оборудования                    | ● |
| Подготовка для работы с платформой для людей                   | — |
| Палетные вилы  | ● |
| Контроль пошагового хода                                       | ● |
| Полный привод  | ● |
| Управление поворотом 4-х колес                                 | ● |
| Три способа рулевого управления                                | ● |
| Стандартные колеса   |   |
| Опциональные колеса  |   |
| Аутригеры  | — |
| Вращение кабины  | — |
| Европейская сертификация как трактор                           | ○ |
| Сертификация пневматической системы торможения прицепов (тонн) | — |
| Сертификация гидравлической системы торможения прицепов (тонн) | ○ |
| ВОМ  |   |
| Трехточечная навеска   |   |

**TF30.9-G**

|  |      |
|--|------|
| Порожний вес (кг)                            | 7100 |
| Максимальная грузоподъемность (кг)           | 3000 |
| Высота подъема (м)                           | 8,6  |
| Максимальный вылет (м)                       | 5,7  |
| Высота подъема при максимальном грузе (м)    | 5,8  |
| Вылет с максимальным грузом (м)              | 1,8  |
| Грузоподъемность на максимальной высоте (кг) | 1200 |
| Грузоподъемность на максимальном вылете (кг) | 650  |
| Боковое смещение стрелы (мм)                 | -    |
| Поперечное выравнивание шасси (%)            | -    |
| Кол-во секций стрелы                         | 3    |

|  |                     |
|--|---------------------|
| Двигатель                                    | Kohler KDI 2504 TCR |
| Объем / кол-во цилиндров                     | 2500/4              |
| Мощность (кВт/л.с.)                          | 55,4/75,1           |
| Система обработки выхлопных газов            | Stage V - DOC + DPF |
| Реверсивный вентилятор охлаждения радиаторов | ●                   |
| Максимальная скорость движения (км/час)      | 40                  |
| Объем топливного бака (л)                    | 80                  |
| Объем бака мочевины (л)                      |                     |
| Гидростатическая трансмиссия                 | YES - 2V            |
| Система EPD                                  | STD                 |
| Joystick autoaccelerante                     | NO                  |
| Мосты  | Соосные             |
| Бортовые редукторы                           | Планетарные         |
| Тормозная система                            | Сухая дисковая      |

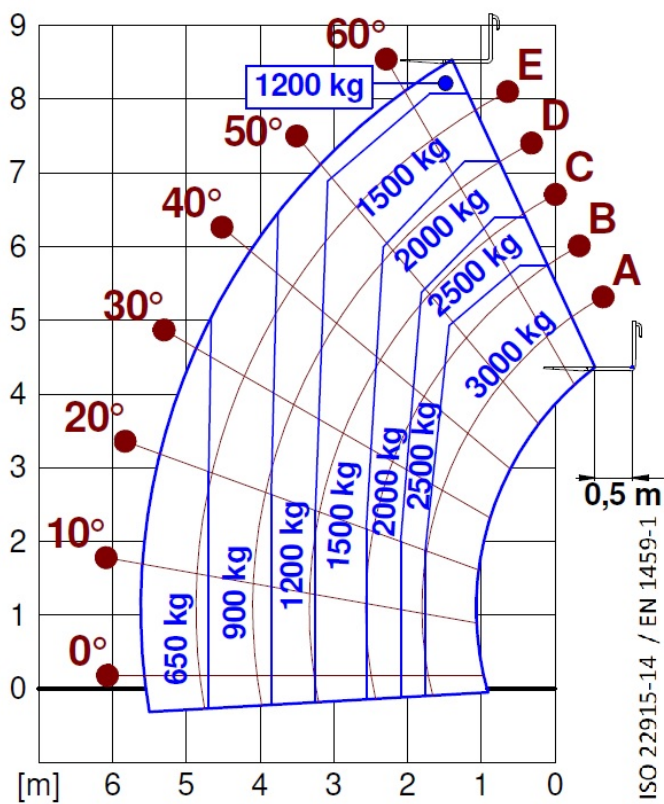
|   |        |
|---|--------|
| Насос рабочей гидравлики                  | Gear   |
| Производительность-давление (л/мин - бар) | 98-210 |
| Объем бака гидросистемы (л)               | 85     |
| Гидромурфты на оконечности стрелы         | ●      |
| Гидромурфты задние                        | ○      |

|                               |                              |
|-------------------------------|------------------------------|
| Облицовка кабины              | ECO                          |
| ASCS                          | NO                           |
| Кабина FOPS (2-го Уровня)     | ●                            |
| Кабина ROPS                   | ●                            |
| Органы управления             | Joystick électro-hydraulique |
| Наклоняемая кабина            | —                            |
| Инвертор направления движения | Dual reverse                 |

|  |   |
|--|---|
| Гидропневмоподвеска кабины                                     | — |
| Гидропневмоподвеска стрелы                                     | ○ |
| Гидропневмоподвеска шасси                                      | — |
| Рабочее освещение на кабине                                    | ○ |
| Солнцезащитная шторка  | ○ |
| Гидрозамок крепления навесного оборудования                    | ● |
| Подготовка для работы с платформой для людей                   | — |
| Палетные вилы  | ● |
| Контроль пошагового хода                                       | ● |
| Полный привод  | ● |
| Управление поворотом 4-х колес                                 | ● |
| Три способа рулевого управления                                | ● |
| Стандартные колеса   |   |
| Опциональные колеса  |   |
| Аутригеры  | — |
| Вращение кабины  | — |
| Европейская сертификация как трактор                           | ○ |
| Сертификация пневматической системы торможения прицепов (тонн) | — |
| Сертификация гидравлической системы торможения прицепов (тонн) | ○ |
| ВОМ  |   |
| Трехточечная навеска   |   |



— not available  
 ● standard  
 ○ optional



РАЗМЕРЫ



|                           | TF30.9-LG | TF30.9-115 | TF30.9-G |
|---------------------------|-----------|------------|----------|
| A - Длина                 | 4330      | 990        | 990      |
| C - колёсная база         | 2740      | 3910       | 3910     |
| F - очистка грунта        | 290       | 290        | 290      |
| H - ширина                | 2100      | 2100       | 2100     |
| M - ширина кабины         | 1010      | 1010       | 1010     |
| P - высота                | 2020      | 2120       | 2120     |
| R - Радиус поворота колес | 3930      | 3930       | 3930     |
| S - Радиус поворота у вил | 4660      | 4660       | 4660     |

**Your Merlo dealer**

**MERLO S.P.A.**

Via Nazionale, 9

12010 S. Defendente di Cervasca, (Cuneo) Italia

Tel. +39 0171 614111

Fax +39 0171 684101

[info@merlo.com](mailto:info@merlo.com)

[www.merlo.com](http://www.merlo.com)



