

# Manipuladores telescópicos Giratorios

Roto 40.18



**PERFORMANCE AND FEATURES****ROTO40.18S****ROTO40.18****Prestaciones**

Masa total en vacío (kg)	13600	13500	
Máxima capacidad (kg)	4000	4000	
Altura de elevación (m)	17.7	17.7	
Voladizo máximo (m)	15	15	
Altura de elevación con la carga máxima (m)	11.7	11.7	
Voladizo con la carga máxima (m)	5.5	5.5	
Carga en la máxima altura de elevación (kg)	3000	3000	
Carga máxima del voladizo (kg)	400	400	
Traslación lateral del brazo (mm)	-	-	
Nivelación del chasis (%)	+/-12, +/-4	-	
Secciones de los brazos	4	4	

**Powertrain**

Motor	FPT F36	FPT F34	
Cilindrada / cilindros	3600/4	3400/4	
Potencia del motor (kW/HP)	90/122	55,4/75	
Tecnología anti-contaminación	Stage V - DOC + DPF+ SCR	Stage V - DOC + DPF	
Ventiladores reversibles	-	-	
Velocidad máxima (km/h)	40	25	
Depósito de combustible (l)	140	140	
Depósito de AdBlue (l)	18		
Transmisión hidrostática	YES - 2V	YES - 2V	
EPD	STD	STD	
Joystick autoacelerante	STD	STD	
Ejes	A portal	A portal	
Reductores	RR 700	RR 700	
Frenos	Discos secos	Discos secos	

**Hidraulica**

Bomba hidráulica	LS + FS	LS + FS	
Caudal / presión (l / min-bar)	103,5 - 250	103,5 - 250	
Depósito del aceite hidráulico (l)	162	162	
Toma hidráulica en el cabezal del brazo	●	●	
Toma hidráulica trasera	-	-	

**Cabina**

Cabina	PREMIUM	PREMIUM	
ASCS	Completo	Completo	
Cabina FOPS II	●	●	
Cabina ROPS	●	●	
Mandos	Joystick electrónico	Joystick electrónico	
Cabina inclinable			
Sistema de inversión	Dual reverse	Dual reverse	

**Configuración**

Suspensiones hidroneumáticas de la cabina CS	-	-	
Suspensiones hidroneumáticas BSS	-	-	
Suspensiones hidroneumáticas EAS	●	-	
Faros de trabajo sobre cabina	○	○	
Cortina parasol en cabina	●	●	
Tac-lock	●	●	
Predisposición para plataforma de trabajo	●	●	
Dos horquilla flotantes	●	●	
Pedal del Inching	-	-	
Cuatro ruedas motrices	●	●	
Cuatro ruedas de directrices	●	●	
Tres tipos de dirección	●	●	
Neumáticos estándar			
Neumáticos OPT			
Estabilizadores de control hidráulico			
Rotación de la torreta			
Homologación tractor agrícola europeo			
Frenos neumáticos (ton)			
Frenos hidráulicos (ton)			
PTO			
Enganche de 3 puntos			

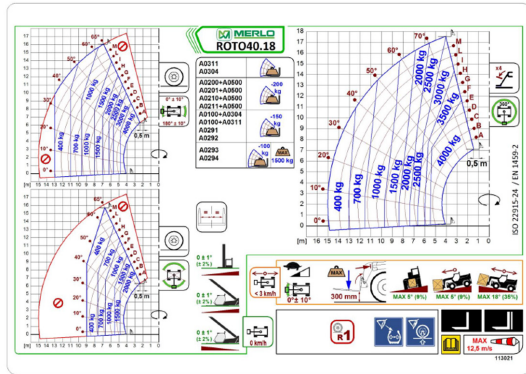


- not available
- standard
- optional



MAX. RISPONDERE PER

3



MAX

Dimensiones



	ROTO40.18S	ROTO40.18	
A - Longitud	6030	-	
C - Distancia entre ejes	2860	4750	
F - Despeje del terreno	290	290	
H - Ancho	2240	2240	
M - Ancho de cabina	1010	1010	
P - Altura	2980	2980	
R - Radio de giro en las ruedas	4000	4000	
S - Radio de giro en las horquillas	5750	5750	

**Your Merlo dealer**

**MERLO S.P.A.**

Via Nazionale, 9

12010 S. Defendente di Cervasca, (Cuneo) Italia

Tel. +39 0171 614111

Fax +39 0171 684101

[info@merlo.com](mailto:info@merlo.com)

[www.merlo.com](http://www.merlo.com)



