

Поворотные погрузчики

Roto 70.28



**PERFORMANCE AND FEATURES****ROTO70.28SPLUS-CVTRONIC****РАБОЧИЕ ХАРАКТЕРИСТИКИ**

Порожний вес (кг)	22750
Максимальная грузоподъемность (кг)	7000
Высота подъема (м)	28
Максимальный вылет (м)	23.2
Высота подъема при максимальном грузе (м)	9.9
Вылет с максимальным грузом (м)	6.5
Грузоподъемность на максимальной высоте (кг)	3000
Грузоподъемность на максимальном вылете (кг)	850
Боковое смещение стрелы (мм)	-
Поперечное выравнивание шасси (%)	+/-12, +/-4
Кол-во секций стрелы	4

МЕХАНИКА

Двигатель	FPT NEF45
Объем / кол-во цилиндров	4500/4
Мощность (кВт/л.с.)	125/170
Система обработки выхлопных газов	Stage V - DOC + DPF+ SCR
Реверсивный вентилятор охлаждения радиаторов	-
Максимальная скорость движения (км/час)	40
Объем топливного бака (л)	150
Объем бака мочевины (л)	43
Гидростатическая трансмиссия	CVTronic
Система EPD	STD
Joystick autoaccelerante	STD
Мосты	Соосные
Бортовые редукторы	Планетарные
Тормозная система	В масляной ванне

ГИДРАВЛИКА

Насос рабочей гидравлики	2 - LS + FS
Производительность-давление (л/мин - бар)	158+100 - 260
Объем бака гидросистемы (л)	220
Гидромурфты на оконечности стрелы	●
Гидромурфты задние	

КАБИНА

Облицовка кабины	PREMIUM
ASCS	деловой костюм
Кабина FOPS (2-го Уровня)	●
Кабина ROPS	●
Органы управления	Электронный джойстик
Наклоняемая кабина	●
Инвертор направления движения	Dual reverse

СПЕЦИФИКАЦИЯ

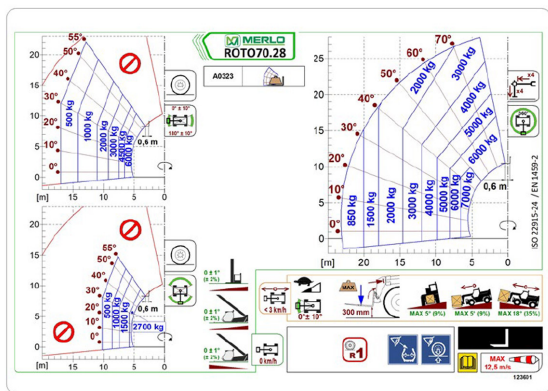
Гидропневмоподвеска кабины	-
Гидропневмоподвеска стрелы	○
Гидропневмоподвеска шасси	●
Рабочее освещение на кабине	●
Солнцезащитная шторка	●
Гидрозамок крепления навесного оборудования	●
Подготовка для работы с платформой для людей	●
Палетные вилы	●
Контроль пошагового хода	-
Полный привод	●
Управление поворотом 4-х колес	●
Три способа рулевого управления	●
Стандартные колеса	
Опциональные колеса	
Аутригеры	
Вращение кабины	
Европейская сертификация как трактор	
Сертификация пневматической системы торможения прицепов (тонн)	
Сертификация гидравлической системы торможения прицепов (тонн)	
ВОМ	
Трехточечная навеска	



- not available
● standard
○ optional



02 - E [DOPPLER-FAKULTÄT] BERGOMINI



20

РАЗМЕРЫ



	ROTO70.28PLUS-CVTRONIC		
A - Длина	8310		
C - колёсная база	3780		
F - очистка грунта	315		
H - ширина	2540		
M - ширина кабины	1010		
P - высота	3325		
R - Радиус поворота колес	4840		
S - Радиус поворота у вил	6920		

Your Merlo dealer

MERLO S.P.A.

Via Nazionale, 9
12010 S. Defendente di Cervasca, (Cuneo) Italia
Tel. +39 0171 614111
Fax +39 0171 684101

info@merlo.com
www.merlo.com



