

Accesorios

Versión Europa



Y497ESP
0126

 **MERLO**

Bastidores Merlo

Bastidor ZM2S

MODELO BASTIDOR	ANCHO (mm)	ALTURA (mm)	CAPACIDAD MÁXIMA (kg)
ZM2 S	840	445	2500

Bastidor ZM2

MODELO BASTIDOR	ANCHO (mm)	ALTURA (mm)	CAPACIDAD MÁXIMA (kg)
ZM2	1190	981	2500/4500

Bastidor ZM3 - ZM3 3TL*

MODELO BASTIDOR	ANCHO (mm)	ALTURA (mm)	CAPACIDAD MÁXIMA (kg)
ZM3	1190	706	4500/7500
ZM3 3TL	1190	706	4500/7500

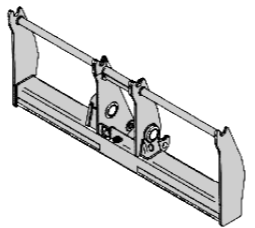
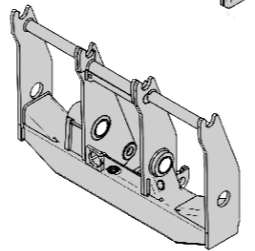
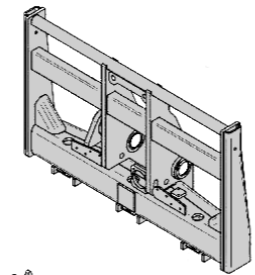
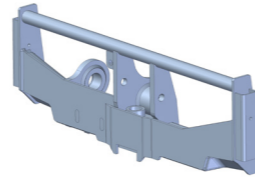
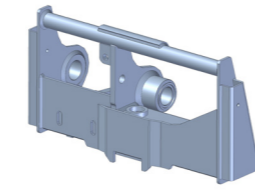
*Triple Tac-Lock

Bastidor ZM4

MODELO BASTIDOR	ANCHO (mm)	ALTURA (mm)	CAPACIDAD MÁXIMA (kg)
ZM4	1360	948	8000/12000

Bastidor ZM4 XL

MODELO BASTIDOR	ANCHO (mm)	ALTURA (mm)	CAPACIDAD MÁXIMA (kg)
ZM4 XL	2315	948	8000/12000



Gamas máquinas

TELESCÓPICOS COMPACTOS	TELESCÓPICOS MEDIA CAPACIDAD	TELESCÓPICOS ESTABILIZADOS	TELESCÓPICOS ALTA CAPACIDAD	TELESCÓPICOS GIRATORIOS	TRACTORES TELESCÓPICOS
ZM2S	ZM2	ZM2	ZM3	ZM2	ZM2
EW25.5-60	TF35.7-140	P30.10	TF50.8T-170-HF	ROTO 40.16	MF34.7-140
EW25.5-90	TF35.7CS-140	P30.10L	TF50.8TCS-170-HF	ROTO 40.16S	MF34.7CS-140
	TF33.9-140	P35.11	TF50.8TCS-170-CVT-HF	ROTO 40.18	MF34.7CS-140-CVT
ZM2	TF33.9CS-140	TF35.11TT-145	TF45.11T-170-HF	ROTO 40.18S	MF34.9-140
P27.6PLUS	TF42.7-116	P40.12	TF45.11TCS-170-HF	ROTO 50.21	MF34.9CS-140
P27.6TOP	TF42.7-136	P40.12 PLUS	TF45.11TCS-170-CVT-HF	ROTO 50.21S	MF34.9CS-140-CVT
TF27.6	TF42.7CS-116	P40.13	TF45.11TCS-170-CVT-HF	ROTO 50.21S PLUS	MF44.7CS-170-CVT
P30.7	TF42.7CS-136	P40.13 PLUS	TF65.9T-170-HF	ROTO 50.26	MF44.9CS-170-CVT
P30.7L	TF42.7CS-145-CVT	P40.13CS TOP	TF65.9TCS-170-HF	ROTO 50.26S	
TF30.7	TF42.7TT-136	P40.14	TF65.9TCS-170-CVT-HF	ROTO 50.26S PLUS	
TF30.7L	TF42.7TT CS-136	P40.14 PLUS	P72.10 Plus	ROTO 50.30S	
P30.10	TF42.7TT CS-145-CVT	P40.14CS TOP	P50.18HM	ROTO 50.30S PLUS	
P30.10L	TF38.10-116	P40.17	P65.14HM	ROTO 50.35S PLUS-CVT	
TF30.7CS	TF38.10-136	P40.17 PLUS	ZM4	ZM3	
TF33.7-G	TF38.10 CS-116	P40.17CS TOP	P120.10HM	ROTO 70.24S	
TF33.7-115	TF38.10 CS-136	ZM3		ROTO 70.24S PLUS	
TF33.7-LG	TF38.10 CS-145-CVT	P50.17 PLUS		ROTO 70.28S PLUS-CVT	
TF33.7-115L	TF38.10TT-136	P50.17 TOP			
TF30.9-G	TF38.10TT CS-136	P50.18 PLUS			
TF30.9-115	TF38.10TT CS-145-CVT	P50.18CS TOP			
TF30.9-LG					
TF30.9-115L					

Tac-Lock

Tac-Lock: sistema de bloqueo hidráulico del accesorio desde la cabina



Tac-Lock estándar



Triple Tac-Lock



Tac-Lock ZM4

Leyenda

ABREVIATURAS	
Telescópicos compactos	COMP
Telescópicos media capacidad	MC
Tractores telescópicos	MF
Telescópicos estabilizados	ESTAB
Telescópicos alta capacidad	HC
Telescópicos giratorios	ROTO

APLICACIONES	
	Agricultura
	Construcción
	Industria
	Ecología

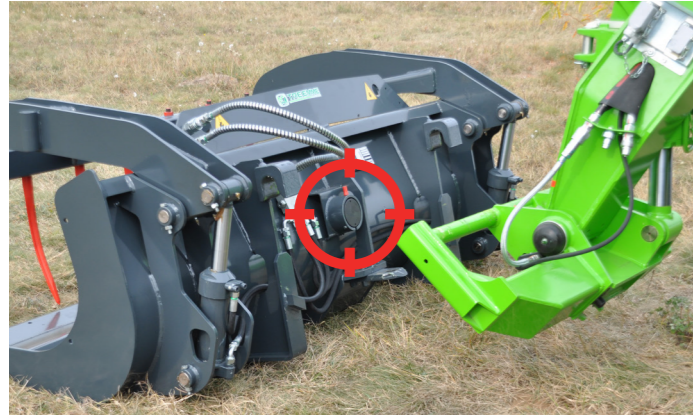
SÍMBOLOS	
●	aplicable
-	no aplicable

ATENCIÓN: La presente nota informativa es solo indicativa y no autoriza en absoluto la combinación del accesorio con el modelo de máquina citado. En el manual de uso y mantenimiento del manipulador se puede consultar la lista de los accesorios autorizados para la combinación.

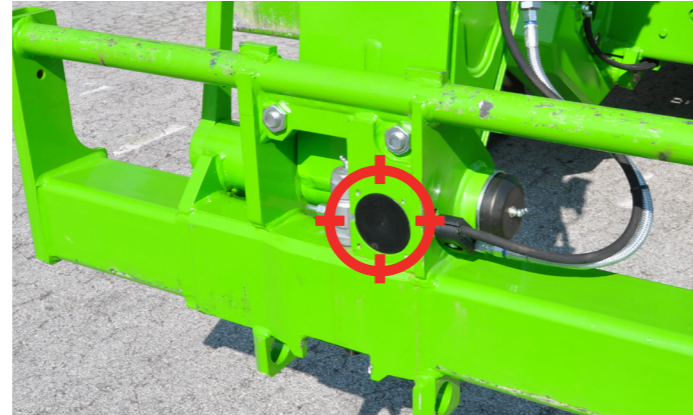
Control dinámico de la carga

Para el Grupo Merlo la seguridad es un valor absoluto: por ello se ha diseñado el exclusivo sistema de nueva generación Merlo ASCS (Adaptive Stability Control System). El objetivo de esta tecnología es permitir al operador trabajar en total seguridad, aprovechando al máximo las potencialidades del propio telescópico y del accesorio utilizado.

Reconocimiento automático del accesorio



Sensor ubicado en el accesorio



Sensor ubicado en el bastidor

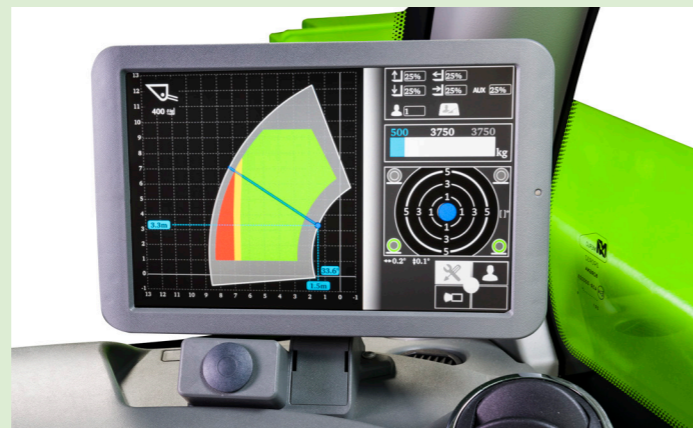
El sistema Merlo ASCS permite al manipulador:

- reconocer el accesorio montado, calibrando automáticamente los parámetros de comportamiento y de reacción del medio. Por tanto, gracias a los diagramas de carga específicos el sistema Merlo ASCS puede maximizar la estabilidad de la máquina y adaptar los movimientos del brazo a la situación específica de trabajo;
- analizar los valores recibidos por el sensor de carga, determinando, en tiempo real, la capacidad efectiva de la máquina.

El operador puede comprobar en cada momento el equilibrio dinámico del medio, gracias al semáforo ubicado en el montante delantero. En caso de maniobras que puedan poner en riesgo la estabilidad del telescópico, el sistema ASCS intervendrá primero ralentizando y luego bloqueando todos los movimientos que podrían afectar a la seguridad del operador y del medio, dejando libres los demás movimientos. Una vez seleccionada la familia de accesorio, el ASCS determinará el diagrama de carga apropiado para la configuración máquina/ accesorio específico.

Para elaboraciones con pala, la normativa EN15000 permite modificar los márgenes de intervención de los sistemas de seguridad para permitir una elaboración más fluida y simple con dichos accesorios. El Merlo ASCS con brazo retraído y bajo tendrá, por tanto, parámetros de trabajo que permitirán trabajar de manera más eficaz, garantizando una fluidez del movimiento que supera los límites que se tenían antes de la introducción del sistema ASCS.

Toda esta información se visualiza en la pantalla LCD, permitiendo al operador un uso sencillo y seguro del manipulador. El sistema puede reconocer la totalidad de los accesorios fabricados por TreEmme.



Índice

Horquillas

Horquillas y portahorquillas merlo	6
Horquillas y portahorquillas fem	7
Posicionador horquillas	8
Bastidor zm4 xl con posicionador horquillas	9
Bastidor portahorquillas FEM con posicionador - desplazador hidráulico	10

Palas

Cuchara hormigonera	11
Cuchara de excavación	12
Cuchara de carga	13
Pala de granel	14
Pala de granel reforzada	15
Pala de granel de volquete de mayores dimensiones	16
Cuchara multifunción (4x1)	17
Cuchara multiuso con garra	18
Cuchara desensiladora	19
Cuchara con trampilla	20
Cuchara residuos	21
Cuchilla empujador de cereales	22

Horquillas y pinzas

Horquilla para estiércol con garra	23
Horquilla para balas de 3 puntas basculantes	24
Horquilla para balas de 4 puntas con protección deslizante	25
Horquilla para balas con garra	26
Pinza para balas individual	27
Pinza para balas doble	28

Ganchos

Brazo grúa	29
Brazo grúa telescópico	30
Plumín	31
Plumín con cabrestante	32
Gancho en bastidor	33
Gancho Contenedor	34
Manipulador de sacas	35
Cabrestante en bastidor	36
Soporte cabrestante bastidor	37

Plataformas

Plataforma fija	38
Plataforma trilateral no extensible	39
Plataforma trilateral extensible	40
Plataforma trilateral extensible	41
Plataforma trilateral de apertura frontal	42
Plataforma trilateral extensible de carga frontal	43
Plataforma space	44
Plataforma trilateral con protección superior	45
Plataforma trilateral para galerías	46

Especiales

Cesta portamateriales	47
Contenedor para materiales	48
Pinza doble para troncos	49
Pinza troncos	50
Pinza para tubos	51
Manipulador ruedas	52
Manipulador cilindros	53
Pinza para barriles	54
Brazo portacimbras	55
Vareador de frutales	56
Cepilladora	57
Cepilladora nieve combinada	58



Horquillas y portahorquillas Merlo

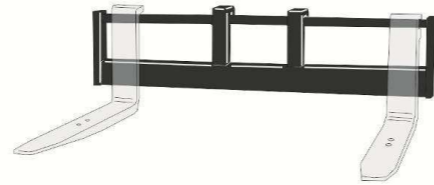
Horquillas Estándar

REF. COMERCIAL		ZM	PESO (kg)	LONGITUD (mm)	CARGA MÁXIMA (kg)
PAR DE POTENCIA	INDIVIDUAL		INDIVIDUAL	INDIVIDUAL	INDIVIDUAL
A0326	A0326.1	ZM2S	61	1200	2000-2500
A0300	A0300.1	ZM2	77	1200	1450-1750
A0311	A0311.1	ZM2	87	1200	2500-2250
A0327	A0327.1	ZM2	89	1200	2500-2250
A0302	A0302.1	ZM3	143	1200	3000
A0323	A0323.1	ZM3	143	1200	3750
A0305	A0305.1	ZM4	290	1800	5000-6000
A0322	A0322.1	ZM4	290	1800	5000-6000



Bastidor portahorquillas extra-ancho

REF. COMERCIAL	ZM	PESO (kg)	ANCHO (mm)	CARGA MÁXIMA (kg)
A0100	ZM2	140	1895	4500
A0101	ZM3	175	1920	7500



Bastidor horquillas libres

REF. COMERCIAL	ZM	PESO (kg)	ANCHO (mm)	CARGA MÁXIMA (kg)
A0299	ZM2S - ZM2	250	1200	3000
NEW A0293**	ZM2	220	1200	1500
NEW A0294**	ZM2	230	1200	1500
A0291	ZM2	290	1200	4500
A0292	ZM2	305	1200	4500
A0291A*	ZM2	320	1200	4500
A0292A*	ZM2	336	1200	4500
A0298	ZM3	480	1200	7500

* Homologada para marcha por carretera

** Horquillas finas



Bastidor con horquillas extralargas

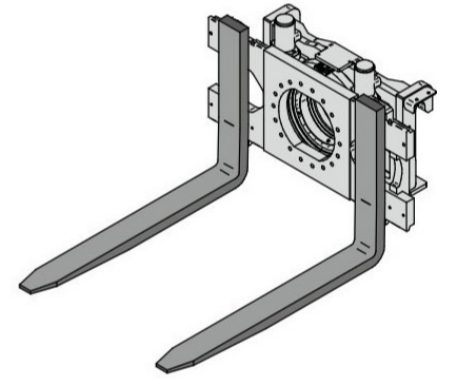
REF. COMERCIAL	ZM	PESO (kg)	ANCHO (mm)	LONGITUD (mm)	CARGA MÁXIMA (kg)
				INDIVIDUAL	
A0609	ZM2S - ZM2	310	1200	2000	1800
A0606	ZM2	420	1200	2400	1800
A0605	ZM2	410	1200	2000	2200
A0608	ZM3	640	1210	2400	2700
A0607	ZM3	580	1210	2000	3200



Horquillas y portahorquillas Merlo

Bastidor horquillas giratorias

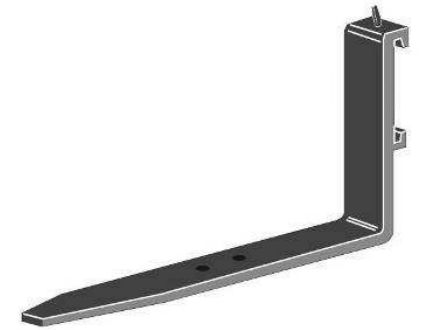
REF. COMERCIAL	ENGANCHE FEM	ZM	PESO (kg)	ANCHO (mm)	ROTACIÓN (°)	CAPACIDAD MÁXIMA (kg)
NEW A3218		ZM2S	370	1000	360	2500
A3215	III	ZM2	550	1200	360	3500
A3216	IV	ZM3	1015	1760	360	5000



Horquillas y portahorquillas FEM

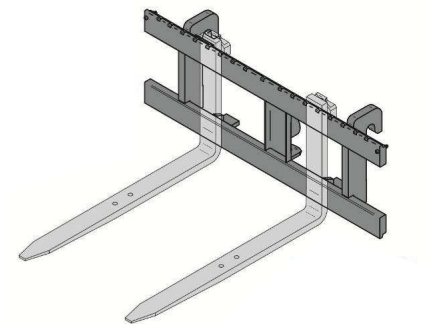
Horquillas FEM

REF. COMERCIAL		ENGANCHE FEM	PESO (kg)	LONGITUD (mm)	CAPACIDAD MÁXIMA (kg)
PAR DE POTENCIA	INDIVIDUAL		INDIVIDUAL	INDIVIDUAL	INDIVIDUAL
NEW A0501	A0501.1	II	60	1200	1250
A0500	A0500.1	III	83	1200	2150
A0520	A0520.1	IV	130	1200	3000
A0524	A0524.1	IV	162	1200	3600
A0525	A0521.1	IV	131	1200	3750
A0521	A0521.1	V	226	1200	5000



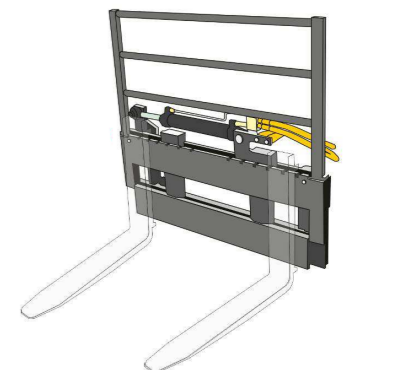
Bastidor Portahorquillas FEM

REF. COMERCIAL	ENGANCHE FEM	ZM	PESO (kg)	ANCHO (mm)	CAPACIDAD MÁXIMA (kg)
A0198	II	ZM2S - ZM2	550	1500	2500
A0242	IV	ZM3	820	2400	2700
A0200	III	ZM2	145	1500	4500
A0201	III	ZM2	156	1500	4500
A0210	III	ZM2	185	2000	4500
A0211	III	ZM2	190	2000	4500
A0230	IV	ZM3	310	1500	7500
A0240	IV	ZM3	355	1800	7500
A0245	V	ZM4	515	2400	10000



Desplazador horquillas a bastidor estándar

REF. COMERCIAL	ENGANCHE FEM	ZM	PESO (kg)	ANCHO (mm)	TRASLACIÓN (mm)	CAPACIDAD MÁXIMA (kg)
A0281	III	ZM2	410	1355	+/- 154	4000
A0282	III	ZM2	380	1355	+/- 154	4000
A0283	IV	ZM3	560	1355	+/- 154	7000





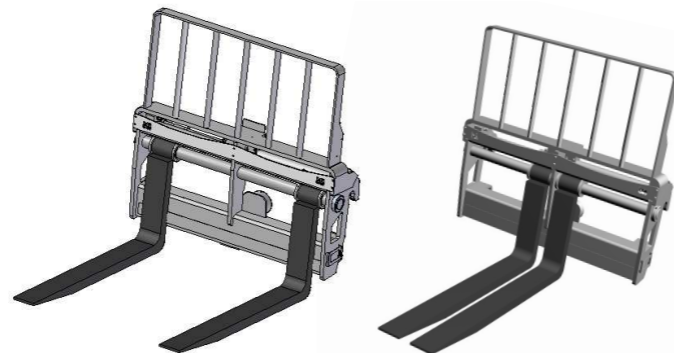
Posicionador horquillas



Posicionador automático de las horquillas en el bastidor

CARACTERÍSTICAS

- Permite un posicionamiento seguro de las horquillas
- Se aplica al bastidor ZM2 y ZM3
- Garantiza la máxima versatilidad de uso
- Actuador hidráulico



REF. COMERCIAL	ZM	PESO (kg)	ANCHO (mm)	CAPACIDAD MÁXIMA (kg)
A0270C	ZM2S - ZM2	315	1200	4500
A0271	ZM2	315	1200	4500
A0272	ZM3	500	1200	7500

REQUISITOS	OPCIONES	LIMITACIONES
-	-	-

Bastidor ZM4 XL con posicionador horquillas



Posicionador automático de horquillas en ZM4 XL

CARACTERÍSTICAS

- Permite un movimiento seguro de las horquillas
- Bastidor ZM4 extra-ancho
- Accesorio opcional para vender solo con máquina nueva (sustituye al bastidor ZM4 de serie)
- Actuador hidráulico



REF. COMERCIAL	ZM	PESO (kg)	ANCHO MÍN.-MÁX. (mm)	LONGITUD HORQUILLAS (mm)	CAPACIDAD MÁXIMA (kg)
V2250	ZM4 XL	290	454-2315	1800	11500

REQUISITOS	OPCIONES	LIMITACIONES
-	-	-

El kit V2250 incluye bastidor extra-ancho con posicionador de horquillas. Algunos accesorios podrían ser incompatibles con el Bastidor extra-ancho (A0245, A0521, A2201, A0305)



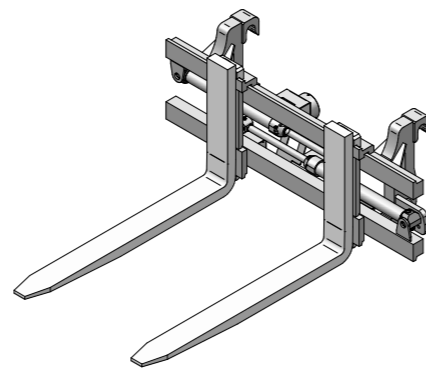
Bastidor portahorquillas FEM con posicionador - desplazador hidráulico



Posicionador - Desplazador Posicionador automático de las horquillas en el bastidor

CARACTERÍSTICAS

- Permite la posición y la traslación de las horquillas de forma segura
- Se aplica en el bastidor ZM2 y ZM2
- Garantiza extrema versatilidad de uso
- Actuadores hidráulicos



REF. COMERCIAL	ENGANCHE FEM	ZM	PESO (kg)	LONGITUD HORQUILLAS (mm)	ANCHO (mm)	CAPACIDAD MÁXIMA (kg)
NEW A0278	II	ZM2S	280	1085	1200	2500
NEW A0277	III	ZM2	480	1550	1200	4500
NEW A0277A*	III	ZM2	470	1550	1200	4500
NEW A0277B*	III	ZM2	490	1550	1800	4500

*Forche Full Taper

REQUISITOS	OPCIONES	LIMITACIONES
-	-	-

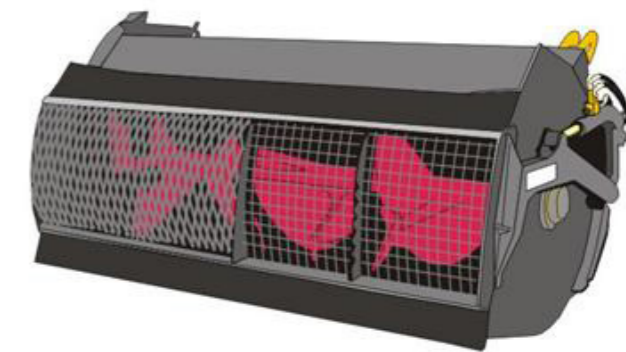
Cuchara hormigonera



Diseñada para la mezcla y el transporte de hormigón con una densidad máxima de 2500 kg/m³

Características

- Apertura y cierre hidráulico de la puerta, también con radiocontrol
- Rejilla de protección hélice de mando hidráulico, con dispositivo de cierre automático
- Hélices de acero anti-desgaste sustituibles
- Canaleta orientable para la descarga de hormigón



REF. COMERCIAL	PESO (kg)	ANCHO (mm)	CAPACIDAD (l)	CAPACIDAD MÁXIMA (kg)	GAMA MÁQUINAS					
					COMP	MC	MF	ESTAB	HC	ROTO
A1565	690	1060	350	875	●	●	●	●	-	-
A1570	750	1710	500	1250	●	●	●	●	-	-
A1571	750	1710	500	1250	-	-	-	-	-	●
A1580	880	2225	750	1875	●	●	●	●	-	-
A1581	880	2225	750	1875	-	-	-	-	-	●
A1582	1020	2225	750	1875	-	-	-	-	●	●
A1583	1020	2225	750	1875	-	-	-	-	●	-

REQUISITOS	OPCIONES	LIMITACIONES
Impulsión continua de aceite servicios	Conducto de extensión (1,5 m), tubo flexible de descarga (1,5 m), radiocontrol	-



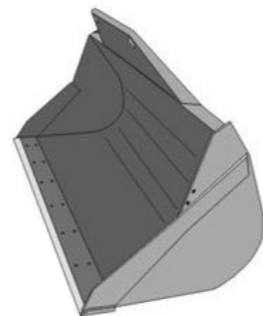
Cuchara de excavación



Ideal para la excavación y el transporte de material con una densidad máxima de 2250 kg/m³

CARACTERÍSTICAS

- Cuerpo de monocasco para una mayor resistencia
- Suministrada con protección filo frontal para la circulación por carretera
- Filo cuchara y cuchilla desgaste con dureza 530HB
- Filos laterales de refuerzo



REF. COMERCIAL	PESO (kg)	ANCHO (mm)	CAPACIDAD* (l)	CAPACIDAD MÁXIMA (kg)	GAMA MÁQUINAS					
					COMP	MC	MF	ESTAB	HC	ROTO
A0697	280	1700	500	1125	●	-	-	-	-	-
A0699	300	1840	550	1250	●	-	-	-	-	-
A0741	355	2240	750	1680	-	-	-	●	-	-
A0700	360	2000	800	1800	●	-	-	-	-	●
A0708	380	2150	850	1900	●	-	-	●	-	-
A0698	370	2100	850	1910	●	●	-	●	-	-
A0701	400	2240	900	2025	●	●	●	●	-	●
A0706	430	2440	1000	2250	-	-	●	●	-	●
A0707	400	2440	1000	2250	-	-	-	-	●	●
A0704**	565	2440	1200	2700	-	-	-	-	●	●
A0703	910	2440	1800	4050	-	-	-	-	●	-

**triple Tac-Lock

*capacidad caja llena

REQUISITOS	OPCIONES	LIMITACIONES
-	Dientes, Cuchilla desgaste	-



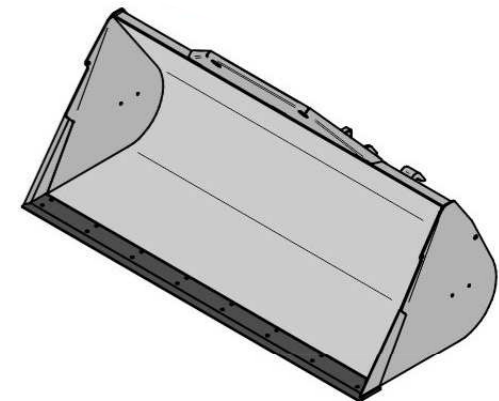
Cuchara de carga



Cuchara diseñada para el transporte de materiales con una densidad máxima de 1800 kg/m³

CARACTERÍSTICAS

- Idónea para nivelar, remover, desplazar
- Cuerpo de monocasco con refuerzos externos para una mayor resistencia
- Suministrada con protección filo frontal para la circulación por carretera
- Filo cuchara y cuchilla desgaste con dureza 530HB



REF. COMERCIAL	PESO (kg)	ANCHO (mm)	CAPACIDAD* (l)	CAPACIDAD MÁXIMA (kg)	GAMA MÁQUINAS					
					COMP	MC	MF	ESTAB	HC	ROTO
NEW A0724	400	2000	1100	1980	●	-	-	-	-	-
A0710	390	2240	1250	2250	●	●	●	●	-	●
A0712	410	2400	1350	2430	●	●	●	●	-	●
A0717	710	2500	1800	3.240	-	-	-	-	●	●

*capacidad caja llena

REQUISITOS	OPCIONES	LIMITACIONES
-	Dientes, Cuchilla desgaste	-



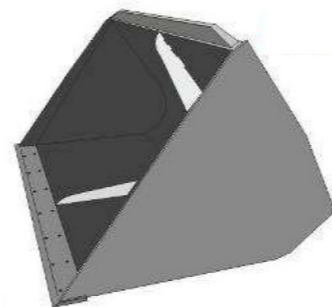
Pala de granel



Pala diseñada para el transporte de materiales a granel con una densidad máxima de 900 kg/m³

CARACTERÍSTICAS

- Ideal para material a granel
- Cuerpo de monocasco con refuerzos externos para una mayor resistencia
- Laterales nervados de acero
- Disponible cuchilla desgaste de doble chaflán atornillada



REF. COMERCIAL	PESO (kg)	ANCHO (mm)	CAPACIDAD* (l)	CAPACIDAD MÁXIMA (kg)	GAMA MÁQUINAS					
					COMP	MC	MF	ESTAB	HC	ROTO
A0723	425	1700	1400	1260	●	-	-	-	-	-
A0716	435	1840	1500	1350	●	-	-	-	-	-
A0713	435	2000	1700	1530	●	-	-	-	-	-
A0714	485	2240	1800	1620	●	●	●	●	-	●
A0718	460	2100	1900	1710	●	●	●	●	-	-
A0720	490	2400	2000	1800	●	●	●	●	-	●
A0720A	541	2400	2000	1800	●	●	●	●	-	●
A0720B***	545	2400	2000	1800	-	-	-	-	-	-
A0780	605	2400	2500	2250	●	●	●	●	-	●
A0782	695	2500	3000	2700	-	●	●	●	-	●
A0781**	740	2500	2500	2250	-	-	-	-	●	●
R2200**	890	2500	3000	2700	-	-	-	-	●	●
A0785	1100	2500	3500	3150	-	-	-	-	●	-
A0786	1400	2500	5000	4500	-	-	-	-	●	-

*capacidad caja llena **triple Tac-Lock ***con rejilla trasera de protección

REQUISITOS	OPCIONES	LIMITACIONES
-	Dientes, Cuchilla desgaste	-



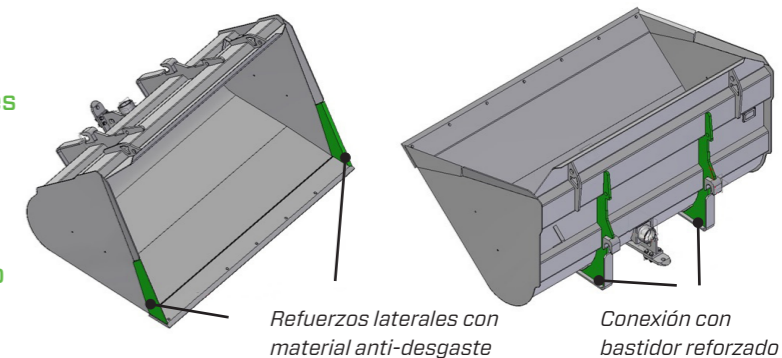
Pala de granel reforzada



Pala de granel reforzada para prestaciones excepcionales

CARACTERÍSTICAS

- Pala extraordinariamente versátil para innumerables aplicaciones
- Estructura pala reforzada en comparación con la pala de granel clásica
- Permite un transporte mejor de los materiales a granel gracias a un ángulo de enganche más amplio
- Cuchilla anti-desgaste de doble filo para más durabilidad



REF. COMERCIAL	PESO (kg)	ANCHO (mm)	CAPACIDAD (l)	CAPACIDAD MÁXIMA (kg)	GAMA MÁQUINAS					
					COMP	MC	MF	ESTAB	HC	ROTO
A0730	556	2050	1500	1350	●	-	-	-	-	-
A0731	660	2250	1800	1620	●	●	●	●	-	●
A0732	670	2400	1800	1620	●	●	●	●	-	●
A0733	715	2400	2000	1800	●	●	●	●	-	●
A0734	763	2400	2200	1980	-	●	●	●	-	-
A0735	805	2500	2500	2250	-	●	●	●	-	-
A0736	805	2500	2500	2250	-	-	-	-	●	-
A0737	860	2500	3000	2700	-	-	-	-	●	-
A0738	984	2500	3500	3150	-	-	-	-	●	-

REQUISITOS	OPCIONES	LIMITACIONES
-	-	-



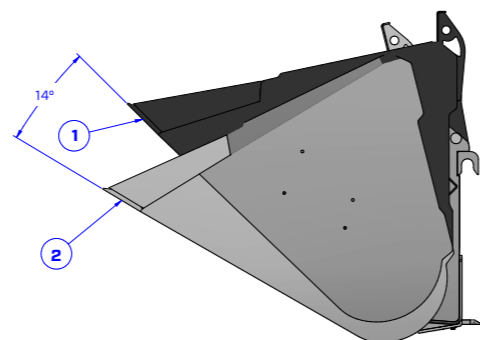
Pala granel volquete de mayores dimensiones



Pala diseñada para el transporte de materiales a granel con estructura reforzada y capacidad de descarga incrementada

CARACTERÍSTICAS

- Ángulo de volquete con incremento de 14 grados para una mayor capacidad de descarga
- Ideal para material a granel
- Estructura pala reforzada en comparación con la pala de granel clásica
- Cuchilla anti-desgaste de doble filo para más durabilidad



1) REF. COMERCIAL A0737
2) REF. COMERCIAL 22S510

REF. COMERCIAL	PESO (kg)	ANCHO (mm)	CAPACIDAD (l)	CAPACIDAD MÁXIMA (kg)	COMP	MC	GAMA MÁQUINAS				ROTO
							MF	ESTAB	HC		
22S510	860	2500	3000	2700	-	-	-	-	●	-	

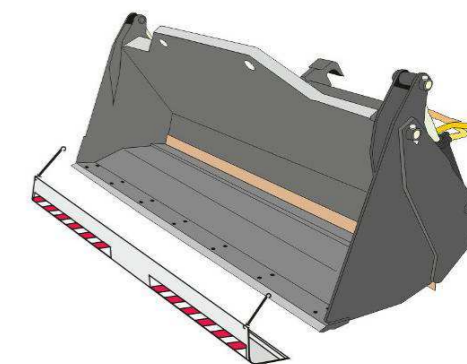
Cuchara multifunción (4x1)



Accesorio ideal para diferentes elaboraciones: excavación (densidad máx. 2250 kg/m³), recuperación (densidad máx. 1800 kg/m³), transporte granel (densidad máx. 900 kg/m³)

CARACTERÍSTICAS

- Idónea para nivelar, empujar, excavar, transportar
- Parte móvil para la descarga en camión y remolques
- Triple Tack Lock de serie (excluido A0810)
- Suministrada con protección filo frontal para la circulación por carretera



REF. COMERCIAL	PESO (kg)	ANCHO (mm)	ANCHO CUCHILLA (mm)	CAPACIDAD* (l)	CAPACIDAD MÁXIMA (kg)	GAMA MÁQUINAS					
						COMP	MC	MF	ESTAB	HC	ROTO
CUCHARA DE EXCAVACIÓN											
A0809	610	1765	1700	500	1130	●	-	-	-	-	-
A0810	630	1905	1840	600	1350	●	-	-	-	-	-
A0800	720	2305	2240	800	1800	●	●	●	●	●	●
A0820	780	2305	2240	1000	2250	●	●	●	●	●	●
CUCHARA DE CARGA											
A0870	840	2305	2240	1250	2250	●	●	●	●	●	●
PALA DE GRANEL											
A0860	1220	2585	2500	3000	2700	-	-	-	-	●	-

*capacidad caja llena

REQUISITOS

OPCIONES

LIMITACIONES

REQUISITOS

OPCIONES

LIMITACIONES

Dientes (solo excavación), Cuchilla desgaste



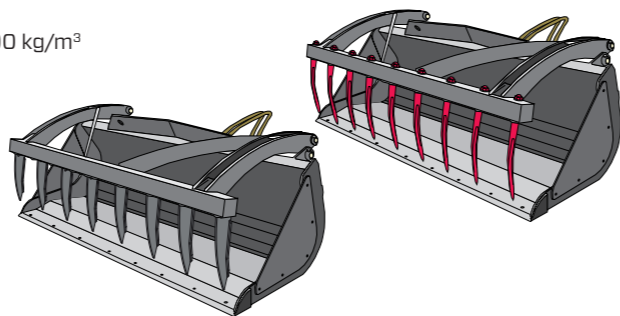
Cuchara multiuso con garra



Cuchara diseñada para el transporte de materiales con una densidad máxima de 1800 kg/m³

CARACTERÍSTICAS

- Cuerpo de monocasco para una mayor resistencia
- Laterales desmontables para un mayor volumen
- Disponible con dientes soldados o forjados, con cierre a ras de pared o contra pared, para responder a cualquier exigencia de uso
- Garra de accionamiento hidráulico



REF. COMERCIAL	PESO (kg)	ANCHO (mm)	CAPACIDAD (l)	CAPACIDAD MÁXIMA (kg)	GAMA MÁQUINAS					
					COMP	MC	MF	ESTAB	HC	ROTO
A0835	497	1840	700	1260	●	-	-	-	-	-
NEW A0836*	497	1840	700	1260	●	-	-	-	-	-
NEW A0841*	570	2000	900	1700	●	●	●	●	-	-
NEW A0840*	605	2240	1000	1900	●	●	●	●	-	-
A0852	595	2100	1100	1980	●	●	●	●	-	-
NEW A0838*	660	2400	1200	2160	●	●	●	●	-	-
NEW A0843*	700	2400	1500	2700	-	●	●	●	-	-
NEW A0846*	804	2400	2350	4230	-	-	-	-	●	-
A0837	Paneles laterales para A0836									
A0847	Paneles laterales para A0846									
A0848	Puntas laterales									

Paneles laterales extraíbles para facilitar la sustitución en caso de desgaste

Atención: el peso varía según los dientes seleccionados. Indicado peso dientes forjados

* Disponible versión con dientes soldados

REQUISITOS	OPCIONES	LIMITACIONES
-	Cuchilla desgaste	-



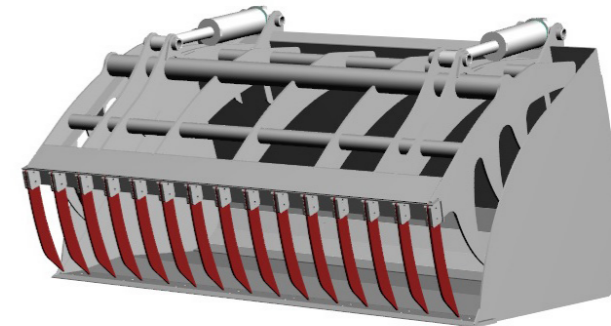
Cuchara desensiladora



Cuchara para ensilado de 3000 litros

CARACTERÍSTICAS

- Salida máxima para aplicaciones agrícolas de ensilado
- Estructura cuchara concebida para la manipulación segura del material
- Dientes específicamente diseñados para las operaciones de rastrillado del ensilado
- Diseño de la garra concebido para asegurar resistencia y ligereza



REF. COMERCIAL	PESO (kg)	ANCHO (mm)	CAPACIDAD (l)	CAPACIDAD MÁXIMA (kg)	GAMA MÁQUINAS					
					COMP	MC	MF	ESTAB	HC	ROTO
12S554	1520	2440	3000	2700	●	●	●	●	-	-

REQUISITOS	OPCIONES	LIMITACIONES
-	-	-



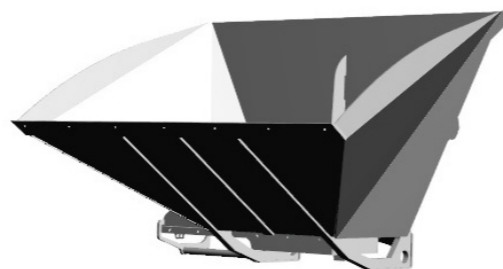
Cuchara con trampilla



Cuchara con trampilla de accionamiento hidráulico con una densidad máxima de 900 kg/m³

CARACTERÍSTICAS

- Perfecta para materiales altamente deslizantes
- Permite un vaciado rápido de la cuchara sin grandes movimientos del bastidor
- Apertura puerta de descarga de accionamiento hidráulico
- Cuchilla anti-desgaste con doble chaflán disponible de acero o de goma



REF. COMERCIAL	PESO (kg)	ANCHO (mm)	CAPACIDAD (l)	CAPACIDAD MÁXIMA (kg)	GAMA MÁQUINAS					
					COMP	MC	MF	ESTAB	HC	ROTO
A0861	556	2500	2000	1800	●	●	-	●	-	●
A0862	700	2500	2500	2250	-	-	-	-	●	-

REQUISITOS

OPCIONES

LIMITACIONES



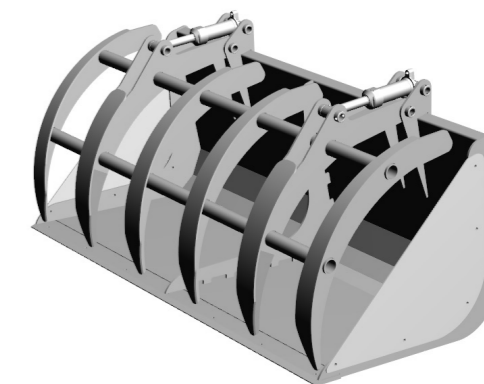
Cuchara residuos



Cuchara ideal para la manipulación de residuos

CARACTERÍSTICAS

- Garra diseñada para el agarre seguro del material
- Ideal para materiales de diferentes consistencias
- Estructura robusta y resistente
- Bordes laterales desmontables incluidos



REF. COMERCIAL	PESO (kg)	ANCHO (mm)	CAPACIDAD (l)	CAPACIDAD MÁXIMA (kg)	GAMA MÁQUINAS					
					COMP	MC	MF	ESTAB	HC	ROTO
A0872	800	2400	2000	1800	●	●	●	●	●	●

REQUISITOS

OPCIONES

LIMITACIONES



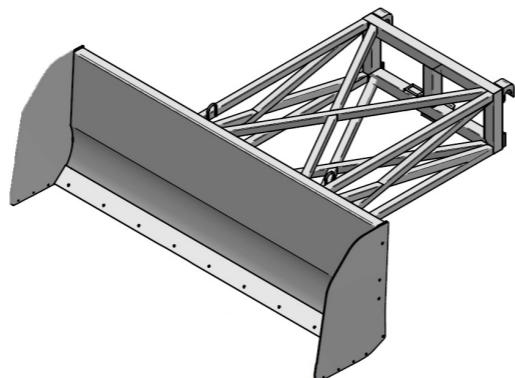
Cuchilla empuje cereales



Cuchilla de empuje para la manipulación de cereales

CARACTERÍSTICAS

- Accesorio ligero y versátil, ideal para desplazar fácilmente los cereales
- Chasis extensión diseñado para asegurar dimensiones mínimas y visibilidad máxima
- Con cuchilla anti-desgaste de goma para favorecer el deslizamiento
- Patines de soporte laterales de Ertalon para no dañar el suelo



REF. COMERCIAL	PESO (kg)	ANCHO CUCHILLA (mm)	ALTURA CUCHILLA (mm)	LONGITUD EXTENSIÓN (mm)	GAMA MÁQUINAS					
					COMP	MC	MF	ESTAB	HC	ROTO
A0905	480	2600	910	1790	●	●	●	●	-	-
A0906	535	2600	910	2500	-	-	-	-	●	-

REQUISITOS	OPCIONES	LIMITACIONES
-	-	-



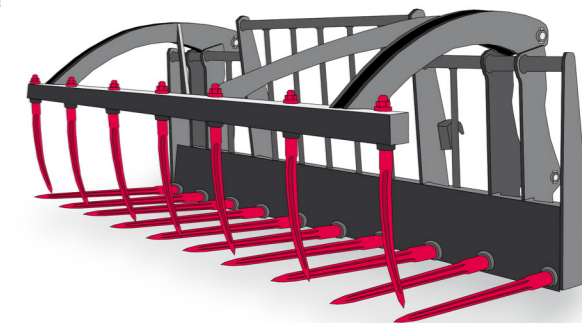
Horquilla para estiércol con garra



Diseñadas para la manipulación de estiércol pajoso con una densidad máxima de 800 kg/m³

CARACTERÍSTICAS

- Puntas de alta penetración
- Estructura reforzada
- Garra de accionamiento hidráulico
- Bajo pedido disponible versión sin garra



REF. COMERCIAL	PESO (kg)	ANCHO (mm)	CAPACIDAD MÁXIMA (kg)	GAMA MÁQUINAS						
				COMP	MC	MF	ESTAB	HC	ROTO	
CON GARRA										
A2308	580	2280	2000	●	-	-	-	-	-	-
A2301	518	1945	1500	●	●	●	●	-	-	-
A2307	480	1900	1500	●	-	-	-	-	-	-
A2300	580	2280	2000	●	●	●	●	-	-	-
A2303	600	2280	2000	-	-	-	-	●	-	-
SIN GARRA										
A2306	304	2250	2000	●	●	●	●	-	-	-

REQUISITOS	OPCIONES	LIMITACIONES
-	Dientes suplementarios laterales	-



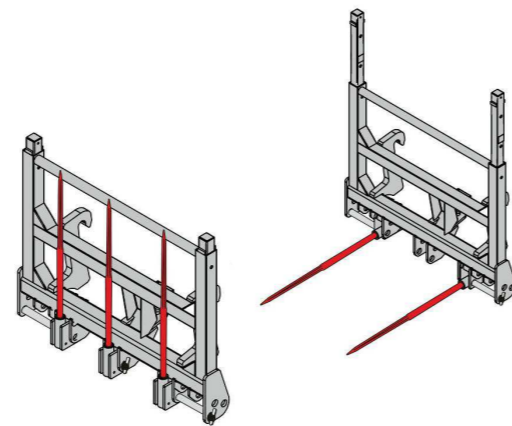
Horquilla para balas de 3 puntas basculantes



Accesorio idóneo para el transporte de una o más balas

CARACTERÍSTICAS

- Protección superior deslizante y extraíble
- Puntas intercambiables y basculantes de alta penetración
- Estructura reforzada
- Longitud puntas diferente según el modelo



REF. COMERCIAL	PESO (kg)	N.º PUNTAS	LONGITUD PUNTAS (mm)	ANCHO (mm)	CARGA MÁXIMA (kg)	GAMA MÁQUINAS					
						COMP	MC	MF	ESTAB	HC	ROTO
A2337	220	2/3	840	1390	1500	●	-	-	-	-	-
A2331	220	3	840	1390	1500	●	●	●	●	-	-
A2332	230	3	1040	1390	1500	●	●	●	●	-	-
A2333	240	3	1220	1390	1500	●	●	●	●	-	-
A2334	220	2	1220	1390	1000	●	●	●	●	-	-
A2336	225	3	1220	1390	1500	-	-	-	-	●	-

REQUISITOS

OPCIONES

LIMITACIONES



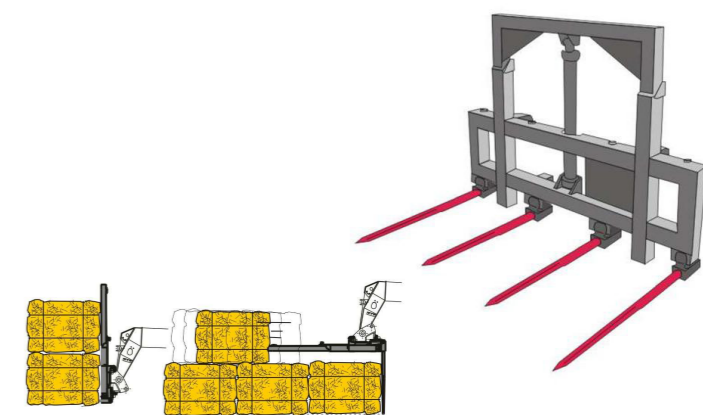
Horquilla para balas de 4 puntas con protección deslizante



Accesorio idóneo para el transporte de una o más balas

CARACTERÍSTICAS

- Idónea para estibar balas hasta el ras del techo
- Protección regulable en altura de accionamiento hidráulico
- Puntas intercambiables y basculantes de alta penetración
- Altura protección de 1320 mm a 1900 mm



REF. COMERCIAL	PESO (kg)	ANCHO (mm)	CAPACIDAD MÁXIMA (kg)	GAMA MÁQUINAS					
				COMP	MC	MF	ESTAB	HC	ROTO
A2340	320	1720	1500	●	●	●	●	-	-
A2341	405	1750	4000	-	-	-	-	●	-

REQUISITOS

OPCIONES

LIMITACIONES



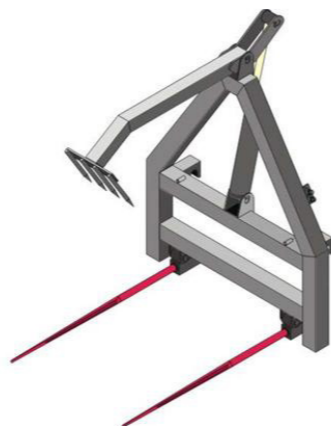
Horquilla para balas con garra



Horquilla idónea para cargar dos o más balas superpuestas, con garra superior de retención de posicionamiento hidráulico

CARACTERÍSTICAS

- Puntas intercambiables y basculantes contra el chasis, de acero estampado de alta resistencia
- Terminal cónico con sección de cruz para una mejor penetración en el material
- Bajo pedido se pueden suministrar puntas con longitud útil de 840 y 1240 mm



REF. COMERCIAL	PESO (kg)	ANCHO (mm)	MÁX. ALTURA GARRA (mm)	CAPACIDAD MÁXIMA (kg)	COMP	MC	GAMA MÁQUINAS				ROTO
							MF	ESTAB	HC		
NEW A2319	240	840	2565	1500	●	●	●	-	-	-	-
A2320	240	1040	2565	1500	●	●	●	●	-	●	-
NEW A2324	240	1240	2565	1500	●	●	●	-	-	-	-

REQUISITOS	OPCIONES	LIMITACIONES
-	-	-



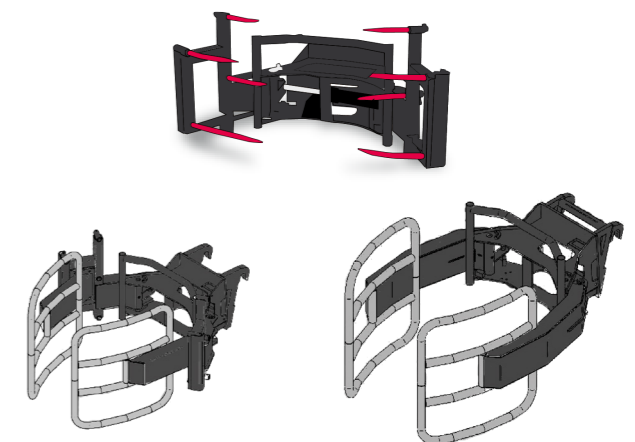
Pinza para balas individual



Accesorio diseñado para el transporte de una bala

CARACTERÍSTICAS

- Disponible versión para balas envueltas y no envueltas
- Facilidad de paso de balas envueltas a no envueltas en las versiones ambivalentes
- Disponibles para diferentes dimensiones de balas
- Movimientos de cierre de cada lateral independientes



REF. COMERCIAL	PESO (kg)	ANCHO (mm)	DIÁMETRO BALAS		CARGA MÁXIMA (kg)	COMP	MC	GAMA MÁQUINAS				ROTO
			ØP (m)	ØF (m)				MF	ESTAB	HC		
A2407	190	1485	1,2-2	-	1200	●	●	●	●	●	-	-
A2408	270	1495	1,2-2	1,4-1,5	1200	●	●	●	●	●	-	-
A2405	323	1495	1,2-2	1,4-1,8	1200	●	●	●	●	●	-	-
A2402	210	1215	-	1,4-1,5	1000	●	●	●	●	●	-	-
A2406	240	1200	-	1,4-1,8	1000	●	●	●	●	●	-	-
A2416	225	1485	1,2-2	-	1200	-	-	-	-	●	-	-
A2418	335	1495	1,2-2	1,4-1,8	1200	-	-	-	-	●	-	-
A2419	300	1495	-	1,4-1,8	1000	-	-	-	-	●	-	-

ØP: bala no envuelta

ØF: bala envuelta

REQUISITOS	OPCIONES	LIMITACIONES
-	-	-



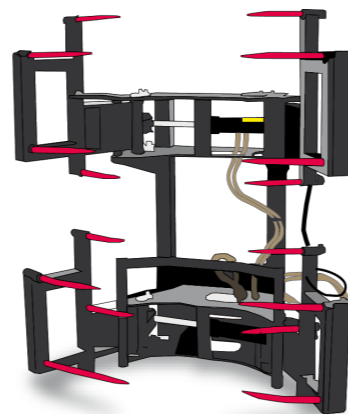
Pinza para balas doble



Accesorio diseñado para el transporte de una o dos balas no envueltas

CARACTERÍSTICAS

- Posibilidad de controlar las pinzas contemporáneamente o de modo independiente* (solo en máquinas predispuestas)
- Posibilidad de manipular 1 o 2 balas a la vez
- Estructura ligera y resistente
- Movimientos de cierre de cada lateral independientes



REF. COMERCIAL	PESO (kg)	ANCHO (mm)	DIÁMETRO BALAS		CARGA MÁXIMA (kg)	COMP	MC	GAMA MÁQUINAS			
			ØP (m)	ØF (m)				MF	ESTAB	HC	ROTO
A2413	390	1485	1,2-2	-	1200	●	●	●	●	-	-
A2413A	390	1495	1,2-2	-	1200	●	●	●	●	-	-
A2417	400	1485	1,2-2	-	1200	-	-	-	-	●	-

ØP: bala no envuelta

ØF: bala envuelta

REQUISITOS

* Predisposición segunda función hidráulica

OPCIONES

-

LIMITACIONES

-



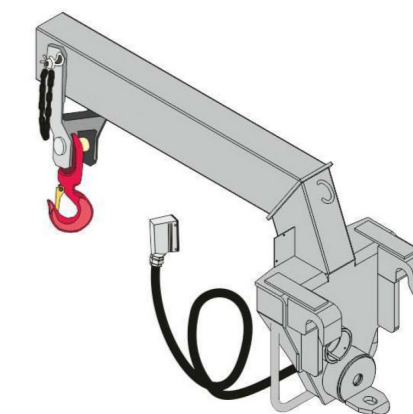
Brazo grúa



Accesorio ideal para transportar cargas suspendidas en voladizo

CARACTERÍSTICAS

- Gancho homologado dotado de lengüeta de seguridad, giratorio a 360°
- Ideal para la floricultura
- Limitador de carga de serie
- Estructura robusta



REF. COMERCIAL	PESO (kg)	ANCHO (mm)	LONGITUD* (mm)	CAPACIDAD MÁXIMA (kg)	COMP	MC	GAMA MÁQUINAS			
							MF	ESTAB	HC	ROTO
A1124C	125	495	1335	1500	●	-	-	-	-	-
A1124B	125	495	1335	1500	●	-	-	-	-	-
A1118B	125	495	1335	2200	●	●	●	●	-	●
A1119B	190	550	1340	3500	-	-	-	-	●	●
A1129B	415	570	1780	6000	-	-	-	-	●	-

* distancia bastidor - centro del gancho

REQUISITOS

-

OPCIONES

-

LIMITACIONES

-



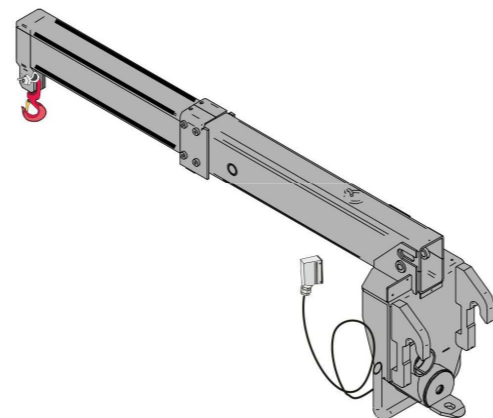
Brazo grúa telescópico



Accesorio diseñado para el transporte de cargas suspendidas en voladizo

CARACTERÍSTICAS

- Gancho homologado dotado de lengüeta de seguridad, giratorio a 360°
- Ideal para la floricultura
- Limitador de carga de serie
- Brazo extensible (725 mm)



REF. COMERCIAL	PESO (kg)	ANCHO (mm)	LONGITUD* (mm)	CAPACIDAD MÁXIMA (kg)	GAMA MÁQUINAS					
					COMP	MC	MF	ESTAB	HC	ROTO
A1123B	220	475	1445	1500	-	●	●	●	-	●
A1127B	346	480	1650	2200	-	●	-	●	●	●

*distancia bastidor - centro del gancho

REQUISITOS	OPCIONES	LIMITACIONES
-	-	-

Plumín



Ideal para la elevación, el transporte y el posicionamiento de cargas suspendidas

CARACTERÍSTICAS

- Estructura de celosía de peso reducido y elevada rigidez
- Gancho homologado dotado de lengüeta de seguridad, giratorio a 360°
- Limitador de carga de serie
- Disponible en diferentes longitudes



REF. COMERCIAL	PESO (kg)	ANCHO (mm)	LONGITUD* (mm)	CAPACIDAD MÁXIMA (kg)	GAMA MÁQUINAS					
					COMP	MC	MF	ESTAB	HC	ROTO
A1230C	125	400	3225	400	●	-	-	-	-	-
A1230B	125	400	3225	400	●	-	-	-	-	-
A1225B	185	460	5000	500	-	-	-	-	-	●
A1200B	112	400	3225	600	●	●	●	●	-	●
A1220B	148	450	3710	900	-	-	-	-	●	●
A1210B	120	440	1910	1500	●	●	●	●	-	●
A1221B	135	450	2000	2000	-	-	-	-	-	●

*distancia bastidor - centro del gancho

REQUISITOS	OPCIONES	LIMITACIONES
-	Equipado para el transporte del plumín	-



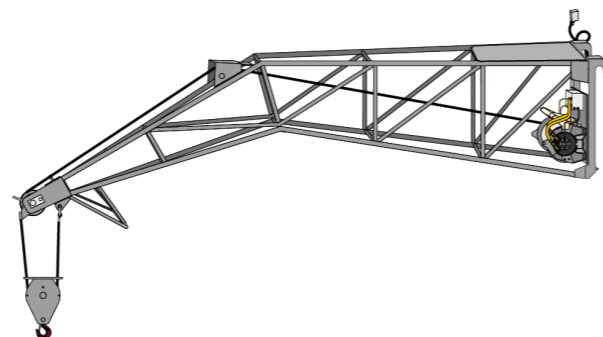
Plumín con cabrestante



Ideal para la elevación, el transporte y el posicionamiento de cargas suspendidas

CARACTERÍSTICAS

- Polea con gancho homologado dotado de lengüeta de seguridad, giratorio a 360°
- Estructura de celosía de peso reducido y elevada rigidez
- Disponibles varias carreras gancho según el modelo
- Limitador de carga de serie



REF. COMERCIAL	PESO (kg)	LONGITUD (mm)	CARRERA MÁX. GANCHO (m)	CAPACIDAD MÁXIMA (kg)	GAMA MÁQUINAS					
					COMP	MC	MF	ESTAB	HC	ROTO
A1330C	215	3535	28	400	●	-	-	-	-	-
A1330B	215	3535	28	400	●	-	-	-	-	-
A1300B	205	3535	28	600	●	●	●	●	-	●
A1310B	288	1975	30	1500	●	●	●	●	-	●
A1320B	305	3865	23	900	-	-	-	-	●	●
A1215B	290	1550	35	2000	-	-	-	●	-	●
A1321B	330	2000	35	2000	-	-	-	-	●	●

REQUISITOS

-

OPCIONES

Equipado para el transporte del plumín

LIMITACIONES

-



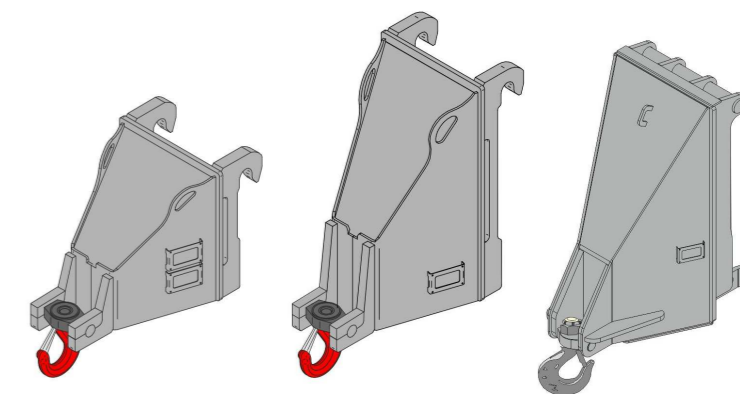
Gancho en bastidor



Accesorio diseñado para la elevación y el transporte de cargas suspendidas

CARACTERÍSTICAS

- Ideal para la industria y la construcción
- Gancho homologado dotado de lengüeta de seguridad, giratorio a 360°
- Accesorio compacto
- Posibilidad de alcanzar la carga máxima de la máquina



REF. COMERCIAL	PESO (kg)	LONGITUD* (mm)	CAPACIDAD MÁXIMA (kg)	GAMA MÁQUINAS					
				COMP	MC	MF	ESTAB	HC	ROTO
A1000	100	560	5000	●	●	●	●	-	●
A1001	148	560	7500	-	-	-	-	●	●
A1003	320	675	12000	-	-	-	-	●	-

*distancia bastidor - centro del gancho

REQUISITOS

-

OPCIONES

-

LIMITACIONES

-



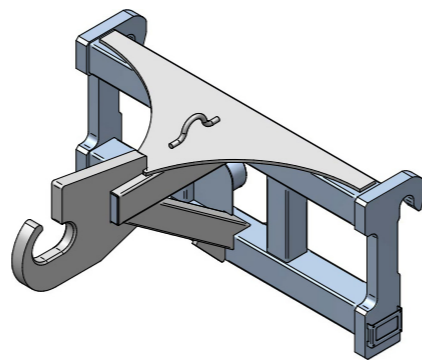
Gancho Contenedor



Accesorio diseñado para la elevación y la manipulación de contenedores de transporte

CARACTERÍSTICAS

- Ideal para la ecología
- Diseñado para ganchos de transporte con diámetro 50 - 60 mm
- Gancho de acero anti-desgaste 450 HB
- Posibilidad de alcanzar la carga máxima de la máquina



REF. COMERCIAL	PESO (kg)	LONGITUD (mm)	CAPACIDAD MÁXIMA (kg)	GAMA MÁQUINAS					
				COMP	MC	MF	ESTAB	HC	ROTO
22S508	165	650	5000	●	●	●	●	-	●

REQUISITOS	OPCIONES	LIMITACIONES
-	-	-



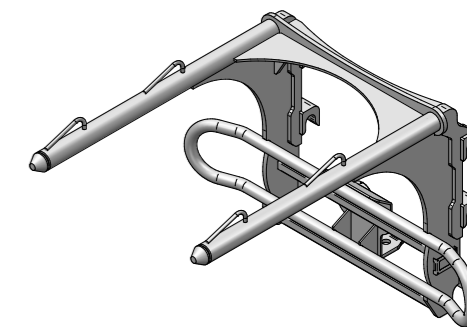
Manipulador de sacas



Accesorio diseñado para la elevación y el transporte de sacas con 1,2 o 4 ganchos

CARACTERÍSTICAS

- Estructura realizada de tubos para evitar el riesgo de dañar las sacas
- Presencia de 4 topes para evitar el deslizamiento accidental durante las maniobras
- Estructura de enganche levantada para prevenir posibles daños al techo del remolque durante la carga
- Máxima seguridad en la manipulación de las sacas



REF. COMERCIAL	PESO (kg)	LONGITUD (mm)	CAPACIDAD MÁXIMA (kg)	GAMA MÁQUINAS					
				COMP	MC	MF	ESTAB	HC	ROTO
A2420	230	1650	2500	●	●	●	●	●	●

REQUISITOS	OPCIONES	LIMITACIONES
-	-	-



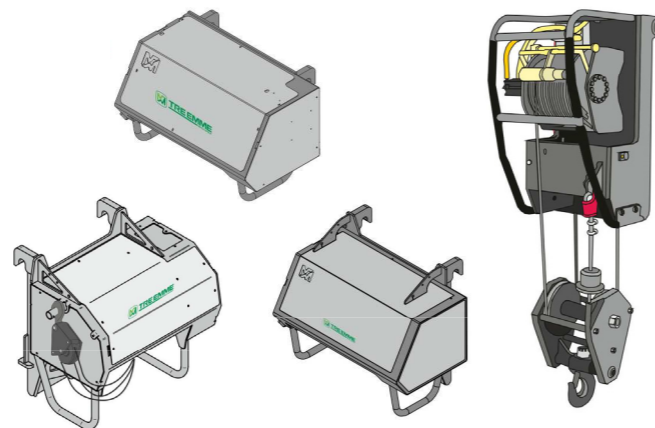
Cabrestante en bastidor



Accesorio diseñado para la elevación de cargas suspendidas

CARACTERÍSTICAS

- Dotado de sujetacable para garantizar la adherencia cable-tambor
- Disponible soporte para transporte cabrestante en máquina (solo algunos modelos - opcional)
- Velocidad gancho entre 28 y 11 m/min
- Mantenimiento simplificado



REF. COMERCIAL	PESO (kg)	ANCHO (mm)	CARRERA MÁX. GANCHO (m)	CAPACIDAD MÁXIMA (kg)	GAMA MÁQUINAS					
					COMP	MC	MF	ESTAB	HC	ROTO
A2765	575	1230	35	4000	●	●	●	●	●	●
A2766	575	1230	35	4500	-	-	-	●	-	●
NEW A2767B	570	1230	16	5000	-	-	-	-	●	●
A2768	606	1230	24/16*	4000/6000*	-	-	-	-	●	●
A2772B	680	1200	13	10000	-	-	-	-	●	-
A2769	600	1230	35-24*	4500-6750*	-	-	-	-	●	●

*tiro en doble/tiro en triple

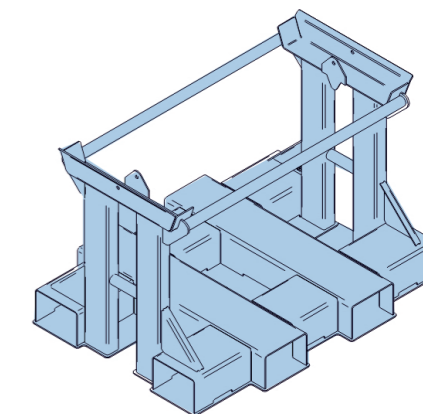
REQUISITOS	OPCIONES	LIMITACIONES
-	Equipado para el transporte del cabrestante (solo en algunos modelos máquina)	-



Soporte cabrestante en bastidor



Soporte para todos los cabrestantes en la lista de precios



REF. COMERCIAL	PESO (kg)	ANCHO (mm)	LONGITUD (mm)	COMPATIBILIDAD	GAMA MÁQUINAS					
					COMP	MC	MF	ESTAB	HC	ROTO
NEW A2790	100	1060	830	Todos los cabrestantes en la lista de precios	●	●	●	●	●	●

REQUISITOS	OPCIONES	LIMITACIONES
-	-	-



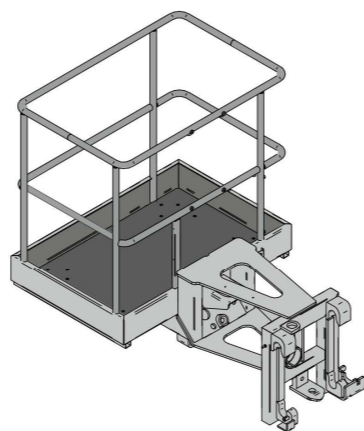
Plataforma fija



Plataforma diseñada para la elevación de forma segura de 2 personas

CARACTERÍSTICAS

- Máxima seguridad
- Suelo antideslizante
- Facilidad de acceso a la superficie de trabajo
- Dotada de dispositivo de detección de la carga con prealarma y alarma



REF. COMERCIAL	PESO (kg)	ANCHO (mm)	CAPACIDAD MÁXIMA (kg)	PERSONAS	GAMA MÁQUINAS					
					COMP	MC	MF	ESTAB	HC	ROTO
A1759.1	210	1200	200	2	●	-	-	-	-	-
A1740.1	230	1140	200	2	●	●	●	●	-	-
A1740A.1	240	1140	300	2	-	-	-	-	●	-
A1741.1	230	1140	300	2	-	-	-	●	-	●
A1741A.1	225	1140	300	2	-	-	-	-	●	●

REQUISITOS	OPCIONES	LIMITACIONES
Predisposición para plataforma de trabajo	-	No compatible con ruedas radiales. La combinación de una plataforma de trabajo aéreo con una máquina debe ser autorizada expresamente por Merlo SPA

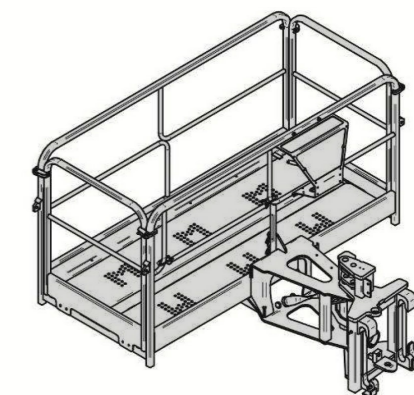
Plataforma trilateral no extensible



Plataforma diseñada para la elevación de forma segura de dos/tres personas

CARACTERÍSTICAS

- Rotación lateral plataforma de trabajo de accionamiento hidráulico
- Dotada de cuadro de mandos para gestionar los movimientos de la máquina y del accesorio
- Facilidad de acceso al área de la plataforma
- Disponible versión con protección superior



REF. COMERCIAL	PESO (kg)	ANCHO (mm)	CAPACIDAD MÁXIMA (kg)	PERSONAS	GAMA MÁQUINAS					
					COMP	MC	MF	ESTAB	HC	ROTO
NEW A1829.1**	670	4000	1000	3	-	-	-	●	-	●
NEW A1829A.1**	690	4000	1000	3	-	-	-	-	●	●
NEW A1742.1**	410	2300	300	3	-	-	-	●	-	●
NEW A1742A.1**	410	2300	300	3	-	-	-	-	●	●
NEW A1742D.1**	430	2300	300	3	-	-	-	-	●	-
A1834.1*	460	2380	300	3	-	-	-	●	-	●
A1834A.1*	480	2380	300	3	-	-	-	-	●	●

* Versión con protección superior

** Disponible también en versión galvanizada

REQUISITOS	OPCIONES	LIMITACIONES
Predisposición para plataforma de trabajo	-	La combinación de una plataforma de trabajo aéreo con una máquina debe ser autorizada expresamente por Merlo SPA



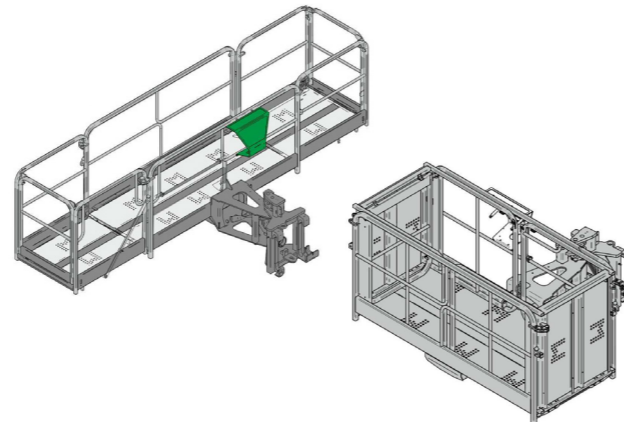
Plataforma trilateral extensible



Plataforma diseñada para la elevación de forma segura de dos/tres personas

CARACTERÍSTICAS

- Estructura ligera para una mayor área de trabajo
- Rotación lateral plataforma de trabajo de accionamiento hidráulico
- Apertura manual de las dos estructuras extensibles, desde el interior y en altura
- Limitador de carga de serie



REF. COMERCIAL	PESO (kg)	ANCHO (mm)	CAPACIDAD MÁXIMA (kg)	PERSONAS	GAMA MÁQUINAS					
					COMP	MC	MF	ESTAB	HC	ROTO
NEW A1827.1*	510	2,3-4,5	300	3	-	-	-	●	-	●
NEW A1827A.1*	578	2,3-4,5	300	3	-	-	-	-	●	●
NEW A1827B.1*	645	2,3-4,5	300	3	-	-	-	-	●	-
NEW A1831.1*	530	2,3-4,5	800	3	-	-	-	●	-	●
NEW A1831A.1*	566	2,3-4,5	800	3	-	-	-	-	●	●
NEW A1828.1*	530	2,3-5	300	3	-	-	-	●	-	●
NEW A1828A.1*	566	2,3-5	300	3	-	-	-	-	●	●
NEW A1828B.1*	585	2,3-5	300	3	-	-	-	-	●	-

* Disponible también en versión galvanizada

REQUISITOS	OPCIONES	LIMITACIONES
Predisposición para plataforma de trabajo	-	La combinación de una plataforma de trabajo aéreo con una máquina debe ser autorizada expresamente por Merlo SPA

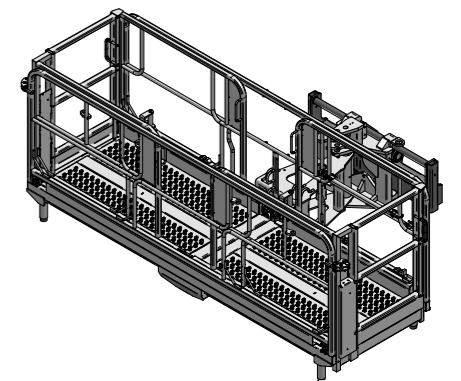
Plataforma trilateral extensible



Plataforma diseñada para la elevación de forma segura de dos/tres personas

CARACTERÍSTICAS

- Estructura ligera para una mayor área de trabajo
- Rotación lateral plataforma de trabajo de accionamiento hidráulico
- Apertura manual de las dos estructuras extensibles (de doble posición), desde el interior y en altura
- Limitador de carga de serie



REF. COMERCIAL	PESO (kg)	ANCHO (mm)	CAPACIDAD MÁXIMA (kg)	PERSONAS	GAMA MÁQUINAS					
					COMP	MC	MF	ESTAB	HC	ROTO
NEW A1846.1*	825	3400 - 5760	700	3	-	-	-	-	-	●
NEW A1847.1*	825	3400 - 5760	700	3	-	-	-	-	-	●

* Disponible también en versión galvanizada

REQUISITOS	OPCIONES	LIMITACIONES
Predisposición para plataforma de trabajo	-	La combinación de una plataforma de trabajo aéreo con una máquina debe ser autorizada expresamente por Merlo SPA



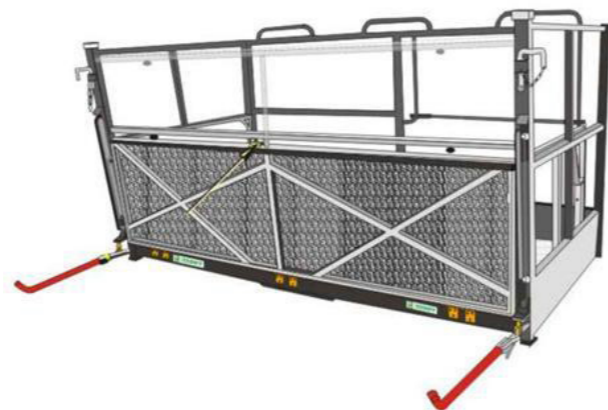
Plataforma trilateral de apertura frontal



Plataforma diseñada para la elevación de forma segura de dos/tres personas

CARACTERÍSTICAS

- Ideal para elaboraciones en altura
- Rotación lateral plataforma de trabajo de accionamiento hidráulico
- Dotada de cuadro de mandos para gestionar los movimientos de la máquina y del accesorio
- Protección frontal basculante



REF. COMERCIAL	PESO (kg)	ANCHO (mm)	CAPACIDAD MÁXIMA (kg)	PERSONAS	GAMA MÁQUINAS					
					COMP	MC	MF	ESTAB	HC	ROTO
A1743.1	555	2400	800	3	-	-	-	●	-	●
A1743A.1	525	2400	800	3	-	-	-	-	-	●

REQUISITOS

Predisposición para plataforma de trabajo

OPCIONES

-

LIMITACIONES

La combinación de una plataforma de trabajo aéreo con una máquina debe ser autorizada expresamente por Merlo SPA



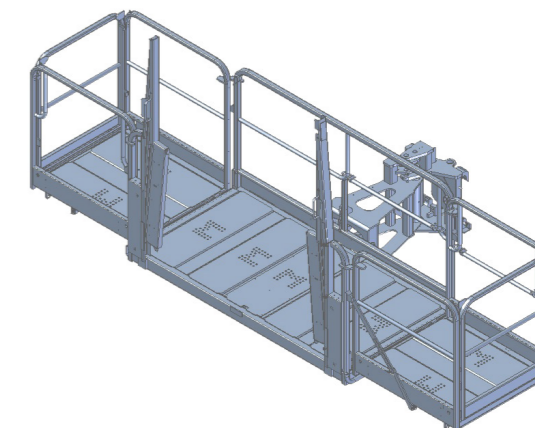
Plataforma trilateral extensible de carga frontal



Plataforma diseñada para la elevación de forma segura de dos/tres personas

CARACTERÍSTICAS

- Ideal para elaboraciones en altura
- Rotación lateral plataforma de trabajo de accionamiento hidráulico
- Dotada de cuadro de mandos para gestionar los movimientos de la máquina y del accesorio
- Apertura delantera de pantógrafo para facilitar la carga



REF. COMERCIAL	PESO (kg)	ANCHO (mm)	CAPACIDAD MÁXIMA (kg)	PERSONAS	GAMA MÁQUINAS					
					COMP	MC	MF	ESTAB	HC	ROTO
A1839.1	590	2300 - 4450	300	3	-	-	-	●	-	●
A1839A.1	590	2300 - 4450	300	3	-	-	-	-	●	●

REQUISITOS

Predisposición para plataforma de trabajo

OPCIONES

-

LIMITACIONES

-



Plataforma SPACE



Plataforma diseñada para la elevación de forma segura de dos personas

CARACTERÍSTICAS

- Permite trabajar en las condiciones de uso más variadas
- Brazo telescópico plataforma de trabajo
- Operatividad en negativo y en positivo
- Rotación en eje bastidor de +180°/-130°



REF. COMERCIAL	PESO (kg)	ANCHO (mm)	CAPACIDAD MÁXIMA (kg)	OPERATIVIDAD (m)	GAMA MÁQUINAS					
					COMP	MC	MF	ESTAB	HC	ROTO
A1873.1	615	1265	200	11/-9	-	-	-	-	-	●
A1873A.1	615	1265	200	11/-9	-	-	-	-	-	●



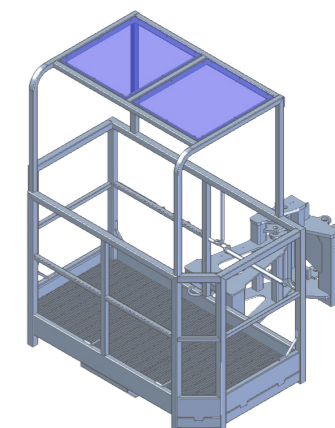
Plataforma trilateral con protección superior



Estructura realizada de perfiles huecos, con suelo de rejilla.

CARACTERÍSTICAS

- Rotación lateral plataforma de trabajo de accionamiento hidráulico.
- Techo de protección basculante con dispositivo anticolidión.
- Dispositivo automático de detección de la carga, con bloqueo de los movimientos en caso de superación del límite previsto.
- Fijación en el bastidor con perno de seguridad.



REF. COMERCIAL	PESO (kg)	ANCHO (mm)	CAPACIDAD MÁXIMA (kg)	PERSONAS	GAMA MÁQUINAS					
					COMP	MC	MF	ESTAB	HC	ROTO
A1836.1	505	1800	300	3	-	-	-	●	-	●
A1837.1	525	1800	300	3	-	-	-	●	-	●

REQUISITOS

Predisposición para plataforma de trabajo

OPCIONES

-

LIMITACIONES

La combinación de una plataforma de trabajo aéreo con una máquina debe ser autorizada expresamente por Merlo SPA

REQUISITOS

Predisposición para plataforma de trabajo

OPCIONES

-

LIMITACIONES

-



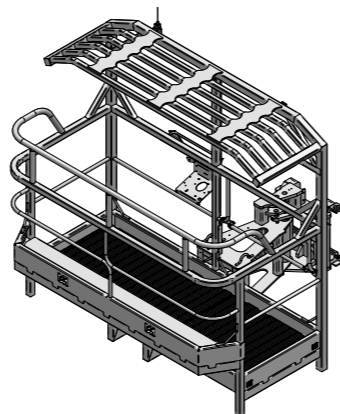
Plataforma trilateral para galerías



Plataforma diseñada para la elevación de forma segura de dos/tres personas

CARACTERÍSTICAS

- Rejilla de protección integrada en la parte superior de la plataforma para la protección de aplastamientos y caídas de detritos
- Rotación lateral plataforma de trabajo de accionamiento hidráulico
- Presencia de sistema anti-colisión que limita los movimientos cuando se alcanza una distancia mínima de seguridad desde un obstáculo
- Diseñada según el estándar FOPS-1



REF. COMERCIAL	PESO (kg)	ANCHO (mm)	CAPACIDAD MÁXIMA (kg)	PERSONAS	GAMA MÁQUINAS					
					COMP	MC	MF	ESTAB	HC	ROTO
NEW A1848.1*	630	2300	800	3	-	-	-	-	-	●
NEW A1849.1*	650	2300	800	3	-	-	-	-	-	●

* Disponible también en versión galvanizada

REQUISITOS	OPCIONES	LIMITACIONES
Predisposición para plataforma de trabajo	-	La combinación de una plataforma de trabajo aéreo con una máquina debe ser autorizada expresamente por Merlo SPA

Cesta portamateriales



Accesorio ideal para la manipulación de materiales como ladrillos y adoquines

CARACTERÍSTICAS

- Ideal para cualquier tipo de sector industrial
- Puerta de acceso para la carga dotada de cerradura de cierre
- Estructura ligera y resistente
- Compatible con bastidores ZM2 y ZM3



REF. COMERCIAL	PESO (kg)	ANCHO (mm)	CAPACIDAD MÁXIMA (kg)	GAMA MÁQUINAS					
				COMP	MC	MF	ESTAB	HC	ROTO
A1901	200	1200	1000	●	●	●	●	●	●

REQUISITOS	OPCIONES	LIMITACIONES
-	-	Uso exclusivo para el transporte de materiales



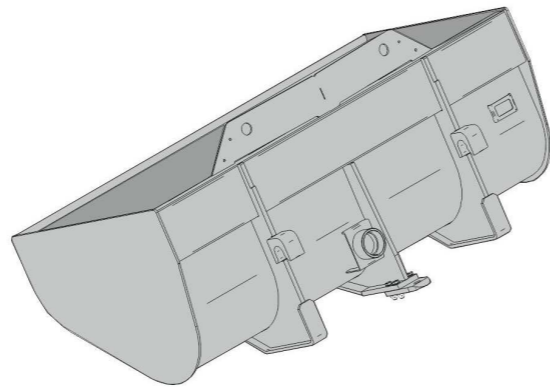
Contenedor para materiales



Ideal para la manipulación de materiales

CARACTERÍSTICAS

- Ideal para cualquier tipo de sector industrial
- Accesorio específico para gama roto
- Facilidad de carga y descarga de material
- Estructura ligera y resistente



REF. COMERCIAL	PESO (kg)	ANCHO (mm)	CAPACIDAD (l)	CAPACIDAD MÁXIMA (kg)	GAMA MÁQUINAS					
					COMP	MC	MF	ESTAB	HC	ROTO
A0844	410	2000	1250	1500	-	-	-	-	-	●
A0849	410	2000	1250	1500	-	-	-	-	-	●

REQUISITOS

OPCIONES

LIMITACIONES



Pinza doble para troncos



Pinza diseñada para la manipulación de troncos, realización de trabajos forestales y agrícolas

CARACTERÍSTICAS

- Alta resistencia
- Brazos de tope independientes
- Simplicidad de uso: único mando hidráulico
- Elevada facilidad de maniobra



REF. COMERCIAL	PESO (kg)	ANCHO (mm)	CAPACIDAD MÁXIMA (kg)	DIÁMETRO MÍN. - MÁX. (mm)	GAMA MÁQUINAS					
					COMP	MC	MF	ESTAB	HC	ROTO
A2200	590	1215	7000	150-1000	●	●	●	●	●	●
A2201	998	2400	9000	150-1000	-	-	-	-	●	-

REQUISITOS

OPCIONES

LIMITACIONES



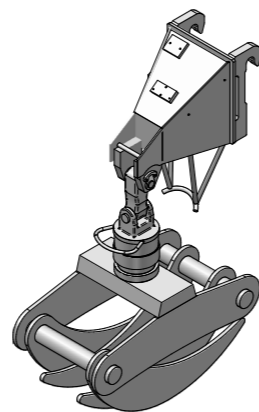
Pinza troncos



Pinza diseñada para la manipulación de troncos, realización de trabajos forestales y agrícolas

CARACTERÍSTICAS

- Pinza de acero anti-desgaste
- Rotación a 360° continua
- Diseño optimizado para sujetar los troncos en el suelo sin recoger otro material
- Peso optimizado para una mayor capacidad de carga



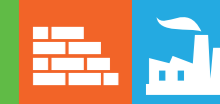
REF. COMERCIAL	PESO (kg)	ANCHO (mm)	CAPACIDAD MÁXIMA (kg)	APERTURA MÁXIMA (mm)	GAMA MÁQUINAS					
					COMP	MC	MF	ESTAB	HC	ROTO
A2202C	350	1070	3500	1070	●	-	-	-	-	-
A2202	350	1070	3500	1070	●	-	-	-	-	-
A2203	510	1150	5000	1150	-	●	●	●	-	●
A2204	720	1150	7500	1150	-	-	-	-	●	●

REQUISITOS

OPCIONES

LIMITACIONES

Pinza para tubos



Accesorio para la manipulación de tubos de varias dimensiones

CARACTERÍSTICAS

- Capaz de manipular tubos con diámetro Ø60 mm - Ø700 mm
- Agarre asegurado gracias a los patines de adipeña
- Control separado de la garra y de la pinza
- Diseño pinza estudiado para el máximo agarre



REF. COMERCIAL	PESO (kg)	ANCHO (mm)	LONGITUD HORQUILLA (mm)	CAPACIDAD MÁXIMA (kg)	GAMA MÁQUINAS					
					COMP	MC	MF	ESTAB	HC	ROTO
A2216	820	2000	1200	4300	-	-	-	-	●	-

REQUISITOS

OPCIONES

LIMITACIONES



Manipulador ruedas



Accesorio para la manipulación de ruedas de grandes dimensiones

CARACTERÍSTICAS

- 360° de rotación pinza
- Capaz de manipular ruedas de hasta 4000 mm de diámetro
- Diseño pinza estudiado para el máximo agarre
- Capacidad máxima de 5000 kg



REF. COMERCIAL	ZM	PESO (kg)	ANCHO (mm)	DIÁMETRO RUEDAS (mm)	CAPACIDAD MÁXIMA (kg)	GAMA MÁQUINAS					
						COMP	MC	MF	ESTAB	HC	ROTO
A2218	ZM2	800	1720-3280	1200-3000	2000	●	●	●	●	-	●
A2212	ZM3	1450	2188-3290	1800-3100	2000	-	-	-	●	●	●
A2213	ZM4	1657	3638-5120	2000-4000	5000	-	-	-	-	●	-
A2217*	ZM4	1765	3638-5120	2000-4000	5000	-	-	-	-	●	-

* Patines giratorios

REQUISITOS	OPCIONES	LIMITACIONES
-	-	-

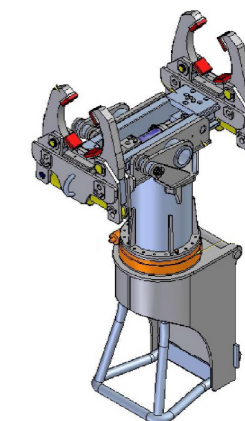
Manipulador cilindros



Manipulador específico para cilindros de grandes dimensiones

CARACTERÍSTICAS

- Capaz de manipular diferentes tipos de cilindros
- 4 movimientos distintos (rotación pinza, apertura y cierre pinza, traslación lateral y regulación ángulo del agarre)
- 3 tipos de agarre para adaptarse perfectamente a cada cilindro
- Se puede controlar desde el suelo con radiocontrol



REF. COMERCIAL	PESO (kg)	CARGA MÁXIMA POSICIÓN VERTICAL (kg)	DIÁMETRO MÁX. (mm)	PRESIÓN MÁXIMA (bar)	GAMA MÁQUINAS					
					COMP	MC	MF	ESTAB	HC	ROTO
A2214	1750	1720-3280	419 (16,5") 343 (13,5") 330 (13")	250	-	-	-	-	●	-

REQUISITOS	OPCIONES	LIMITACIONES
-	el diámetro máx. cambia según el tipo de pinza adoptada	-



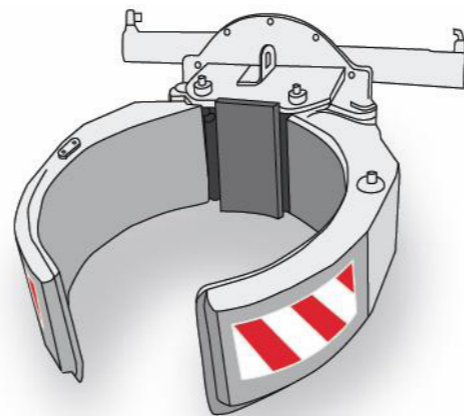
Pinza para barriles



Accesorio para la toma y la manipulación de barriles o materiales similares

CARACTERÍSTICAS

- Ideal para cualquier tipo de sector industrial
- Pinza giratoria a 360°
- Manipulación barriles de 600 a 700 mm de diámetro
- Facilidad de uso



REF. COMERCIAL	PESO (kg)	DIÁMETRO BARRIL MÁX.-MÍN. (mm)	CAPACIDAD MÁXIMA (kg)	GAMA MÁQUINAS					
				COMP	MC	MF	ESTAB	HC	ROTO
A2210C	275	600-700	600	●	-	-	-	-	-
A2210	275	600-700	600	●	●	●	●	-	●

REQUISITOS

Predisposición accesorio de 2 funciones

OPCIONES

-

LIMITACIONES

-

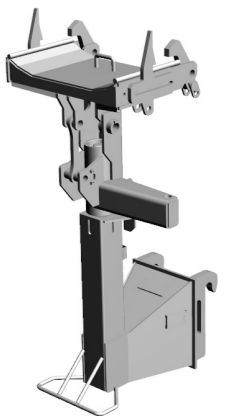
Brazo portacimbras



Accesorio específico para el transporte de cimbras

CARACTERÍSTICAS

- Permite el agarre y el transporte seguro de las cimbras
- Cuñas de retención cimbra regulables
- Equipada con bloqueo de la cimbra en el accesorio
- Rotación 75° de la cabeza para reducir las dimensiones delanteras



REF. COMERCIAL	PESO (kg)	ALTURA (mm)	ANCHO (mm)	GAMA MÁQUINAS					
				COMP	MC	MF	ESTAB	HC	ROTO
A2414	380	1695	1695	-	-	-	●	-	●

REQUISITOS

-

OPCIONES

-

LIMITACIONES

-



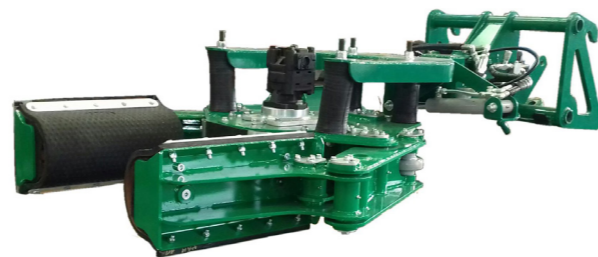
Vareador de frutales



accesorio vibrante diseñado para la recogida de frutos de olivos y frutales sometidas a vibración mecánica

CARACTERÍSTICAS

- Vareo personalizado mediante masas excéntricas de geometría variable que garantizan el mínimo estrés a la planta
 - Tecnología de vareo, antidescortezamiento, y ahorro energético patentados
 - Disponible con uno o dos brazos
 - Diseño optimizado para maximizar la superficie de contacto
- Cabezal - Árbol



REF. COMERCIAL	PESO (kg)	ANCHO (mm)	DIÁMETRO MÁXIMO (kg)	GAMA MÁQUINAS					
				COMP	MC	MF	ESTAB	HC	ROTO
23S503	700	1370	500	●	●	-	-	-	-

REQUISITOS	OPCIONES	LIMITACIONES
Predisposición vareo de olivos	-	-

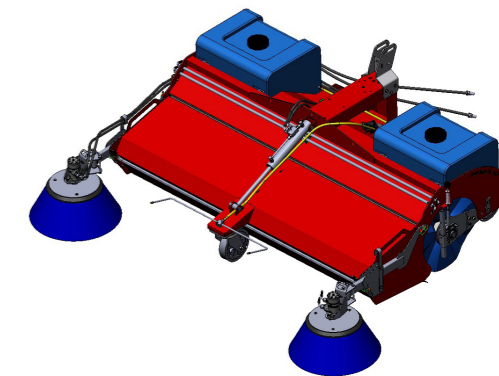
Cepilladora



Accesorio modular diseñado para las necesidades de barrido principalmente en ámbito urbano, industrial y agrícola

CARACTERÍSTICAS

- Estructura modular para personalizar
- Depósitos de humidificación integrados en el chasis para una mayor visibilidad
- Sistema de adaptación automática del perfil de la carretera
- Disponible versión para uso medio o intensivo



REF. COMERCIAL	PESO (kg)	ANCHO (mm)	CAPACIDAD CONTENEDOR (l)	GAMA MÁQUINAS					
				COMP	MC	MF	ESTAB	HC	ROTO
23S505	260 - 610	1800 - 2930	180 - 600	●	●	●	●	●	●

REQUISITOS	OPCIONES	LIMITACIONES
Impulsión continua de aceite servicios	-	-



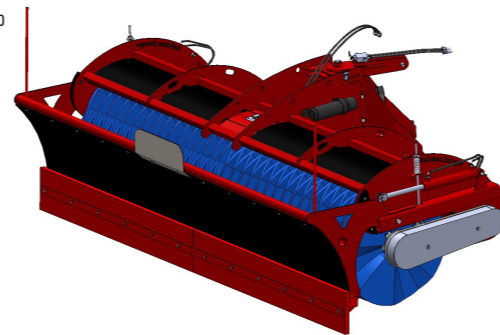
Cepilladora nieve combinada



Accesorio diseñado para quitar la nieve cuando se requiere una limpieza eficaz sin uso de sales o productos químicos

CARACTERÍSTICAS

- Accesorio multifunción
- Cuchilla nieve con perfil anti-desgaste reversible
- Sistema de adaptación automática del perfil de la carretera
- Cepillo central completamente reciclable



REF. COMERCIAL	PESO (kg)	ALTURA (mm)	ANCHO (mm)	GAMA MÁQUINAS					
				COMP	MC	MF	ESTAB	HC	ROTO
23S504	880 - 1100	1100	2750 - 3750	●	●	●	●	●	●

REQUISITOS	OPCIONES	LIMITACIONES
Impulsión continua de aceite servicios	-	-

Datos, características e imágenes contenidos en este documento son indicativos y no vinculantes.

Merlo Spa adopta una política de investigación y desarrollo constante, por lo tanto, los productos pueden presentar características distintas de las descritas o estar sujetos a cambios sin previo aviso. Los productos descritos pueden incluir equipamientos opcionales.

Y497ESP
0126

Vuestro concesionario Merlo

MERLO S.p.A.

Via Nazionale, 9 - 12010 S. Defendente di Cervasca (CN) Italia

Tel. +39 0171 614111 - Fax +39 0171 684101

www.merlo.com - info@merlo.com

