

Telescópicos Estabilizados

Panoramic 50.18



**PERFORMANCE AND FEATURES****P50.18CSTOP****P50.18PLUS****Prestaciones**

Masa total en vacío (kg)	13650	13300	
Máxima capacidad (kg)	5000	5000	
Altura de elevación (m)	17.5	17.5	
Voladizo máximo (m)	13.5	13.5	
Altura de elevación con la carga máxima (m)	9.2	9.2	
Voladizo con la carga máxima (m)	3.7	3.7	
Carga en la máxima altura de elevación (kg)	2500	2500	
Carga máxima del voladizo (kg)	750	750	
Traslación lateral del brazo (mm)	+/- 445	+/- 445	
Nivelación del chasis (%)	+/- 8	+/- 8	
Secciones de los brazos	4	4	

Powertrain

Motor	Perkins 904J	Perkins 904J	
Cilindrada / cilindros	3600/4	3600/4	
Potencia del motor (kW/HP)	85,9/115	85,9/115	
Tecnología anti-contaminación	Stage V - SCR + DPF + DOC	Stage V - SCR + DPF + DOC	
Ventiladores reversibles	●	●	
Velocidad máxima (km/h)	40	40	
Depósito de combustible (l)	140	140	
Depósito de AdBlue (l)	18	18	
Transmisión hidrostática	TOP- 2V	YES - 2V	
EPD	STD	STD	
Joystick autoacelerante	STD	STD	
Ejes	A portal	A portal	
Reductores	RR 700	RR 700	
Frenos	Discos secos	Discos secos	

Hidraulica

Bomba hidráulica	LS + FS	LS	
Caudal / presión (l / min-bar)	145 - 250	104 - 250	
Depósito del aceite hidráulico (l)	110	110	
Toma hidráulica en el cabezal del brazo	●	●	
Toma hidráulica trasera	○	○	

Cabina

Cabina	ECO	ECO	
ASCS	Completo	Completo	
Cabina FOPS II	●	●	
Cabina ROPS	●	●	
Mandos	Joystick electrónico	Joystick electrónico	
Cabina inclinable	—	—	
Sistema de inversión	Dual reverse	Dual reverse	

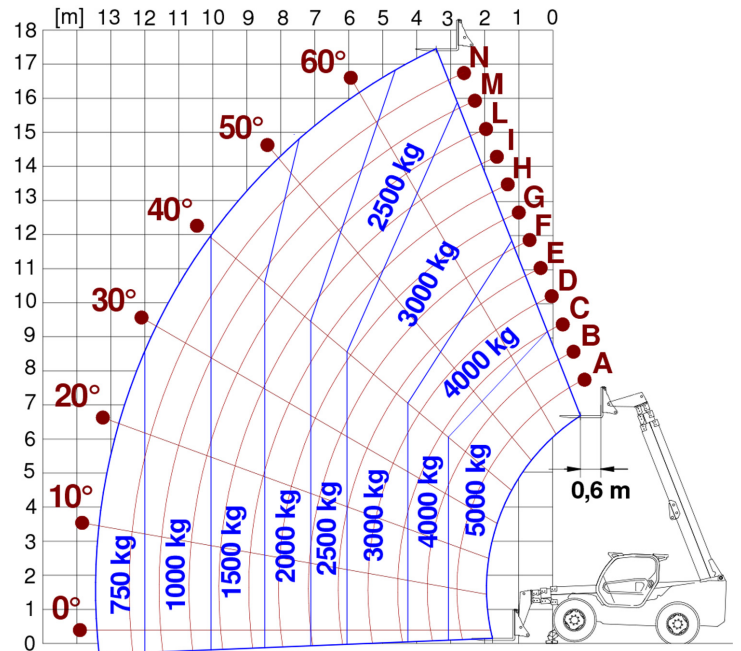
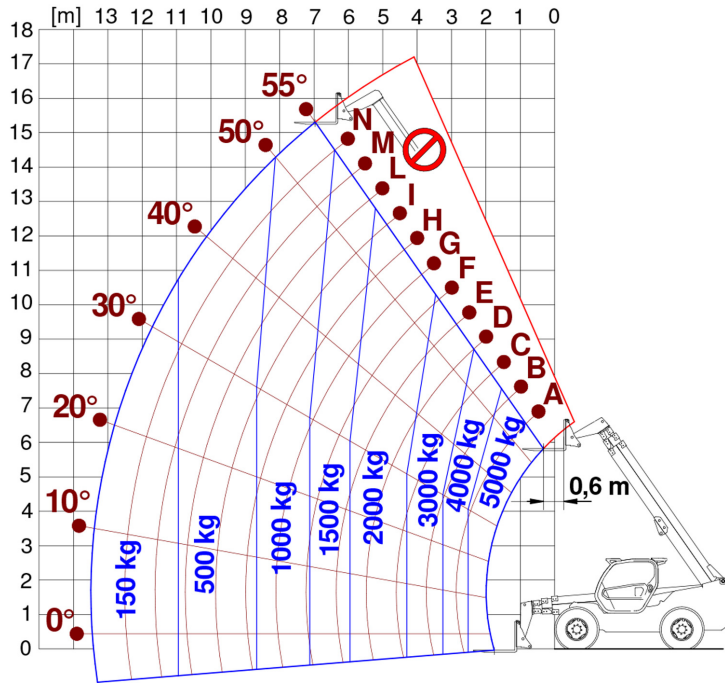
Configuración

Suspensiones hidroneumáticas de la cabina CS	●	—	
Suspensiones hidroneumáticas BSS	○	○	
Suspensiones hidroneumáticas EAS	—	—	
Faros de trabajo sobre cabina	○	○	
Cortina parasol en cabina	○	○	
Tac-lock	●	●	
Predisposición para plataforma de trabajo	○	○	
Dos horquilla flotantes	●	●	
Pedal del Inching	●	●	
Cuatro ruedas motrices	●	●	
Cuatro ruedas de directrices	●	●	
Tres tipos de dirección	●	●	
Neumáticos estándar			
Neumáticos OPT			
Estabilizadores de control hidráulico			
Rotación de la torreta	—	—	
Homologación tractor agrícola europeo	—	—	
Frenos neumáticos (ton)	—	—	
Frenos hidráulicos (ton)	—	—	
PTO			
Enganche de 3 puntos			



- not available
- standard
- optional

Diagramma di carico



Dimensiones



	P50.18CSTOP	P50.18PLUS	
A - Longitud	6190	1745	
C - Distancia entre ejes	3060	5067	
F - Despeje del terreno	485	485	
H - Ancho	2480	2480	
M - Ancho de cabina	1010	1010	
P - Altura	2535	2535	
R - Radio de giro en las ruedas	4265	4265	
S - Radio de giro en las horquillas	5611	5611	

Your Merlo dealer

MERLO S.P.A.

Via Nazionale, 9

12010 S. Defendente di Cervasca, (Cuneo) Italia

Tel. +39 0171 614111

Fax +39 0171 684101

info@merlo.com

www.merlo.com



