

Компактные погрузчики

Область регулирования:

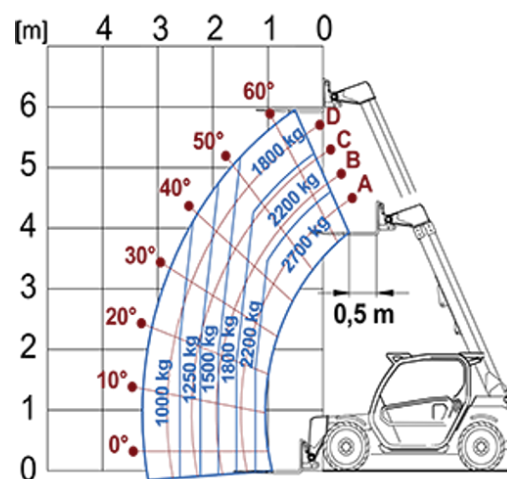
EU

TF27.6

MERLO



МОДЕЛЬ	TF27.6
A - Длина (мм)	3910
C - Колесная база (мм)	2450
F - очистка грунта (мм)	330
H - ширина (мм)	1860
M - Ширина кабины (мм)	1010
P - высота (мм)	2020
S - Радиус поворота у вил (мм)	4200



МОДЕЛЬ	TF27.6
РАБОЧИЕ ХАРАКТЕРИСТИКИ	
Порожний вес (кг)	4850
Максимальная грузоподъемность (кг)	2700
Высота подъема (м)	5.9
Максимальный вылет (м)	3.3
Боковое смещение стрелы (мм)	—
Поперечное выравнивание шасси (%)	—
Кол-во секций стрелы	2
МЕХАНИКА	
Двигатель	KOHLER 2504
Объем / кол-во цилиндров (л)	2.5/4
Мощность (кВт/л.с.)	55.4/75.1
Система обработки выхлопных газов	Stage V - DOC + DPF
Ревверсивный вентилятор охлаждения радиаторов	—
Максимальная скорость движения (км/час)	40
Объем топливного бака (л)	70
Объем бака мочевины (л)	—
Гидростатическая трансмиссия EPD	TOP - 1V
Электронный джойстик	—
Мосты	Соосные
Тормозная система	Сухая дисковая
ГИДРАВЛИКА	
Производительность-давление (л/мин - бар)	95-210
Объем бака гидросистемы (л)	70
КАБИНА	
ASCS	Свет
Кабина FOPS/ROPS	●
Наклоняемая кабина	—
СПЕЦИФИКАЦИЯ	
Гидропневмоподвеска кабины	—
Гидропневмоподвеска шасси	—
Полный привод	●
Три способа рулевого управления	●
Стандартные колеса	12/75-18 12 PR
Аутригеры	—
Вращение кабины	—
ВОМ (гpm)	—
Трехточечная навеска (kg)	—

— NOT AVAILABLE • ● STANDARD • ○ OPTIONAL

Ваш дилер Merlo



MERLO S.P.A.
Via Nazionale, 9
12010 S. Defendente di Cervasca, (Cuneo) Italia
Tel. +39 0171 614111
info@merlo.com www.merlo.com
Release 3/11/2025 - 7:43

Данные, характеристики и иллюстрации, содержащиеся в данном документе, носят справочный характер и не являются обязательными. Компания Merlo S.p.A. проводит политику постоянных исследований и разработок, поэтому продукты могут отличаться от описанных или изменяться без предварительного уведомления. Представленные продукты могут включать дополнительное оборудование.