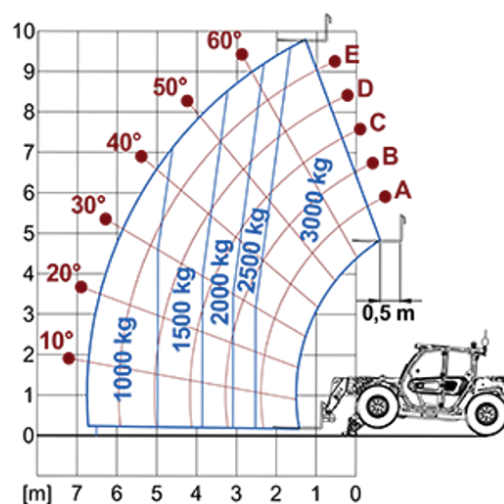


Telescopici Stabilizzati

AREA NORMATIVA: EU

P30.10

MERLO



MODELLO	P30.10	P30.10L
A - Lunghezza (mm)	4700	4700
C - Passo (mm)	2740	2740
F - Franco da terra (mm)	290	290
H - Larghezza (mm)	2100	2100
M - Larghezza cabina (mm)	1010	1010
P - Altezza (mm)	2120	2020
S - Raggio di sterzo alle forche (mm)	5050	5050

MODELLO	P30.10	P30.10L
PRESTAZIONI		
Massa totale a vuoto (kg)	7600	7600
Massima portata (kg)	3000	3000
Altezza di sollevamento (m)	9.8	9.8
Massimo sbraccio (m)	6.7	6.7
Traslazione laterale del braccio (mm)	—	—
Livellamento del telaio (%)	—	—
Sezioni braccio	3	3
POWERTRAIN		
Motore	KOHLER 2504	KOHLER 2504
Cilindrata / Cilindri (l)	2.5/4	2.5/4
Potenza motore (kW/HP)	55.4/75.1	55.4/75.1
Tecnologia anti-inquinamento	Stage V - DOC + DPF	Stage V - DOC + DPF
Ventola reversibile	Sì	Sì
Velocità massima (km/h)	40	40
Serbatoio carburante (l)	80	80
Serbatoio AdBlue (l)	—	—
Trasmissione idrostatica EPD	●	●
Joystick elettronico	●	●
Assali	Assiali	Assiali
Freni macchina	A disco a secco	A disco a secco
IDRAULICA		
Portata/Pressione (l/min - bar)	117-210	117-210
Serbatoio olio idraulico (l)	85	85
CABINA		
ASCS	Light	Light
Cabina FOPS/ROPS	●	●
Cabina Basculante	—	—
CONFIGURAZIONE		
Sospensione su cabina	—	—
Sospensioni su assale	—	—
Trazione integrale	●	●
Tre modi di sterzata	●	●
Pneumatici standard	400/70-20"	400/70-20"
Stabilizzatori	—	—
Rotazione torretta	—	—
PTO (rpm)	—	—
Attacco a tre punti (kg)	—	—

— NON DISPONIBILE • ● DI SERIE • ○ OPZIONALE

Il vostro concessionario Merlo



MERLO S.P.A.
 Via Nazionale, 9
 12010 S. Defendente di Cervasca, (Cuneo) Italia
 Tel. +39 0171 614111
info@merlo.com www.merlo.com
 Release 3/11/2025 - 13:52

Dati, caratteristiche e illustrazioni contenute in questo documento sono indicative e non impegnative. La Merlo S.p.A. persegue una politica di continua ricerca e sviluppo pertanto i prodotti possono presentare caratteristiche diverse da quelle descritte o subire modifiche senza preavviso da parte nostra. I prodotti illustrati possono includere equipaggiamenti opzionali.