

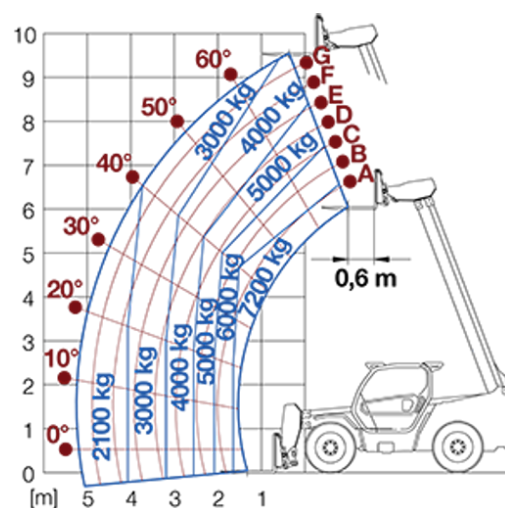
# Telescopici Alta Capacità

**AREA NORMATIVA: EU**  
**P72.10**

**MERLO**



MODELLO	P72.10CSTOP
A - Lunghezza (mm)	5480
C - Passo (mm)	2920
F - Franco da terra (mm)	450
H - Larghezza (mm)	2310
M - Larghezza cabina (mm)	1010
P - Altezza (mm)	2500
S - Raggio di sterzo alle forche (mm)	4990



MODELLO	P72.10CSTOP
<b>PRESTAZIONI</b>	
Massa totale a vuoto (kg)	11500
Massima portata (kg)	7200
Altezza di sollevamento (m)	9.5
Massimo sbraccio (m)	5.2
Traslazione laterale del braccio (mm)	+/- 250
Livellamento del telaio (%)	+/- 8
Sezioni braccio	2
<b>POWERTRAIN</b>	
Motore	PERKINS 904
Cilindrata / Cilindri (l)	3.6/4
Potenza motore (kW/HP)	100/136
Tecnologia anti-inquinamento	Stage V - SCR + DOC + DPF
Ventola reversibile	●
Velocità massima (km/h)	40
Serbatoio carburante (l)	140
Serbatoio AdBlue (l)	—
Trasmissione idrostatica EPD	●
Joystick elettronico	●
Assali	A portale
Freni macchina	A disco a secco
<b>IDRAULICA</b>	
Portata/Pressione (l/min - bar)	139-250
Serbatoio olio idraulico (l)	100
<b>CABINA</b>	
ASCS	Completo
Cabina FOPS/ROPS	●
Cabina Basculante	—
<b>CONFIGURAZIONE</b>	
Sospensione su cabina	●
Sospensioni su assale	—
Trazione integrale	●
Tre modi di sterzata	●
Pneumatici standard	400/70-24"
Stabilizzatori	—
Rotazione torretta	—
PTO (rpm)	—
Attacco a tre punti (kg)	—

— NON DISPONIBILE • ● DI SERIE • ○ OPZIONALE

**Il vostro concessionario Merlo**



**MERLO S.P.A.**

Via Nazionale, 9  
12010 S. Defendente di Cervasca, (Cuneo) Italia  
Tel. +39 0171 614111

info@merlo.com www.merlo.com

Release 20/01/2026 - 9:42

Dati, caratteristiche e illustrazioni contenute in questo documento sono indicative e non impegnative. La Merlo S.p.A. persegue una politica di continua ricerca e sviluppo pertanto i prodotti possono presentare caratteristiche diverse da quelle descritte o subire modifiche senza preavviso da parte nostra. I prodotti illustrati possono includere equipaggiamenti opzionali.