

Chariots télescopiques Moyenne Capacité

Turbofarmer 42.7



**PERFORMANCE AND FEATURES****Performance**

Masse totale à vide (kg)

7700

7700

Capacité maximale (kg)

4200

4200

Hauteur de levage (m)

7

7

Envergure maximale (m)

3.8

3.8

Hauteur de levage à la portée maximale (m)

5.6

5.6

Envergure à la portée maximale (m)

1.5

1.5

Capacité à la hauteur maximale de levage (kg)

3500

3500

Capacité à l'envergure maximale (kg)

1750

1750

Déport latéral de la flèche (mm)

-

-

Mise à niveau du châssis (%)

-

-

Sections de bras

2

2

Powertrain

Moteur

Deutz TCD3.6

Deutz TCD3.6

Cylindrée / cylindres

3600/4

3600/4

Puissance moteur (kW/HP)

100/136

100/136

La technologie anti-pollution

Tier 4 - SCR + DOC

Tier 4 - SCR + DOC

Ventilateurs à pales réversibles

●

●

Vitesse maximale (km/h)

25

25

Réservoir de carburant (l)

37

37

Réservoir de AdBlue (l)

4.8

4.8

Transmission hydrostatique

YES - 2V

YES - 2V

EPD

PLUS

PLUS

Joystick autoaccélérateur

STD

STD

Essieux

Drop portal

Drop portal

Réducteurs

RR 700

RR 700

Freins

Disques secs

Disques secs

Hydraulique

Pompe hydraulique

LS+FS

LS+FS

Débit / pression (l / min-bar)

150-250

150-250

Réservoir d'huile hydraulique (l)

100

100

Prise hydraulique en tête de la flèche

●

●

Prise hydraulique postérieure

○

○

Cabine

Préparation cabine

ECO

ECO

ASCS

Light

Light

Cabine FOPS II

●

●

Cabine ROPS

●

●

Commandes

Joystick électronique

Joystick électronique

Cabine inclinable

-

-

Système d'inversion

Dual reverse

Dual reverse

Configuration

Suspensions hydropneumatiques de la cabine CS

-

-

Suspensions hydropneumatiques BSS

○

○

Suspensions hydropneumatiques EAS

-

-

Phares de travail sur cabine

○

○

Store pare-soleil en cabine

○

○

Tac-lock

●

●

Prédisposition nacelle

○

○

Deux fourches flottantes

●

●

Pédale de l'Inching

●

●

Quatre roues motrices

●

●

Quatre roues directrices

●

●

Trois types de braquage

●

●

Pneus standard

Pneus OPT

Stabilisateurs à contrôle hydraulique

-

-

Rotation de la tourelle

-

-

Homologation européenne tracteur agricole

-

-

Freins pneumatiques (ton)

○

○

Freins hydrauliques (ton)

○

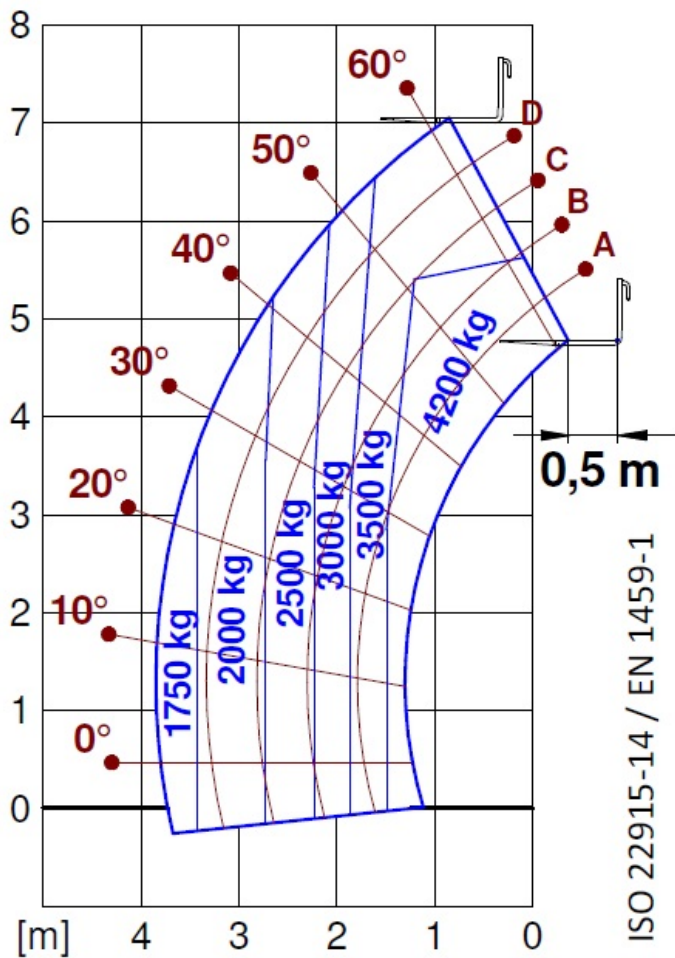
○

PTO

Fixation à 3 points



- not available
- standard
- optional



Dimensions



	TF42.7EE	TF42.7-116EE	
A - Longueur	4730	1215	
C - Empattement	2810	4104	
F - Gare du sol	460	460	
H - Largeur	2310	2310	
M - Largeur de la cabine	1010	1010	
P - Hauteur	2530	2530	
R - Rayon de braquage des roues	3985	3985	
S - Rayon de braquage aux fourches	4800	4800	

Your Merlo dealer

MERLO S.P.A.

Via Nazionale, 9

12010 S. Defendente di Cervasca, (Cuneo) Italia

Tel. +39 0171 614111

Fax +39 0171 684101

info@merlo.com

www.merlo.com



