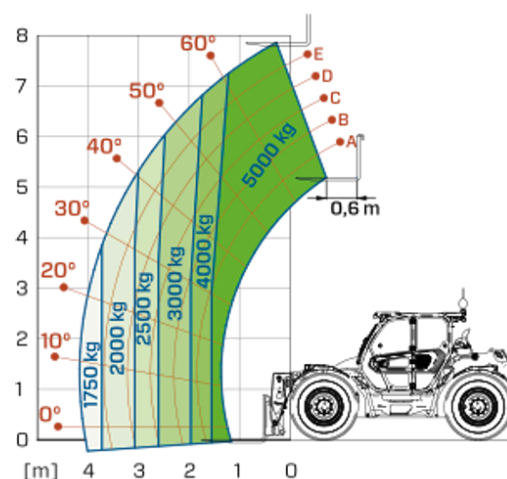


Telescopici Alta Capacità

AREA NORMATIVA: EU
TF50.8

MERLO



MODELLO	TF50.8T-170-HF	TF50.8TCS-170-HF	TF50.8TCS-170-CVT-HF
A - Lunghezza (mm)	4870	4870	4870
C - Passo (mm)	3050	3050	3050
F - Franco da terra (mm)	440	440	440
H - Larghezza (mm)	2400	2400	2400
M - Larghezza cabina (mm)	1010	1010	1010
P - Altezza (mm)	2530	2590	2590
S - Raggio di sterzo alle forche (mm)	4800	4800	4800

MODELLO	TF50.8T-170-HF	TF50.8TCS-170-HF	TF50.8TCS-170-CVT-HF
PRESTAZIONI			
Massa totale a vuoto (kg)	9750	9900	10000
Massima portata (kg)	5000	5000	5000
Altezza di sollevamento (m)	7.8	7.8	7.8
Massimo sbraccio (m)	4.2	4.2	4.2
Traslazione laterale del braccio (mm)	—	—	—
Livellamento del telaio (%)	+/-8	+/-8	+/-8
Sezioni braccio	2	2	2
POWERTRAIN			
Motore	FPT NEF45	FPT NEF45	FPT NEF45
Cilindrata / Cilindri (l)	4.5/4	4.5/4	4.5/4
Potenza motore (kW/HP)	125/170	125/170	125/170
Tecnologia anti-inquinamento	Stage V - SCR + DOC + DPF	Stage V - SCR + DOC + DPF	Stage V - SCR + DOC + DPF
Ventola reversibile	○	○	○
Velocità massima (km/h)	40	40	40
Serbatoio carburante (l)	140	140	140
Serbatoio AdBlue (l)	18	18	18
Trasmissione idrostatica EPD	●	●	CVTTronic
Joystick elettronico	●	●	●
Assali	Assiali	Assiali	Assiali
Freni macchina	A disco a secco	A disco a secco	A disco a secco
IDRAULICA			
Portata/Pressione (l/min - bar)	160-250	160-250	160-250
Serbatoio olio idraulico (l)	100	100	100
CABINA			
ASCS	Completo	Completo	Completo
Cabina FOPS/ROPS	●	●	●
Cabina Basculante	—	—	—
CONFIGURAZIONE			
Sospensione su cabina	—	●	●
Sospensioni su assale	—	—	—
Trazione integrale	●	●	●
Tre modi di sterzata	●	●	●
Pneumatici standard	500/70-24"	500/70-24"	500/70-24"
Stabilizzatori	—	—	—
Rotazione torretta	—	—	—
PTO (rpm)	—	—	—
Attacco a tre punti (kg)	—	—	—

— NON DISPONIBILE • ● DI SERIE • ○ OPZIONALE

Il vostro concessionario Merlo



MERLO S.P.A.
 Via Nazionale, 9
 12010 S. Defendente di Cervasca, (Cuneo) Italia
 Tel. +39 0171 614111
info@merlo.com www.merlo.com
 Release 6/02/2026 - 15:4

Dati, caratteristiche e illustrazioni contenute in questo documento sono indicative e non impegnative. La Merlo S.p.A. persegue una politica di continua ricerca e sviluppo pertanto i prodotti possono presentare caratteristiche diverse da quelle descritte o subire modifiche senza preavviso da parte nostra. I prodotti illustrati possono includere equipaggiamenti opzionali.