

Стабилизирован погрузчики

Turbofarmer 35.11



**PERFORMANCE AND FEATURES****РАБОЧИЕ ХАРАКТЕРИСТИКИ**

Порожний вес (кг)	9100
Максимальная грузоподъемность (кг)	3500
Высота подъема (м)	11
Максимальный вылет (м)	7.8
Высота подъема при максимальном грузе (м)	9
Вылет с максимальным грузом (м)	2
Грузоподъемность на максимальной высоте (кг)	2500
Грузоподъемность на максимальном вылете (кг)	1000
Боковое смещение стрелы (мм)	+/- 310
Поперечное выравнивание шасси (%)	+/- 8
Кол-во секций стрелы	3

МЕХАНИКА

Двигатель	Deutz TCD3.6
Объем / кол-во цилиндров	3600/4
Мощность (кВт/л.с.)	105/143
Система обработки выхлопных газов	Stage V - SCR + DPF + DOC
Реверсивный вентилятор охлаждения радиаторов	●
Максимальная скорость движения (км/час)	40
Объем топливного бака (л)	140
Объем бака мочевины (л)	18
Гидростатическая трансмиссия	YES - 2V
Система EPD	STD
Joystick autoaccelerante	STD
Мосты	Портальные
Бортовые редукторы	RR 700
Тормозная система	Сухая дисковая

ГИДРАВЛИКА

Насос рабочей гидравлики	LS + FS
Производительность-давление (л/мин - бар)	150-250
Объем бака гидросистемы (л)	100
Гидромурфты на оконечности стрелы	●
Гидромурфты задние	○

КАБИНА

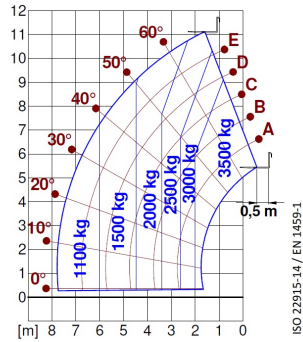
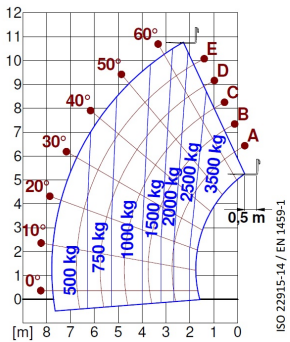
Облицовка кабины	ECO
ASCS	Light
Кабина FOPS (2-го Уровня)	●
Кабина ROPS	●
Органы управления	Электронный джойстик
Наклоняемая кабина	—
Инвертор направления движения	Dual reverse

СПЕЦИФИКАЦИЯ

Гидропневмоподвеска кабины	—
Гидропневмоподвеска стрелы	○
Гидропневмоподвеска шасси	—
Рабочее освещение на кабине	●
Солнцезащитная шторка	○
Гидрозамок крепления навесного оборудования	●
Подготовка для работы с платформой для людей	○
Палетные вилы	●
Контроль пошагового хода	●
Полный привод	●
Управление поворотом 4-х колес	●
Три способа рулевого управления	●
Стандартные колеса	—
Опциональные колеса	—
Аутригеры	—
Вращение кабины	—
Европейская сертификация как трактор	○
Сертификация пневматической системы торможения прицепов (тонн)	○
Сертификация гидравлической системы торможения прицепов (тонн)	○
ВОМ	—
Трехточечная навеска	—

TF35.11TT-145

— not available
 ● standard
 ○ optional



РАЗМЕРЫ



	TF35.11TT-145		
A - Длина	5150		
C - колёсная база	2810		
F - очистка грунта	460		
H - ширина	2310		
M - ширина кабины	1010		
P - высота	2530		
R - Радиус поворота колес	3985		
S - Радиус поворота у вил	5200		

Your Merlo dealer

MERLO S.P.A.

Via Nazionale, 9

12010 S. Defendente di Cervasca, (Cuneo) Italia

Tel. +39 0171 614111

Fax +39 0171 684101

info@merlo.com

www.merlo.com



