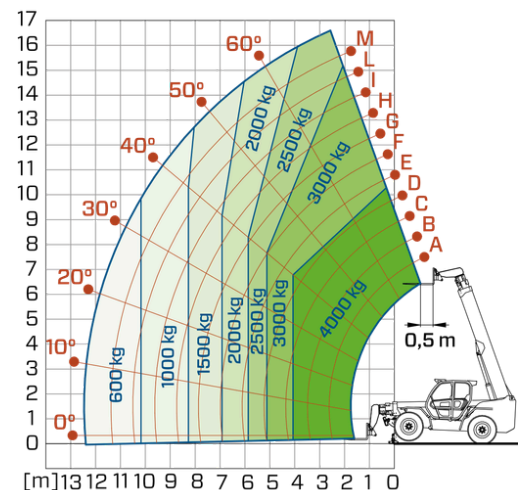


# Telescópicos Estabilizados

Área de regulación: EU  
P40.17

**MERLO**



MODELO	P40.17	P40.17PLUS	P40.17CSTOP
A - Longitud (mm)	5970	5970	5970
C - Distancia entre ejes (mm)	2950	2950	2950
F - Despeje del terreno (mm)	450	450	450
H - Ancho (mm)	2420	2420	2420
M - Ancho cabina (mm)	1010	1010	1010
P - Altura (mm)	2500	2500	2500
S - Radio de giro en las horquillas (mm)	5160	5160	5160

MODELO	P40.17	P40.17PLUS	P40.17CSTOP
PRESTACIONES			
Masa total en vacío (kg)	11670	11670	12020
Máxima capacidad (kg)	4000	4000	4000
Altura de elevación (m)	16.6	16.6	16.6
Voladizo máximo (m)	12.4	12.4	12.4
Traslación lateral del brazo (mm)	+/- 435	+/- 435	+/- 435
Nivelación del chasis (%)	+/- 8	+/- 8	+/- 8
Secciones de los brazos	3	3	3
POWERTRAIN			
Motor	REHLKO 2504	PERKINS 904	PERKINS 904
Cilindrada / cilindros (l)	2.5/4	3.6/4	3.6/4
Potencia del motor (kW/HP)	55.4/75.1	85.9/116.8	85.9/116.8
Tecnología anti-contaminación	Stage V - DOC + DPF	Stage V - SCR + DOC + DPF	Stage V - SCR + DOC + DPF
Ventiladores reversibles	●	●	●
Velocidad máxima (km/h)	33	40	40
Depósito de combustible (l)	140	140	140
Depósito de AdBlue (l)	—	16	16
Transmisión hidrostática EPD	●	●	●
Joystick electrónico	●	●	●
Ejes	A portal	A portal	A portal
Frenos	Discos secos	Discos secos	Discos secos
HIDRAULICA			
Caudal / presión (l / min-bar)	108-250	108-250	139-250
Depósito del aceite hidráulico (l)	100	100	100
CABINA			
ASCS	Light	Completo	Completo
Cabina FOPS/ROPS	●	●	●
Cabina inclinable	—	—	—
CONFIGURACIÓN			
Suspensiones hidroneumáticas de la cabina CS	—	—	●
Suspensiones hidroneumáticas EAS	—	—	—
Cuatro ruedas motrices	●	●	●
Tres tipos de dirección	●	●	●
Neumáticos estándar	400/70-24"	400/70-24"	400/70-24"
Estabilizadores de control hidráulico	In sagoma	In sagoma	In sagoma
Rotación de la torreta	—	—	—
TDF (rpm)	—	—	—
Enganche de 3 puntos (kg)	—	—	—

— NOT AVAILABLE • ● STANDARD • ○ OPTIONAL

Tu concesionario Merlo



MERLO S.P.A.

Via Nazionale, 9  
12010 S. Defendente di Cervasca, (Cuneo) Italia  
Tel. +39 0171 614111  
[info@merlo.com](mailto:info@merlo.com) [www.merlo.com](http://www.merlo.com)

Release 13/02/2026 - 16:3

Los datos, especificaciones e ilustraciones contenidos en este documento son indicativos y no vinculantes. Merlo S.p.A. sigue una política de investigación y desarrollo continuos; por lo tanto, los productos pueden diferir de los descritos o estar sujetos a cambios sin previo aviso. Los productos mostrados pueden incluir equipamiento opcional.