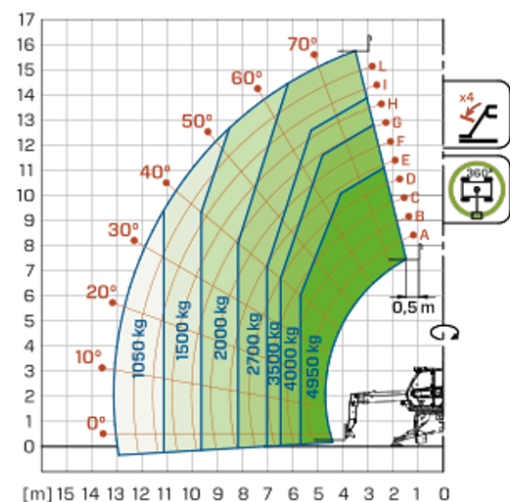


Ładowarki teleskopowe Obrotowe

Obszar podlegający
regulacji: **EU**
ROT050.16

MERLO



MODEL	ROT050.16	ROT050.16S
A - Długość (mm)	6300	6300
C - Rozstaw osi (mm)	2860	2860
F - Czystość gruntu (mm)	290	290
H - Szerokość (mm)	2240	2240
M - Szerokość kabiny (mm)	1010	1010
P - Wysokość (mm)	2980	2980
S - Promień skrętu wideł (mm)	5940	5940

MODEL	ROTO50.16	ROTO50.16S
PERFORMANCE		
Masa całkowita na pusto (kg)	14000	14000
Maksymalny udźwig (kg)	4950	4950
Wysokość podnoszenia (m)	15.8	15.8
Maksymalny zasięg (m)	13.2	13.2
Przesuw boczny wysięgnika (mm)	—	—
Wyrównywanie poziomu ramą	—	+/- 12, +/- 4
Sekcje ramię	3	3
POWERTRAIN		
Silnik	FPT F34	FPT F36
Pojemność skokowa / Cylindry (l)	3.4/4	3.6/4
Moc silnika (kW/KM)	55/74.8	90/122
Technologia ekologiczna	Stage V - DOC + DPF	Stage V - SCR + DOC + DPF
Wentylator zwrotny do oczyszczania pokrywy silnika	—	—
Maksymalna prędkość (km/h)	25	40
Zbiornik paliwa (l)	140	140
Pojemność zbiornika AdBlue (l)	—	—
Przekładnia hydrostatyczna EPD	●	●
Joystick elektro proporcjonalny	●	●
Osie	Portal	Portal
Hamulce	Suche tarcze	Suche tarcze
HYDRAULICZNY		
Wydatek/ciśnienie (l/min-bar)	103.5-250	103.5 - 250
Zbiornik oleju hydraulicznego (l)	110	110
KABINA		
ASCS	Pełny	Pełny
Kabina - FOPS/ROPS	●	●
Kabina przechylana - niezależnie	—	—
KONFIGURACJA		
Amortyzacja kabiny CS	—	—
Amortyzacja przedniego mostu E.A.S.	—	●
Napęd na cztery koła	●	●
Trzy tryby skrętu	●	●
Opony standardowe	400/70-20"	400/70-20"
Stabilizatory ze sterowaniem hydraulicznym	On/Off	On/Off
Obrót wieżyczki	415°	415°
PTO (rpm)	—	—
Zaczep 3 - punktowy TUZ (kg)	—	—

— NOT AVAILABLE • ● STANDARD • ○ OPTIONAL

Twój dealer Merlo



MERLO S.P.A.

Via Nazionale, 9
12010 S. Defendente di Cervasca, (Cuneo) Italia
Tel. +39 0171 614111

info@merlo.com www.merlo.com

Release 5/06/2026 - 7:54

Dane, specyfikacje i ilustracje zawarte w niniejszym dokumencie mają charakter orientacyjny i nie są wiążące. Merlo S.p.A. prowadzi politykę ciągłych badań i rozwoju, dlatego produkty mogą różnić się od opisanych lub ulegać zmianom bez wcześniejszego powiadomienia. Przedstawione produkty mogą zawierać wyposażenie opcjonalne.