

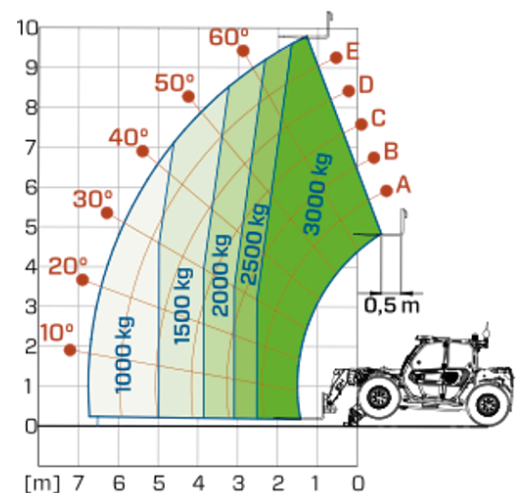
# Telescópicos Estabilizados

Área de regulación: EE  
P30.10

**MERLO**



MODELO	P30.10EE4
A - Longitud (mm)	4700
C - Distancia entre ejes (mm)	2740
F - Despeje del terreno (mm)	290
H - Ancho (mm)	2100
M - Ancho cabina (mm)	1010
P - Altura (mm)	2120
S - Radio de giro en las horquillas (mm)	5050



MODELO	P30.10EE4
<b>PRESTACIONES</b>	
Masa total en vacío (kg)	7600
Máxima capacidad (kg)	3000
Altura de elevación (m)	9.8
Voladizo máximo (m)	6.7
Traslación lateral del brazo (mm)	—
Nivelación del chasis (%)	—
Secciones de los brazos	3
<b>POWERTRAIN</b>	
Motor	REHLKO 2504
Cilindrada / cilindros (l)	2.5/4
Potencia del motor (kW/HP)	55.4/75.1
Tecnología anti-contaminación	Stage V - DOC + DPF
Ventiladores reversibles	●
Velocidad máxima (km/h)	40
Depósito de combustible (l)	80
Depósito de AdBlue (l)	—
Transmisión hidrostática EPD	●
Joystick electrónico	●
Ejes	Axial
Frenos	Discos secos
<b>HIDRAULICA</b>	
Caudal / presión (l / min-bar)	117-210
Depósito del aceite hidráulico (l)	85
<b>CABINA</b>	
ASCS	Light
Cabina FOPS/ROPS	●
Cabina inclinable	—
<b>CONFIGURACIÓN</b>	
Suspensiones hidroneumáticas de la cabina CS	—
Suspensiones hidroneumáticas EAS	—
Cuatro ruedas motrices	●
Tres tipos de dirección	●
Neumáticos estándar	400/70-20"
Estabilizadores de control hidráulico	In sagoma
Rotación de la torreta	—
TDF (rpm)	—
Enganche de 3 puntos (kg)	—

— NOT AVAILABLE • ● STANDARD • ○ OPTIONAL

Tu concesionario Merlo



**MERLO S.P.A.**

Via Nazionale, 9  
12010 S. Defendente di Cervasca, (Cuneo) Italia  
Tel. +39 0171 614111

info@merlo.com www.merlo.com

Release 24/03/2026 - 9:44

Los datos, especificaciones e ilustraciones contenidos en este documento son indicativos y no vinculantes. Merlo S.p.A. sigue una política de investigación y desarrollo continuos; por lo tanto, los productos pueden diferir de los descritos o estar sujetos a cambios sin previo aviso. Los productos mostrados pueden incluir equipamiento opcional.