

Kompaktowe podnośniki teleskopowe

Turbofarmer 30.7



**PERFORMANCE AND FEATURES****P30.7L****P30.7****Performance**

Masa całkowita na pusto (kg)

6450

6450

Maksymalny udźwig (kg)

3000

3000

Wysokość podnoszenia (m)

6,7

6,7

Maksymalny zasięg (m)

3,78

3,78

Wysokość podnoszenia przy maksymalnym udźwigu (m)

5,4

5,4

Zasięg przy maksymalnym udźwigu (m)

1,6

1,6

Udźwig przy maksymalnej wysokości podnoszenia (kg)

2000

2000

Udźwig przy maksymalnym zasięgu (kg)

1100

1100

Przesuw boczny wysięgnika (mm)

-

-

Wyrównywanie poziomu ramą

-

-

Sekcje ramię

2

2

Powertrain

Silnik

KOHLER KDI2504

KOHLER KDI2504

Pojemność skokowa / Cylindry

2500/4

2500/4

Moc silnika (kW/KM)

55,4/75,1

55,4/75,1

Anti-pollution technology

Stage V - DPF + DOC

Stage V - DPF + DOC

Wentylator zwrotny do oczyszczania pokrywy silnika

-

-

Maksymalna prędkość (km/h)

35

35

Zbiornik paliwa (l)

90

90

Pojemność zbiornika AdBlue (l)

-

-

Przekładnia hydrostatyczna

●

●

EPD

PLUS

PLUS

Joystick autoaccelerante

●

●

Osie

Assiali

Assiali

Skrzynie biegów

Epicicloidali

Epicicloidali

Hamulce

A disco a secco

A disco a secco

Hamulec postojowy blokowany automatycznie

●

●

Hydrauliczny

Pompa hydrauliczna

Gear

Gear

Delivery / pressure (l / min-bar)

100 - 250

100 - 250

Zbiornik oleju hydraulicznego (l)

55

55

Dwie sekcje hydrauliczne na końcu wysięgnika
Tylne wyjście hydrauliczne "T" sterowanie ręczne, do wyspowwania ładunku - nie polecane rolnikom

●

●

○

○

Kabina

Kabina

Standard

Standard

ASCS

Light

Light

Kabina - FOPS II

●

●

Kabina - ROPS

●

●

Sterownica

Joystick elettronico

Joystick elettronico

Kabina przechyłana - niezależnie

-

-

Odwrócenie

Dual reverse

Dual reverse

Konfiguracja

Amortyzacja kabiny CS

-

-

Niezależna amortyzacja wysięgnika teleskopowego B.S.S.

○

○

Amortyzacja przedniego mostu E.A.S.

-

-

Reflektory robocze na kabinie

●

●

Zasłonka przeciwsłoneczna

○

○

Tac-lock

●

●

Przygotowanie do platformy

-

-

Para wideł uchylnych

●

●

Pedał dojazdowy funkcji "Inching"

●

●

Napęd na cztery koła

●

●

Cztery koła skrętne

●

●

Trzy tryby skrętu

●

●

Opony standardowe

400/70 - R20

400/70 - R20

Opony OPT

-

-

Stabilizatory ze sterowaniem hydraulicznym

-

-

Obrót wieżyczki

-

-

Homologacja europejska na ciągnik rolniczy

○

○

Hamulcowy pneumatyczny (ton)

○

○

Hamulce hydrauliczne (ton)

○

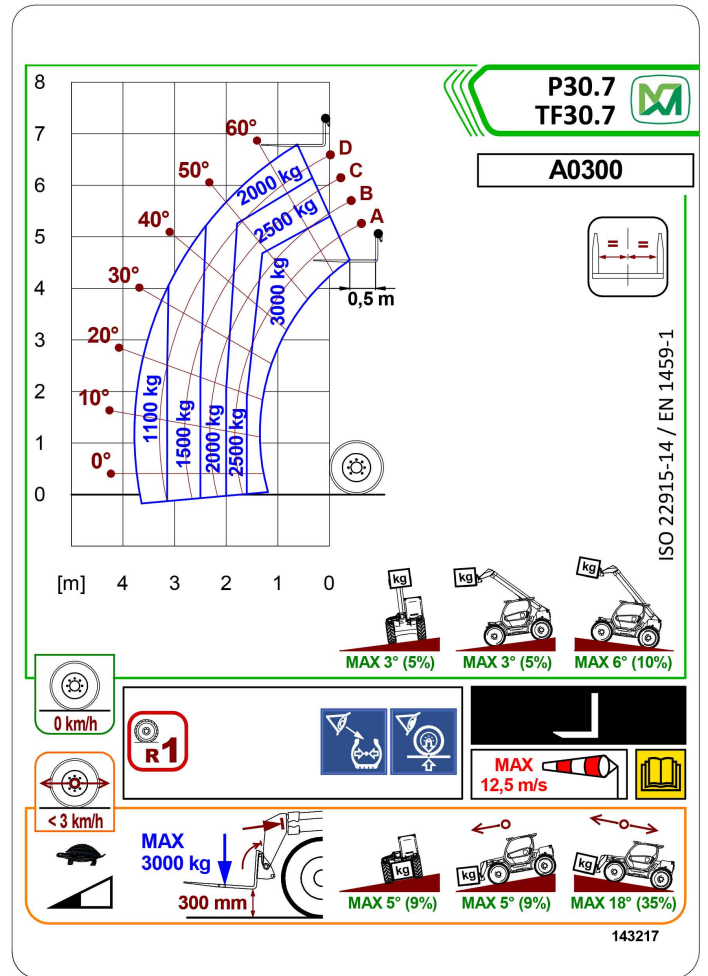
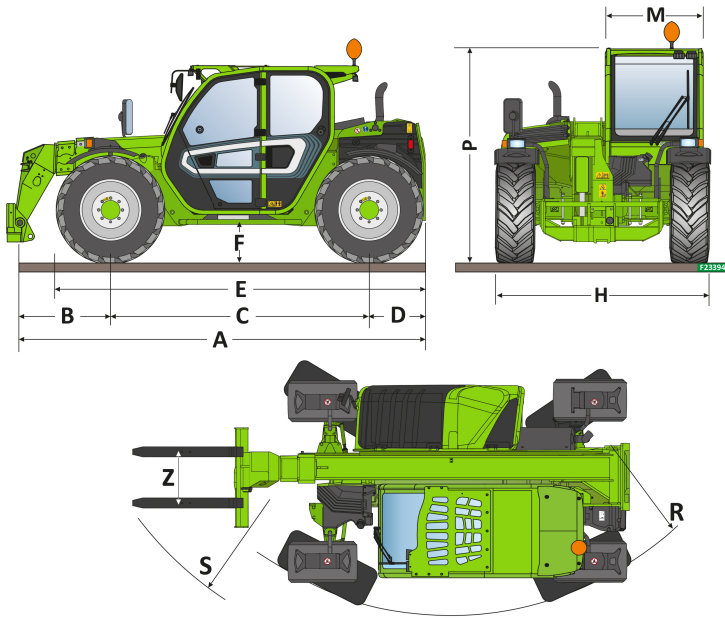
○

PTO

-

-

- not available
- standard
- optional



Wymiary



	P30.7L	P30.7	
A - Długość	4510	4510	
C - Rozstaw osi	2800	2800	
F - Czystość gruntu	300	300	
H - Szerokość	2000	2000	
M - Szerokość kabiny	1010	1010	
P - Wysokość	2000	2120	
R - Promień skrętu kół	4240	4240	
S - Promień skrętu przy widłach	4820	4820	

Your Merlo dealer

MERLO S.P.A.

Via Nazionale, 9

12010 S. Defendente di Cervasca, (Cuneo) Italia

Tel. +39 0171 614111

Fax +39 0171 684101

info@merlo.com

www.merlo.com



