

Chariots Télescopiques Rotatifs

MERLO

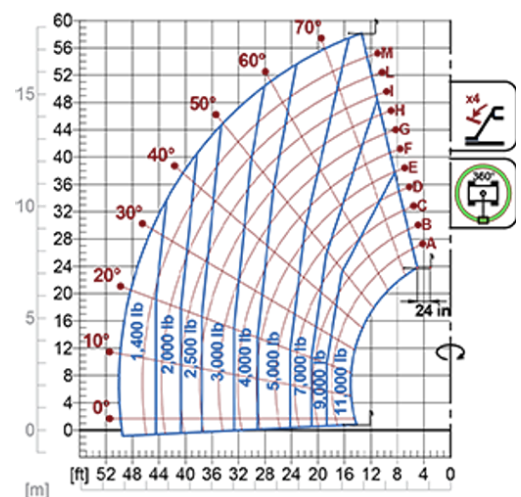
Domaine de réglementation:

NA

ROT050.18



MODÈLE	ROT050.18S
A - Longueur (in)	237
C - Empattement (in)	113
F - Garde au sol (in)	11
H - Largeur (in)	88
M - Largeur cabine (in)	40
P - Hauteur (in)	117
S - Rayon de braquage aux fourches (in)	226



MODÈLE	ROTO50.18S
PERFORMANCE	
Masse totale à vide (lb)	29982
Capacité maximale (lb)	8800
Hauteur de levage (ft)	58'
Envergure maximale (ft)	49'
Déport latéral de la flèche (in)	—
Mise à niveau du châssis (%)	+/-12, +/-4
Sections de bras	4
POWERTRAIN	
Moteur	FPT F36
Cylindrée / cylindres	3.6/4
Puissance moteur (kW/HP)	90/122
La technologie anti-pollution	Stage V - SCR + DOC + DPF
Ventilateurs à pales réversibles	—
Vitesse maximale (mph)	25
Réservoir de carburant (gal)	37
Réservoir de AdBlue (l)	4.8
Transmission hydrostatique	OUI- 2V
Joystick électronique	●
Essieux	Portail
Freins	Disques secs
HYDRAULIQUE	
Débit / pression (gal/min-psi)	27.3-3626
Réservoir d'huile hydraulique (gal)	42.8
CABINE	
ASCS	Complet
Cabine FOPS/ROPS	●
Cabine inclinable	—
CONFIGURATION	
Suspensions hydropneumatiques de la cabine CS	—
Suspensions hydropneumatiques EAS	●
Quatre roues motrices	●
Trois types de braquage	●
Pneus standard	400/70-20"
Stabilisateurs à contrôle hydraulique	On/Off
Rotation de la tourelle	415°
Blocage du différentiel	
PDF (rpm)	—
Fixation à 3 points (lb)	—

— NOT AVAILABLE • ● STANDARD • ○ OPTIONAL

Votre concessionnaire Merlo



MERLO S.P.A.

Via Nazionale, 9
12010 S. Defendente di Cervasca, (Cuneo) Italia
Tel. +39 0171 614111

info@merlo.com www.merlo.com

Release 22/04/2026 - 15:16

Les données, spécifications et illustrations contenues dans ce document sont données à titre indicatif et n'ont pas de valeur contractuelle. Merlo S.p.A. suit une politique de recherche et de développement continu ; par conséquent, les produits peuvent différer de ceux décrits ou être modifiés sans préavis. Les produits présentés peuvent inclure des équipements optionnels.