

# Chariots Télescopiques Stabilisés

**MERLO**

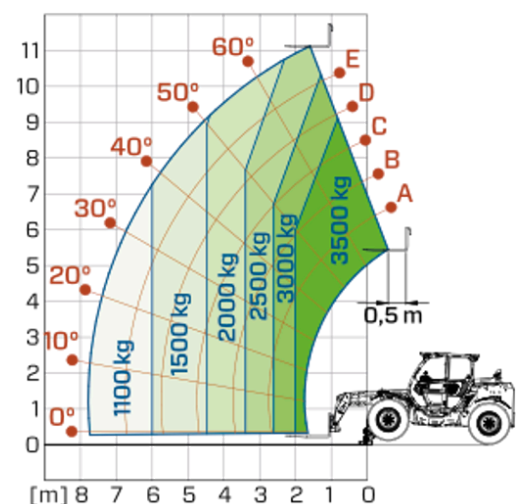
Domaine de réglementation:

**EE**

**P35.11**



| MODÈLE                                  | P35.11EE4 |
|---|-----------|
| A - Longueur (mm)                       | 5150      |
| C - Empattement (mm)                    | 2810      |
| F - Garde au sol (mm)                   | 460       |
| H - Largeur (mm)                        | 2310      |
| M - Largeur cabine (mm)                 | 1010      |
| P - Hauteur (mm)                        | 2530      |
| S - Rayon de braquage aux fourches (mm) | 5200      |



| MODÈLE  | P35.11EE4    |
|---|--------------|
| <b>PERFORMANCE</b>                            |              |
| Masse totale à vide (kg)                      | 9000         |
| Capacité maximale (kg)                        | 3500         |
| Hauteur de levage (m)                         | 11           |
| Envergure maximale (m)                        | 7.8          |
| Déport latéral de la flèche (mm)              | +/- 310      |
| Mise à niveau du châssis (%)                  | +/- 8        |
| Sections de bras                              | 3            |
| <b>POWERTRAIN</b>                             |              |
| Moteur  | REHLKO 2504  |
| Cylindrée / cylindres (l)                     | 2.5/4        |
| Puissance moteur (kW/HP)                      | 55.4/75.1    |
| La technologie anti-pollution                 | Tier 4 - DOC |
| Ventilateurs à pales réversibles              | ●            |
| Vitesse maximale (km/h)                       | 33           |
| Réservoir de carburant (l)                    | 140          |
| Réservoir de AdBlue (l)                       | —            |
| Transmission hydrostatique EPD                | ●            |
| Joystick électronique                         | ●            |
| Essieux                                       | Portail      |
| Freins  | Disques secs |
| <b>HYDRAULIQUE</b>                            |              |
| Débit / pression (l / min-bar)                | 117-250      |
| Réservoir d'huile hydraulique (l)             | 100          |
| <b>CABINE</b>                                 |              |
| ASCS  | Light        |
| Cabine FOPS/ROPS                              | ●            |
| Cabine inclinable                             | —            |
| <b>CONFIGURATION</b>                          |              |
| Suspensions hydropneumatiques de la cabine CS | —            |
| Suspensions hydropneumatiques EAS             | —            |
| Quatre roues motrices                         | ●            |
| Trois types de braquage                       | ●            |
| Pneus standard                                | 405/70-24"   |
| Stabilisateurs à contrôle hydraulique         | Narrow       |
| Rotation de la tourelle                       | —            |
| PDF (rpm)                                     | —            |
| Fixation à 3 points (kg)                      | —            |

— NOT AVAILABLE • ● STANDARD • ○ OPTIONAL

Votre concessionnaire Merlo



**MERLO S.P.A.**

Via Nazionale, 9  
12010 S. Defendente di Cervasca, (Cuneo) Italia  
Tel. +39 0171 614111

info@merlo.com www.merlo.com

Release 24/03/2026 - 9:45

Les données, spécifications et illustrations contenues dans ce document sont données à titre indicatif et n'ont pas de valeur contractuelle. Merlo S.p.A. suit une politique de recherche et de développement continu ; par conséquent, les produits peuvent différer de ceux décrits ou être modifiés sans préavis. Les produits présentés peuvent inclure des équipements optionnels.