

# Chariots Télescopiques Stabilisés

**MERLO**

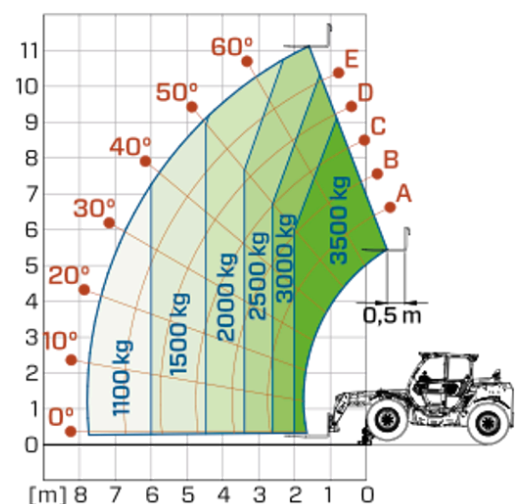
Domaine de réglementation:

**EU**

**P35.11**



MODÈLE	P35.11
A - Longueur (mm)	5150
C - Empattement (mm)	2810
F - Garde au sol (mm)	460
H - Largeur (mm)	2310
M - Largeur cabine (mm)	1010
P - Hauteur (mm)	2530
S - Rayon de braquage aux fourches (mm)	5200



MODÈLE	P35.11
<b>PERFORMANCE</b>	
Masse totale à vide (kg)	9000
Capacité maximale (kg)	3500
Hauteur de levage (m)	11
Envergure maximale (m)	7.8
Déport latéral de la flèche (mm)	+/- 310
Mise à niveau du châssis (%)	+/- 8
Sections de bras	3
<b>POWERTRAIN</b>	
Moteur	REHLKO 2504
Cylindrée / cylindres (l)	2.5/4
Puissance moteur (kW/HP)	55.4/75.1
La technologie anti-pollution	Stage V - DOC + DPF
Ventilateurs à pales réversibles	●
Vitesse maximale (km/h)	33
Réservoir de carburant (l)	140
Réservoir de AdBlue (l)	—
Transmission hydrostatique EPD	●
Joystick électronique	●
Essieux	Portail
Freins	Disques secs
<b>HYDRAULIQUE</b>	
Débit / pression (l / min-bar)	117-250
Réservoir d'huile hydraulique (l)	100
<b>CABINE</b>	
ASCS	Light
Cabine FOPS/ROPS	●
Cabine inclinable	—
<b>CONFIGURATION</b>	
Suspensions hydropneumatiques de la cabine CS	—
Suspensions hydropneumatiques EAS	—
Quatre roues motrices	●
Trois types de braquage	●
Pneus standard	405/70-24"
Stabilisateurs à contrôle hydraulique	Narrow
Rotation de la tourelle	—
PDF (rpm)	—
Fixation à 3 points (kg)	—

— NOT AVAILABLE • ● STANDARD • ○ OPTIONAL

Votre concessionnaire Merlo



**MERLO S.P.A.**

Via Nazionale, 9  
12010 S. Defendente di Cervasca, (Cuneo) Italia  
Tel. +39 0171 614111

info@merlo.com www.merlo.com

Release 24/03/2026 - 9:32

Les données, spécifications et illustrations contenues dans ce document sont données à titre indicatif et n'ont pas de valeur contractuelle. Merlo S.p.A. suit une politique de recherche et de développement continu ; par conséquent, les produits peuvent différer de ceux décrits ou être modifiés sans préavis. Les produits présentés peuvent inclure des équipements optionnels.