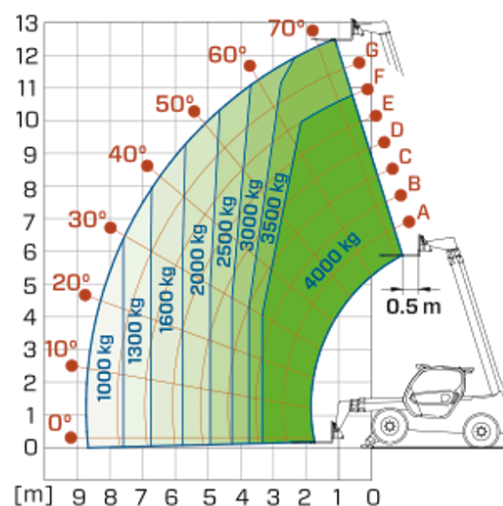


# Stabilizowane podnośniki teleskopowe

Obszar podlegający  
regulacji: EU

## P40.13

**MERLO**



MODEL	P40.13	P40.13PLUS	P40.13CSTOP
A - Długość (mm)	5410	5410	5410
C - Rozstaw osi (mm)	2810	2810	2810
F - Czystość gruntu (mm)	375	375	375
H - Szerokość (mm)	2240	2240	2240
M - Szerokość kabiny (mm)	1010	1010	1010
P - Wysokość (mm)	2425	2425	2425
S - Promień skrętu wideł (mm)	4940	4940	4940

MODEL	P40.13	P40.13PLUS	P40.13CSTOP
<b>PERFORMANCE</b>			
Masa całkowita na pusto (kg)	9300	9300	9650
Maksymalny udźwig (kg)	4000	4000	4000
Wysokość podnoszenia (m)	12.5	12.5	12.5
Maksymalny zasięg (m)	8.7	8.7	8.7
Przesuw boczny wysięgnika (mm)	+/- 340	+/- 340	+/- 340
Wyrównywanie poziomu ramą	+/- 8	+/- 8	+/- 8
Sekcje ramię	3	3	3
<b>POWERTRAIN</b>			
Silnik	REHLKO 2504	PERKINS 904	PERKINS 904
Pojemność skokowa / Cylindry (l)	2.5/4	3.6/4	3.6/4
Moc silnika (kW/KM)	55.4/75.1	85.9/116.8	100/136
Technologia ekologiczna	Stage V - DOC + DPF	Stage V - SCR + DOC + DPF	Stage V - SCR + DOC + DPF
Wentylator zwrotny do oczyszczania pokrywy silnika	●	●	●
Maksymalna prędkość (km/h)	33	40	40
Zbiornik paliwa (l)	140	140	140
Pojemność zbiornika AdBlue (l)	—	16	16
Przekładnia hydrostatyczna EPD	●	●	●
Joystick elektro proporcjonalny	●	●	●
Osie	Portal	Portal	Portal
Hamulce	Suche tarcze	Suche tarcze	Suche tarcze
<b>HYDRAULICZNY</b>			
Wydatek/ciśnienie (l/min-bar)	108-250	108-250	139-250
Zbiornik oleju hydraulicznego (l)	100	100	100
<b>KABINA</b>			
ASCS	Light	Pelny	Pelny
Kabina - FOPS/ROPS	●	●	●
Kabina przechylana - niezależnie	—	—	—
<b>KONFIGURACJA</b>			
Amortyzacja kabiny CS	—	—	●
Amortyzacja przedniego mostu E.A.S.	—	—	—
Napęd na cztery koła	●	●	●
Trzy tryby skrętu	●	●	●
Opony standardowe	400/70-20"	400/70-20"	400/70-20"
Stabilizatory ze sterowaniem hydraulicznym	Narrow	Narrow	Narrow
Obrót wieżyczki	—	—	—
PTO (rpm)	—	—	—
Zaczep 3 - punktowy TUZ (kg)	—	—	—

— NOT AVAILABLE • ● STANDARD • ○ OPTIONAL

Twój dealer Merlo



**MERLO S.P.A.**

Via Nazionale, 9  
12010 S. Defendente di Cervasca, (Cuneo) Italia  
Tel. +39 0171 614111

info@merlo.com www.merlo.com

Release 26/03/2026 - 15:11

Dane, specyfikacje i ilustracje zawarte w niniejszym dokumencie mają charakter orientacyjny i nie są wiążące. Merlo S.p.A. prowadzi politykę ciągłych badań i rozwoju, dlatego produkty mogą różnić się od opisanych lub ulegać zmianom bez wcześniejszego powiadomienia. Przedstawione produkty mogą zawierać wyposażenie opcjonalne.