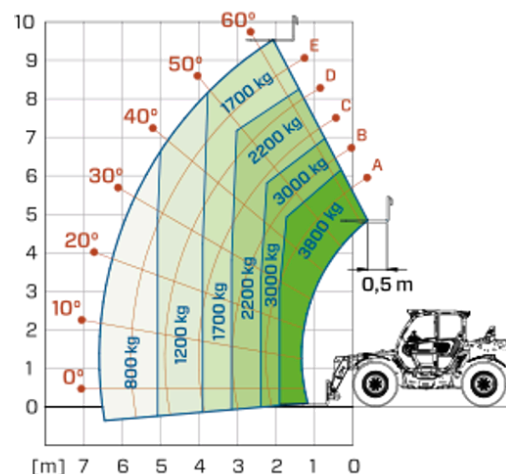


Podnośniki teleskopowe o średniej wydajności

Obszar podlegający regulacji: EU

TF38.10

MERLO



MODEL	TF38.10-116	TF38.10-136	TF38.10CS-116	TF38.10CS-136	TF38.10CS-145-CVT
A - Długość (mm)	4760	4760	4760	4760	4760
C - Rozstaw osi (mm)	2810	2810	2810	2810	2810
F - Czystość gruntu (mm)	460	460	460	460	460
H - Szerokość (mm)	2310	2310	2310	2310	2310
M - Szerokość kabiny (mm)	1010	1010	1010	1010	1010
P - Wysokość (mm)	2530	2530	2530	2530	2530
S - Promień skrętu wideł (mm)	4800	4800	4800	4800	4800

MODEL	TF38.10-116	TF38.10-136	TF38.10CS-116	TF38.10CS-136	TF38.10CS-145-CVT
PERFORMANCE					
Masa całkowita na pusto (kg)	8300	8500	8500	8500	8500
Maksymalny udźwig (kg)	3800	3800	3800	3800	3800
Wysokość podnoszenia (m)	9.5	9.5	9.5	9.5	9.5
Maksymalny zasięg (m)	6.6	6.6	6.6	6.6	6.6
Przesuw boczny wysięgnika (mm)	—	—	—	—	—
Wyrównywanie poziomu ramą	—	—	—	—	—
Sekcje ramię	3	3	3	3	3
POWERTRAIN					
Silnik	PERKINS 904	PERKINS 904	PERKINS 904	PERKINS 904	DEUTZ TCD 3.6
Pojemność skokowa / Cylindry (l)	3.6/4	3.6/4	3.6/4	3.6/4	3.6/4
Moc silnika (kW/KM)	85.9/116.8	100/136	85.9 / 116.8	100/136	105/143
Technologia ekologiczna	Stage V - SCR + DOC + DPF	Stage V - SCR + DOC + DPF	Stage V - SCR + DOC + DPF	Stage V - SCR + DOC + DPF	Stage V - SCR + DOC + DPF
Wentylator zwrotny do oczyszczania pokrywy silnika	●	●	●	●	●
Maksymalna prędkość (km/h)	40	40	40	40	40
Zbiornik paliwa (l)	140	140	140	140	140
Pojemność zbiornika AdBlue (l)	16	16	16	16	18
Przekładnia hydrostatyczna EPD	●	●	●	●	CVTronic
Joystick elektro proporcjonalny	●	●	●	●	●
Osie	Portal	Portal	Portal	Portal	Portal
Hamulce	Suche tarcze	Suche tarcze	Suche tarcze	Suche tarcze	Suche tarcze
HYDRAULICZNY					
Wydatek/ciśnienie (l/min-bar)	151-250	139-250	151-250	139-250	145-250
Zbiornik oleju hydraulicznego (l)	100	100	100	100	100
KABINA					
ASCS	Light	Light	Light	Light	Light
Kabina - FOPS/ROPS	●	●	●	●	●
Kabina przechyłana - niezależnie	—	—	—	—	—
KONFIGURACJA					
Amortyzacja kabiny CS	—	—	●	●	●
Amortyzacja przedniego mostu E.A.S.	—	—	—	—	—
Napęd na cztery koła	●	●	●	●	●
Trzy tryby skrętu	●	●	●	●	●
Opony standardowe	400/70-24"	400/70-24"	400/70-24"	400/70-24"	400/70-24"
Stabilizatory ze sterowaniem hydraulicznym	—	—	—	—	—
Obrót wieżyczki	—	—	—	—	—
PTO (rpm)	—	—	—	—	—
Zaczepek 3 - punktowy TUZ (kg)	—	—	—	—	—

— NOT AVAILABLE • ● STANDARD • ○ OPTIONAL

Twój dealer Merlo



MERLO S.P.A.

Via Nazionale, 9
12010 S. Defendente di Cervasca, (Cuneo) Italia
Tel. +39 0171 614111

info@merlo.com www.merlo.com

Release 23/04/2026 - 9:59

Dane, specyfikacje i ilustracje zawarte w niniejszym dokumencie mają charakter orientacyjny i nie są wiążące. Merlo S.p.A. prowadzi politykę ciągłych badań i rozwoju, dlatego produkty mogą różnić się od opisanych lub ulegać zmianom bez wcześniejszego powiadomienia. Przedstawione produkty mogą zawierać wyposażenie opcjonalne.