

# Стабилизирован погрузчики

Panoramic 40.12



**PERFORMANCE AND FEATURES****РАБОЧИЕ ХАРАКТЕРИСТИКИ**

Порожний вес (кг)
Максимальная грузоподъемность (кг)
Высота подъема (м)
Максимальный вылет (м)
Высота подъема при максимальном грузе (м)
Вылет с максимальным грузом (м)
Грузоподъемность на максимальной высоте (кг)
Грузоподъемность на максимальном вылете (кг)
Боковое смещение стрелы (мм)
Поперечное выравнивание шасси (%)
Кол-во секций стрелы

**P40.12****P40.12PLUS****МЕХАНИКА**

Двигатель
Объем / кол-во цилиндров
Мощность (кВт/л.с.)
Система обработки выхлопных газов
Ревверсивный вентилятор охлаждения радиаторов
Максимальная скорость движения (км/час)
Объем топливного бака (л)
Объем бака мочевины (л)
Гидростатическая трансмиссия
Система EPD
Joystick autoaccelerante
Мосты
Бортовые редукторы
Тормозная система

Kohler KDI 2504

Perkins 904J

2500/4

3600/4

55,4/75,1

85,9/115

Stage V - DOC + DPF

Stage V - SCR + DPF + DOC

●

●

33

40

140

140

-

18

YES - 2V

YES - 2V

STD

STD

STD

STD

Портальные

Портальные

RR 700

RR 700

Сухая дисковая

Сухая дисковая

**ГИДРАВЛИКА**

Насос рабочей гидравлики
Производительность-давление (л/мин - бар)
Объем бака гидросистемы (л)
Гидромурфты на оконечности стрелы
Гидромурфты задние

LS

LS

104 - 250

104 - 250

100

100

●

●

○

○

**КАБИНА**

Облицовка кабины
ASCS
Кабина FOPS (2-го Уровня)
Кабина ROPS
Органы управления
Наклоняемая кабина
Инвертор направления движения

ECO

ECO

Light

деловой костюм

●

●

●

●

Электронный джойстик

Электронный джойстик

-

-

Dual reverse

Dual reverse

**СПЕЦИФИКАЦИЯ**

Гидропневмоподвеска кабины
Гидропневмоподвеска стрелы
Гидропневмоподвеска шасси
Рабочее освещение на кабине
Солнцезащитная шторка
Гидрозамок крепления навесного оборудования
Подготовка для работы с платформой для людей
Палетные вилы
Контроль пошагового хода
Полный привод
Управление поворотом 4-х колес
Три способа рулевого управления
Стандартные колеса
Опциональные колеса
Аутригеры
Вращение кабины
Европейская сертификация как трактор
Сертификация пневматической системы торможения прицепов (тонн)
Сертификация гидравлической системы торможения прицепов (тонн)
ВОМ
Трехточечная навеска

-

-

○

○

-

-

○

○

○

○

●

●

○

○

●

●

●

●

●

●

●

●

●

●

-

-

-

-

-

-

-

-

-

-

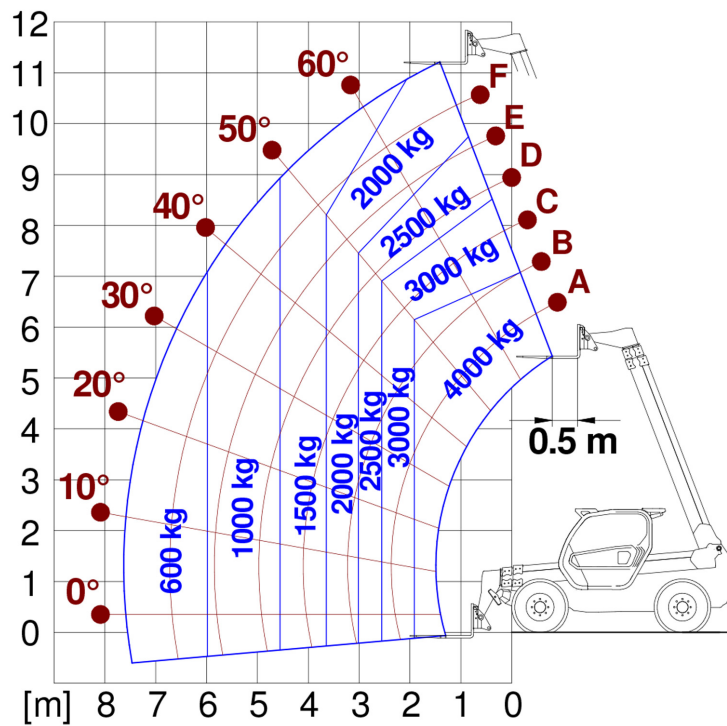
-

-

-

-

- not available
- standard
- optional



РАЗМЕРЫ



	P40.12	P40.12PLUS	
A - Длина	5010	1290	
C - колёсная база	2810	4260	
F - очистка грунта	375	375	
H - ширина	2240	2240	
M - ширина кабины	1010	1010	
P - высота	2425	2425	
R - Радиус поворота колес	3920	3920	
S - Радиус поворота у вил	4900	4900	

**Your Merlo dealer**

**MERLO S.P.A.**

Via Nazionale, 9

12010 S. Defendente di Cervasca, (Cuneo) Italia

Tel. +39 0171 614111

Fax +39 0171 684101

[info@merlo.com](mailto:info@merlo.com)

[www.merlo.com](http://www.merlo.com)



