

Télescopiques Rotatifs

ROTO40.18

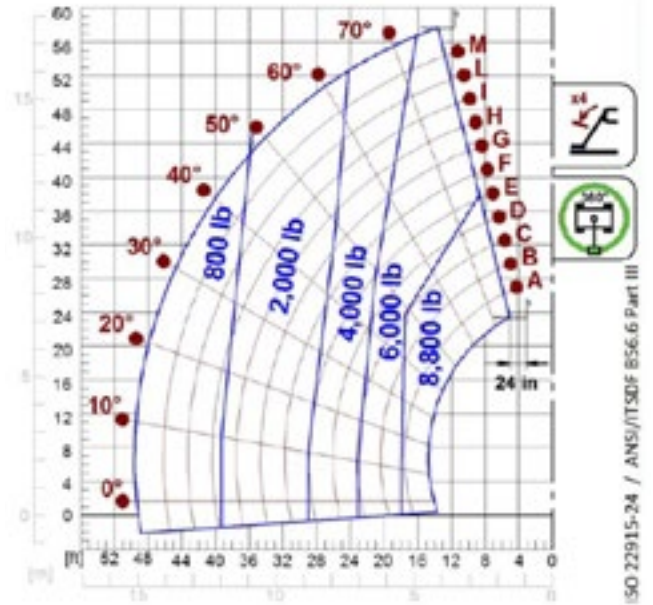
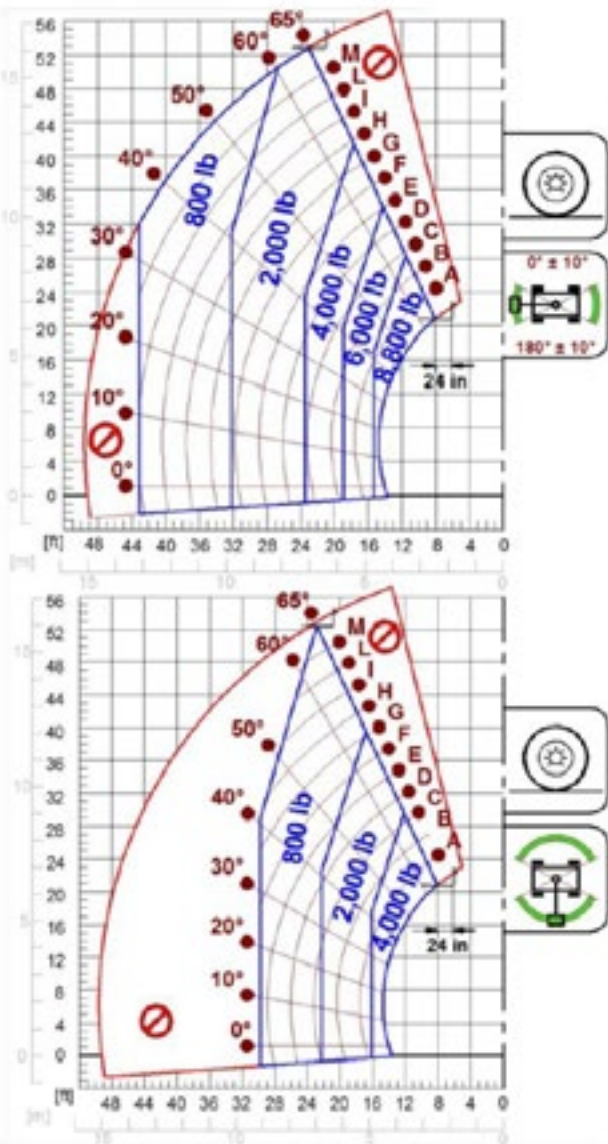




CARACTERISTIQUES	ROTO40.18EE4	ROTO40.18SEE4	
Performances			
Masse totale à vide (lb)	29983	29983	
Charge maximale (lb)	8800	8800	
Hauteur de levage (ft)	58' 1"	58' 1"	
Portée maximale (ft)	49' 2"	49' 2"	
Hauteur maximale de portée (ft)	38' 0"	38' 0"	
Détente à la portée maximale (ft)	18' 0"	18' 0"	
Portée à la hauteur maximale (lb)	6000	6000	
Portée à la détente maximale (lb)	800	800	
Déport latéral de la flèche (inch)	-	± 12, ± 4	
Correcteur de dévers (%)	-	-	
Sections de la flèche	4	4	
Groupe moto-propulseur			
Moteur turbo	FPT F34	FPT F36	
Cylindrée / cylindres	3400/4	3600/4	
Puissance du moteur (kW / ch.)	55,4/75	90/122	
Technologie antipollution	TIER 4 - DOC + DPF+ SCR	TIER 4 - DOC + DPF+ SCR	
Ventilateur réversible	-	-	
Vitesse maximale (mph)	25	25	
Réservoir de carburant (gal)	37	37	
Réservoir d'AdBlue (gal)	-	4.8	
Transmission hydrostatique	● - 2V	● - 2V	
EPD	●	●	
Joystick autoaccélérateur	●	●	
Essieux - Réducteurs	À portique - RR700	À portique - RR700	
Freins de la machine	Disques secs	Disques secs	
Frein de stationnement automatique	●	●	
Hydraulique			
Pompe hydraulique	LS + FS	LS + FS	
Débit - pression (gal/min - psi)	27,3 - 3626	27,3 - 3626	
Réservoir hydraulique	42.8	42.8	
Sortie hydraulique au sommet de la flèche	●	●	
Sorties hydrauliques arrière	-	-	
Cabine			
Équipement de la cabine	Premium	Premium	
ASCS Adaptive Stability Control System	Complet	Complet	
Cabine FOPS II	●	●	
Cabine ROPS	●	●	
Commandes de la cabine	Joystick électronique	Joystick électronique	
Cabine basculante	-	-	
Inverseur	Dual reverse	Dual reverse	
Configuration			
Suspension sur la cabine	-	-	
Suspension sur la flèche	-	-	
Suspension sur l'essieu	-	●	
Feux de travail sur la cabine	○	○	
Rideau pare-soleil	●	●	
Tac-lock	●	●	
Prédisposition de la nacelle	●	●	
Deux fourches flottantes	●	●	
Contrôle de l'avance pas-à-pas (inching)	-	-	
Traction intégrale	●	●	
Braquage sur les 4 roues	●	●	
Trois modes directionnels	●	●	
Pneumatiques standards	400/70-20"	400/70-20"	
Pneumatiques optionnels	405/70-R20	405/70-R20	
Stabilisateurs	On/Off	On/Off	
Rotation de la tourelle	415°	415°	
Homologation en tracteur agricole	-	-	
Homologation avec freinage PNEUMATIQUE	-	-	
Homologation avec freinage HYDRAULIQUE	-	-	
PDF	-	-	
Attelage à 3 points	-	-	

- non disponible
● de série
○ en option

Diagrammes de charge

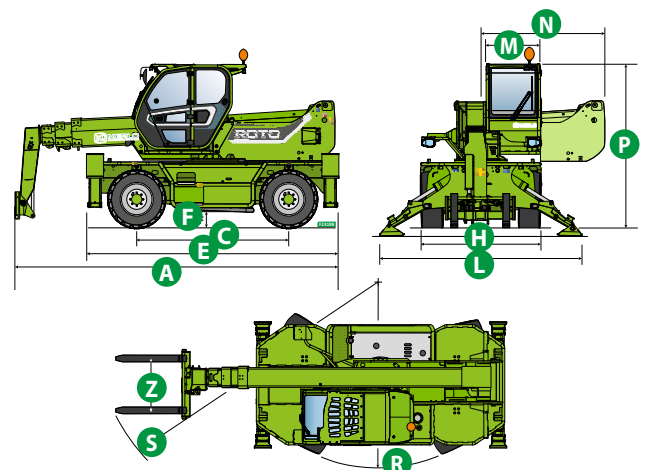


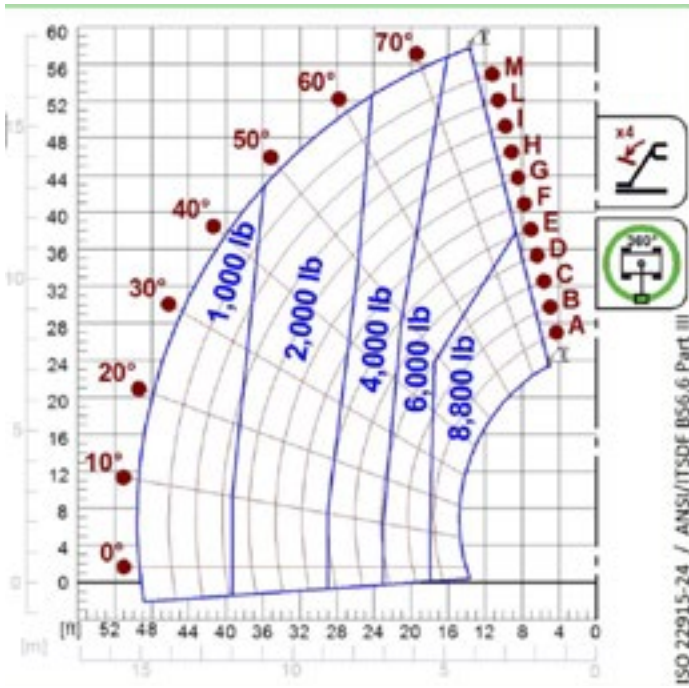
RO1040.18EE

Dimensions

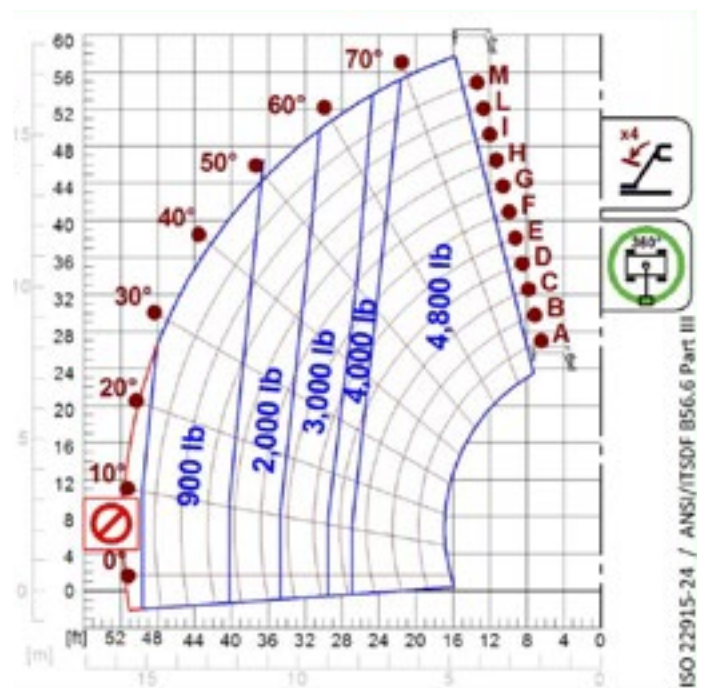


	ROTO 40.18EE4	ROTO 40.18SEE4	
A (inch)	237.4	237.4	
C (inch)	112.6	112.6	
E (inch)	187.0	187.0	
F (inch)	11.4	11.4	
H (inch)	88.2	88.2	
L (inch)	147.6	147.6	
M (inch)	39.8	39.8	
N (inch)	90.6	90.6	
P (inch)	117.3	117.3	
R (inch)	157.5	157.5	
S (inch)	226.4	226.4	
Z (inch)	33.5	33.5	

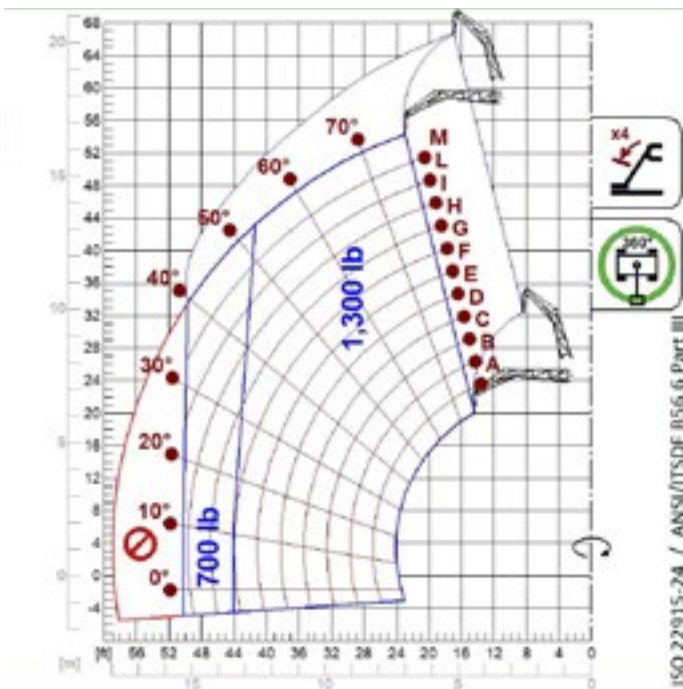




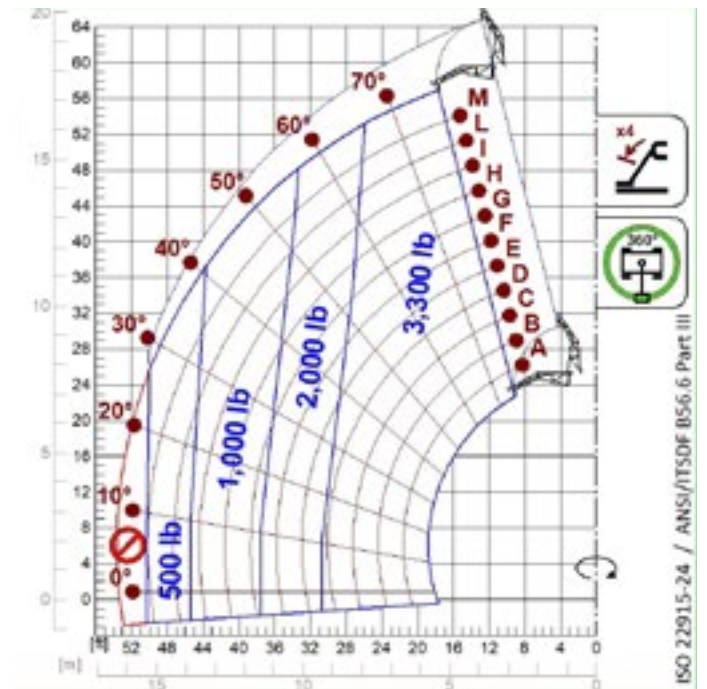
A1000



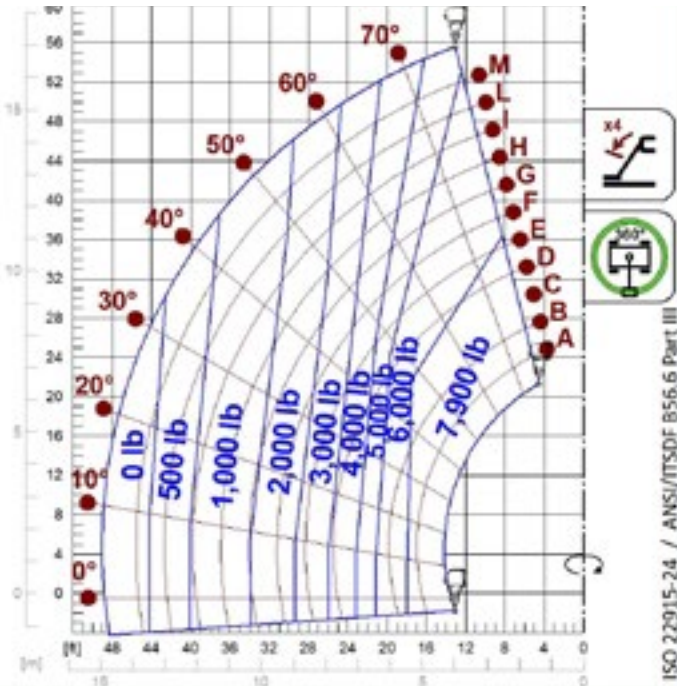
A1118B



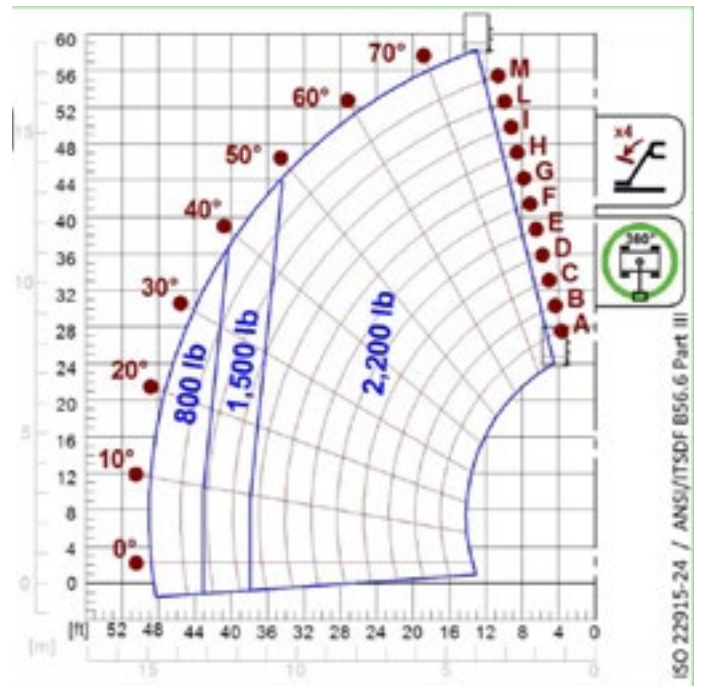
A1200B
A1300B



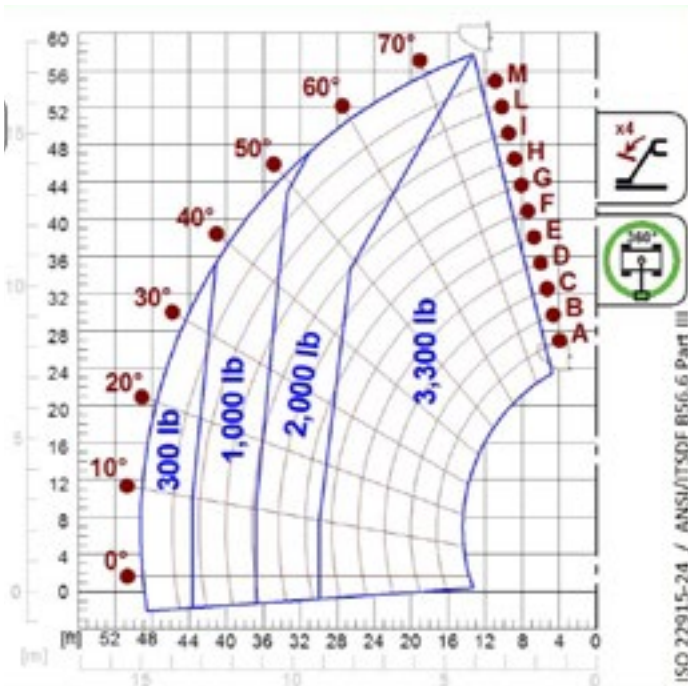
A1210B
A1310B



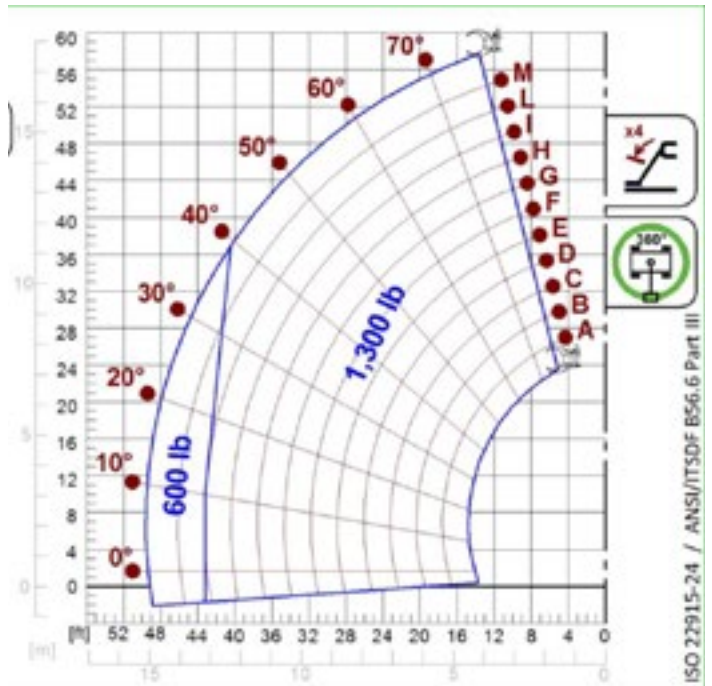
A2765
A2766



A1827

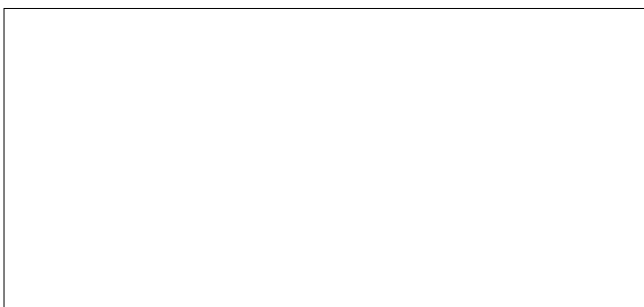


A1873



A1831

Votre concessionnaire Merlo



ROTO40.18EE4:

... - VIN: ... - SAV: ... - ...

ROTO40.18SEE4:

... - VIN: ... - SAV: ... - ...

MERLO S.P.A.

Via Nazionale, 9

12010 S. Defendente di Cervasca, (Cuneo) Italia

Tel. +39 0171 614111

Fax +39 0171 684101

info@merlo.com

www.merlo.com

