

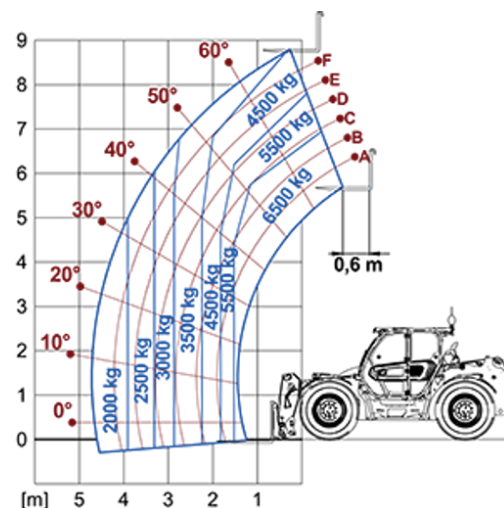
Погрузчики высокой производительности и

MERLO

Область регулирования:

EU

TF65.9



МОДЕЛЬ	TF65.9T-170-HF	TF65.9TCS-170-HF	TF65.9TCS-170-CVT-HF
A - Длина (мм)	5260	5260	5260
C - Колесная база (мм)	3050	3050	3050
F - очистка грунта (мм)	440	440	440
H - ширина (мм)	2400	2400	2400
M - Ширина кабины (мм)	1010	1010	1010
P - высота (мм)	2510	2510	2510
S - Радиус поворота у вил (мм)	5325	5325	5325

МОДЕЛЬ	TF65.9T-170-HF	TF65.9TCS-170-HF	TF65.9TCS-170-CVT-HF
РАБОЧИЕ ХАРАКТЕРИСТИКИ			
Порожний вес (кг)	11000	11200	11250
Максимальная грузоподъемность (кг)	6500	6500	6500
Высота подъема (м)	8.8	8.8	8.8
Максимальный вылет (м)	4.7	4.7	4.7
Боковое смещение стрелы (мм)	—	—	—
Поперечное выравнивание шасси (%)	+/-8	+/-8	+/-8
Кол-во секций стрелы	2	2	2
МЕХАНИКА			
Двигатель	FPT NEF45	FPT NEF45	FPT NEF45
Объем / кол-во цилиндров (л)	4.5/4	4.5/4	4.5/4
Мощность (кВт/л.с.)	125/170	125/170	125/170
Система обработки выхлопных газов	Stage V - SCR + DOC + DPF	Stage V - SCR + DOC + DPF	Stage V - SCR + DOC + DPF
Реверсивный вентилятор охлаждения радиаторов	ОПТ	ОПТ	ОПТ
Максимальная скорость движения (км/час)	40	40	40
Объем топливного бака (л)	140	140	140
Объем бака мочевины (л)	18	18	18
Гидростатическая трансмиссия EPD	●	●	CVTronic
Электронный джойстик	●	●	●
Мосты	Соосные	Соосные	Соосные
Тормозная система	Сухая дисковая	Сухая дисковая	Сухая дисковая
ГИДРАВЛИКА			
Производительность-давление (л/мин - бар)	160-250	160-250	160-250
Объем бака гидросистемы (л)	100	100	100
КАБИНА			
ASCS	Pełny	Pełny	Pełny
Кабина FOPS/ROPS	●	●	●
Наклоняемая кабина	—	—	—
СПЕЦИФИКАЦИЯ			
Гидропневмоподвеска кабины	—	●	●
Гидропневмоподвеска шасси	—	—	—
Полный привод	●	●	●
Три способа рулевого управления	●	●	●
Стандартные колеса	500/70-24"	500/70-24"	500/70-24"
Аутригеры	—	—	—
Вращение кабины	—	—	—
ВОМ (гpm)	—	—	—
Трехточечная навеска (kg)	—	—	—

— NOT AVAILABLE • ● STANDARD • ○ OPTIONAL

Ваш дилер Merlo



MERLO S.P.A.
Via Nazionale, 9
12010 S. Defendente di Cervasca, (Cuneo) Italia
Tel. +39 0171 614111
info@merlo.com www.merlo.com
Release 3/11/2025 - 10:34

Данные, характеристики и иллюстрации, содержащиеся в данном документе, носят справочный характер и не являются обязательными. Компания Merlo S.p.A. проводит политику постоянных исследований и разработок, поэтому продукты могут отличаться от описанных или изменяться без предварительного уведомления. Представленные продукты могут включать дополнительное оборудование.