

# Chariots Télescopiques Compacts

Domaine de réglementation:

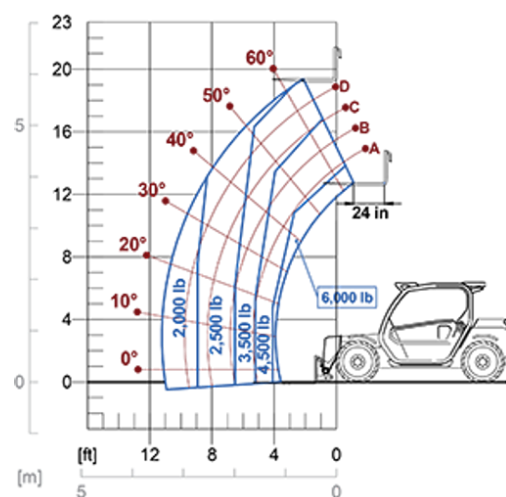
NA

TF27.6

**MERLO**



MODÈLE	TF27.6EE4
A - Longueur (in)	154
C - Empattement (in)	96
F - Garde au sol (in)	11
H - Largeur (in)	73
M - Largeur cabine (in)	40
P - Hauteur (in)	79.5
S - Rayon de braquage aux fourches (in)	165



MODÈLE	TF27.6EE4
<b>PERFORMANCE</b>	
Masse totale à vide (lb)	10692
Capacité maximale (lb)	6000
Hauteur de levage (ft)	19'
Envergure maximale (ft)	10'
Déport latéral de la flèche (in)	—
Mise à niveau du châssis (%)	—
Sections de bras	2
<b>POWERTRAIN</b>	
Moteur	REHLKO 2504
Cylindrée / cylindres	2.5/4
Puissance moteur (kW/HP)	55.4/75.1
La technologie anti-pollution	Tier 4 - DOC
Ventilateurs à pales réversibles	—
Vitesse maximale (mph)	25
Réservoir de carburant (gal)	18.5
Réservoir de AdBlue (gal)	—
Transmission hydrostatique	TOP - 1V
Joystick électronique	●
Essieux	Axial
Freins	Disques secs
<b>HYDRAULIQUE</b>	
Débit / pression (gal/min-psi)	25.1-3046
Réservoir d'huile hydraulique (gal)	18.5
<b>CABINE</b>	
ASCS	Light
Cabine FOPS/ROPS	●
Cabine inclinable	—
<b>CONFIGURATION</b>	
Suspensions hydropneumatiques de la cabine CS	—
Suspensions hydropneumatiques EAS	—
Quatre roues motrices	●
Trois types de braquage	●
Pneus standard	12/75-18"
Stabilisateurs à contrôle hydraulique	—
Rotation de la tourelle	—
PDF (rpm)	—
Fixation à 3 points (lb)	—

— NOT AVAILABLE • ● STANDARD • ○ OPTIONAL

**Votre concessionnaire Merlo**



**MERLO S.P.A.**

Via Nazionale, 9  
12010 S. Defendente di Cervasca, (Cuneo) Italia  
Tel. +39 0171 614111

info@merlo.com www.merlo.com

Release 19/02/2026 - 7:59

Les données, spécifications et illustrations contenues dans ce document sont données à titre indicatif et n'ont pas de valeur contractuelle. Merlo S.p.A. suit une politique de recherche et de développement continu ; par conséquent, les produits peuvent différer de ceux décrits ou être modifiés sans préavis. Les produits présentés peuvent inclure des équipements optionnels.