

# Погрузчики среднего производительности

Turbofarmer 42.7



**PERFORMANCE AND FEATURES****РАБОЧИЕ ХАРАКТЕРИСТИКИ**

Порожний вес (кг)
Максимальная грузоподъемность (кг)
Высота подъема (м)
Максимальный вылет (м)
Высота подъема при максимальном грузе (м)
Вылет с максимальным грузом (м)
Грузоподъемность на максимальной высоте (кг)
Грузоподъемность на максимальном вылете (кг)
Боковое смещение стрелы (мм)
Поперечное выравнивание шасси (%)
Кол-во секций стрелы

**TF42.7CS-136****TF42.7-136**

8000	7800
4200	4200
7	7
3.8	3.8
5.6	5.6
1.5	1.5
3500	3500
1750	1750
-	-
-	-
2	2

**МЕХАНИКА**

Двигатель
Объем / кол-во цилиндров
Мощность (кВт/л.с.)
Система обработки выхлопных газов
Ревёрсивный вентилятор охлаждения радиаторов
Максимальная скорость движения (км/час)
Объем топливного бака (л)
Объем бака мочевины (л)
Гидростатическая трансмиссия
Система EPD
Joystick autoaccelerante
Мосты
Бортовые редукторы
Тормозная система

Deutz TCD3.6	Perkins 904J
3600/4	3600/4
105/136	85,9/116,8
Stage V - SCR + DPF + DOC	Stage V - SCR + DPF + DOC
●	●
40	40
140	140
18	18
YES - 2V	YES - 2V
PLUS	PLUS
STD	STD
Портальные	Портальные
RR 700	RR 700
Сухая дисковая	Сухая дисковая

**ГИДРАВЛИКА**

Насос рабочей гидравлики
Производительность-давление (л/мин - бар)
Объем бака гидросистемы (л)
Гидромурфты на оконечности стрелы
Гидромурфты задние

LS+FS	LS+FS
145-250	151-250
100	100
●	●
○	○

**КАБИНА**

Облицовка кабины
ASCS
Кабина FOPS (2-го Уровня)
Кабина ROPS
Органы управления
Наклоняемая кабина
Инвертор направления движения

ECO	ECO
Light	Light
●	●
●	●
Электронный джойстик	Электронный джойстик
—	—
Dual reverse	Dual reverse

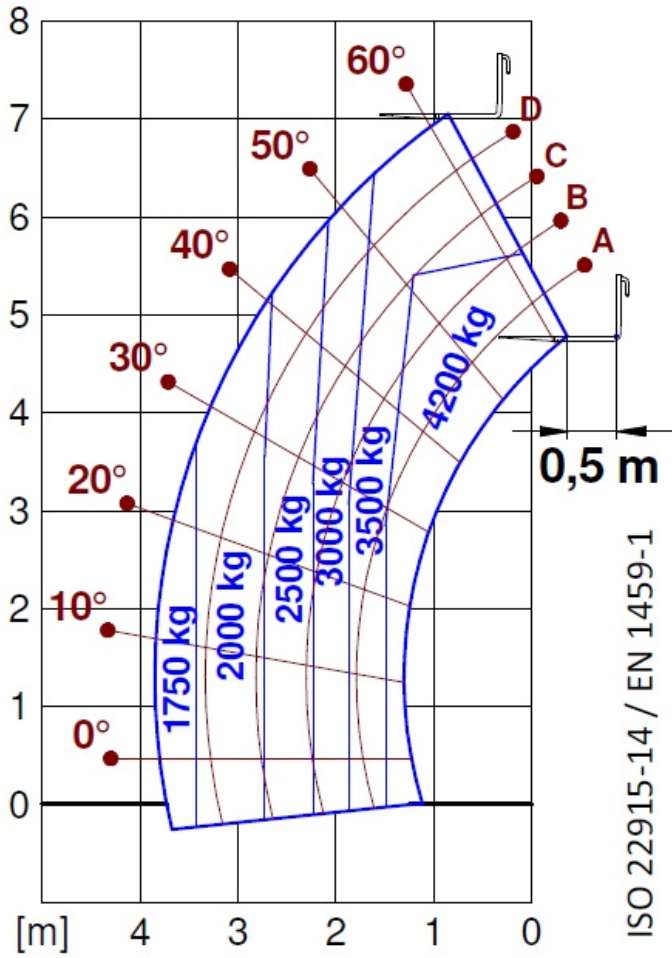
**СПЕЦИФИКАЦИЯ**

Гидропневмоподвеска кабины
Гидропневмоподвеска стрелы
Гидропневмоподвеска шасси
Рабочее освещение на кабине
Солнцезащитная шторка
Гидрозамок крепления навесного оборудования
Подготовка для работы с платформой для людей
Палетные вилы
Контроль пошагового хода
Полный привод
Управление поворотом 4-х колес
Три способа рулевого управления
Стандартные колеса
Опциональные колеса
Аутригеры
Вращение кабины
Европейская сертификация как трактор
Сертификация пневматической системы торможения прицепов (тонн)
Сертификация гидравлической системы торможения прицепов (тонн)
ВОМ
Трехточечная навеска

●	—
○	○
—	—
●	●
○	○
●	●
○	○
●	●
●	●
●	●
●	●
●	●
—	—
—	—
○	○
○	○
○	○
—	—
—	—
○	○
○	○



- not available
- standard
- optional



РАЗМЕРЫ



	TF42.7CS-136	TF42.7-136	
A - Длина	4730	1215	
C - колёсная база	2810	4104	
F - очистка грунта	460	460	
H - ширина	2310	2310	
M - ширина кабины	1010	1010	
P - высота	2530	2530	
R - Радиус поворота колес	3985	3985	
S - Радиус поворота у вил	4800	4800	

**Your Merlo dealer**

**MERLO S.P.A.**

Via Nazionale, 9

12010 S. Defendente di Cervasca, (Cuneo) Italia

Tel. +39 0171 614111

Fax +39 0171 684101

[info@merlo.com](mailto:info@merlo.com)

[www.merlo.com](http://www.merlo.com)



