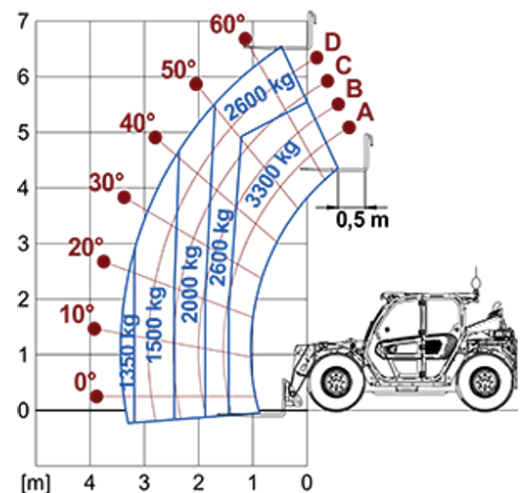


Telescópicos Compactos

Área de regulación: EE
TF33.7

MERLO

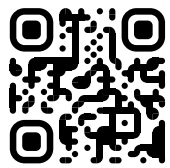


MODELO	TF33.7-115EE	TF33.7-115LEE
A - Longitud (mm)	4310	4310
C - Distancia entre ejes (mm)	2740	2740
F - Despeje del terreno (mm)	290	290
H - Ancho (mm)	2100	2100
M - Ancho cabina (mm)	1010	1010
P - Altura (mm)	2120	2020
S - Radio de giro en las horquillas (mm)	4660	4660

MODELO	TF33.7-115EE	TF33.7-115LEE
PRESTACIONES		
Masa total en vacío (kg)	6600	6600
Máxima capacidad (kg)	3300	3300
Altura de elevación (m)	6.6	6.6
Voladizo máximo (m)	3.5	3.5
Traslación lateral del brazo (mm)	—	—
Nivelación del chasis (%)	—	—
Secciones de los brazos	2	2
POWERTRAIN		
Motor	DEUTZ TCD 3.6	DEUTZ TCD 3.6
Cilindrada / cilindros (l)	3.6/4	3.6/4
Potencia del motor (kW/HP)	85/115	85/115
Tecnología anti-contaminación	Tier 3	Tier 3
Ventiladores reversibles	●	●
Velocidad máxima (km/h)	40	40
Depósito de combustible (l)	85	85
Depósito de AdBlue (l)	—	—
Transmisión hidrostática EPD	●	●
Joystick electrónico	●	●
Ejes	Axial	Axial
Frenos	Discos secos	Discos secos
HIDRAULICA		
Caudal / presión (l / min-bar)	125-210	125-210
Depósito del aceite hidráulico (l)	85	85
CABINA		
ASCS	Light	Light
Cabina FOPS/ROPS	●	●
Cabina inclinable	—	—
CONFIGURACIÓN		
Suspensiones hidroneumáticas de la cabina CS	—	—
Suspensiones hidroneumáticas EAS	—	—
Cuatro ruedas motrices	●	●
Tres tipos de dirección	●	●
Neumáticos estándar	400/70-20"	400/70-20"
Estabilizadores de control hidráulico	—	—
Rotación de la torreta	—	—
PTO (rpm)	—	—
Enganche de 3 puntos (kg)	—	—

— NOT AVAILABLE • ● STANDARD • ○ OPTIONAL

Tu concesionario Merlo



MERLO S.P.A.
Via Nazionale, 9
12010 S. Defendente di Cervasca, (Cuneo) Italia
Tel. +39 0171 614111
info@merlo.com www.merlo.com
Release 3/11/2025 - 15:37

Los datos, especificaciones e ilustraciones contenidos en este documento son indicativos y no vinculantes. Merlo S.p.A. sigue una política de investigación y desarrollo continuos; por lo tanto, los productos pueden diferir de los descritos o estar sujetos a cambios sin previo aviso. Los productos mostrados pueden incluir equipamiento opcional.