

Telescópicos Estabilizados

Panoramic 40.14



**PERFORMANCE AND FEATURES****P40.14CSTOP****P40.14PLUS****P40.14****Prestaciones**

Masa total en vacío (kg)	10300	9950	9950
Máxima capacidad (kg)	4000	4000	4000
Altura de elevación (m)	13.5	13.5	13.5
Voladizo máximo (m)	9.3	9.3	9.3
Altura de elevación con la carga máxima (m)	10.7	10.7	10.7
Voladizo con la carga máxima (m)	3.56	3.56	3.5
Carga en la máxima altura de elevación (kg)	3000	3000	3000
Carga máxima del voladizo (kg)	1000	1000	1000
Traslación lateral del brazo (mm)	+/- 345	+/- 345	+/- 345
Nivelación del chasis (%)	+/- 8	+/- 8	+/- 8
Secciones de los brazos	3	3	3

Powertrain

Motor	Perkins 904J	Perkins 904J	Kohler KDI 2504
Cilindrada / cilindros	3600/4	3600/4	2500/4
Potencia del motor (kW/HP)	85,9/115	85,9/115	55,4/75,1
Tecnología anti-contaminación	Stage V - SCR + DPF + DOC	Stage V - SCR + DPF + DOC	Stage V - DOC + DPF
Ventiladores reversibles	●	●	●
Velocidad máxima (km/h)	40	40	33
Depósito de combustible (l)	140	140	140
Depósito de AdBlue (l)	18	18	-
Transmisión hidrostática	TOP- 2V	YES - 2V	YES - 2V
EPD	STD	STD	STD
Joystick autoacelerante	STD	STD	STD
Ejes	A portal	A portal	A portal
Reductores	RR 700	RR 700	RR 700
Frenos	Discos secos	Discos secos	Discos secos

Hidraulica

Bomba hidráulica	LS + FS	LS	LS
Caudal / presión (l / min-bar)	145 - 250	104 - 250	104 - 250
Depósito del aceite hidráulico (l)	100	100	100
Toma hidráulica en el cabezal del brazo	●	●	●
Toma hidráulica trasera	○	○	○

Cabina

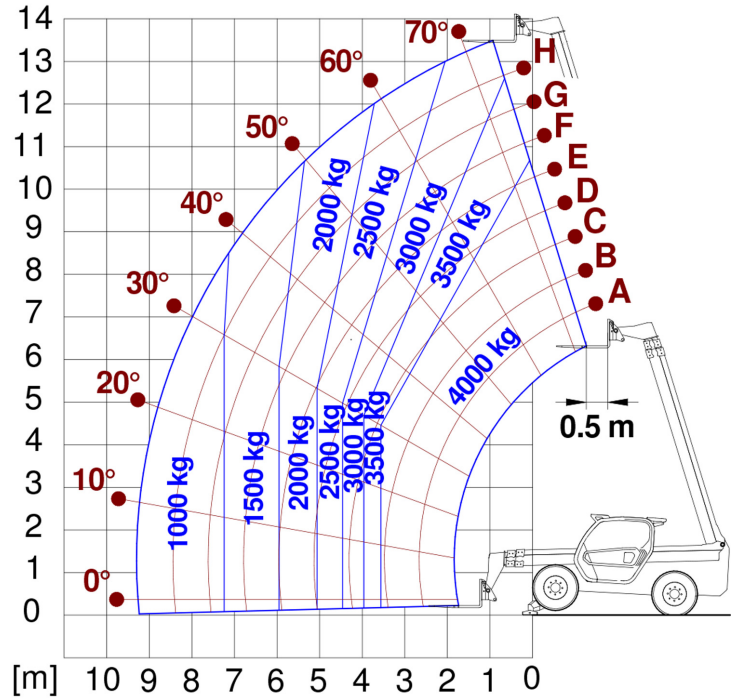
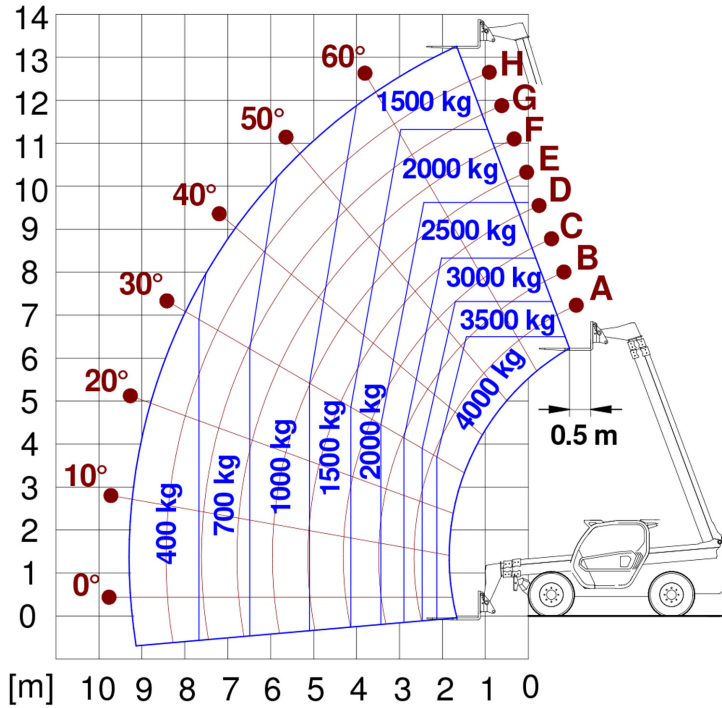
Cabina	ECO	ECO	ECO
ASCS	Completo	Completo	Light
Cabina FOPS II	●	●	●
Cabina ROPS	●	●	●
Mandos	Joystick electrónico	Joystick electrónico	Joystick electrónico
Cabina inclinable	—	—	—
Sistema de inversión	Dual reverse	Dual reverse	Dual reverse

Configuración

Suspensiones hidroneumáticas de la cabina CS	●	—	—
Suspensiones hidroneumáticas BSS	○	○	○
Suspensiones hidroneumáticas EAS	—	—	—
Faros de trabajo sobre cabina	○	○	○
Cortina parasol en cabina	○	○	○
Tac-lock	●	●	●
Predisposición para plataforma de trabajo	○	○	○
Dos horquilla flotantes	●	●	●
Pedal del Inching	●	●	●
Cuatro ruedas motrices	●	●	●
Cuatro ruedas de directrices	●	●	●
Tres tipos de dirección	●	●	●
Neumáticos estándar			
Neumáticos OPT			
Estabilizadores de control hidráulico			
Rotación de la torreta	—	—	—
Homologación tractor agrícola europeo	—	—	—
Frenos neumáticos (ton)	—	—	—
Frenos hidráulicos (ton)	—	—	—
PTO			
Enganche de 3 puntos			



— not available
● standard
○ optional



Dimensiones



	P40.14CSTOP	P40.14PLUS	P40.14
A - Longitud	5750	1645	1645
C - Distancia entre ejes	2810	4640	4640
F - Despeje del terreno	375	375	375
H - Ancho	2240	2240	2240
M - Ancho de cabina	1010	1010	1010
P - Altura	2425	2425	2425
R - Radio de giro en las ruedas	3920	3920	3920
S - Radio de giro en las horquillas	5040	5040	5040

Your Merlo dealer

MERLO S.P.A.

Via Nazionale, 9

12010 S. Defendente di Cervasca, (Cuneo) Italia

Tel. +39 0171 614111

Fax +39 0171 684101

info@merlo.com

www.merlo.com



