

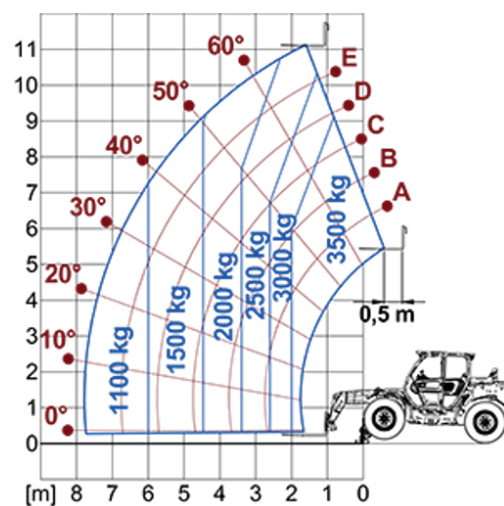
Telescopici Stabilizzati

AREA NORMATIVA: EU
TF35.11

MERLO



MODELLO	TF35.11TT-145
A - Lunghezza (mm)	5150
C - Passo (mm)	2810
F - Franco da terra (mm)	460
H - Larghezza (mm)	2310
M - Larghezza cabina (mm)	1010
P - Altezza (mm)	2530
S - Raggio di sterzo alle forche (mm)	5200



MODELLO	TF35.11TT-145
PRESTAZIONI	
Massa totale a vuoto (kg)	9100
Massima portata (kg)	3500
Altezza di sollevamento (m)	11
Massimo sbraccio (m)	7.8
Traslazione laterale del braccio (mm)	+/- 310
Livellamento del telaio (%)	+/- 8
Sezioni braccio	3
POWERTRAIN	
Motore	DEUTZ TCD3.6
Cilindrata / Cilindri (l)	3.6/4
Potenza motore (kW/HP)	105/143
Tecnologia anti-inquinamento	Stage V - SCR + DOC + DPF
Ventola reversibile	Sì
Velocità massima (km/h)	40
Serbatoio carburante (l)	140
Serbatoio AdBlue (l)	18
Trasmissione idrostatica EPD	●
Joystick elettronico	●
Assali	A portale
Freni macchina	A disco a secco
IDRAULICA	
Portata/Pressione (l/min - bar)	150-250
Serbatoio olio idraulico (l)	100
CABINA	
ASCS	Light
Cabina FOPS/ROPS	●
Cabina Basculante	—
CONFIGURAZIONE	
Sospensione su cabina	—
Sospensioni su assale	—
Trazione integrale	●
Tre modi di sterzata	●
Pneumatici standard	400/70-24"
Stabilizzatori	—
Rotazione torretta	—
PTO (rpm)	—
Attacco a tre punti (kg)	—

— NON DISPONIBILE • ● DI SERIE • ○ OPZIONALE

Il vostro concessionario Merlo



MERLO S.P.A.

Via Nazionale, 9
12010 S. Defendente di Cervasca, (Cuneo) Italia
Tel. +39 0171 614111

info@merlo.com www.merlo.com

Release 3/11/2025 - 14:33

Dati, caratteristiche e illustrazioni contenute in questo documento sono indicative e non impegnative. La Merlo S.p.A. persegue una politica di continua ricerca e sviluppo pertanto i prodotti possono presentare caratteristiche diverse da quelle descritte o subire modifiche senza preavviso da parte nostra. I prodotti illustrati possono includere equipaggiamenti opzionali.