

Attrezzature

Versione Europa



Y497ITA
0126

 **MERLO**

Zattere Merlo

Zattera ZM2S

MODELLO ZATTERA	LARGHEZZA (mm)	ALTEZZA (mm)	PORTATA MASSIMA (kg)
ZM2 S	840	445	2500

Zattera ZM2

MODELLO ZATTERA	LARGHEZZA (mm)	ALTEZZA (mm)	PORTATA MASSIMA (kg)
ZM2	1190	981	2500/4500

Zattera ZM3 - ZM3 3TL*

MODELLO ZATTERA	LARGHEZZA (mm)	ALTEZZA (mm)	PORTATA MASSIMA (kg)
ZM3	1190	706	4500/7500
ZM3 3TL	1190	706	4500/7500

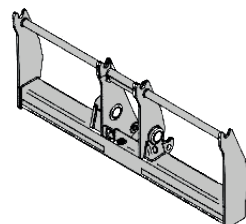
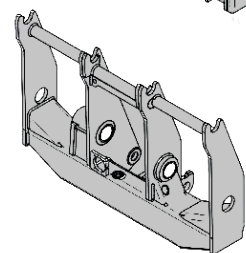
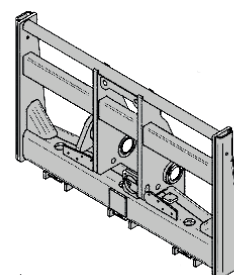
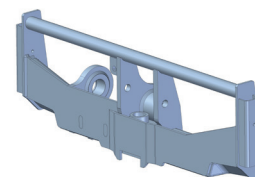
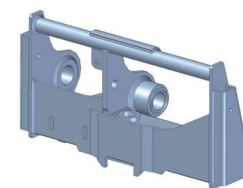
*Tripla Tac-Lock

Zattera ZM4

MODELLO ZATTERA	LARGHEZZA (mm)	ALTEZZA (mm)	PORTATA MASSIMA (kg)
ZM4	1360	948	8000/12000

Zattera ZM4 XL

MODELLO ZATTERA	LARGHEZZA (mm)	ALTEZZA (mm)	PORTATA MASSIMA (kg)
ZM4 XL	2315	948	8000/12000

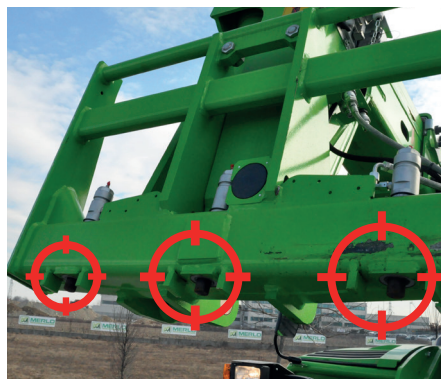


Tac-Lock

Tac-Lock: sistema di bloccaggio idraulico dell'attrezzo dalla cabina



Tac-Lock standard



Tripla Tac-Lock



Tac-Lock ZM4

Gamme macchine

TELESCOPICI COMPATTI	TELESCOPICI MEDIA CAPACITÀ	TELESCOPICI STABILIZZATI	TELESCOPICI ALTA CAPACITÀ	TELESCOPICI ROTATIVI	TRATTORI TELESCOPICI
ZM2S	ZM2	ZM2	ZM3	ZM2	ZM2
EW25.5-60	TF35.7-140	P30.10	TF50.8T-170-HF	ROTO 40.16	MF34.7-140
EW25.5-90	TF35.7CS-140	P30.10L	TF50.8TCS-170-HF	ROTO 40.16S	MF34.7CS-140
	TF33.9-140	P35.11	TF50.8TCS-170-CVT-HF	ROTO 40.18	MF34.7CS-140-CVT
ZM2	TF33.9CS-140	TF35.11TT-145	TF45.11T-170-HF	ROTO 40.18S	MF34.9-140
P27.6PLUS	TF42.7-116	P40.12	TF45.11TCS-170-HF	ROTO 50.21	MF34.9CS-140
P27.6TOP	TF42.7-136	P40.12 PLUS	TF45.11TCS-170-CVT-HF	ROTO 50.21S	MF34.9CS-140-CVT
TF27.6	TF42.7CS-116	P40.13	TF45.11TCS-170-CVT-HF	ROTO 50.21S PLUS	MF44.7CS-170-CVT
P30.7	TF42.7CS-136	P40.13 PLUS	TF65.9T-170-HF	ROTO 50.26	MF44.9CS-170-CVT
P30.7L	TF42.7CS-145-CVT	P40.13CS TOP	TF65.9TCS-170-HF	ROTO 50.26S	
TF30.7	TF42.7TT-136	P40.14	TF65.9TCS-170-CVT-HF	ROTO 50.26S PLUS	
TF30.7L	TF42.7TT CS-136	P40.14 PLUS	P72.10 Plus	ROTO 50.30S	
P30.10	TF42.7TT CS-145-CVT	P40.14CS TOP	P50.18HM	ROTO 50.30S PLUS	
P30.10L	TF38.10-116	P40.17	P65.14HM	ROTO 50.35S PLUS-CVT	
TF30.7CS	TF38.10-136	P40.17 PLUS	ZM4	ZM3	
TF33.7-G	TF38.10 CS-116	P40.17CS TOP	P120.10HM	ROTO 70.24S	
TF33.7-115	TF38.10 CS-136	ZM3		ROTO 70.24S PLUS	
TF33.7-LG	TF38.10 CS-145-CVT	P50.17 PLUS		ROTO 70.28S PLUS-CVT	
TF33.7-115L	TF38.10TT-136	P50.17 TOP			
TF30.9-G	TF38.10TT CS-136	P50.18 PLUS			
TF30.9-115	TF38.10TT CS-145-CVT	P50.18CS TOP			
TF30.9-LG					
TF30.9-115L					

Legenda

ABBREVIAZIONI

Telescopici compatti	COMP
Telescopici media capacità	MC
Trattori telescopici	MF
Telescopici stabilizzati	STAB
Telescopici alta capacità	HC
Telescopici rotativi	ROTO

APPLICAZIONI

	Agricoltura
	Edilizia
	Industria
	Ecologia

SIMBOLI

●	applicabile
-	non applicabile

ATTENZIONE: La presente informativa è solo indicativa e non autorizza in alcun modo l'abbinamento della attrezzatura al modello di macchina citato. Consultare il manuale di uso e manutenzione del sollevatore per l'elenco delle attrezzature autorizzate all'abbinamento.

Precisione e tecnologia Merlo

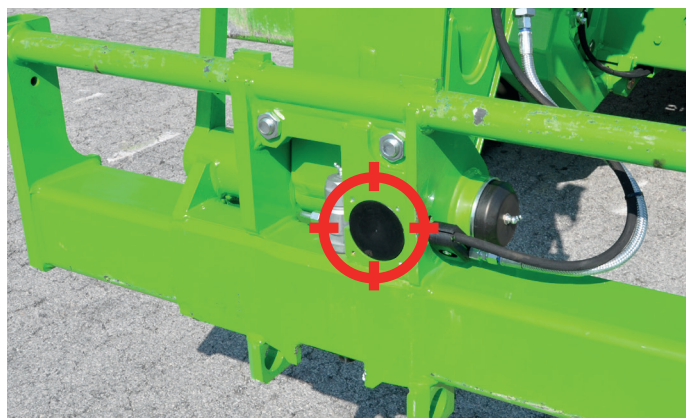
Controllo dinamico del carico

Per il Gruppo Merlo la sicurezza è un valore assoluto: per questo è stato progettato l'esclusivo sistema di nuova generazione Merlo ASCS (Adaptive Stability Control System). L'obiettivo di questa tecnologia è quello di permettere all'operatore di lavorare in totale sicurezza, sfruttando al massimo le potenzialità del proprio telescopico e dell'attrezzatura utilizzata.

Riconoscimento automatico dell'attrezzatura



Sensore posto sull'attrezzo



Sensore posto sulla zattera

Il sistema Merlo ASCS permette al sollevatore:

- di riconoscere l'attrezzatura montata calibrando automaticamente i parametri comportamentali e di reazione del mezzo. Grazie a diagrammi di carico specifici il sistema Merlo ASCS è quindi in grado di massimizzare la stabilità della macchina e adattare i movimenti del braccio alla specifica situazione di lavoro;
- di analizzare i valori ricevuti dal sensore di carico, determinando, in tempo reale, la portata effettiva della macchina.

L'operatore può verificare in ogni istante l'equilibrio dinamico del mezzo, grazie al semaforo posto sul montante anteriore. Nel caso di manovre che possano mettere a rischio la stabilità del telescopico il sistema ASCS interverrà dapprima rallentando e poi bloccando tutti i movimenti che potrebbero compromettere la sicurezza dell'operatore e del mezzo, lasciando liberi i restanti movimenti. Una volta selezionata la famiglia di attrezzatura, il ASCS determinerà il diagramma di carico appropriato alla configurazione macchina/attrezzatura specifica.

La normativa EN15000 consente, per lavorazioni con pala, di modificare i margini di intervento dei sistemi di sicurezza in modo da consentire una lavorazione più fluida e semplice con tali attrezzature. Il Merlo ASCS con braccio rientrato e basso avrà pertanto parametri di lavoro che consentiranno di lavorare in maniera più efficace, garantendo una fluidità del movimento che supera i limiti che si avevano prima dell'introduzione del sistema ASCS. Tutte le informazioni vengono visualizzate sullo schermo LCD, consentendo all'operatore un utilizzo semplice e in sicurezza del telescopico. Il sistema è in grado di riconoscere la totalità delle attrezzature prodotte da TreEmme.



Indice

Forche

Forche e portaforche merlo	6
Forche e portaforche fem	7
Posizionatore forche	8
Zattera zm4 xl con posizionatore forche	9
Zattera portaforche FEM con posizionatore - traslatore Idraulico	10

Benne

Benna miscelatrice	11
Pala da scavo	12
Pala da ripresa	13
Pala da sfusi	14
Pala da sfusi rinforzata	15
Pala sfusi rovescio aumentato	16
Pala multifunzione (4x1)	17
Pala multiuso con griffa	18
Pala desilatrice	19
Pala con botola	20
Pala rifiuti	21
Lama spinta cereali	22

Forche e pinze

Forca letame con griffa	23
Forca per balloni a 3 punte ribaltabili	24
Forca per balloni a 4 punte con protezione scorrevole	25
Forca per balle con griffa	26
Pinza per rotoballe singola	27
Pinza per rotoballe doppia	28

Ganci

Braccio gru	29
Braccio gru telescopico	30
Falcone	31
Falcone con verricello	32
Gancio su zattera	33
Gancio Container	34
Movimentatore Big Bags	35
Verricello su zattera	36
Supporto verricello zattera	37

Piattaforme

Piattaforma fissa	38
Piattaforma trilaterale non estensibile	39
Piattaforma trilaterale estensibile	40
Piattaforma trilaterale estensibile	41
Piattaforma trilaterale ad apertura frontale	42
Piattaforma trilaterale estensibile a caricamento frontale	43
Piattaforma space	44
Piattaforma trilaterale con protezione superiore	45
Piattaforma trilaterale per gallerie	46

Speciali

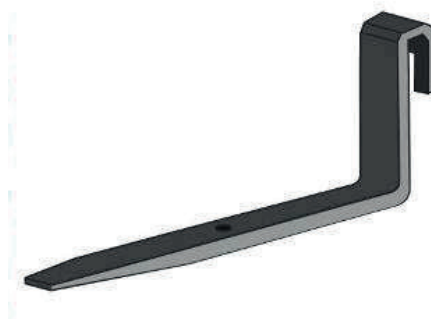
Cestello movimentazione materiali	47
Contenitore per materiali	48
Pinza doppia per tronchi	49
Pinza tronchi	50
Pinza per tubi	51
Manipolatore ruote	52
Manipolatore cilindri	53
Pinza per fusti	54
Braccio portacentine	55
Scuotitore alberi da frutto	56
Spazzolatrice	57
Spazzolatrice neve combinata	58



Forche e portaforche Merlo

Forche Standard

RIF. COMMERCIALE		ZM	PESO (kg)	LUNGHEZZA (mm)	PORTATA MASSIMA (kg)
COPPIA	SINGOLA		SINGOLA	SINGOLA	SINGOLA
A0326	A0326.1	ZM2S	61	1200	2000-2500
A0300	A0300.1	ZM2	77	1200	1450-1750
A0311	A0311.1	ZM2	87	1200	2500-2250
A0327	A0327.1	ZM2	89	1200	2500-2250
A0302	A0302.1	ZM3	143	1200	3000
A0323	A0323.1	ZM3	143	1200	3750
A0305	A0305.1	ZM4	290	1800	5000-6000
A0322	A0322.1	ZM4	290	1800	5000-6000



Zattera portaforche extra larga

RIF. COMMERCIALE	ZM	PESO (kg)	LARGHEZZA (mm)	PORTATA MASSIMA (kg)
A0100	ZM2	140	1895	4500
A0101	ZM3	175	1920	7500



Zattera forche flottanti

RIF. COMMERCIALE	ZM	PESO (kg)	LARGHEZZA (mm)	PORTATA MASSIMA (kg)
A0299	ZM2S - ZM2	250	1200	3000
NEW A0293**	ZM2	220	1200	1500
NEW A0294**	ZM2	230	1200	1500
A0291	ZM2	290	1200	4500
A0292	ZM2	305	1200	4500
A0291A*	ZM2	320	1200	4500
A0292A*	ZM2	336	1200	4500
A0298	ZM3	480	1200	7500

* Omologata per marcia su strada

** Forche sottili



Zattera con forche extralunghe

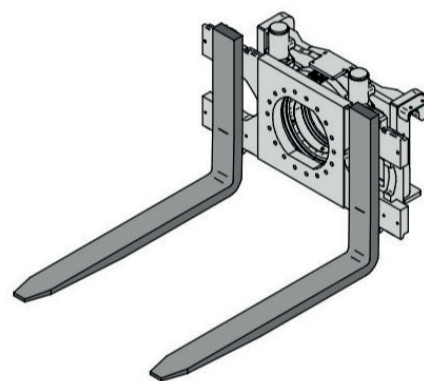
RIF. COMMERCIALE	ZM	PESO (kg)	LARGHEZZA (mm)	LUNGHEZZA (mm)	PORTATA MASSIMA (kg)
				SINGOLA	
A0609	ZM2S - ZM2	310	1200	2000	1800
A0606	ZM2	420	1200	2400	1800
A0605	ZM2	410	1200	2000	2200
A0608	ZM3	640	1210	2400	2700
A0607	ZM3	580	1210	2000	3200



Forche e portaforche Merlo

Zattera forche rotante

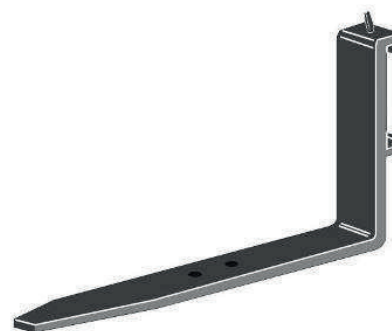
RIF. COMMERCIALE	ATTACCO FEM	ZM	PESO (kg)	LARGHEZZA (mm)	ROTAZIONE (°)	PORTATA MASSIMA (kg)
NEW A3218		ZM2S	370	1000	360	2500
A3215	III	ZM2	550	1200	360	3500
A3216	IV	ZM3	1015	1760	360	5000



Forche e portaforche FEM

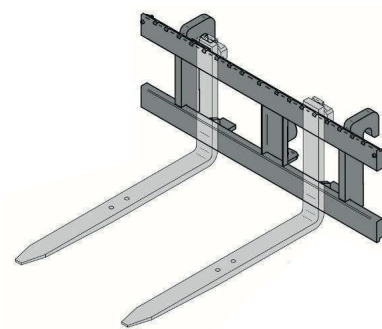
Forche FEM

RIF. COMMERCIALE		ATTACCO FEM	PESO (kg)	LUNGHEZZA (mm)		PORTATA MASSIMA (kg)
COPPIA	SINGOLA			SINGOLA	SINGOLA	
NEW A0501	A0501.1	II	60	1200	1250	1250
A0500	A0500.1	III	83	1200	2150	2150
A0520	A0520.1	IV	130	1200	3000	3000
A0524	A0524.1	IV	162	1200	3600	3600
A0525	A0521.1	IV	131	1200	3750	3750
A0521	A0521.1	V	226	1200	5000	5000



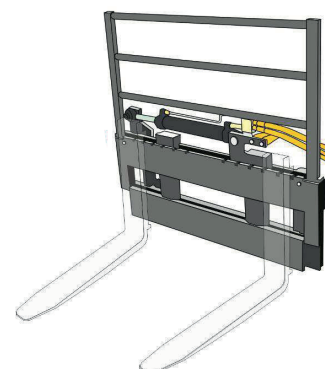
Zattera Portaforche FEM

RIF. COMMERCIALE	ATTACCO FEM	ZM	PESO (kg)	LARGHEZZA (mm)	PORTATA MASSIMA (kg)
A0198	II	ZM2S - ZM2	550	1500	2500
A0242	IV	ZM3	820	2400	2700
A0200	III	ZM2	145	1500	4500
A0201	III	ZM2	156	1500	4500
A0210	III	ZM2	185	2000	4500
A0211	III	ZM2	190	2000	4500
A0230	IV	ZM3	310	1500	7500
A0240	IV	ZM3	355	1800	7500
A0245	V	ZM4	515	2400	10000



Traslatore forche su zattera standard

RIF. COMMERCIALE	ATTACCO FEM	ZM	PESO (kg)	LARGHEZZA (mm)	TRASLAZIONE (mm)	PORTATA MASSIMA (kg)
A0281	III	ZM2	410	1355	+/- 154	4000
A0282	III	ZM2	380	1355	+/- 154	4000
A0283	IV	ZM3	560	1355	+/- 154	7000





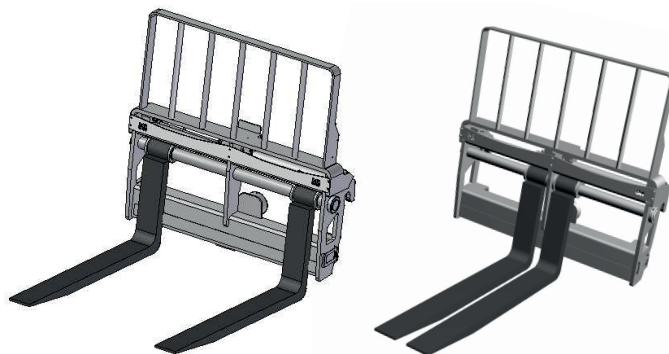
Posizionatore forche



Posizionatore automatico delle forche su zattera

CARATTERISTICHE

- Consente il posizionamento in sicurezza delle forche
- Si applica sulla zattera ZM2 e ZM3
- Garantisce estrema versatilità di utilizzo
- Attuatore idraulico



RIF. COMMERCIALE	ZM	PESO (kg)	LARGHEZZA (mm)	PORTATA MASSIMA (kg)
A0270C	ZM2S - ZM2	315	1200	4500
A0271	ZM2	315	1200	4500
A0272	ZM3	500	1200	7500

REQUISITI

OPZIONI

LIMITAZIONI



Zattera ZM4 XL con posizionatore forche



Posizionatore automatico delle forche su ZM4 XL

CARATTERISTICHE

- Consente il movimento in sicurezza delle forche
- Zattera ZM4 extralarga
- Optional vendibile solo su macchina nuova (sostituisce la zattera ZM4 di serie)
- Attuatore idraulico



RIF. COMMERCIALE	ZM	PESO (kg)	LARGHEZZA MIN-MAX (mm)	LUNGHEZZA FORCHE (mm)	PORTATA MASSIMA (kg)
V2250	ZM4 XL	290	454-2315	1800	11500

REQUISITI	OPZIONI	LIMITAZIONI
-	Il kit V2250 include Zattera extralarga con il posizionatore forche. Alcune attrezzature potrebbero essere non compatibili con la Zattera extralarga (A0245, A0521, A2201, A0305)	-



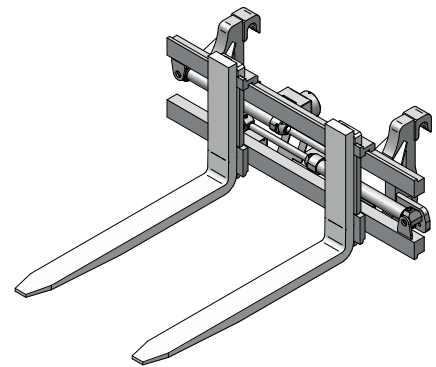
Zattera portaforche FEM con posizionatore - traslatore Idraulico



Posizionatore - Traslatore Posizionatore automatico delle forche su zattera

CARATTERISTICHE

- Consente il posizionamento e la traslazione delle forche in sicurezza
- Si applica sulla zattera ZM2 e ZM3
- Garantisce estrema versatilità di utilizzo
- Attuatori idraulici



RIF. COMMERCIALE	ATTACCO FEM	ZM	PESO (kg)	LUNGHEZZA FORCHE (mm)	LARGHEZZA (mm)	PORTATA MASSIMA (kg)
NEW A0278	II	ZM2S	280	1085	1200	2500
NEW A0277	III	ZM2	480	1550	1200	4500
NEW A0277A*	III	ZM2	470	1550	1200	4500
NEW A0277B*	III	ZM2	490	1550	1800	4500

*Forche Full Taper

REQUISITI

OPZIONI

LIMITAZIONI



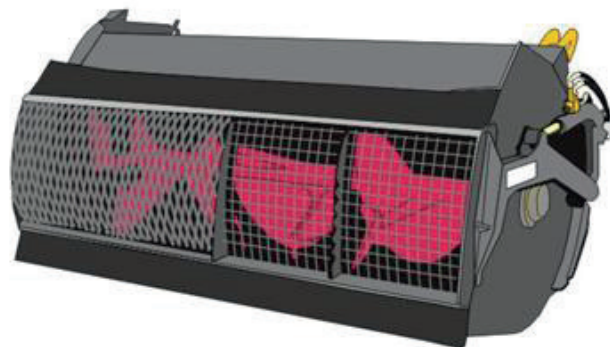
Benna miscelatrice



Progettata per la miscelazione e la movimentazione di calcestruzzo con una densità massima di 2.500 kg/m³

Caratteristiche

- Apertura e chiusura idraulica dello sportello, anche con radiocomando
- Griglia di protezione elica a comando idraulico, con dispositivo di chiusura automatica
- Eliche in acciaio antiusura sostituibili
- Canaletta orientabile per lo scarico di calcestruzzo



RIF. COMMERCIALE	PESO (kg)	LARGHEZZA (mm)	CAPACITÀ (l)	PORTATA MASSIMA (kg)	GAMMA MACCHINE					
					COMP	MC	MF	STAB	HC	ROTO
A1565	690	1060	350	875	●	●	●	●	-	-
A1570	750	1710	500	1250	●	●	●	●	-	-
A1571	750	1710	500	1250	-	-	-	-	-	●
A1580	880	2225	750	1875	●	●	●	●	-	-
A1581	880	2225	750	1875	-	-	-	-	-	●
A1582	1020	2225	750	1875	-	-	-	-	●	●
A1583	1020	2225	750	1875	-	-	-	-	●	-

REQUISITI	OPZIONI	LIMITAZIONI
Mandata continua olio servizi	Canaletta di prolunga (1,5m), tubo flessibile di scarico (1,5m), radiocomando	-



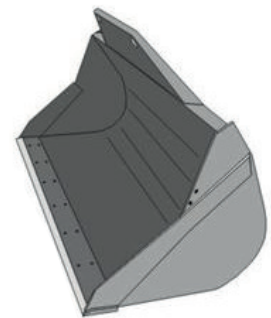
Pala da scavo



Ideale per lo scavo e la movimentazione di materiale con una densità massima di 2.250 kg/m³

CARATTERISTICHE

- Corpo in monoscocca per una maggiore resistenza
- Fornita di protezione tagliente frontale per la circolazione su strada
- Tagliente pala e lama usura con durezza 530HB
- Taglienti laterali di rinforzo



RIF. COMMERCIALE	PESO (kg)	LARGHEZZA (mm)	CAPACITÀ* (l)	PORTATA MASSIMA (kg)	GAMMA MACCHINE					
					COMP	MC	MF	STAB	HC	ROTO
A0697	280	1700	500	1125	●	-	-	-	-	-
A0699	300	1840	550	1250	●	-	-	-	-	-
A0741	355	2240	750	1680	-	-	-	●	-	-
A0700	360	2000	800	1800	●	-	-	-	-	●
A0708	380	2150	850	1900	●	-	-	●	-	-
A0698	370	2100	850	1910	●	●	-	●	-	-
A0701	400	2240	900	2025	●	●	●	●	-	●
A0706	430	2440	1000	2250	-	-	●	●	-	●
A0707	400	2440	1000	2250	-	-	-	-	●	●
A0704**	565	2440	1200	2700	-	-	-	-	●	●
A0703	910	2440	1800	4050	-	-	-	-	●	-

**triplo Tac-Lock

*capacità a colmo

REQUISITI	OPZIONI	LIMITAZIONI
-	Denti, Lama usura	-



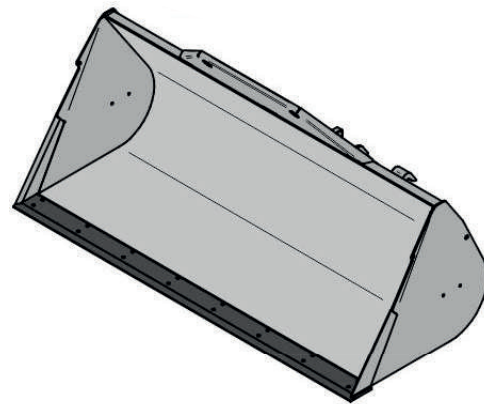
Pala da ripresa



Pala progettata per la movimentazione di materiali con una densità massima di 1.800 kg/m³

CARATTERISTICHE

- Adatta per livellare, smuovere, movimentare
- Corpo in monoscocca con rinforzi esterni per una maggiore resistenza
- Fornita di protezione tagliente frontale per la circolazione su strada
- Tagliente pala e lama usura con durezza 530HB



RIF. COMMERCIALE	PESO (kg)	LARGHEZZA (mm)	CAPACITÀ* (l)	PORTATA MASSIMA (kg)	GAMMA MACCHINE					
					COMP	MC	MF	STAB	HC	ROTO
NEW A0724	400	2000	1100	1980	●	-	-	-	-	-
A0710	390	2240	1250	2250	●	●	●	●	-	●
A0712	410	2400	1350	2430	●	●	●	●	-	●
A0717	710	2500	1800	3240	-	-	-	-	●	●

*capacità a colmo

REQUISITI	OPZIONI	LIMITAZIONI
-	Denti, Lama usura	-



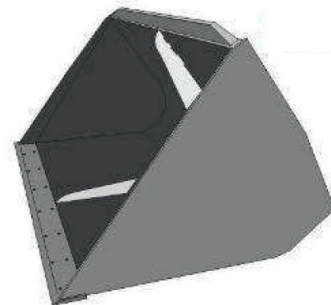
Pala da sfusi



Pala ideata per la movimentazione degli sfusi con una densità massima di 900 kg/m³

CARATTERISTICHE

- Ideale per sfusi
- Corpo in monoscocca con rinforzi esterni per una maggiore resistenza
- Fiancate con nervature in acciaio
- Disponibile lama usura a doppio smusso imbullonata



RIF. COMMERCIALE	PESO (kg)	LARGHEZZA (mm)	CAPACITÀ* (l)	PORTATA MASSIMA (kg)	GAMMA MACCHINE					
					COMP	MC	MF	STAB	HC	ROTO
A0723	425	1700	1400	1260	●	-	-	-	-	-
A0716	435	1840	1500	1350	●	-	-	-	-	-
A0713	435	2000	1700	1530	●	-	-	-	-	-
A0714	485	2240	1800	1620	●	●	●	●	-	●
A0718	460	2100	1900	1710	●	●	●	●	-	-
A0720	490	2400	2000	1800	●	●	●	●	-	●
A0720A	541	2400	2000	1800	●	●	●	●	-	●
A0720B***	545	2400	2000	1800						
A0780	605	2400	2500	2250	●	●	●	●	-	●
A0782	695	2500	3000	2700	-	●	●	●	-	●
A0781**	740	2500	2500	2250	-	-	-	-	●	●
R2200**	890	2500	3000	2700	-	-	-	-	●	●
A0785	1100	2500	3500	3150	-	-	-	-	●	-
A0786	1400	2500	5000	4500	-	-	-	-	●	-

*capacità a colmo **triplo Tac-Lock ***con griglia posteriore di protezione

REQUISITI	OPZIONI	LIMITAZIONI
-	Denti, Lama usura	-



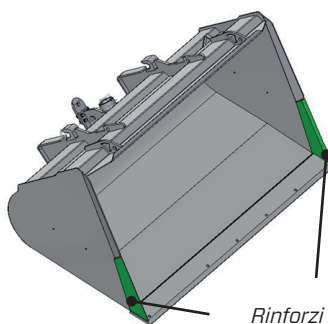
Pala da sfusi rinforzata



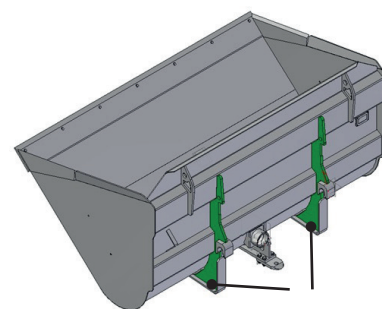
Pala da sfusi rinforzata per performance eccezionali

CARATTERISTICHE

- Pala straordinariamente versatile per innumerevoli applicazioni
- Struttura pala rinforzata rispetto alla pala da sfusi classica
- Permette una migliore movimentazione degli sfusi grazie ad un angolo di attacco maggiorato
- Lama antiusura a doppio tagliente per maggior longevità



Rinforzi laterali con materiale antiusura



Collegamento con zattera rinforzata

RIF. COMMERCIALE	PESO (kg)	LARGHEZZA (mm)	CAPACITÀ (l)	PORTATA MASSIMA (kg)	GAMMA MACCHINE					
					COMP	MC	MF	STAB	HC	ROTO
A0730	556	2050	1500	1350	●	-	-	-	-	-
A0731	660	2250	1800	1620	●	●	●	●	-	●
A0732	670	2400	1800	1620	●	●	●	●	-	●
A0733	715	2400	2000	1800	●	●	●	●	-	●
A0734	763	2400	2200	1980	-	●	●	●	-	-
A0735	805	2500	2500	2250	-	●	●	●	-	-
A0736	805	2500	2500	2250	-	-	-	-	●	-
A0737	860	2500	3000	2700	-	-	-	-	●	-
A0738	984	2500	3500	3150	-	-	-	-	●	-

REQUISITI

OPZIONI

LIMITAZIONI



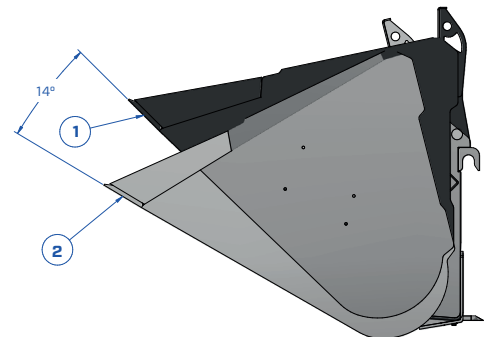
Pala Sfusi Rovescio Aumentato



Pala ideata per la movimentazione degli sfusi con struttura rinforzata e capacità di scarico maggiorata

CARATTERISTICHE

- Angolo di rovescio incrementato di 14 gradi per una maggiore capacità di scarico
- Ideale per sfusi
- Struttura pala rinforzata rispetto alla pala da sfusi classica
- Lama antiusura a doppio tagliente per maggior longevità



1) rif. commerciale **A0737**
2) rif. commerciale **22S510**

RIF. COMMERCIALE	PESO (kg)	LARGHEZZA (mm)	CAPACITÀ (l)	PORTATA MASSIMA (kg)	COMP	MC	GAMMA MACCHINE				ROTO
							MF	STAB	HC		
22S510	860	2500	3000	2700	-	-	-	-	●	-	

REQUISITI

OPZIONI

LIMITAZIONI



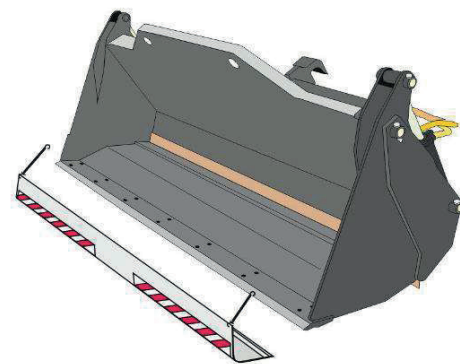
Pala multifunzione (4x1)



Attrezzatura ideale per diverse lavorazioni: scavo (densità max 2.250 kg/m³), ripresa (densità max 1.800 kg/m³), movimentazione sfusi (densità max 900 kg/m³)

CARATTERISTICHE

- Adatta per livellare, spingere, scavare, movimentare
- Parte mobile per lo scarico su camion e rimorchi
- Triplo Tack Lock di serie (escluso A0810)
- Fornita di protezione tagliante frontale per la circolazione su strada



RIF. COMMERCIALE	PESO (kg)	LARGHEZZA (mm)	LARGHEZZA LAMA (mm)	CAPACITÀ* (l)	PORTATA MASSIMA (kg)	GAMMA MACCHINE					
						COMP	MC	MF	STAB	HC	ROTO
PALA DA SCAVO											
A0809	610	1765	1700	500	1130	●	-	-	-	-	-
A0810	630	1905	1840	600	1350	●	-	-	-	-	-
A0800	720	2305	2240	800	1800	●	●	●	●	●	●
A0820	780	2305	2240	1000	2250	●	●	●	●	●	●
PALA DA RIPRESA											
A0870	840	2305	2240	1250	2250	●	●	●	●	●	●
PALA DA SFUSI											
A0860	1220	2585	2500	3000	2700	-	-	-	-	●	-

*capacità a colmo

REQUISITI	OPZIONI	LIMITAZIONI
-	Denti (solo scavo), Lama usura	-



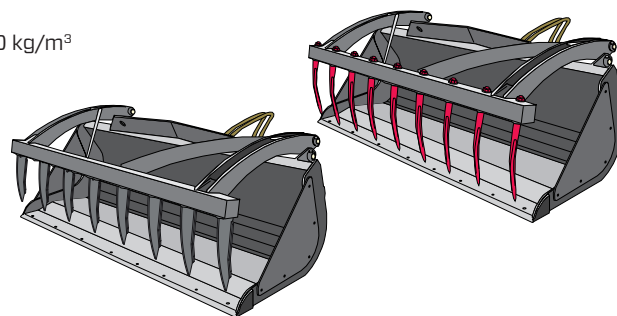
Pala multiuso con griffa



Pala progettata per la movimentazione di materiali con una densità massima di 1.800 kg/m³

CARATTERISTICHE

- Corpo in monoscocca per una maggiore resistenza
- Fiancate rimovibili per una maggiore cubatura
- Disponibile con denti saldati o forgiati, con chiusura a filo muro o contro muro, per rispondere a qualsiasi necessità di utilizzo
- Griffa ad azionamento idraulico



RIF. COMMERCIALE	PESO (kg)	LARGHEZZA (mm)	CAPACITÀ (l)	PORTATA MASSIMA (kg)	GAMMA MACCHINE					
					COMP	MC	MF	STAB	HC	ROTO
A0835	497	1840	700	1260	●	-	-	-	-	-
NEW A0836*	497	1840	700	1260	●	-	-	-	-	-
NEW A0841*	570	2000	900	1700	●	●	●	●	-	-
NEW A0840*	605	2240	1000	1900	●	●	●	●	-	-
A0852	595	2100	1100	1980	●	●	●	●	-	-
NEW A0838*	660	2400	1200	2160	●	●	●	●	-	-
NEW A0843*	700	2400	1500	2700	-	●	●	●	-	-
NEW A0846*	804	2400	2350	4230	-	-	-	-	●	-
A0837	Pannelli laterali per A0836									
A0847	Pannelli laterali per A0846									
A0848	Punte laterali									

Pannelli laterali rimovibili per facilitarne la sostituzione in caso di usura

Attenzione: il peso varia a seconda dei denti scelti. Indicato peso denti forgiati

* Disponibile versione con denti saldati

REQUISITI	OPZIONI	LIMITAZIONI
-	Lama usura	-



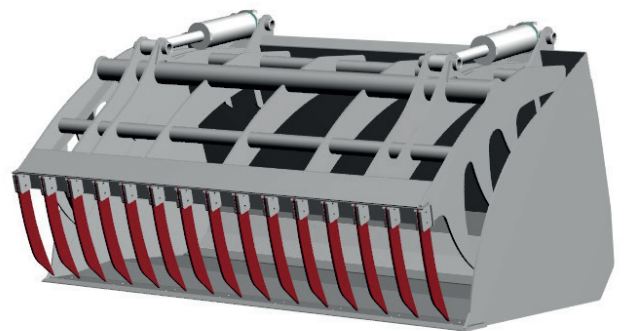
Pala desilatrice



Pala per insilato da 3000 litri

CARATTERISTICHE

- Massimo output per applicazioni agricole di insilato
- Struttura pala ideata per la movimentazione in sicurezza del materiale
- Denti specificamente progettati per le operazioni di raschiamento dell'insilato
- Design della griffa pensato per garantire resistenza e leggerezza



RIF. COMMERCIALE	PESO (kg)	LARGHEZZA (mm)	CAPACITÀ (l)	PORTATA MASSIMA (kg)	GAMMA MACCHINE					
					COMP	MC	MF	STAB	HC	ROTO
12S554	1520	2440	3000	2700	●	●	●	●	-	-

REQUISITI	OPZIONI	LIMITAZIONI
-	-	-



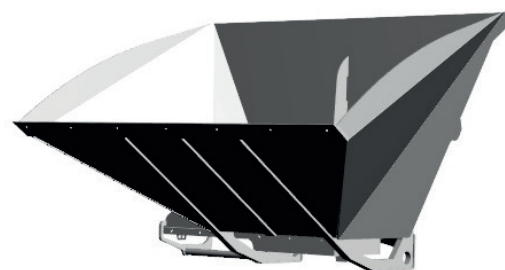
Pala con botola



Pala con botola ad azionamento idraulico con una densità massima di 900 kg/m³

CARATTERISTICHE

- Perfetto per materiali altamente scorrevoli
- Consente un rapido svuotamento della pala senza grossi movimenti zattera
- Apertura sportello di scarico ad azionamento idraulico
- Lama antiusura a doppio smusso siaponibile sia in acciaio sia in gomma



RIF. COMMERCIALE	PESO (kg)	LARGHEZZA (mm)	CAPACITÀ (l)	PORTATA MASSIMA (kg)	GAMMA MACCHINE					
					COMP	MC	MF	STAB	HC	ROTO
A0861	556	2500	2000	1800	●	●	-	●	-	●
A0862	700	2500	2500	2250	-	-	-	-	●	-

REQUISITI

OPZIONI

LIMITAZIONI



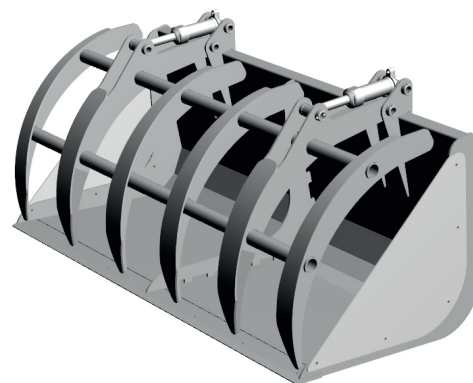
Pala rifiuti



Pala ideale per la movimentazioni di rifiuti

CARATTERISTICHE

- Griffa progettata per il serraggio in sicurezza del materiale
- Ideale per materiali di diversa consistenza
- Struttura robusta e resistente
- Fianchetti laterali rimovibili inclusi



RIF. COMMERCIALE	PESO (kg)	LARGHEZZA (mm)	CAPACITÀ (l)	PORTATA MASSIMA (kg)	GAMMA MACCHINE					
					COMP	MC	MF	STAB	HC	ROTO
A0872	800	2400	2000	1800	●	●	●	●	●	●

REQUISITI

OPZIONI

LIMITAZIONI



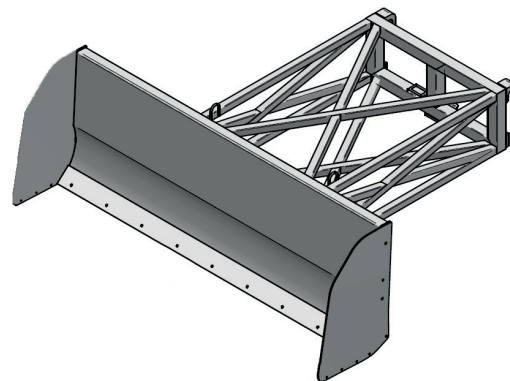
Lama Spinta cereali



Lama da spinta per la movimentazione di cereali

CARATTERISTICHE

- Attrezzo leggero e versatile ideale per spostare facilmente i cereali
- Telaio prolunga disegnato per minimi ingombri e massima visibilità
- Fornita di lama antiusura in gomma per facilitare lo scorrimento
- Pattini d'appoggio laterali in ertalon per non danneggiare il pavimento



RIF. COMMERCIALE	PESO (kg)	LARGHEZZA LAMA (mm)	ALTEZZA LAMA (mm)	LUNGHEZZA PROLUNGA (mm)	GAMMA MACCHINE					
					COMP	MC	MF	STAB	HC	ROTO
A0905	480	2600	910	1790	●	●	●	●	-	-
A0906	535	2600	910	2500	-	-	-	-	●	-

REQUISITI

OPZIONI

LIMITAZIONI



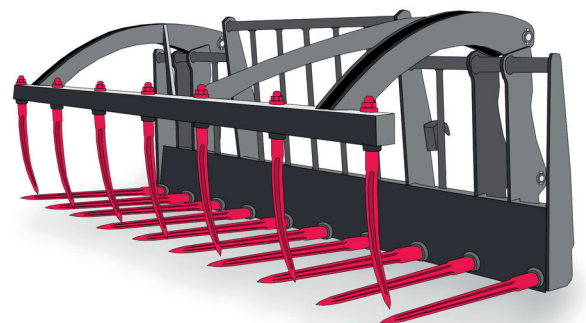
Forca letame con griffa



Progettata per la movimentazione di letame paglioso con una densità massima di 800 kg/m³

CARATTERISTICHE

- Punte ad alta penetrazione
- Struttura rinforzata
- Griffa ad azionamento idraulico
- A richiesta disponibile versione senza griffa



RIF. COMMERCIALE	PESO (kg)	LARGHEZZA (mm)	PORTATA MASSIMA (kg)	GAMMA MACCHINE					
				COMP	MC	MF	STAB	HC	ROTO
CON GRIFFA									
A2308	580	2280	2000	●	-	-	-	-	-
A2301	518	1945	1500	●	●	●	●	-	-
A2307	480	1900	1500	●	-	-	-	-	-
A2300	580	2280	2000	●	●	●	●	-	-
A2303	600	2280	2000	-	-	-	-	●	-
SENZA GRIFFA									
A2306	304	2250	2000	●	●	●	●	-	-

REQUISITI	OPZIONI	LIMITAZIONI
-	Denti supplementari laterali	-



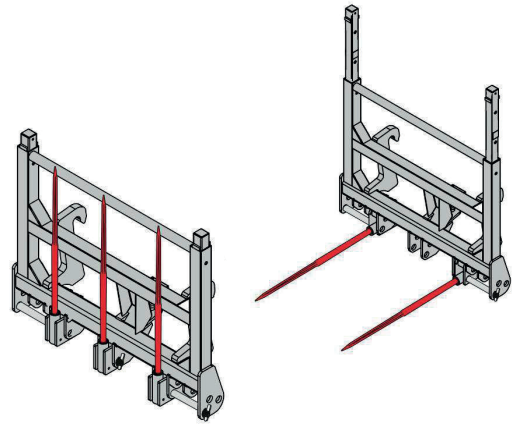
Forca per balloni a 3 punte ribaltabili



Attrezzatura adatta per la movimentazione di uno o più balloni

CARATTERISTICHE

- Protezione superiore scorrevole ed estraibile
- Punte intercambiabili e ribaltabili ad alta penetrazione
- Struttura rinforzata
- Lunghezza punte differente in base al modello



RIF. COMMERCIALE	PESO (kg)	N° PUNTE	LUNGHEZZA PUNTE (mm)	LARGHEZZA (mm)	PORTATA MASSIMA (kg)	GAMMA MACCHINE					
						COMP	MC	MF	STAB	HC	ROTO
A2337	220	2/3	840	1390	1500	●	-	-	-	-	-
A2331	220	3	840	1390	1500	●	●	●	●	-	-
A2332	230	3	1040	1390	1500	●	●	●	●	-	-
A2333	240	3	1220	1390	1500	●	●	●	●	-	-
A2334	220	2	1220	1390	1000	●	●	●	●	-	-
A2336	225	3	1220	1390	1500	-	-	-	-	●	-

REQUISITI

OPZIONI

LIMITAZIONI



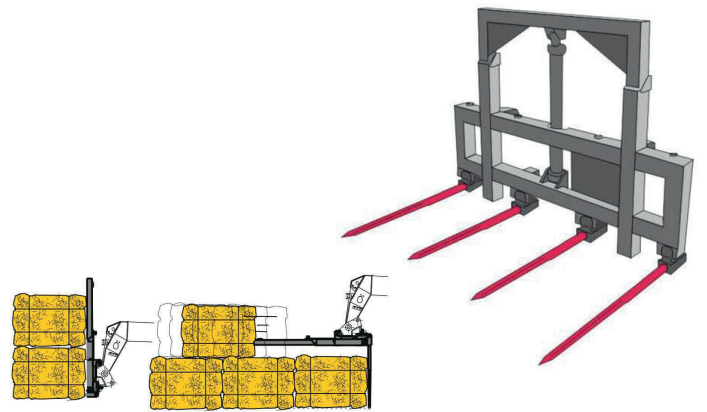
Forca per balloni a 4 punte con protezione scorrevole



Attrezzatura adatta per la movimentazione di uno o più balloni

CARATTERISTICHE

- Adatta per stivare i balloni fino a filo tetto
- Protezione regolabile in altezza ad azionamento idraulico
- Punta intercambiabili e ribaltabili, ad alta penetrazione
- Altezza protezione da 1.320 mm a 1.900 mm



RIF. COMMERCIALE	PESO (kg)	LARGHEZZA (mm)	PORTATA MASSIMA (kg)	GAMMA MACCHINE					
				COMP	MC	MF	STAB	HC	ROTO
A2340	320	1720	1500	●	●	●	●	-	-
A2341	405	1750	4000	-	-	-	-	●	-

REQUISITI

OPZIONI

LIMITAZIONI



Forca per balle con griffa



Forca adatta per caricare due o più balloni sovrapposti, con griffa superiore di trattenimento a posizionamento idraulico

CARATTERISTICHE

- Punta intercambiabili e ribaltabili contro il telaio, in acciaio stampato ad alta resistenza
- Terminale conico con sezione a croce per una migliore penetrazione nel materiale
- Su richiesta è possibile fornire punte con lunghezza utile di 840 e 1240 mm



RIF. COMMERCIALE	PESO (kg)	LARGHEZZA (mm)	MAX. ALTEZZA GRIFFA (mm)	PORTATA MASSIMA (kg)	GAMMA MACCHINE					
					COMP	MC	MF	STAB	HC	ROTO
NEW A2319	240	840	2565	1500	●	●	●	-	-	-
A2320	240	1040	2565	1500	●	●	●	●	-	●
NEW A2324	240	1240	2565	1500	●	●	●	-	-	-

REQUISITI

OPZIONI

LIMITAZIONI



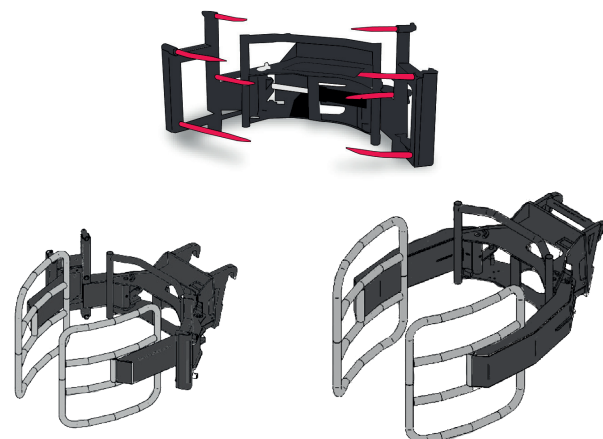
Pinza per rotoballe singola



Attrezzatura progettata per la movimentazione di una rotoballa

CARATTERISTICHE

- Disponibile versione per rotoballe fasciate e non fasciate
- Facilità di passaggio da rotoballe fasciate a non fasciate nelle versioni ambivalenti
- Disponibili per diverse dimensioni di balloni
- Movimenti di chiusura delle singole fiancate indipendenti



RIF. COMMERCIALE	PESO (kg)	LARGHEZZA (mm)	DIAMETRO ROTOBALLE		PORTATA MASSIMA (kg)	GAMMA MACCHINE					
			ØP (m)	ØF (m)		COMP	MC	MF	STAB	HC	ROTO
A2407	190	1485	1,2-2	-	1200	●	●	●	●	●	-
A2408	270	1495	1,2-2	1,4-1,5	1200	●	●	●	●	●	-
A2405	323	1495	1,2-2	1,4-1,8	1200	●	●	●	●	●	-
A2402	210	1215	-	1,4-1,5	1000	●	●	●	●	●	-
A2406	240	1200	-	1,4-1,8	1000	●	●	●	●	●	-
A2416	225	1485	1,2-2	-	1200	-	-	-	-	●	-
A2418	335	1495	1,2-2	1,4-1,8	1200	-	-	-	-	●	-
A2419	300	1495	-	1,4-1,8	1000	-	-	-	-	●	-

ØP: rotoballa non fasciata

ØF: rotoballa fasciata

REQUISITI	OPZIONI	LIMITAZIONI
-	-	-



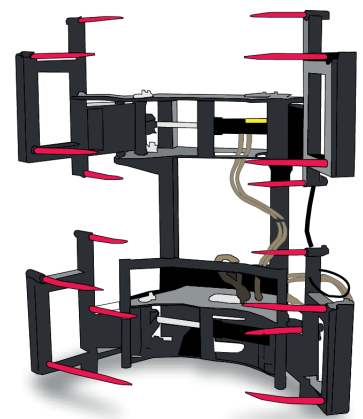
Pinza per rotoballe doppia



Attrezzatura progettata per la movimentazione di una o due rotoballe non fasciate

CARATTERISTICHE

- Possibilità di comandare le pinze in contemporanea o in modo indipendente* (solo su macchine predisposte)
- Possibilità di movimentare 1 o 2 balloni alla volta
- Struttura leggera e resistente
- Movimenti di chiusura delle singole fiancate indipendenti



RIF. COMMERCIALE	PESO (kg)	LARGHEZZA (mm)	DIAMETRO ROTOBALLE		PORTATA MASSIMA (kg)	GAMMA MACCHINE					
			ØP (m)	ØF (m)		COMP	MC	MF	STAB	HC	ROTO
A2413	390	1485	1,2-2	-	1200	●	●	●	●	-	-
A2413A	390	1495	1,2-2	-	1200	●	●	●	●	-	-
A2417	400	1485	1,2-2	-	1200	-	-	-	-	●	-

ØP: rotoballa non fasciata

ØF: rotoballa fasciata

REQUISITI

* Predisposizione seconda funzione idraulica

OPZIONI

-

LIMITAZIONI

-



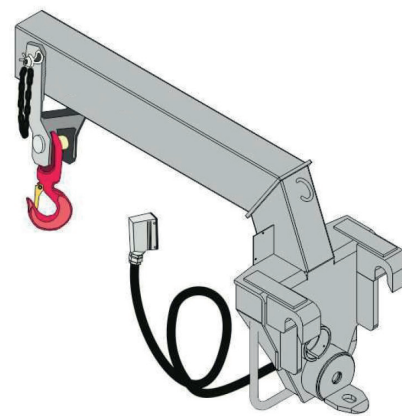
Braccio gru



Attrezzatura ideale per la movimentazione di carichi sospesi a sbalzo

CARATTERISTICHE

- Gancio omologato dotato di linguetta di sicurezza, girevole su 360°
- Ideale per il florovivaismo
- Limitatore di carico di serie
- Struttura robusta



RIF. COMMERCIALE	PESO (kg)	LARGHEZZA (mm)	LUNGHEZZA* (mm)	PORTATA MASSIMA (kg)	GAMMA MACCHINE					
					COMP	MC	MF	STAB	HC	ROTO
A1124C	125	495	1335	1500	●	-	-	-	-	-
A1124B	125	495	1335	1500	●	-	-	-	-	-
A1118B	125	495	1335	2200	●	●	●	●	-	●
A1119B	190	550	1340	3500	-	-	-	-	●	●
A1129B	415	570	1780	6000	-	-	-	-	●	-

*distanza zattera - centro del gancio

REQUISITI	OPZIONI	LIMITAZIONI
-	-	-



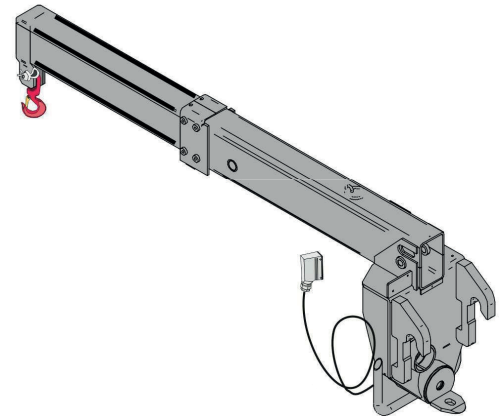
Braccio gru telescopico



Attrezzatura progettata per la movimentazione di carichi sospesi a sbalzo

CARATTERISTICHE

- Gancio omologato dotato di linguetta di sicurezza, girevole su 360°
- Ideale per il florovivaismo
- Limitatore di carico di serie
- Braccio estensibile (725 mm)



RIF. COMMERCIALE	PESO (kg)	LARGHEZZA (mm)	LUNGHEZZA* (mm)	PORTATA MASSIMA (kg)	GAMMA MACCHINE					
					COMP	MC	MF	STAB	HC	ROTO
A1123B	220	475	1445	1500	-	●	●	●	-	●
A1127B	346	480	1650	2200	-	●	-	●	●	●

*distanza zattera - centro del gancio

REQUISITI	OPZIONI	LIMITAZIONI
-	-	-



Falcone



Ideale per il sollevamento, il trasporto ed il posizionamento di carichi sospesi

CARATTERISTICHE

- Struttura a traliccio di peso contenuto ed elevata rigidità
- Gancio omologato dotato di linguetta di sicurezza, girevole su 360°
- Limitatore di carico di serie
- Disponibile in diverse lunghezze



RIF. COMMERCIALE	PESO (kg)	LARGHEZZA (mm)	LUNGHEZZA* (mm)	PORTATA MASSIMA (kg)	GAMMA MACCHINE					
					COMP	MC	MF	STAB	HC	ROTO
A1230C	125	400	3225	400	●	-	-	-	-	-
A1230B	125	400	3225	400	●	-	-	-	-	-
A1225B	185	460	5000	500	-	-	-	-	-	●
A1200B	112	400	3225	600	●	●	●	●	-	●
A1220B	148	450	3710	900	-	-	-	-	●	●
A1210B	120	440	1910	1500	●	●	●	●	-	●
A1221B	135	450	2000	2000	-	-	-	-	-	●

*distanza zattera - centro del gancio

REQUISITI	OPZIONI	LIMITAZIONI
-	Equipaggiamento per il trasporto del falcone	-



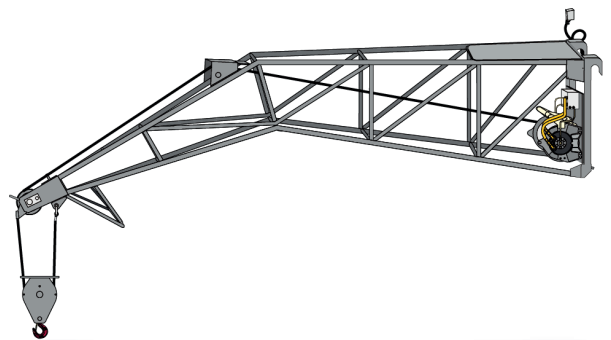
Falcone con verricello



Ideale per il sollevamento, il trasporto ed il posizionamento di carichi sospesi

CARATTERISTICHE

- Bozzello con gancio omologato dotato di linguetta di sicurezza, girevole su 360°
- Struttura a traliccio di peso contenuto ed elevata rigidità
- Disponibili più corse gancio in base al modello
- Limitatore di carico di serie



RIF. COMMERCIALE	PESO (kg)	LUNGHEZZA (mm)	CORSA MAX GANCIO (m)	PORTATA MASSIMA (kg)	GAMMA MACCHINE					
					COMP	MC	MF	STAB	HC	ROTO
A1330C	215	3535	28	400	●	-	-	-	-	-
A1330B	215	3535	28	400	●	-	-	-	-	-
A1300B	205	3535	28	600	●	●	●	●	-	●
A1310B	288	1975	30	1500	●	●	●	●	-	●
A1320B	305	3865	23	900	-	-	-	-	●	●
A1215B	290	1550	35	2000	-	-	-	●	-	●
A1321B	330	2000	35	2000	-	-	-	-	●	●

REQUISITI	OPZIONI	LIMITAZIONI
-	Equipaggiamento per il trasporto del falcone	-



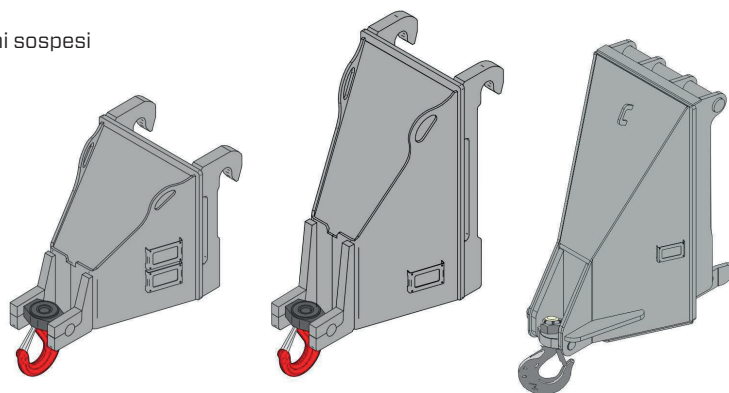
Gancio su zattera



Attrezzatura progettata per il sollevamento e la movimentazione di carichi sospesi

CARATTERISTICHE

- Ideale per l'industria e l'edilizia
- Gancio omologato dotato di linguetta di sicurezza, girevole su 360°
- Attrezzatura compatta
- Possibilità di raggiungere la portata massima della macchina



RIF. COMMERCIALE	PESO (kg)	LUNGHEZZA* (mm)	PORTATA MASSIMA (kg)	GAMMA MACCHINE					
				COMP	MC	MF	STAB	HC	ROTO
A1000	100	560	5000	●	●	●	●	-	●
A1001	148	560	7500	-	-	-	-	●	●
A1003	320	675	12000	-	-	-	-	●	-

*distanza zattera - centro del gancio

REQUISITI	OPZIONI	LIMITAZIONI
-	-	-



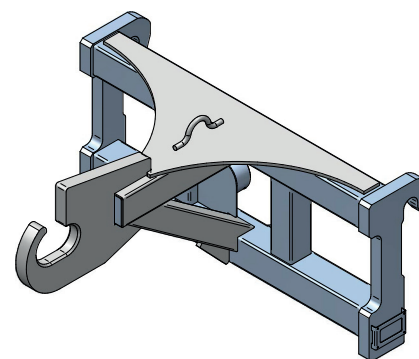
Gancio Container



Attrezzatura progettata per il sollevamento e la movimentazione di container scarrabili

CARATTERISTICHE

- Ideale per l'ecologia
- Progettato per ganci di scarramento avente diametro 50 - 60 mm
- Gancio in acciaio antiusura 450 HB
- Possibilità di raggiungere la portata massima della macchina



RIF. COMMERCIALE	PESO (kg)	LUNGHEZZA (mm)	PORTATA MASSIMA (kg)	GAMMA MACCHINE					
				COMP	MC	MF	STAB	HC	ROTO
22S508	165	650	5000	●	●	●	●	-	●

REQUISITI	OPZIONI	LIMITAZIONI
-	-	-



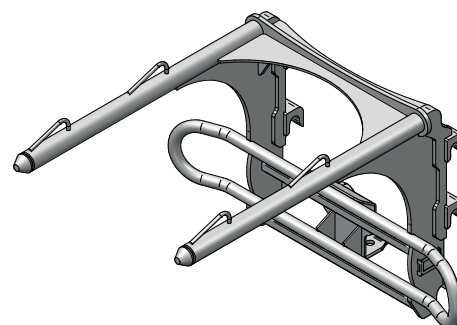
Movimentatore Big Bags



Attrezzatura progettata per il sollevamento e la movimentazione di big bag con 1,2 o 4 ganci

CARATTERISTICHE

- Struttura realizzata in tubolari per evitare il rischio di danneggiare i sacconi
- Presenza di 4 fermi per evitare lo scivolamento durante le manovre
- Struttura di aggancio rialzata al fine di prevenire eventuali danni al tetto del rimorchio durante il caricamento
- Massima sicurezza nella movimentazione dei sacconi



RIF. COMMERCIALE	PESO (kg)	LUNGHEZZA (mm)	PORTATA MASSIMA (kg)	GAMMA MACCHINE					
				COMP	MC	MF	STAB	HC	ROTO
A2420	230	1650	2500	●	●	●	●	●	●

REQUISITI	OPZIONI	LIMITAZIONI
-	-	-



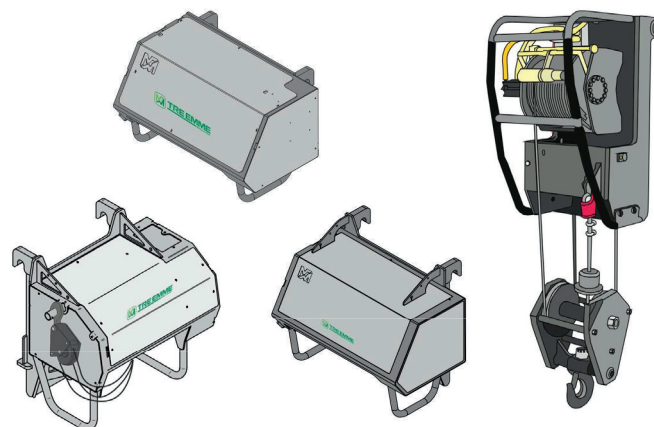
Verricello su zattera



Attrezzatura progettata per il sollevamento di carichi sospesi

CARATTERISTICHE

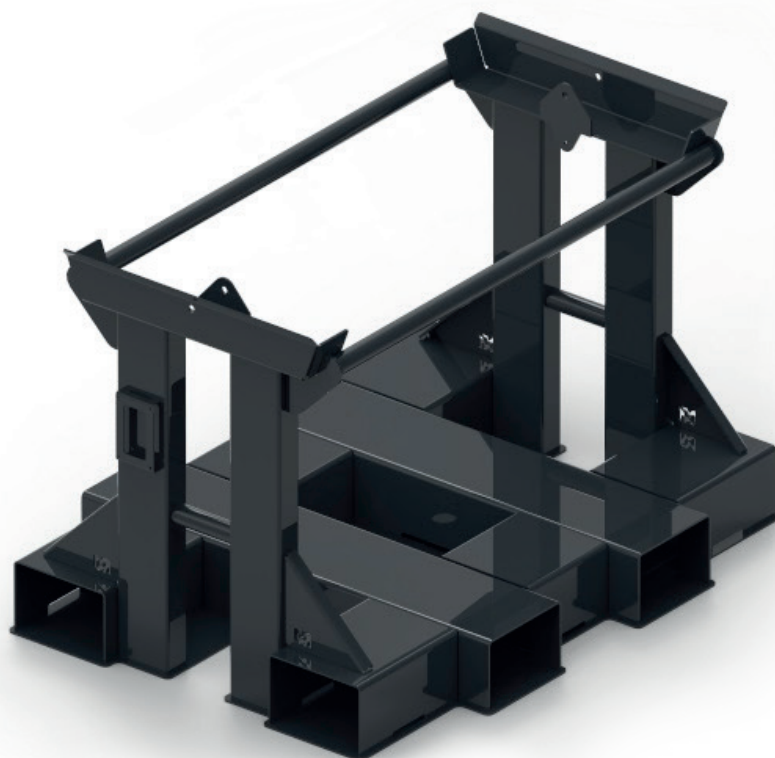
- Dotato di premifune per garantire l'aderenza fune-tamburo
- Disponibile supporto per trasporto verricello su macchina (solo alcuni modelli - opzionale)
- Velocità gancio tra 28 e 11 m/min
- Manutenzione semplificata



RIF. COMMERCIALE	PESO (kg)	LARGHEZZA (mm)	CORSA MAX GANCIO (m)	PORTATA MASSIMA (kg)	GAMMA MACCHINE					
					COMP	MC	MF	STAB	HC	ROTO
A2765	575	1230	35	4000	●	●	●	●	●	●
A2766	575	1230	35	4500	-	-	-	●	-	●
NEW A2767B	570	1230	16	5000	-	-	-	-	●	●
A2768	606	1230	24/16*	4000/6000*	-	-	-	-	●	●
A2772B	680	1200	13	10000	-	-	-	-	●	-
A2769	600	1230	35-24*	4500-6750*	-	-	-	-	●	●

*tiro in doppia/tiro in tripla

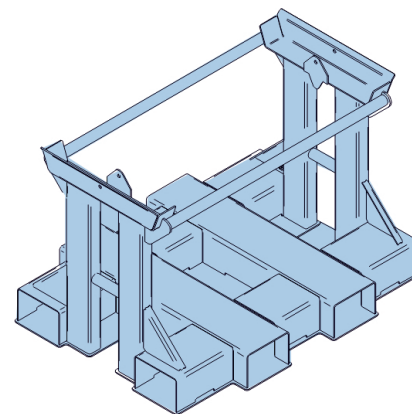
REQUISITI	OPZIONI	LIMITAZIONI
-	Equipaggiamento per il trasporto del verricello (solo su alcuni modelli macchina)	-



Supporto verricello su zattera



Supporto per tutti i verricelli a listino



RIF. COMMERCIALE	PESO (kg)	LARGHEZZA (mm)	LUNGHEZZA (mm)	COMPATIBILITÀ	GAMMA MACCHINE					
					COMP	MC	MF	STAB	HC	ROTO
NEW A2790	100	1060	830	Tutti i verricelli a listino	●	●	●	●	●	●

REQUISITI

OPZIONI

LIMITAZIONI



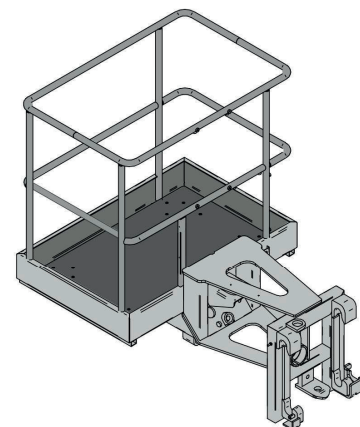
Piattaforma fissa



Piattaforma progettata per il sollevamento in sicurezza di 2 persone

CARATTERISTICHE

- Massima sicurezza
- Pavimento antiscivolo
- Facilità di accesso al piano lavoro
- Dotata di dispositivo di rilevamento del carico con preallarme e allarme



RIF. COMMERCIALE	PESO (kg)	LARGHEZZA (mm)	PORTATA MASSIMA (kg)	PERSONE	GAMMA MACCHINE					
					COMP	MC	MF	STAB	HC	ROTO
A1759.1	210	1200	200	2	●	-	-	-	-	-
A1740.1	230	1140	200	2	●	●	●	●	-	-
A1740A.1	240	1140	300	2	-	-	-	-	●	-
A1741.1	230	1140	300	2	-	-	-	●	-	●
A1741A.1	225	1140	300	2	-	-	-	-	●	●

REQUISITI	OPZIONI	LIMITAZIONI
Predisposizione navicella	-	Non compatibile con ruote radiali. L'abbinamento di una piattaforma di lavoro aereo ad una macchina deve essere espressamente autorizzato dalla Merlo SPA



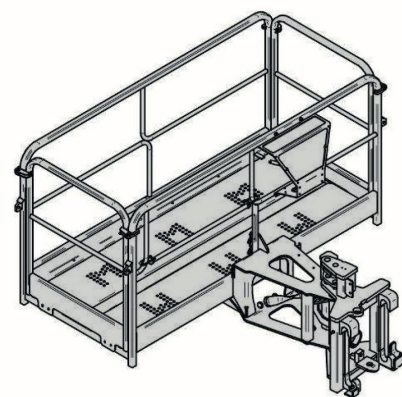
Piattaforma trilaterale non estensibile



Piattaforma progettata per il sollevamento in sicurezza di due/tre persone

CARATTERISTICHE

- Rotazione laterale navicella ad azionamento idraulico
- Dotata di quadro comandi per gestire i movimenti della macchina e dell'attrezzatura
- Facilità di accesso all'area piattaforma
- Disponibile versione con protezione superiore



RIF. COMMERCIALE	PESO (kg)	LARGHEZZA (mm)	PORTATA MASSIMA (kg)	PERSONE	GAMMA MACCHINE					
					COMP	MC	MF	STAB	HC	ROTO
NEW A1829.1**	670	4000	1000	3	-	-	-	●	-	●
NEW A1829A.1**	690	4000	1000	3	-	-	-	-	●	●
NEW A1742.1**	410	2300	300	3	-	-	-	●	-	●
NEW A1742A.1**	410	2300	300	3	-	-	-	-	●	●
NEW A1742D.1**	430	2300	300	3	-	-	-	-	●	-
A1834.1*	460	2380	300	3	-	-	-	●	-	●
A1834A.1*	480	2380	300	3	-	-	-	-	●	●

* Versione con protezione superiore

** Disponibile anche in versione zincata

REQUISITI	OPZIONI	LIMITAZIONI
Predisposizione navicella	-	L'abbinamento di una piattaforma di lavoro aereo ad una macchina deve essere espressamente autorizzato dalla Merlo SPA



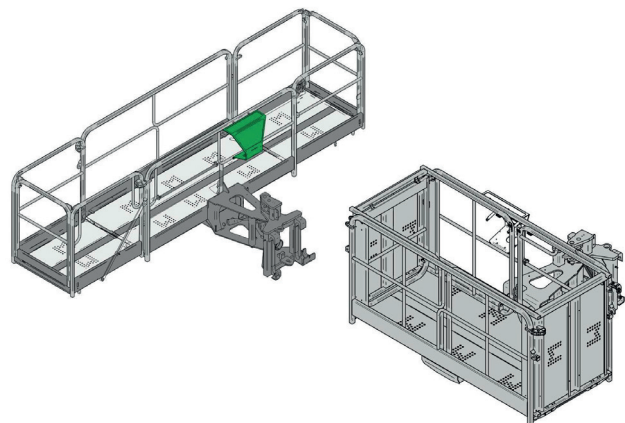
Piattaforma trilaterale estensibile



Piattaforma progettata per il sollevamento in sicurezza di due/tre persone

CARATTERISTICHE

- Struttura leggera per una maggiore area di lavoro
- Rotazione laterale navicella ad azionamento idraulico
- Apertura manuale delle due strutture estensibili, effettuabile dall'interno e in quota
- Limitatore di carico di serie



RIF. COMMERCIALE	PESO (kg)	LARGHEZZA (mm)	PORTATA MASSIMA (kg)	PERSONE	GAMMA MACCHINE					
					COMP	MC	MF	STAB	HC	ROTO
NEW A18271*	510	2,3-4,5	300	3	-	-	-	●	-	●
NEW A1827A.1*	578	2,3-4,5	300	3	-	-	-	-	●	●
NEW A1827B.1*	645	2,3-4,5	300	3	-	-	-	-	●	-
NEW A1831.1*	530	2,3-4,5	800	3	-	-	-	●	-	●
NEW A1831A.1*	566	2,3-4,5	800	3	-	-	-	-	●	●
NEW A1828.1*	530	2,3-5	300	3	-	-	-	●	-	●
NEW A1828A.1*	566	2,3-5	300	3	-	-	-	-	●	●
NEW A1828B.1*	585	2,3-5	300	3	-	-	-	-	●	-

* Disponibile anche in versione zincata

REQUISITI	OPZIONI	LIMITAZIONI
Predisposizione navicella	-	L'abbinamento di una piattaforma di lavoro aereo ad una macchina deve essere espressamente autorizzato dalla Merlo SPA



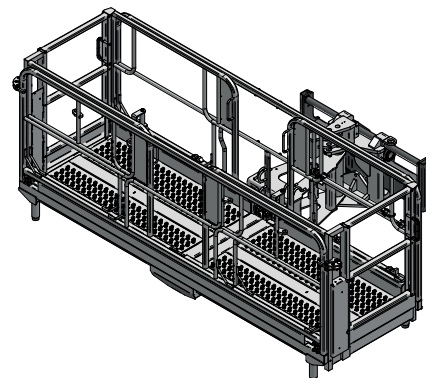
Piattaforma trilaterale estensibile



Piattaforma progettata per il sollevamento in sicurezza di due/tre persone

CARATTERISTICHE

- Struttura leggera per una maggiore area di lavoro
- Rotazione laterale navicella ad azionamento idraulico
- Scorrimento manuale delle due strutture estensibili (in doppia posizione), effettuabile dall'interno e in quota
- Limitatore di carico di serie



RIF. COMMERCIALE	PESO (kg)	LARGHEZZA (mm)	PORTATA MASSIMA (kg)	PERSONE	GAMMA MACCHINE					
					COMP	MC	MF	STAB	HC	ROTO
NEW A1846.1*	825	3400 - 5760	700	3	-	-	-	-	-	●
NEW A1847.1*	825	3400 - 5760	700	3	-	-	-	-	-	●

* Disponibile anche in versione zincata

REQUISITI	OPZIONI	LIMITAZIONI
Predisposizione navicella	-	L'abbinamento di una piattaforma di lavoro aereo ad una macchina deve essere espressamente autorizzato dalla Merlo SPA



Piattaforma trilaterale ad apertura frontale



Piattaforma progettata per il sollevamento in sicurezza di due/tre persone

CARATTERISTICHE

- Ideale per lavorazioni in quota
- Rotazione laterale navicella ad azionamento idraulico
- Dotata di quadro comandi per gestire i movimenti della macchina e dell'attrezzatura
- Protezione frontale ribaltabile



RIF. COMMERCIALE	PESO (kg)	LARGHEZZA (mm)	PORTATA MASSIMA (kg)	PERSONE	GAMMA MACCHINE					
					COMP	MC	MF	STAB	HC	ROTO
A1743.1	555	2400	800	3	-	-	-	●	-	●
A1743A.1	525	2400	800	3	-	-	-	-	-	●

REQUISITI	OPZIONI	LIMITAZIONI
Predisposizione navicella	-	L'abbinamento di una piattaforma di lavoro aereo ad una macchina deve essere espressamente autorizzato dalla Merlo SPA



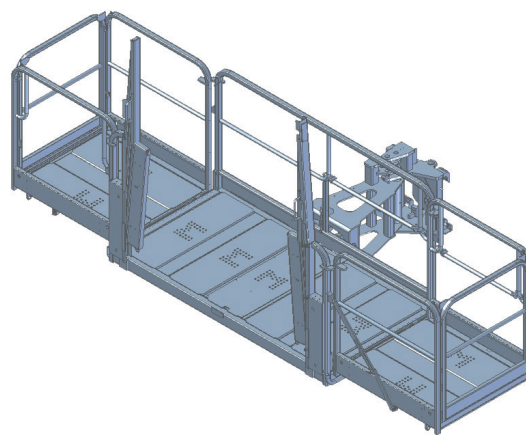
Piattaforma trilaterale estensibile a caricamento frontale



Piattaforma progettata per il sollevamento in sicurezza di due/tre persone

CARATTERISTICHE

- Ideale per lavorazioni in quota
- Rotazione laterale navicella ad azionamento idraulico
- Dotata di quadro comandi per gestire i movimenti della macchina e dell'attrezzatura
- Apertura anteriore a pantografo per facilitarne il carico



RIF. COMMERCIALE	PESO (kg)	LARGHEZZA (mm)	PORTATA MASSIMA (kg)	PERSONE	GAMMA MACCHINE					
					COMP	MC	MF	STAB	HC	ROTO
A1839.1	590	2300 - 4450	300	3	-	-	-	●	-	●
A1839A.1	590	2300 - 4450	300	3	-	-	-	-	●	●

REQUISITI	OPZIONI	LIMITAZIONI
Predisposizione navicella	-	-



Piattaforma SPACE



Piattaforma progettata per il sollevamento in sicurezza di due persone

CARATTERISTICHE

- Permette di lavorare nelle più svariate condizioni di impiego
- Braccio navicella telescopico
- Operatività in negativo e in positivo
- Rotazione su asse zattera di +180°/-130°



RIF. COMMERCIALE	PESO (kg)	LARGHEZZA (mm)	PORTATA MASSIMA (kg)	OPERATIVITÀ (m)	GAMMA MACCHINE					
					COMP	MC	MF	STAB	HC	ROTO
A1873.1	615	1265	200	11/-9	-	-	-	-	-	●
A1873A.1	615	1265	200	11/-9	-	-	-	-	-	●

REQUISITI	OPZIONI	LIMITAZIONI
Predisposizione navicella	-	L'abbinamento di una piattaforma di lavoro aereo ad una macchina deve essere espressamente autorizzato dalla Merlo SPA



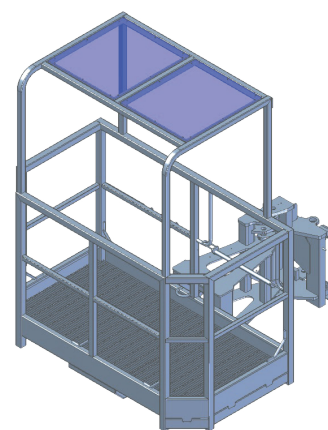
Piattaforma trilaterale con protezione superiore



Struttura realizzata in profilati cavi, con pavimento grigliato.

CARATTERISTICHE

- Rotazione laterale navicella ad azionamento idraulico.
- Tettuccio di protezione ribaltabile con dispositivo anticollisione.
- Dispositivo automatico di rilevamento del carico, con blocco dei movimenti in caso di superamento del limite previsto.
- Fissaggio sulla zattera con perno di sicurezza.



RIF. COMMERCIALE	PESO (kg)	LARGHEZZA (mm)	PORTATA MASSIMA (kg)	PERSONE	GAMMA MACCHINE					
					COMP	MC	MF	STAB	HC	ROTO
A1836.1	505	1800	300	3	-	-	-	●	-	●
A1837.1	525	1800	300	3	-	-	-	●	-	●

REQUISITI	OPZIONI	LIMITAZIONI
Predisposizione navicella	-	-



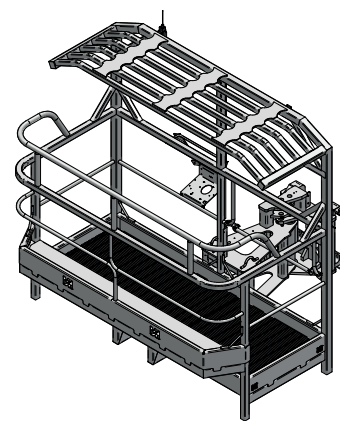
Piattaforma trilaterale per gallerie



Piattaforma progettata per il sollevamento in sicurezza di due/tre persone

CARATTERISTICHE

- Griglia di protezione integrata sulla parte superiore della piattaforma per proteggere da schiacciamento e caduta detriti
- Rotazione laterale navicella ad azionamento idraulico
- Presenza di sistema anti-collisione che limita i movimenti al raggiungimento di una distanza minima di sicurezza da un ostacolo
- Progettata secondo lo standard FOPS-1



RIF. COMMERCIALE	PESO (kg)	LARGHEZZA (mm)	PORTATA MASSIMA (kg)	PERSONE	GAMMA MACCHINE					
					COMP	MC	MF	STAB	HC	ROTO
NEW A1848.1*	630	2300	800	3	-	-	-	-	-	●
NEW A1849.1*	650	2300	800	3	-	-	-	-	-	●

* Disponibile anche in versione zincata

REQUISITI	OPZIONI	LIMITAZIONI
Predisposizione navicella	-	L'abbinamento di una piattaforma di lavoro aereo ad una macchina deve essere espressamente autorizzato dalla Merlo SPA



Cestello movimentazione materiali



Attrezzatura adatta alla movimentazione di materiali come mattoni e bocchetti

CARATTERISTICHE

- Ideale per ogni tipo di settore industriale
- Porta di accesso per il carico provvista di serratura di chiusura
- Struttura leggera e resistente
- Compatibile con zattere ZM2 e ZM3



RIF. COMMERCIALE	PESO (kg)	LARGHEZZA (mm)	PORTATA MASSIMA (kg)	GAMMA MACCHINE					
				COMP	MC	MF	STAB	HC	ROTO
A1901	200	1200	1000	●	●	●	●	●	●

REQUISITI	OPZIONI	LIMITAZIONI
-	-	Utilizzabile esclusivamente per il trasporto di materiali



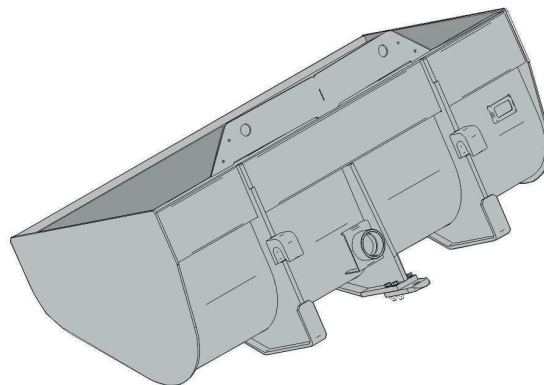
Contenitore per materiali



Ideale per la movimentazione di materiali

CARATTERISTICHE

- Ideale per ogni tipo di settore industriale
- Attrezzatura specifica per gamma roto
- Facilità di carico e scarico materiale
- Struttura leggera e resistente



RIF. COMMERCIALE	PESO (kg)	LARGHEZZA (mm)	CAPACITÀ (l)	PORTATA MASSIMA (kg)	GAMMA MACCHINE					
					COMP	MC	MF	STAB	HC	ROTO
A0844	410	2000	1250	1500	-	-	-	-	-	●
A0849	410	2000	1250	1500	-	-	-	-	-	●

REQUISITI

OPZIONI

LIMITAZIONI



Pinza doppia per tronchi



Pinza progettata per la movimentazione di tronchi, lavorazioni forestali e agricole

CARATTERISTICHE

- Alta resistenza
- Bracci di fermo indipendenti
- Semplicità di utilizzo: unico comando idraulico
- Alta manovrabilità



RIF. COMMERCIALE	PESO (kg)	LARGHEZZA (mm)	PORTATA MASSIMA (kg)	DIAMETRO MIN - MAX (mm)	GAMMA MACCHINE					
					COMP	MC	MF	STAB	HC	ROTO
A2200	590	1215	7000	150-1000	●	●	●	●	●	●
A2201	998	2400	9000	150-1000	-	-	-	-	●	-

REQUISITI

OPZIONI

LIMITAZIONI



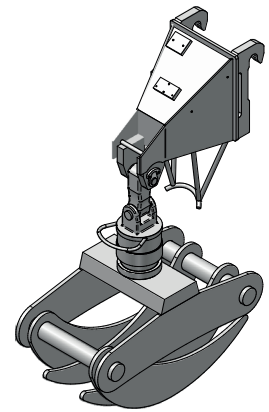
Pinza tronchi



Pinza progettata per la movimentazione di tronchi, lavorazioni forestali e agricole

CARATTERISTICHE

- Elemento pinzante in acciaio antiusura
- Rotazione a 360° continua
- Design ottimizzato per afferrare i tronchi a terra senza raccogliere altro materiale
- Peso ottimizzato per una maggiore capacità di carico



RIF. COMMERCIALE	PESO (kg)	LARGHEZZA (mm)	PORTATA MASSIMA (kg)	APERTURA MASSIMA (mm)	GAMMA MACCHINE					
					COMP	MC	MF	STAB	HC	ROTO
A2202C	350	1070	3500	1070	●	-	-	-	-	-
A2202	350	1070	3500	1070	●	-	-	-	-	-
A2203	510	1150	5000	1150	-	●	●	●	-	●
A2204	720	1150	7500	1150	-	-	-	-	●	●

REQUISITI

OPZIONI

LIMITAZIONI



Pinza per tubi



Attrezzatura per la movimentazione di tubi di diverse dimensioni

CARATTERISTICHE

- In grado di gestire tubi di diametro Ø60 mm - Ø700 mm
- Grip assicurato da pattini in adiprene
- Controllo separato della griffa e della pinza
- Design pinza studiato per il massimo grip



RIF. COMMERCIALE	PESO (kg)	LARGHEZZA (mm)	LUNGHEZZA FORCA (mm)	PORTATA MASSIMA (kg)	GAMMA MACCHINE					
					COMP	MC	MF	STAB	HC	ROTO
A2216	820	2000	1200	4300	-	-	-	-	●	-

REQUISITI	OPZIONI	LIMITAZIONI
-	-	-



Manipolatore ruote



Attrezzatura per la movimentazione di ruote di grosse dimensioni

CARATTERISTICHE

- 360° di rotazione pinza
- In grado di gestire ruote di diametro fino a 4000 mm
- Design pinza studiato per il massimo grip
- Capacità massima di 5000kg



RIF. COMMERCIALE	ZM	PESO (kg)	LARGHEZZA (mm)	DIAMETRO RUOTE (mm)	PORTATA MASSIMA (kg)	GAMMA MACCHINE					
						COMP	MC	MF	STAB	HC	ROTO
A2218	ZM2	800	1720-3280	1200-3000	2000	●	●	●	●	-	●
A2212	ZM3	1450	2188-3290	1800-3100	2000	-	-	-	●	●	●
A2213	ZM4	1657	3638-5120	2000-4000	5000	-	-	-	-	●	-
A2217*	ZM4	1765	3638-5120	2000-4000	5000	-	-	-	-	●	-

* Pads Rotanti

REQUISITI	OPZIONI	LIMITAZIONI



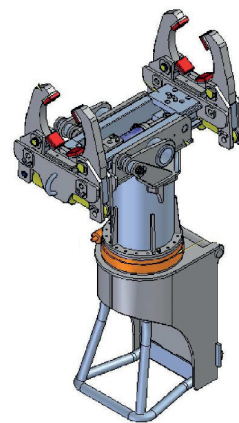
Manipolatore cilindri



Manipolatore specifico per cilindri di grosse dimensioni

CARATTERISTICHE

- In grado di movimentare diversi tipi di cilindri
- 4 movimenti diversi (rotazione pinza, apertura e chiusura pinza, traslazione laterale e angolazione della sella)
- 3 tipologie di presa per adattarsi perfettamente ad ogni cilindro
- Può essere comandato da terra con radiocomando



RIF. COMMERCIALE	PESO (kg)	PORTATA MASSIMA POSIZIONE VERTICALE (kg)	DIAMETRO MAX (mm)	PRESSIONE MASSIMA (bar)	GAMMA MACCHINE					
					COMP	MC	MF	STAB	HC	ROTO
A2214	1750	1720-3280	419 (16,5") 343 (13,5") 330 (13")	250	-	-	-	-	●	-

REQUISITI	OPZIONI	LIMITAZIONI
-	il diametro max varia a seconda della tipologia di pinza adottata	-



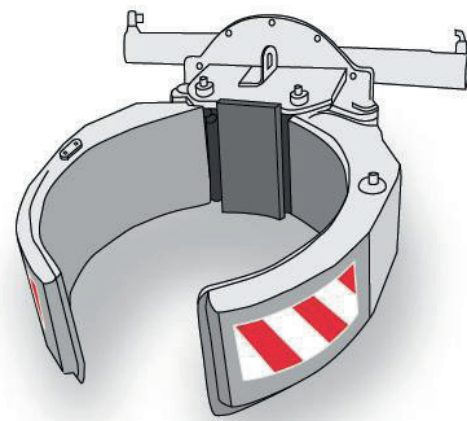
Pinza per fusti



Attrezzo per la presa e la movimentazione di fusti o materiali simili

CARATTERISTICHE

- Ideale per ogni tipo di settore industriale
- Pinza rotante a 360°
- Movimentazione fusti da 600 a 700 mm di diametro
- Semplicità di utilizzo



RIF. COMMERCIALE	PESO (kg)	DIAMETRO FUSTO MAX-MIN (mm)	PORTATA MASSIMA (kg)	COMP	GAMMA MACCHINE				
					MC	MF	STAB	HC	ROTO
A2210C	275	600-700	600	●	-	-	-	-	-
A2210	275	600-700	600	●	●	●	●	-	●

REQUISITI	OPZIONI	LIMITAZIONI
Predisposizione accessorio a 2 funzioni	-	-



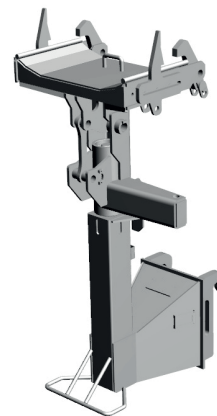
Braccio portacentine



Attrezzatura specifica per il trasporto delle centine

CARATTERISTICHE

- Consente il serraggio e il trasporto delle centine in sicurezza
- Cunei ferma centina regolabili
- Dotata di blocco della centina sull'attrezzo
- Rotazione di 75° della testa per ridurre l'ingombro frontale



RIF. COMMERCIALE	PESO (kg)	ALTEZZA (mm)	LARGHEZZA (mm)	COMP	MC	GAMMA MACCHINE			
						MF	STAB	HC	ROTO
A2414	380	1695	1695	-	-	-	●	-	●

REQUISITI	OPZIONI	LIMITAZIONI
-	-	-



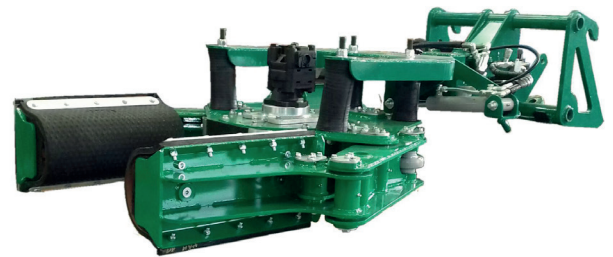
Scuotitore alberi da frutto



vibrante progettata per la raccolta di frutti da ulivi e piante da frutto sottoposte a cascolatura meccanica

CARATTERISTICHE

- Scuotitura personalizzata mediante masse eccentriche a geometria variabile che garantiscono minimo stress alla pianta
- Tecnologie di scuotitura, antiscortecciamento, e risparmio energetico brevettate
- Disponibile mono o bi braccio
- Design ottimizzato per massimizzare la superficie di contatto Testata - Albero



RIF. COMMERCIALE	PESO (kg)	LARGHEZZA (mm)	DIAMETRO MASSIMO (kg)	GAMMA MACCHINE					
				COMP	MC	MF	STAB	HC	ROTO
23S503	700	1370	500	●	●	-	-	-	-

REQUISITI	OPZIONI	LIMITAZIONI
Predisposizione scuoti ulivi	-	-



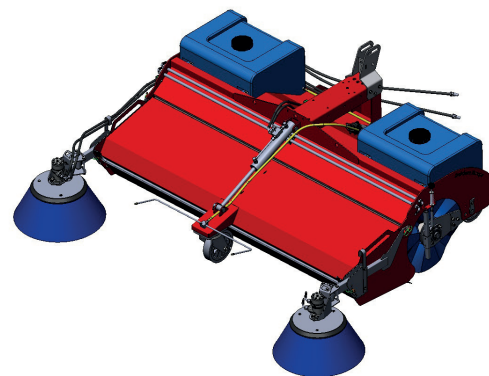
Spazzolatrice



Attrezzatura modulare progettata per le necessità di spazzamento principalmente in ambito urbano, industriale e agricolo

CARATTERISTICHE

- Struttura modulare personalizzabile
- Serbatoi umidificanti integrati nel telaio per una maggiore visibilità
- Sistema di adattamento automatico al profilo stradale
- Disponibile versione per uso medio o intensivo



RIF. COMMERCIALE	PESO (kg)	LARGHEZZA (mm)	CAPACITÀ CONTENITORE (l)	COMP	GAMMA MACCHINE				
					MC	MF	STAB	HC	ROTO
23S505	260 - 610	1800 - 2930	180 - 600	●	●	●	●	●	●

REQUISITI

Mandata continua olio servizi

OPZIONI

-

LIMITAZIONI

-



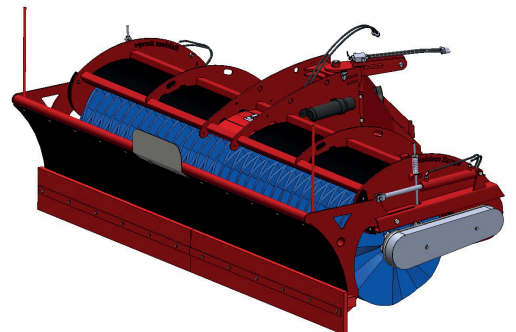
Spazzolatrice neve combinata



Attrezzatura progettata per lo sgombero neve laddove è richiesta una efficace pulizia senza uso di sali o prodotti chimici

CARATTERISTICHE

- Attrezzatura multifunzione
- Lama neve con profilo antiusura reversibile
- Sistema di adattamento automatico al profilo stradale
- Spazzola centrale completamente riciclabile



RIF. COMMERCIALE	PESO (kg)	ALTEZZA (mm)	LARGHEZZA (mm)	COMP	GAMMA MACCHINE				
					MC	MF	STAB	HC	ROTO
23S504	880 - 1100	1100	2750 - 3750	●	●	●	●	●	●

REQUISITI

Mandata continua olio servizi

OPZIONI

-

LIMITAZIONI

-

Note



Dati, caratteristiche ed illustrazioni contenute in questo documento sono indicative e non impegnative.

La Merlo Spa persegue una politica di continua ricerca e sviluppo pertanto i nostri prodotti possono presentare caratteristiche diverse da quelle descritte o subire modifiche senza preavviso da parte nostra. I prodotti illustrati possono includere equipaggiamenti opzionali.

Y497ITA
0126

Il vostro concessionario Merlo

MERLO S.p.A.

Via Nazionale, 9 - 12010 S. Defendente di Cervasca (CN) Italia
Tel. +39 0171 614111 - Fax +39 0171 684101
www.merlo.com - info@merlo.com

