

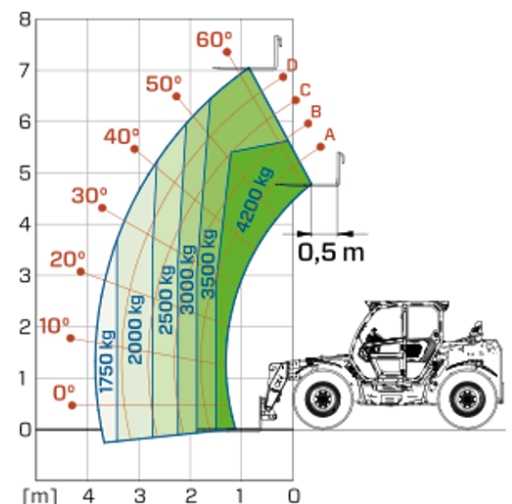
Погрузчики средней производительности и

MERLO

Область регулирования:

EU

TF42.7



МОДЕЛЬ	TF42.7-116	TF42.7-136	TF42.7CS-116	TF42.7CS-136	TF42.7CS-136-CVT
A - Длина (мм)	4740	4740	4740	4740	4740
C - Колесная база (мм)	2840	2840	2840	2840	2840
F - очистка грунта (мм)	460	460	460	460	460
H - ширина (мм)	2310	2310	2310	2310	2310
M - Ширина кабины (мм)	1010	1010	1010	1010	1010
P - высота (мм)	2540	2540	2540	2540	2540
S - Радиус поворота у вил (мм)	4800	4800	4800	4800	4800

МОДЕЛЬ	TF42.7-116	TF42.7-136	TF42.7CS-116	TF42.7CS-136	TF42.7CS-136-CVT
РАБОЧИЕ ХАРАКТЕРИСТИКИ					
Порожний вес (кг)	7900	7900	8100	8100	8100
Максимальная грузоподъемность (кг)	4200	4200	4200	4200	4200
Высота подъема (м)	7	7	7	7	7
Максимальный вылет (м)	3.8	3.8	3.8	3.8	3.8
Боковое смещение стрелы (мм)	—	—	—	—	—
Поперечное выравнивание шасси (%)	—	—	—	—	—
Кол-во секций стрелы	2	2	2	2	2
МЕХАНИКА					
Двигатель	PERKINS 904	PERKINS 904	PERKINS 904	PERKINS 904	DEUTZ TCD3.6
Объем / кол-во цилиндров (л)	3.6/4	3.6/4	3.6/4	3.6/4	3.6/4
Мощность (кВт/л.с.)	85.9/116.8	85.9/116.8	85.9/116.8	105/136	105/143
Система обработки выхлопных газов	Stage V - SCR + DDC + DPF	Stage V - SCR + DDC + DPF	Stage V - SCR + DDC + DPF	Stage V - SCR + DDC + DPF	Stage V - SCR + DDC + DPF
Реверсивный вентилятор охлаждения радиаторов	●	●	●	●	●
Максимальная скорость движения (км/час)	40	40	40	40	40
Объем топливного бака (л)	140	140	140	140	140
Объем бака мочевины (л)	16	16	16	16	16
Гидростатическая трансмиссия EPD	●	●	●	●	CVTronic
Электронный джойстик	●	●	●	●	●
Мосты	Портальные	Портальные	Портальные	Портальные	Портальные
Тормозная система	Сухая дисковая	Сухая дисковая	Сухая дисковая	Сухая дисковая	Сухая дисковая
ГИДРАВЛИКА					
Производительность-давление (л/мин - бар)	151-250	139-250	151-250	139-250	139-250
Объем бака гидросистемы (л)	100	100	100	100	100
КАБИНА					
ASCS	Свет	Свет	Свет	Свет	Свет
Кабина FOPS/ROPS	●	●	●	●	●
Наклоняемая кабина	—	—	—	—	—
СПЕЦИФИКАЦИЯ					
Гидропневмоподвеска кабины	—	—	●	●	●
Гидропневмоподвеска шасси	—	—	—	—	—
Полный привод	●	●	●	●	●
Три способа рулевого управления	●	●	●	●	●
Стандартные колеса	400/70-24"	400/70-24"	400/70-24"	400/70-24"	400/70-24"
Аутригеры	—	—	—	—	—
Вращение кабины	—	—	—	—	—
VOM (rpm)	—	—	—	—	—
Трехточечная навеска (kg)	—	—	—	—	—

— NOT AVAILABLE • ● STANDARD • ○ OPTIONAL

Ваш дилер Merlo



MERLO S.P.A.

Via Nazionale, 9
12010 S. Defendente di Cervasca, (Cuneo) Italia
Tel. +39 0171 614111

info@merlo.com www.merlo.com

Release 25/06/2026 - 15:23

Данные, характеристики и иллюстрации, содержащиеся в данном документе, носят справочный характер и не являются обязательными. Компания Merlo S.p.A. проводит политику постоянных исследований и разработок, поэтому продукты могут отличаться от описанных или изменяться без предварительного уведомления. Представленные продукты могут включать дополнительное оборудование.

МОДЕЛЬ	TF42.7-116	TF42.7-136	TF42.7CS-116	TF42.7CS-136	TF42.7CS-136-CVT
--------	------------	------------	--------------	--------------	------------------

— NOT AVAILABLE • ● STANDARD • ○ OPTIONAL

Ваш дилер Merlo



MERLO S.P.A.

Via Nazionale, 9
12010 S. Defendente di Cervasca, (Cuneo) Italia
Tel. +39 0171 614111

info@merlo.com www.merlo.com

Release 25/06/2026 - 15:23

Данные, характеристики и иллюстрации, содержащиеся в данном документе, носят справочный характер и не являются обязательными. Компания Merlo S.p.A. проводит политику постоянных исследований и разработок, поэтому продукты могут отличаться от описанных или изменяться без предварительного уведомления. Представленные продукты могут включать дополнительное оборудование.