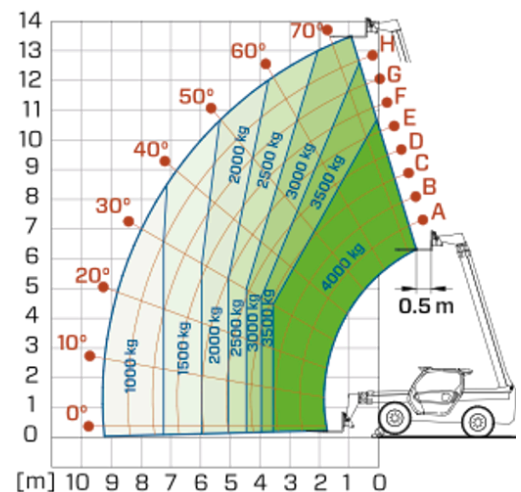


# Chariots Télescopiques Stabilisés

**MERLO**

Domaine de réglementation:  
**EU**  
**P40.14**



MODÈLE	P40.14	P40.14PLUS	P40.14CSTOP
A - Longueur (mm)	5750	5750	5750
C - Empattement (mm)	2810	2810	2810
F - Garde au sol (mm)	375	375	375
H - Largeur (mm)	2240	2240	2240
M - Largeur cabine (mm)	1010	1010	1010
P - Hauteur (mm)	2425	2425	2425
S - Rayon de braquage aux fourches (mm)	5040	5040	5040

MODÈLE	P40.14	P40.14PLUS	P40.14CSTOP
<b>PERFORMANCE</b>			
Masse totale à vide (kg)	9950	9950	10300
Capacité maximale (kg)	4000	4000	4000
Hauteur de levage (m)	13.5	13.5	13.5
Envergure maximale (m)	9.3	9.3	9.3
Déport latéral de la flèche (mm)	+/- 345	+/- 345	+/- 345
Mise à niveau du châssis (%)	+/- 8	+/- 8	+/- 8
Sections de bras	3	3	3
<b>POWERTRAIN</b>			
Moteur	REHLKO 2504	PERKINS 904	PERKINS 904
Cylindrée / cylindres (l)	2.5/4	3.6/4	3.6/4
Puissance moteur (kW/HP)	55.4/75.1	85.9/116.8	100/136
La technologie anti-pollution	Stage V - DOC + DPF	Stage V - SCR + DOC + DPF	Stage V - SCR + DOC + DPF
Ventilateurs à pales réversibles	●	●	●
Vitesse maximale (km/h)	33	40	40
Réservoir de carburant (l)	140	140	140
Réservoir de AdBlue (l)	—	16	16
Transmission hydrostatique EPD	●	●	●
Joystick électronique	●	●	●
Essieux	Portail	Portail	Portail
Freins	Disques secs	Disques secs	Disques secs
<b>HYDRAULIQUE</b>			
Débit / pression (l / min-bar)	108-250	108-250	139-250
Réservoir d'huile hydraulique (l)	100	100	100
<b>CABINE</b>			
ASCS	Light	Complet	Complet
Cabine FOPS/ROPS	●	●	●
Cabine inclinable	—	—	—
<b>CONFIGURATION</b>			
Suspensions hydropneumatiques de la cabine CS	—	—	●
Suspensions hydropneumatiques EAS	—	—	—
Quatre roues motrices	●	●	●
Trois types de braquage	●	●	●
Pneus standard	400/70-20"	400/70-20"	400/70-20"
Stabilisateurs à contrôle hydraulique	Narrow	Narrow	Narrow
Rotation de la tourelle	—	—	—
PDF (rpm)	—	—	—
Fixation à 3 points (kg)	—	—	—

— NOT AVAILABLE • ● STANDARD • ○ OPTIONAL

Votre concessionnaire Merlo



**MERLO S.P.A.**

Via Nazionale, 9  
12010 S. Defendente di Cervasca, (Cuneo) Italia  
Tel. +39 0171 614111

info@merlo.com www.merlo.com

Release 26/03/2026 - 15:14

Les données, spécifications et illustrations contenues dans ce document sont données à titre indicatif et n'ont pas de valeur contractuelle. Merlo S.p.A. suit une politique de recherche et de développement continus ; par conséquent, les produits peuvent différer de ceux décrits ou être modifiés sans préavis. Les produits présentés peuvent inclure des équipements optionnels.