

Telescopici Compatti

Panoramic 30.7





PRESTAZIONI E CARATTERISTICHE

Prestazioni

	P30.7L	P30.7	
Massa totale a vuoto (kg)	6450	6450	
Massima portata (kg)	3000	3000	
Altezza di sollevamento (m)	6,7	6,7	
Massimo sbraccio (m)	3,78	3,78	
Altezza di sollevamento alla massima portata (m)	5,4	5,4	
Sbraccio alla massima portata (m)	1,6	1,6	
Portata alla massima altezza di sollevamento (kg)	2000	2000	
Portata al massimo sbraccio (kg)	1100	1100	
Traslazione laterale del braccio (mm)	-	-	
Livellamento del telaio (%)	-	-	
Sezioni braccio	2	2	



Powertrain

	P30.7L	P30.7	
Motore	KOHLER KDI2504	KOHLER KDI2504	
Cilindrata / Cilindri	2500/4	2500/4	
Potenza motore (kW/HP)	55,4/75,1	55,4/75,1	
Tecnologia anti inquinamento	Stage V - DPF + DOC	Stage V - DPF + DOC	
Ventola reversibile	-	-	
Velocità massima (km/h)	35	35	
Serbatoio carburante (l)	90	90	
Serbatoio AdBlue (l)	-	-	
Trasmissione idrostatica	●	●	
EPD	PLUS	PLUS	
Joystick autoaccelerante	●	●	
Assali	Assiali	Assiali	
Riduttori	Epicycloidali	Epicycloidali	
Freni macchina	A disco a secco	A disco a secco	
Freno di stazionamento a bloccaggio automatico	●	●	



Idraulica

	P30.7L	P30.7	
Pompa idraulica	Gear	Gear	
Portata/Pressione (l/min - bar)	100 - 250	100 - 250	
Serbatoio olio idraulico (l)	55	55	
Presa idraulica in testa al braccio	●	●	
Presa idraulica posteriore	○	○	



Cabina

	P30.7L	P30.7	
Allestimento cabina	Standard	Standard	
ASCS	Light	Light	
Cabina FOPS LIV II	●	●	
Cabina ROPS	●	●	
Comandi cabina	Joystick elettronico	Joystick elettronico	
Cabina Basculante	-	-	
Inversore	Dual reverse	Dual reverse	

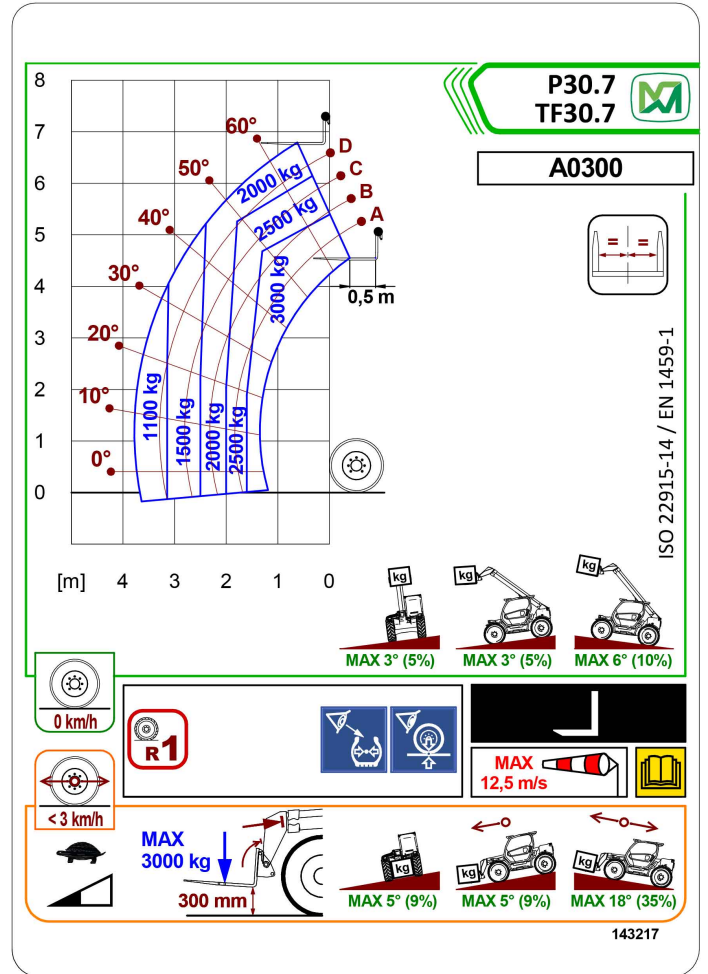
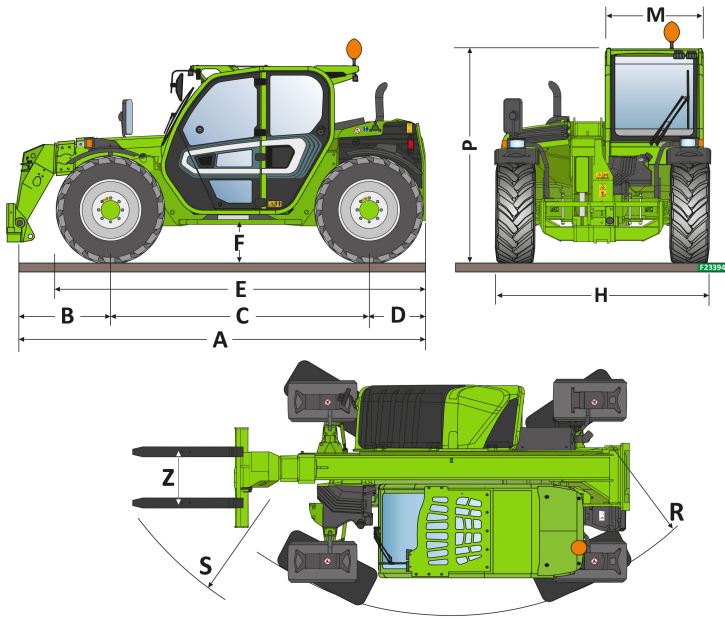


Configurazione

	P30.7L	P30.7	
Sospensione su cabina	-	-	
Sospensione su braccio	○	○	
Sospensioni su assale	-	-	
Fari da lavoro su cabina	●	●	
Tendina parasole	○	○	
Tac-lock	●	●	
Predisposizione Navicella	-	-	
Due forche flottanti	●	●	
Controllo inching	●	●	
Trazione integrale	●	●	
Sterzata sulle 4 ruote	●	●	
Tre modi di sterzata	●	●	"
Pneumatici standard	400/70 - R20	400/70 - R20	
Pneumatici OPT	-	-	
Stabilizzatori	-	-	
Rotazione torretta	-	-	
Omologazione trattrice agricola	○	○	
Omologazione con frenatura PNEUMATICA [ton]	○	○	
Omologazione con frenatura IDRAULICA [ton]	○	○	
PTO	-	-	

— non disponibile
● di serie
○ opzionale

Diagramma di carico

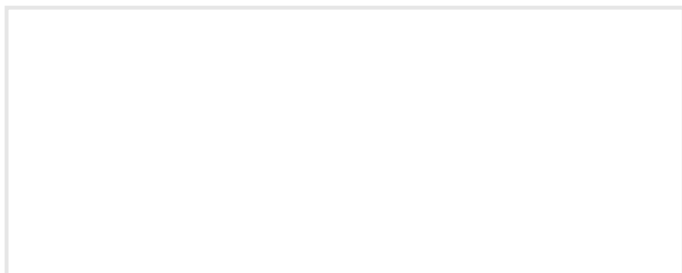


Dimensioni



	P30.7L	P30.7	
A - Lunghezza	4510	4510	
C - Interasse	2800	2800	
F - Franco da terra	300	300	
H - Larghezza	2000	2000	
M - Larghezza cabina	1010	1010	
P - Altezza	2000	2120	
R - Raggio di sterzo alle ruote	4240	4240	
S - Raggio di sterzo alle forche	4820	4820	

Il vostro concessionario Merlo



MERLO S.P.A.

Via Nazionale, 9

12010 S. Defendente di Cervasca, (Cuneo) Italia

Tel. +39 0171 614111

Fax +39 0171 684101

info@merlo.com

www.merlo.com



